

もくじ

特集
尾道暮らし、始めました。 3

暮らしの窓 7
10月1日から消費税率引き上げによる使用料等を改定 他

健康・福祉 11
歯っぴー検診開始/尾道市御調地区健康福祉展 他

子育て 15
令和2年度使用小・中学校教科用図書決定 他

スポーツ 18
オリンピック特別講演会/尾道市スポーツフェスティバル 他

芸術・文化 19
尾道マンガ大賞決定/尾道市立大学教養講座 他

情報アラカルト 23
尾道灯りまつり/尾道市職員採用候補者試験(後期) 他

相談 30

人の動き【8月29日現在】 ※()内は前月比。

世帯 64,797世帯 (-30)
人口 男性 66,057人 (-28)
女性 70,381人 (-104)
計 136,438人 (-132)

市内の交通事故
【8月29日現在】
2019年広島県
交通安全年間スローガン
危険だよ
スマホに夢中の その君

件数 157件 (-13)
負傷者 189人 (-7)
死者 0人 (-10)
※()内は前年比。

今月の納期限
9/30(月)

固定資産税・都市計画税③
国民健康保険料③
介護保険料③
後期高齢者医療保険料③

今月の表紙

「尾道」に惹かれ移住を選ぶ人が増えています。表紙は、尾道3年目になるコーヒー店のご主人とお隣の老舗酒屋さん。尾道歴は違いますが、二人の間の打ち解けた空気感が伝わってきます。

代表電話番号

尾道市役所 0848-38-9111	百島支所 0848-73-2701
因島総合支所 0845-22-1311	浦崎支所 0848-73-2001
御調支所 0848-76-2111	消防局 0848-55-9120
向島支所 0848-44-0110	尾道市立市民病院 0848-47-1155
瀬戸田支所 0845-27-2211	公立みつぎ総合病院 0848-76-1111

トピックス—Topics—



尾道市医師会と災害協定を再締結しました

平成7年に協定を結んでいた「災害時の医療救護活動に関する協定」を、医師会で新たにマニュアルが策定され、その内容が充実したのを踏まえ再締結しました。新しいマニュアルでは市災害対策本部に医師会から調整員を派遣するなど、さらに安全安心で信頼される医療体制を構築していきます。

市長表敬訪問/敬称略

全国優勝しました、おめでとう！



全国高等学校総合体育大会
ソフトボール競技大会
(8月5～9日=宮崎県)
御調高等学校男子ソフトボール部



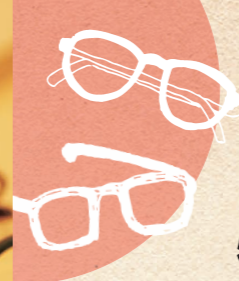
第101回全国高等学校
野球選手権広島大会
(7月12～29日=マツダスタジアム、
しまなみ球場ほか)
尾道高等学校野球部



日清食品カップ 第35回全国
小学生陸上競技交流大会
(8月9・10日=神奈川県)
大谷陽音(向東小学校)
小田原功汰(向東小学校)
迫 大介(御調西小学校)



第22回全国ヤングバレーボール
クラブ男女優勝大会
(9月21・22日=大阪府)
尾道因島クラブ



特集

尾道暮らし、始めました。



尾道に移住者が増えているのをご存知でしょうか。大地震や戦災などの惨禍を受けず、戦前までの貴重な建造物が多く残る町並み・風景や、住んでいる人の温かさなど、惹かれる理由もさまざま。今回は、尾道への移住を選んだ人たちに、お話を伺いました。

☎ 秘書広報課 (☎0848-38-9377)

