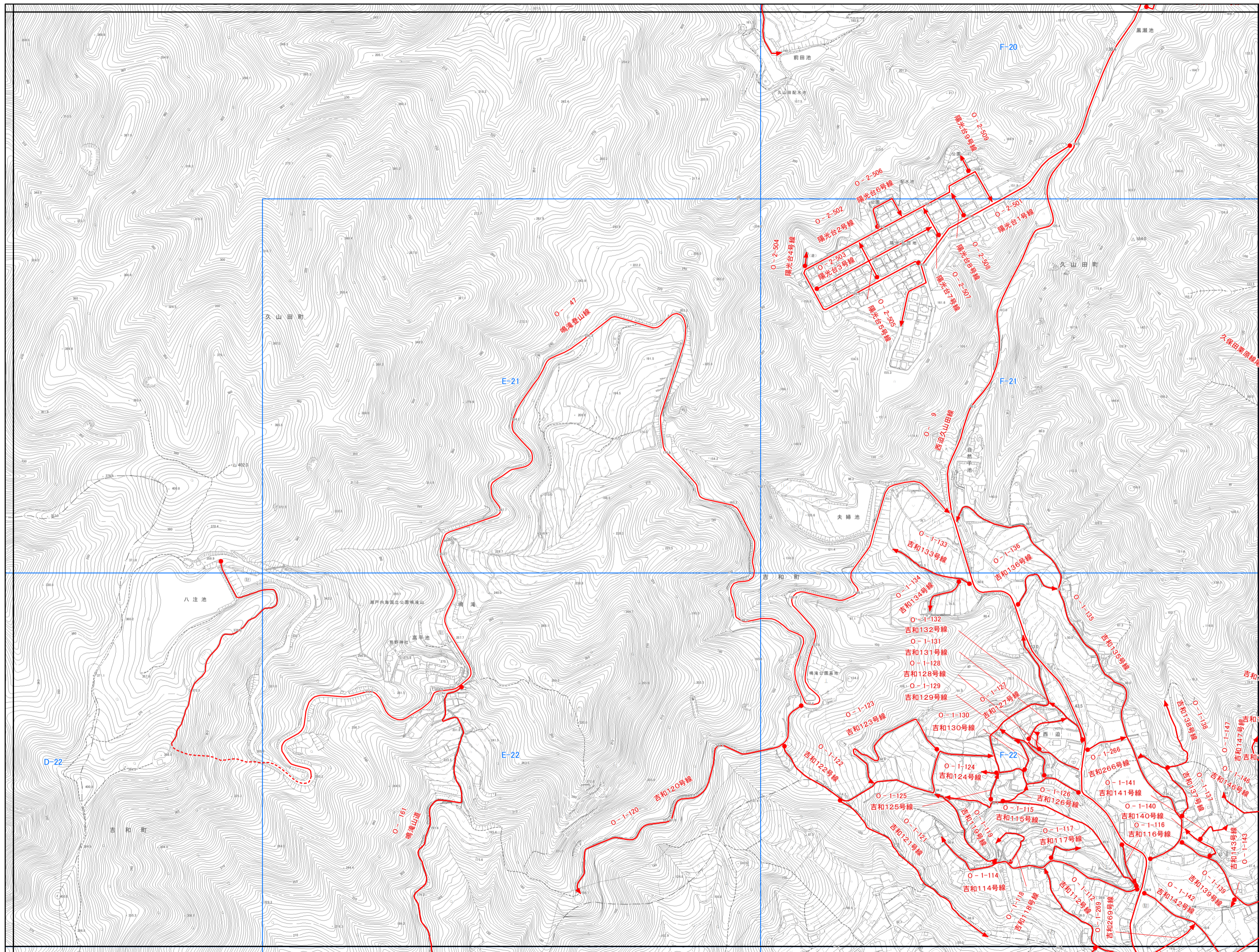


# 尾道市認定路線網図(本庁管轄)



	NO.31	NO.32
NO.36 三田市	NO.37	NO.38 38-2 38-4 38
	NO.44	NO.45 45-1 45-2 尾道支所



認定路線

- 供用開始区間 (Solid red line)
- 未供用区間 (Dashed red line)
- 重用区間 (Dashed line)
- 支所区域界 (Dashed box)

株式会社パスコ

尾道市 NO.37

