

もくじ

特集 尾道市地球温暖化対策実行計画 (区域施策編)を策定しました! 3

尾道市の財政状況をお知らせします 6

くらしの窓 10

はじめてみませんか?地域猫活動を! / 巨大地震を想定した市内一斉訓練を行います 他

健康・福祉 12

高齢者インフルエンザの定期予防接種/健康相談など 他

新型コロナウイルスワクチン接種のお知らせ 16

子育て 17

インフルエンザ予防接種費用を助成/学校選択制度のご案内 他

スポーツ 19

トレーニング室/スタジオ利用のご案内/みづぎいききマラソン大会 他

芸術・文化 20

尾道市文化協会第41回総合文化祭/文化遺産パートナー養成講座 他

情報アラカルト 23

令和6年尾道市成人式/市営住宅入居者募集 他

個人情報保護と情報公開の運用状況 29

相談 30

人の動き [9月27日現在] ※()内は前月比。

| |
|---------------------|
| 64,322世帯 (+26) |
| 人口 男性 62,635人 (+12) |
| 女性 66,130人 (-82) |
| 計 128,765人 (-70) |

| | |
|--|---------------------------|
| 市内の交通事故 [9月27日現在] 令和5年広島県 交通安全年間スローガン 運転は ゆとりとマナーの 二刀流 | 今月の納期限 10/31(火) |
| 件数 131件 (-6) | 市 県 民 税 ③ |
| 負傷者 160人 (+3) | 国民健康保険料④ |
| 死者 2人 (+1) | 介護保険料④ |
| ※()内は前年比。 | 後期高齢者医療保険料④ |

今月の表紙 9月13日(水)・14日(木)、小学生を対象に、尾道COOL CHOICEプロジェクト推進事業「海事教室」が開催されました。

弓削商船高等専門学校の練習船「弓削丸」での体験航海や、地球温暖化の原因となるマイクロプラスチックの問題やリサイクルなど環境課題について学びました。

| | |
|---------------------|------------------------|
| 尾道市役所 0848-38-9111 | 百島支所 0848-73-2701 |
| 因島総合支所 0845-22-1311 | 浦崎支所 0848-73-2001 |
| 御調支所 0848-76-2111 | 消防局 0848-55-9120 |
| 向島支所 0848-44-0110 | 尾道市立市民病院 0848-47-1155 |
| 瀬戸田支所 0845-27-2211 | 公立みつぎ総合病院 0848-76-1111 |

祝ご長寿

今年度、尾道市内で100歳以上になるのは、9月1日現在で260人(男性32人、女性228人)です。皆さん、おめでとうございます。



今年度100歳に到達する 突沖卓美さん =御調町=

原田町で生まれ、市役所で勤務。退職後は町内会や老人クラブ等のお世話をされました。食べ物は何でも好きで、お酒は大好きだそうです。現在は特別養護老人ホームで、歌や囲碁を楽しまれています。

トピックス—Topics—

「超・色鉛筆アート展～神ワザ12人の彩りスタイル」展が入館者2万人に

尾道市立美術館で9月3日まで開催されていた特別展「超・色鉛筆アート展～神ワザ12人の彩りスタイル」の入館者が、8月30日(水)に2万人目となりました。

記念すべき2万人目となったのは、尾道市在住の岡野 華さん。「色鉛筆の使い方がすごいと思いました。きれいに塗ってあり、線の一つ一つに役割があると思いました」と喜んでいました。



子育てするなら尾道で 10月からスタート

ぽかぽか☀️おむつ定期便

市内に住民票があり、令和5年4月1日以降に生まれた生後2カ月～満1歳に達するまでの乳児を養育するご家庭に、月1回、おむつなど希望の子育て用品(1800円相当)を子育て経験のある配達員がお届けします。

その際、育児の悩み事やお困り事の相談を受けたり、各子育てサービス等の情報提供も行います。ぜひご利用ください。



▲市HP

尾道市地球温暖化対策実行計画 (区域施策編)を策定しました!

脱炭素社会の実現と快適な暮らしを両立し 持続可能な発展を続けるまち「尾道」

尾道市地球温暖化対策実行計画(区域施策編)とは?

尾道市では2020年11月に「ゼロカーボンシティ」を宣言し、2050年までに二酸化炭素排出量を実質ゼロにしていくための様々な地球温暖化対策に取り組んでいます。その一環として、尾道市の自然的社会的条件に応じて、温室効果ガスの排出量削減等を推進するための施策を定めた総合的な計画です。

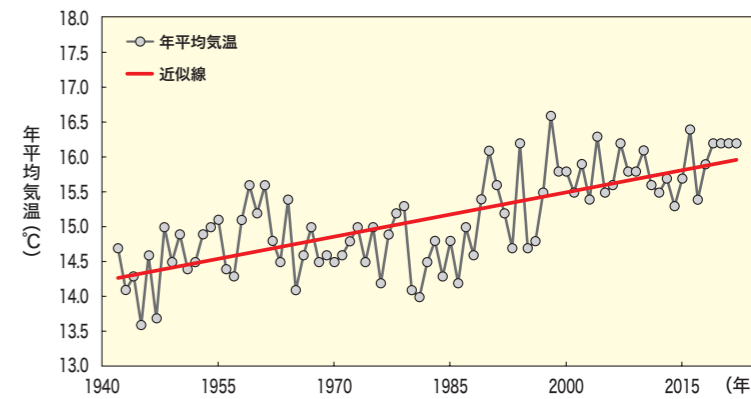


温暖化が進むと?

福山特別地域気象観測所のデータによると、年平均気温は上昇傾向にあり、最高気温が35℃以上となった年間日数は増加傾向となっています。

また国内において、時間当たりの降水量50mm以上の大雨の回数が、この30年で1.5倍程度増加しています。

近年増加している極端な高温や大雨は温暖化が関わっていると考えられています。



福山特別地域気象観測所における年平均気温の推移(出典:気象庁)

現在の市の脱炭素取組

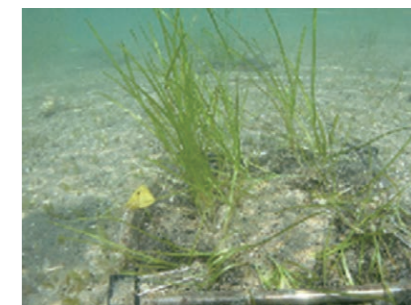
尾道市では地球温暖化対策として「ゼロカーボンシティ」宣言を中心に、市民や事業者等と共に「チーム尾道」で、様々な取り組みを推進しています。



尾道 COOL CHOICE プロジェクト



おのみちECO-1グランプリ



ブルーカーボン推進事業