

# 芸術・文化

## 図書館の催し

- 中央図書館(☎0848-37-4946)
  - 上映会『火曜名画座』
  - 日10月25日(火) 18:30~  
『シャレード』
  - 11月8日(火) 18:30~  
『アフリカの女王』
  - 定80人
  - おのみちライブラリーコンサート  
「ピアノ名曲コンサート」
  - 日11月5日(土) 19:00~20:00  
出演 鈴木理恵さん(ピアノ)
  - 向島子ども図書館(☎0848-44-0114)
    - 折紙教室  
テーマ「野菜(ナス、カボチャ)」
    - 日10月15日(土) 10:30~11:30  
講師 亀田早苗さん  
(日本折紙協会師範)、  
高橋志典さん  
(折紙創作作家)
    - お手玉教室
    - 日10月23日(日) 14:00~15:00
    - 初初心者から中級者まで、子どもだけでなく親子でも一緒に楽しめます。
    - 講師 榎 信子さん  
(お手玉フレンド)
    - 因島図書館(☎0845-22-8660)
      - 島の映画館 因島座
      - 日10月15日(土) 10:30~  
『武器よさらば』
      - 10月22日(土) 10:30~『橋』
      - 定100人
      - ライブin図書館
      - 日10月16日(日) 14:00~14:30
      - 月河(つきかわ)によるアコースティックギターの演奏。  
「秋の歌特集」ほか
      - 定30人
      - 親子アニメ上映会
      - 日10月16日(日) 10:30~『おじやるまる／マロのゆかいな世界』
      - 日10月23日(日) 10:30~『おじやるまる／マロも大好き月光町』
      - 対児童とその保護者 定30人
      - 秋の読書週間行事  
『亀仙人講演会』  
「ネットで商品売る、宣伝する」
      - 日11月3日(祝) 14:00~15:30

- 定100人  
講師 河口知明さん  
料1,000円(書籍、資料代)  
申FAXか窓口で  
☎0845-22-5693
- 瀬戸田図書館(☎0845-27-1877)
  - 影絵で楽しむおはなし
  - 日10月22日(土) 13:30~14:30
  - 内「杜子春」「もちもちの木」  
(上演:おはなしひろばポレポレ)
  - 絵本の読み聞かせ講座  
「絵本を楽しもう!」
  - 日10月26日(水) 14:30~15:30
  - 内3~4歳児向けの絵本の選び方・読み聞かせの方法を紹介  
講師 橋本和子さん  
(おはなしひろばポレポレ代表)

## 第11回瀬戸田地区文化祭

- 美術作品展示
- 日10月29日(土)~30日(日)  
9:00~17:00  
※最終日は16:00まで。
- 場瀬戸田市民会館ほか
- 内地区会員、学生等の絵画、書、工芸、手芸などの展示
- 音楽芸能発表会
- 日10月30日(日) 11:00~
- 場ベル・カントホール
- 内合唱、舞踊、邦楽、和太鼓、神楽などの舞台発表
- 尾道市文化協会瀬戸田地区  
(☎0845-27-1585)

## 第8回尾道文学談話会 永井荷風「罹災日録」を読む

- 日11月7日(月)  
18:30~20:00
- 場尾道市立大学美術館
- 定20人
- 講師 寺杣雅人  
(尾道市立大学名誉教授)
- 締11月4日(金)
- 申尾道市立大学美術館  
(☎0848-20-7831)

## 因島地区総合文化祭2016

- 場因島市民会館
- [前期]
- 因島邦楽祭り
- 日11月6日(日) 13:00~
- 因島将棋フェスティバル
- 日11月6日(日) 13:00~16:00
- [後期]
- 因島美術展
- 日11月12日(土)~13日(日) 9:00~17:00※最終日は16:00まで。
- 因島囲碁フェスティバル
- 日11月13日(日) 12:00~16:00
- 第50回いんのしま音楽祭
- 日11月13日(日) 13:00~
- 尾道市文化協会因島地区  
(本因坊秀策囲碁記念館内)  
☎0845-24-3715)

## 「民俗芸能の祭典」の開催

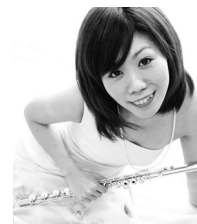
- 市内の民俗芸能団体により、神楽や太鼓踊りを披露します。
- 日11月27日(日) 12:00~
- 場市民センターむかいしま
- 料1,000円
- 尾道文化振興課  
(☎0848-20-7492)

## 音楽のまちづくり ギャラリーコンサート

- Stella コンサート  
~ピアノ&フルートの宝石箱~
- 日10月21日(金) 19:00~
- 場しまなみ交流館
- 出演 古村 絵里香さん(ピアノ)、  
高橋香名さん(フルート)
- 尾道しまなみ交流館  
(☎0848-25-4073)



古村 絵里香さん



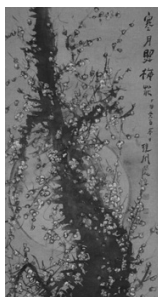
高橋香名さん

## 尾道市立美術館

■尾道市立美術館コレクション展  
—没後60年 楠 瓊州を中心に  
開催中～11月6日(日)

右の招待券を切り取り、市立美術館で提出  
いただくと、一人1回入館無料となります。

キリトリ線



楠瓊州「寒月照梅図」(部分)

尾道市立美術館&lt;公印省略&gt;

## 尾道市立美術館コレクション展

—没後60年楠瓊州を中心に

平成28年10月8日(土)～11月6日(日)

※開館時間：9時～17時(入館は16時半まで)  
※休館日：月曜日(祝日の場合は開館)  
※会期中有効  
※本券提示により1名無料  
※コピー不可

おちゃのわ  
「素晴らしきお茶の旅in尾道」

日11月12日(土) 12:00～18:00

11月13日(日) 9:00～16:00

場出雲屋敷、今川玉香園茶舗土蔵

定90人(各席5人)

料6,000円

申電話かメールで

申問今川玉香園茶舗

(☎0848-37-3766)

☒ info@imagawa-chaho.com

第15回  
高校生おのみち演劇祭

日10月23日(日) 9:30～

場しまなみ交流館

☒尾三地区高校演劇部による演劇  
公演

☒尾道市文化協会事務局(文化振興  
課内☎0848-20-7514)

日本遺産認定記念水軍城特別展  
「よみがえる村上海賊の記憶  
—村上海賊の城跡をめぐる旅」

日開催中～12月14日(水)

9:30～17:00

※木曜休館(祝日を除く)。

料大人310円、小・中学生150円  
(30人以上団体割引あり)

問因島水軍城

(☎0845-24-0936)

知っておきたい  
尾道の文化財 35尾道民俗文化財  
山波神楽(平成9年2月指定)

山波神楽は、明治時代初期に神楽太夫によって村人が荒神神楽として、舞いを教わったことが始まりと伝えられています。ただし、神楽団には、寛保3年(1743)の墨書がある太鼓が伝えられており、江戸時代から山波で神楽が行われていたことも考えられます。現在は山波神楽団により継承されており、毎年、10月の山波良神社餅搗神事の前に神社で奉納されます。



☒文化振興課(☎0848-20-7492)

日本遺産「尾道水道が紡いだ  
中世からの箱庭的都市」⑬

構成文化財④

西國寺仁王門(広島県重要文化財)

西國寺は、奈良時代に創建されたと伝わる古刹で、市街地の中央、西國寺山の山腹に位置し、広大な境内と金堂、三重塔、持仏堂等、多くの中近世の建造物を所有する寺院です。参道が市民の生活道でもあり、寺院と山と周囲の町並みが一体化している箱庭的都市が体感できる場所でもあります。

仁王門は参道途中にあり、県内で数少ない楼門形式の仁王門で、格調の高い建物です。仁王さんの健脚にあやかって、大草鞋が奉納され、今でも多くの参拝者があり、信仰を集めています。



☒文化振興課(☎0848-20-7492)

