

令和元年（2019年）

火災・救急概要

消防庁 消防白書

火災の概要

消防庁 消防白書

尾道市消防局

目 次

令和元年（2019年）火災・救急概要

	ページ
火 災 関 係	
火災の概要・火災統計概要	1
令和元年（2019年）の火災と前年比較	2
月別火災概況	3
時間別・曜日別・覚知別火災発生状況	4
原因別火災発生状況	5
建物火災原因別・用途別火災発生状況	6
建物火災の出火箇所別件数	7
主な火災の状況	8
救 急 ・ 救 助 関 係	
救急活動の概要・救急統計の概要	9
月別救急業務状況・医療機関別搬送人員	10
時間別・曜日別救急出場状況	11
事故種別搬送人員の傷病程度別状況・年齢区分別事故種別 搬送人員の状況	12
収容所要時間状況・事故種別管外搬送人員の前年比較 ・事故種別応急処置状況	13
救急業務の推移・署所別救急業務状況	14
急病に係る疾病分類別年齢区分別搬送人員の状況	15
救助業務実施状況	16

火 災 統 計

火 災 の 概 要

令和元年（2019年）中の尾道市消防局管内における火災件数は38件で、そのうち建物火災が27件（71.1%）を占めています。出火件数は前年と比較して5件増加しています。

主な出火原因は、「その他」、8件（21.1%）、「不明・調査中」6件（15.8%）、「放火の疑い」5件（13.2%）となっています。

火災による死傷者は、死者1名、負傷者10名となっています。

損害額は、前年に比べ46,501千円減少しています。

火災統計概要（一目統計）

年 別		令和元年 (2019年)	平成30年	平成29年	平成28年
区 分					
火 災 件 数	(件)	38	33	38	31
損 害 額	(千円)	68,316	114,817	110,036	208,790
建 物 焼 損 棟 数	(棟)	47	37	84	63
建 物 焼 損 床 面 積	(㎡)	1,708	2,598	3,052	2,144
建 物 焼 損 表 面 積	(㎡)	65	90	118	420
林 野 焼 損 面 積	(a)	0	20	5	64
死 者	(人)	1	0	2	4
負 傷 者	(人)	10	11	10	7
り 災 人 員	(人)	64	56	133	59
一 日 平 均	火災件数 (件)	0.10	0.09	0.10	0.08
	損害額 (千円)	187	315	301	572
	建物焼損床面積 (㎡)	5	7	8	6
一 件 平 均	損害額 (千円)	1,798	3,479	2,896	6,735
	建物焼損床面積 (㎡)	45	79	80	69
火 災 最 多 月		1月	8月	5月	1月・9月
火 災 最 多 曜 日		土	木	月・土	金
火 災 最 多 時 間 帯		14時～16時	8時～10時 14時～16時	18時～20時	12時～14時

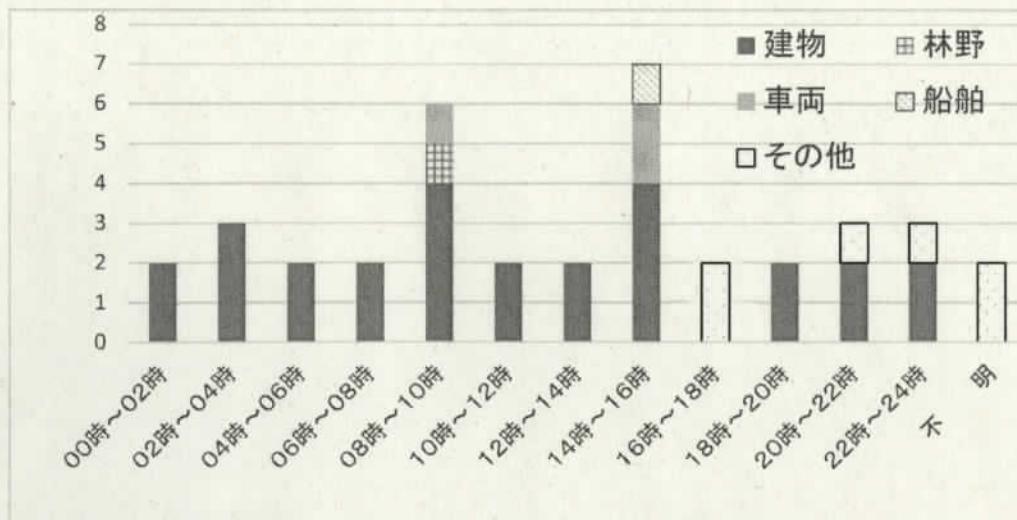
令和元年（2019年）の火災と前年比較

年 別 区 分	令和元年 (2019年) (A)	平成30年 (B)	増 減 (C) = (A) - (B)	増減率 (%) $\frac{(C)}{(B)} \times 100$
出 火 件 数 (件)	38	33	5	15.2
建 物	27	20	7	35.0
林 野	1	2	△ 1	△ 50.0
車 両	3	2	1	50.0
船 舶	1	-	1	-
そ の 他	6	9	△ 3	△ 33.3
建物焼損棟数 (棟)	47	37	10	27.0
全 焼	12	13	△ 1	△ 7.7
半 焼	3	1	2	200.0
部 分 焼	14	12	2	16.7
ぼ や	18	11	7	63.6
建物焼損床面積 (㎡)	1,708	2,598	△ 890	△ 34.3
建物焼損表面積 (㎡)	65	90	△ 25	△ 27.8
林野焼損面積 (a)	-	20	△ 20	△ 100.0
死 者 (人)	1	-	1	-
負 傷 者 (人)	10	11	△ 1	△ 9.1
り災世帯数 (世帯数)	31	25	6	24.0
全 損	7	7	0	0.0
半 損	1	2	△ 1	△ 50.0
小 損	23	16	7	43.8
り災人員 (人)	64	56	8	14.3
損 害 額 (千円)	68,316	114,817	△ 46,501	△ 40.5
建 物	68,084	95,940	△ 27,856	△ 29.0
林 野	-	-	-	-
車 両	211	1,334	△ 1,123	△ 84.2
船 舶	-	578	△ 578	-
そ の 他	21	16,965	△ 16,944	△ 99.9
爆発	-	-	-	-

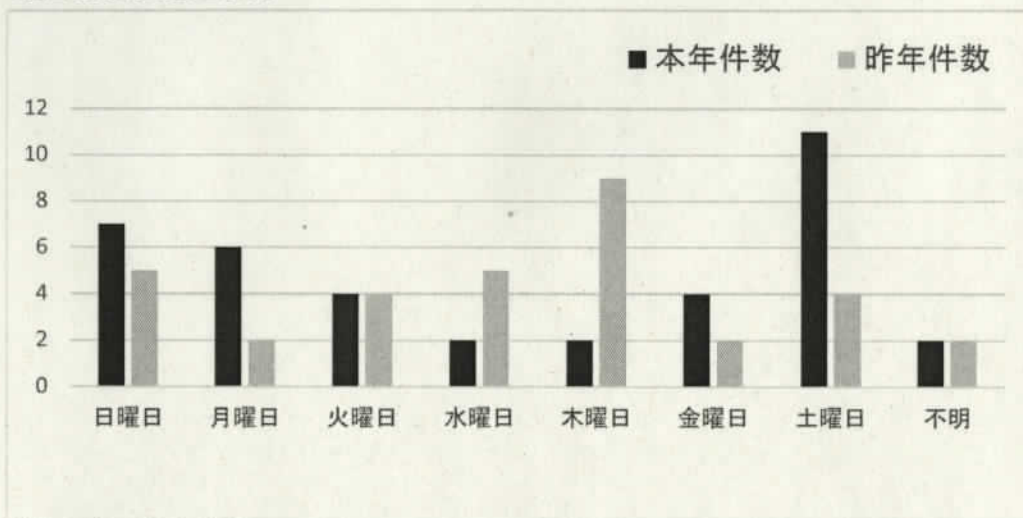
月別火災概況

区分 月別	火災件数					焼損棟数				焼損面積		死傷者		り災世帯数			損害額(千円)								
	計	建物	林野	車両	船舶その他	全焼	半焼	部分焼	ほや	建物	表面積	林野	死者	負傷者	計	全損	半損	部分損	合計	建物	林野	車両	船舶	その他	発
計	38	27	1	3	1	6	14	18	1,708	65	0	1	10	31	7	1	23	64	68,316	68,084	0	211	0	21	0
1月	7	7	0	0	0	0	2	4	273	12	0	0	2	4	1	0	3	6	9,144	9,143	0	1	0	0	0
2月	4	2	0	0	2	4	1	2	394	21	0	0	0	5	1	1	3	7	24,531	24,510	0	0	0	21	0
3月	3	2	0	1	0	2	0	1	1	0	0	0	1	2	0	0	2	7	257	250	0	7	0	0	0
4月	4	3	0	0	1	3	0	2	1	5	0	0	1	3	0	0	3	7	53	53	0	0	0	0	0
5月	3	0	1	0	1	0	0	0	0	0	0	0	1	0	0	0	0	0	0	0	0	0	0	0	0
6月	0	0	0	0	0	0	0	0	0	0	0	0	0	0	0	0	0	0	0	0	0	0	0	0	0
7月	2	2	0	0	0	11	2	4	3	501	19	0	1	2	7	2	5	15	14,498	14,348	0	150	0	0	0
8月	6	5	0	1	0	5	0	1	4	2	2	0	1	4	0	0	4	8	36	25	0	11	0	0	0
9月	4	3	0	0	1	3	1	1	1	245	1	0	0	1	3	1	2	10	4,798	4,798	0	0	0	0	0
10月	3	1	0	1	0	1	0	0	1	0	0	0	0	0	0	0	0	0	25	23	0	2	0	0	0
11月	1	1	0	0	0	2	1	0	1	4	2	0	0	1	0	0	1	2	44	44	0	0	0	0	0
12月	1	1	0	0	0	3	2	0	1	287	3	0	1	2	2	0	0	2	14,930	14,890	0	40	0	0	0
尾道消防署	21	14	0	3	4	24	5	2	7	542	22	0	1	5	14	2	12	32	31,993	31,823	0	170	0	0	0
尾道西消防署	9	6	1	0	2	12	2	1	3	380	24	0	0	2	9	1	7	17	7,694	7,673	0	0	0	21	0
因島消防署	8	7	0	0	1	0	5	0	4	806	19	0	0	3	8	4	4	15	28,629	28,588	0	41	0	0	0

時間別火災発生状況



曜日別火災発生状況



覚知別火災発生状況

区分 覚知別	火災件数						損害額 (千円)						焼損面積		
	計	火災種別					計	火災種別					建物		林野
		建物	林野	車両	船舶	その他		建物	林野	車両	船舶	その他	床面積	表面積	
計	38	27	1	3	1	6	68,316	68,277	0	18	0	21	1,708	65	0
専用電話(IP電話)	7	5	0	1	0	1	26,001	25,999	0	2	0	0	305	4	0
専用電話(固定電話)	1	1	0	0	0	0	14,930	14,930	0	0	0	0	287	3	0
専用電話(携帯電話)	16	12	1	1	0	2	27,236	27,227	0	9	0	0	1,114	55	0
加入電話(固定電話)	0	0	0	0	0	0	0	0	0	0	0	0	0	0	0
加入電話(携帯電話)	0	0	0	0	0	0	0	0	0	0	0	0	0	0	0
警察電話	0	0	0	0	0	0	0	0	0	0	0	0	0	0	0
駆け付け通報	0	0	0	0	0	0	0	0	0	0	0	0	0	0	0
事後開知	14	9	0	1	1	3	149	121	0	7	0	21	2	3	0
火災報知器	0	0	0	0	0	0	0	0	0	0	0	0	0	0	0
その他	0	0	0	0	0	0	0	0	0	0	0	0	0	0	0

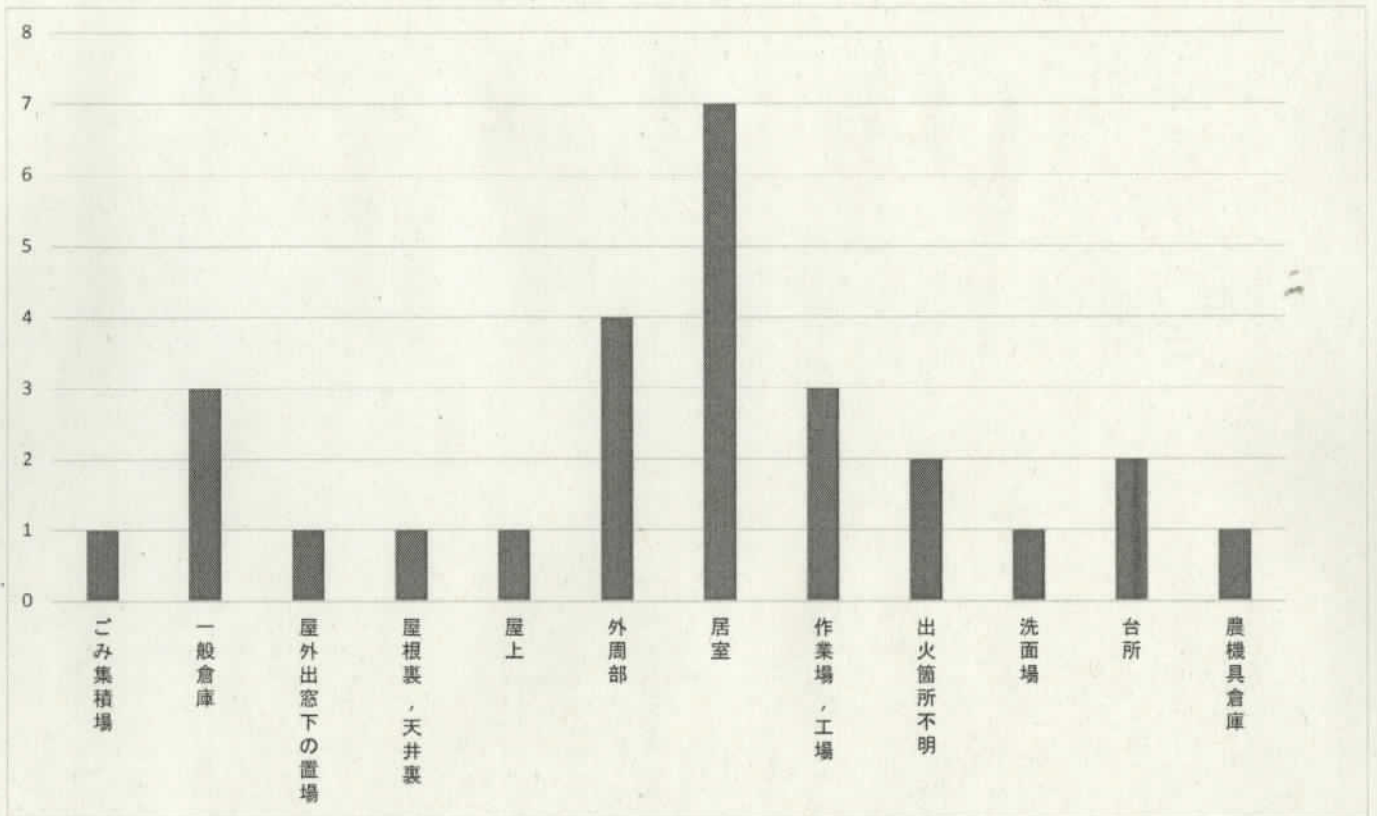
原因別火災発生状況

区分 原因別	計	建 物	林 野	車 両	船 舶	そ の 他	焼損面積			死 者 (人)	負 傷 者 (人)	損 害 額 (千円)
							建 物		林 野 (a)			
							床面積	表面積				
							(㎡)	(㎡)	(a)			
計	38	27	1	3	1	6	1,708	65	0	1	10	68,316
たばこ	1	1	0	0	0	0	1	0	0	0	1	247
こんろ	1	1	0	0	0	0	1	0	0	0	1	44
かまど	0	0	0	0	0	0	0	0	0	0	0	0
風呂かまど	0	0	0	0	0	0	0	0	0	0	0	0
炉	0	0	0	0	0	0	0	0	0	0	0	0
焼却炉	1	1	0	0	0	0	0	2	0	0	0	5
ストーブ	2	2	0	0	0	0	287	12	0	0	1	14,937
こたつ	1	1	0	0	0	0	0	2	0	0	1	144
ボイラー	0	0	0	0	0	0	0	0	0	0	0	0
煙突・煙道	0	0	0	0	0	0	0	0	0	0	0	0
排気管	2	0	0	2	0	0	0	0	0	0	0	11
電気機器	0	0	0	0	0	0	0	0	0	0	0	0
電気装置	0	0	0	0	0	0	0	0	0	0	0	0
電灯・電話等の配線	2	2	0	0	0	0	246	0	0	0	1	4,759
内燃機関	0	0	0	0	0	0	0	0	0	0	0	0
配線器具	0	0	0	0	0	0	0	0	0	0	0	0
火あそび	1	1	0	0	0	0	0	0	0	0	0	1
マッチ・ライター	1	0	0	0	1	0	0	0	0	0	1	0
たき火	0	0	0	0	0	0	0	0	0	0	0	0
溶接機・溶断機	0	0	0	0	0	0	0	0	0	0	0	0
灯 火	2	2	0	0	0	0	0	0	0	0	2	1
衝突の火花	0	0	0	0	0	0	0	0	0	0	0	0
取 灰	0	0	0	0	0	0	0	0	0	0	0	0
火入れ	1	0	0	1	0	0	0	0	0	0	0	7
放 火	4	2	0	0	0	2	359	22	0	0	0	7,547
放火の疑い	5	1	1	0	0	3	35	0	0	0	0	16,985
その他	8	8	0	0	0	0	275	17	0	0	0	9,046
不明・調査中	6	5	0	0	0	1	504	10	0	1	2	14,582

建物火災原因別・用途別

分 区 原因別	計	住	併	共	飲	物	旅	神	工	駐	倉	事	複	複	そ
		宅	用	同	食	品	館	社	場	車	庫	務	合	合	の
計	27	15	2	0	0	0	0	1	3	0	1	0	0	0	5
たばこ	1	1													
こんろ	1	1													
かまど	0														
風呂かまど	0														
炉	0														
焼却炉	1	1													
ストーブ	2	1							1						
こたつ	1	1													
ボイラー	0														
煙突・煙道	0														
排気管	0														
電気機器	0														
電気装置	0														
電灯・電話等の配線	2		1												1
内燃機関	0														
配線器具	0														
火あそび	1	1													
マッチ・ライター	0														
たき火	0														
溶接機・溶断機	0														
灯 火	2	2													
衝突の火花	0														
取 灰	0														
火入れ	0														
放 火	2	1													1
放火の疑い	1							1							
その他	8	3	1						2		1				1
不明・調査中	5	3													2

建物火災の出火箇所別件数



主な火災の状況 (死傷者有り又は損害額500万円以上・林野焼損50a以上)

出火日時	出火箇所	用途	焼損程度(棟)	焼損床面積(m ²)	死者(人)	負傷者(人)
1月5日 8時00分	居室	住宅	ぼや — 1	0	0	1
1月18日 9時54分	居室	住宅	部分焼 — 1	0	0	1
1月21日 23時35分	外周部	教会	全焼 — 1 ぼや — 1	270	0	0
2月13日 1時28分	出火箇所不明	住宅	全焼 — 2 半焼 — 1 部分焼 — 2 ぼや — 2	359	0	0
2月19日 1時55分	出火箇所不明	神殿, 拝殿	全焼 — 2	35	0	0
3月31日 21時30分	居室	住宅	部分焼 — 1	1	0	1
4月29日 3時00分	台所	住宅	ぼや — 1	1	0	1
5月24日 14時15分	荷台、船そう	艇庫	—	0	0	1
7月30日 5時00分	作業場、工場	住宅	全焼 — 2 半焼 — 2 部分焼 — 3 ぼや — 3	501	1	2
8月25日 6時00分	居室	住宅	ぼや — 1	0	0	1
9月22日 23時25分	屋根裏、天井裏	店舗、待合	全焼 — 1	245	0	1
12月1日 3時55分	居室	住宅	全焼 — 2 部分焼 — 1	287	0	1

救急・救助統計

救急活動の概要

尾道市消防局における令和元年(2019年)中の救急出動件数は7,147件で、6,580人を医療機関へ搬送しました。

前年と比べると、出場件数で146件(2.0%)減少し、搬送人員は25人(0.4%)減少しており1日の平均出場件数は19.6件で、住民20人に1人の割合で救急隊により搬送されたこととなります。

事故別出場件数では、急病が4,088件(57.2%)、一般負傷1,159件(16.2%)、交通事故545件(7.6%)の順で上位を占めています。

救急統計の概要

区 分 \ 年 別	令和元年(2019年)	平成30年
管 内 人 口	136,131 人	137,627 人
出 場 件 数	7,147 件	7,293 件
搬 送 人 員	6,580 人	6,605 人
1日当たりの出場件数	19.6 件	20.0 件
1日当たりの搬送人員	18.0 人	18.1 人
1日当たりの最多出場件数	40 件	49 件
人口1万人当たりの出場件数	526 件	528 件
管内人口 / 搬送人員	20.7人に1人	20.8人に1人
救急車出場最多事故種別	急病 4,088 件	急病 4,270 件
救急車出場最多月	8月 667 件	7月 812 件
救急車出場最多曜日	金曜日 1,089 件	月曜日 1,127 件
救急車出場最多時間帯	10時～12時 1,058 件	10時～12時 1,051 件

※ 「管内人口」については、令和元年12月31日現在の住民基本台帳による。

月別救急業務状況

月別	種別 区分	計	救急事故種別										不搬送	
			火災	自然災害	水難	交通事故	労働災害	運動競技	一般負傷	加害	自損行為	急病		その他
計	出場件数	7,147	22		8	545	75	31	1,159	16	50	4,088	1,153	605
	搬送人員	6,580	9		6	520	74	32	1,085	14	25	3,732	1,083	
1月	出場件数	647	3		2	28	6	1	113	1		384	109	55
	搬送人員	594	2		2	25	6	1	104	1		349	104	
2月	出場件数	540				34	6	4	88	2	6	316	84	54
	搬送人員	488				31	6	4	82	1	2	280	82	
3月	出場件数	650	1			56	10	1	91	2	5	368	116	51
	搬送人員	603	1			57	10	1	86	2	3	336	107	
4月	出場件数	540				49	5	2	82	1	3	310	88	39
	搬送人員	506				51	5	2	74	1	2	285	86	
5月	出場件数	560	1		1	37	5	2	101	1	3	333	76	42
	搬送人員	522	1		2	31	5	2	100	1	2	305	73	
6月	出場件数	534	2			39	7	5	81		7	296	97	39
	搬送人員	498				37	7	5	77		5	276	91	
7月	出場件数	620	1		2	55	8	5	91	4	3	353	98	53
	搬送人員	573	2		1	54	8	5	88	3		322	90	
8月	出場件数	667	3		3	48	6	3	104	1	9	393	97	48
	搬送人員	620	1		1	48	6	3	101	1	5	365	89	
9月	出場件数	554	2			37	6	3	87	2	5	327	85	42
	搬送人員	520	1			38	6	4	79	2	3	305	82	
10月	出場件数	645	5			53	5	2	119	1	3	346	111	79
	搬送人員	567				46	5	2	106	1	2	305	100	
11月	出場件数	563	3			57	7	3	91		4	308	90	52
	搬送人員	511				52	7	3	83			283	83	
12月	出場件数	627	1			52	4		111	1	2	354	102	51
	搬送人員	578	1			50	3		105	1	1	321	96	

医療機関別搬送人員

区分	救急告示医療機関				その他の医療機関				その他の場所
	小計	国立	公的	私的	小計	国立	公的	私的	
計	6,580	2,423	2,670	943	517	38		479	27

時間別救急出場状況

事故種別 時間別	計	火 災	自然 災害	水 難	交通 事故	労働 災害	運動 競技	一般 負傷	加 害	自 損 行 為	急 病	そ の 他
計	7,147	22		8	545	75	31	1,159	16	50	4,088	1,153
0～ 2	212				9			22	1		170	10
2～ 4	203			1	2	2		37	1	2	146	12
4～ 6	257	3		1	8			44	1	1	187	12
6～ 8	482			1	46	4		64		7	346	14
8～10	885	3			47	17	1	192	3	7	487	128
10～12	1,058	3		3	95	14	4	170	1	4	447	317
12～14	890	2			84	6	6	106	1	6	455	224
14～16	791	2		1	64	17	10	138	1	5	401	152
16～18	819	3		1	94	11	8	128	1	5	413	155
18～20	667	4			54	3	1	118		10	419	58
20～22	503	1			20		1	89	1	1	354	36
22～24	380	1			22	1		51	5	2	263	35

曜日別救急出場状況

事故種別 曜日別	計	火 災	自然 災害	水 難	交通 事故	労働 災害	運動 競技	一般 負傷	加 害	自 損 行 為	急 病	そ の 他
計	7,147	22		8	545	75	31	1,159	16	50	4,088	1,153
月曜日	1,054	2		2	81	8	1	176	1	10	598	175
火曜日	1,071	5			74	18	4	180	4	12	585	189
水曜日	1,009	1			77	12		144	1	8	576	190
木曜日	1,000	1		2	78	13	4	150	1	1	583	167
金曜日	1,089	3			75	13	5	165	3	6	597	222
土曜日	967	4		2	87	7	9	152	2	7	560	137
日曜日	957	6		2	73	4	8	192	4	6	589	73

事故種別搬送人員の傷病程度別状況

事故種別 程度別	計	火 災	自然 災害	水 難	交通 事故	労働 災害	運動 競技	一般 負傷	加 害	自 損 行 為	急 病	そ の 他
計	6,580	9		6	520	74	32	1,085	14	25	3,732	1,083
死 亡	43			2	2			5			34	
重 症	350	3		2	20	9		33		8	216	59
中 等 症	3,690	3		1	121	43	9	529	6	6	1,972	1,000
軽 症	2,494	3		1	377	22	23	518	8	11	1,509	22
不 明	3										1	2
備 考	○ 死亡とは、初診時において死亡が確認されたもの。 ○ 重症とは、3週間以上の入院加療を必要とするもの。 ○ 中等症とは、入院を必要とするもので、重症に至らないもの。 ○ 軽症とは、入院加療を必要としないもの。											

年齢区分別事故種別搬送人員の状況

事故種別 年齢別	計	火 災	自然 災害	水 難	交通 事故	労働 災害	運動 競技	一般 負傷	加 害	自 損 行 為	急 病	そ の 他
計	6,580	9		6	520	74	32	1,085	14	25	3,732	1,083
新生児	18											18
乳幼児	172				8			34			121	9
少年	211			1	56		23	25		2	95	9
成人	1,599	2		2	292	63	8	151	7	19	843	212
高齢者	4,580	7		3	164	11	1	875	7	4	2,673	835
備 考	★ 新生児 生後28日未満の者 ★ 乳幼児 生後28日以上満7才未満の者 ★ 少年 満7歳以上満18歳未満の者 ★ 成人 満18歳以上満65歳未満の者 ★ 高齢者 満65歳以上の者											

収容所要時間状況

搬送人員 事故種別	救急出動から医療機関に収容するに要した時間別搬送人員						
	計	10分未満	10～20分	20～30分	30～60分	60～120分	120分以上
急病	3,732	1	56	1,000	2,385	281	9
交通事故	520		9	121	333	53	4
一般負傷	1,085		12	265	712	93	3
その他	1,243		83	388	668	103	1
計	6,580	1	75	1,418	4,420	645	19

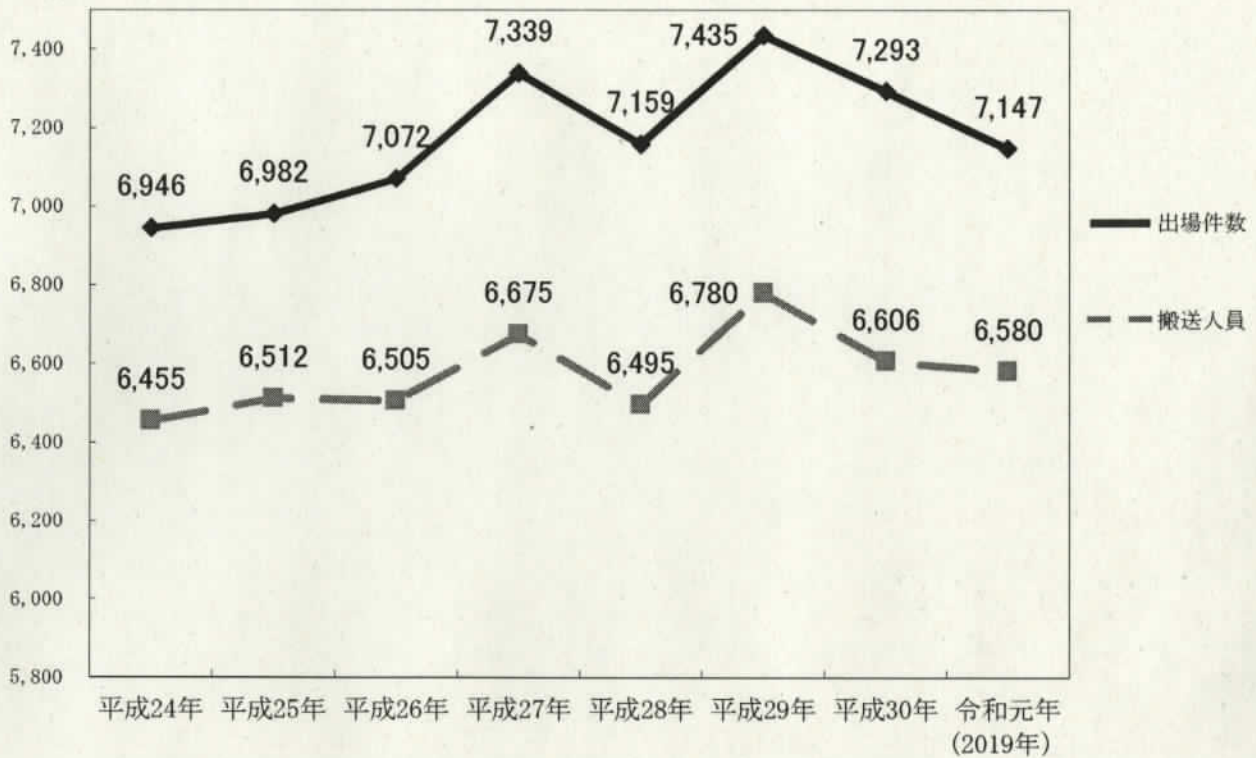
事故種別管外搬送人員の前年比較

事故種別 年別	計	急病	交通事故	一般負傷	その他
令和元年(2019年)	577	283	33	54	207
平成30年	483	209	23	47	204
増減	94	74	10	7	3

事故種別応急処置状況

応急処置 事故種別	処置人員	処置件数	止血	固定	血圧測定	気道確保	酸素吸入	心肺蘇生	除細動	気管挿管	薬剤投与	その他
計	6,909	15,537	167	244	6,662	168	1,193	132	12	50	26	6,883
急病	3,979	8,858	17	12	3,809	137	764	100	6	29	22	3,962
交通事故	550	1,280	35	111	538	3	41	3				549
一般負傷	1,129	2,501	101	79	1,092	16	54	16	1	13	2	1,127
その他	1,251	2,898	14	42	1,223	12	334	13	5	8	2	1,245

救急業務の推移



年別	区分		増減		増減		不搬送
	出場件数	増減	搬送人員	増減			
平成20年	6,418	△ 91	6,059	△ 173	417		
平成21年	6,311	△ 107	5,938	△ 121	440		
平成22年	6,919	608	6,439	501	529		
平成23年	7,265	346	6,790	351	534		
平成24年	6,946	△ 319	6,455	△ 335	553		
平成25年	6,982	36	6,512	57	516		
平成26年	7,072	90	6,505	△ 7	611		
平成27年	7,339	267	6,675	170	710		
平成28年	7,159	△ 180	6,495	△ 180	735		
平成29年	7,435	276	6,780	285	711		
平成30年	7,293	△ 142	6,606	△ 175	719		
令和元年(2019年)	7,147	△ 146	6,580	△ 25	605		

※ 増減については、前年との比較

署所別救急業務状況

区分	署所別	合計	尾道	向島	御調	北	尾道	因島	瀬戸田
			本署	分署	分署	出張所	西署	本署	分署
出場件数		7,147	1,247	1,078	358	752	1,911	1,318	483
搬送人員		6,580	1,177	985	328	692	1,740	1,225	433
不搬送		605	75	104	31	68	175	101	51

急病に係る疾病分類別年齢区分別搬送人員の状況

年齢区分 分類区分		計	新生児	乳幼児	少年	成人	高齢者
			28日未満	28日以上 7歳未満	7歳以上 18歳未満	18歳以上 65歳未満	65歳以上
計		6,580	18	172	211	1,599	4,580
循環系	脳疾患	538		2	4	92	440
	心疾患	383				56	327
消化器系		337		3	5	101	228
呼吸器系		503		9	19	87	388
精神系		74			1	51	22
感覚系		114		2	16	30	66
泌尿器系		119				42	77
新生物		92				13	79
その他		3484	18	135	136	905	2,290
不明確		936		21	30	222	663

☆ 脳疾患:脳血管疾患をいう。

☆ 泌尿器系:腎・尿路・生殖器系疾患をいう。

☆ 心疾患:循環系疾患をいう。

☆ 新生物:胃の悪性新生物、その他悪性新生物及びその他の新生物をいう。

☆ 消化器系:消化器系疾患をいう。

☆ 呼吸器系:呼吸器系疾患をいう。

☆ その他:循環系から新生物までに分類された以外をいう。

☆ 精神系:精神及び行動の障害をいう。

☆ 感覚系:神経系、感覚器疾患をいう。

☆ 不明確:徴候及び異常臨床所見・検査所見等で他に分類できないものをいう。

救助業務実施状況

項 目		火 災	交 通	水 難	風水害 自 然	機 械	建 物	ガ ス 欠	爆 発	その他	合計	
出 動 件 数		4	23	13		7	6			9	62	
活 動 件 数		4	15	10		3	5			8	45	
救 助 人 員		4	19	8		3	4			8	46	
出 動 人 員	救助隊員	19	83	60		30	19			27	238	
	消防隊員	75	179	104		59	45			69	531	
	救急隊員	44	127	43		28	21			27	290	
	消防団員											
	合 計	138	389	207		117	85			123	1059	
活 動 人 員	救助隊員	9	21	23		4	7			13	77	
	消防隊員	34	59	49		11	16			29	198	
	救急隊員	18	52	34		9	13			21	147	
	消防団員											
	合 計	61	132	106		24	36			63	422	
出 動 車 両	救助工作車	4	21	13		7	5			8	58	
	ポンプ車	17	41	25		16	10			17	126	
	はしご車	1									1	
	化学車		8				1			1	10	
	指揮車	6	11	12		3	3			5	40	
	救急車	10	38	14		8	6			9	85	
	その他	5	5	14		3	1			1	29	
	消防団車両											
	合 計	43	124	78		37	26			41	349	
発 生 場 所 出 動 件 数	屋 内	住 居	3				6				9	
		その他	1				5			1	7	
	屋 外	高速道		4							1	5
		他道路		13								13
		内水面		2								2
		外水面		1	12						1	14
		その他		3			2				5	10
	地 下											
	そ の 他			1						1	2	
	合 計	4	23	13		7	6			9	62	
発 生 場 所 救 助 人 員	屋 内	住 居	4				4				8	
		その他					3				3	
	屋 外	高速道		2							1	3
		他道路		12								12
		内水面		1								1
		外水面		1	8						1	10
		その他		3							5	8
	地 下											
	そ の 他									1	1	
	合 計	4	19	8		3	4			8	46	

(平 3 1 0 9) 平 元 確 命

『 ひとつずつ

いいね！で確認

火の用心』

平成 3 1 年度全国統一防火標語

風 洞 節 市 重 風