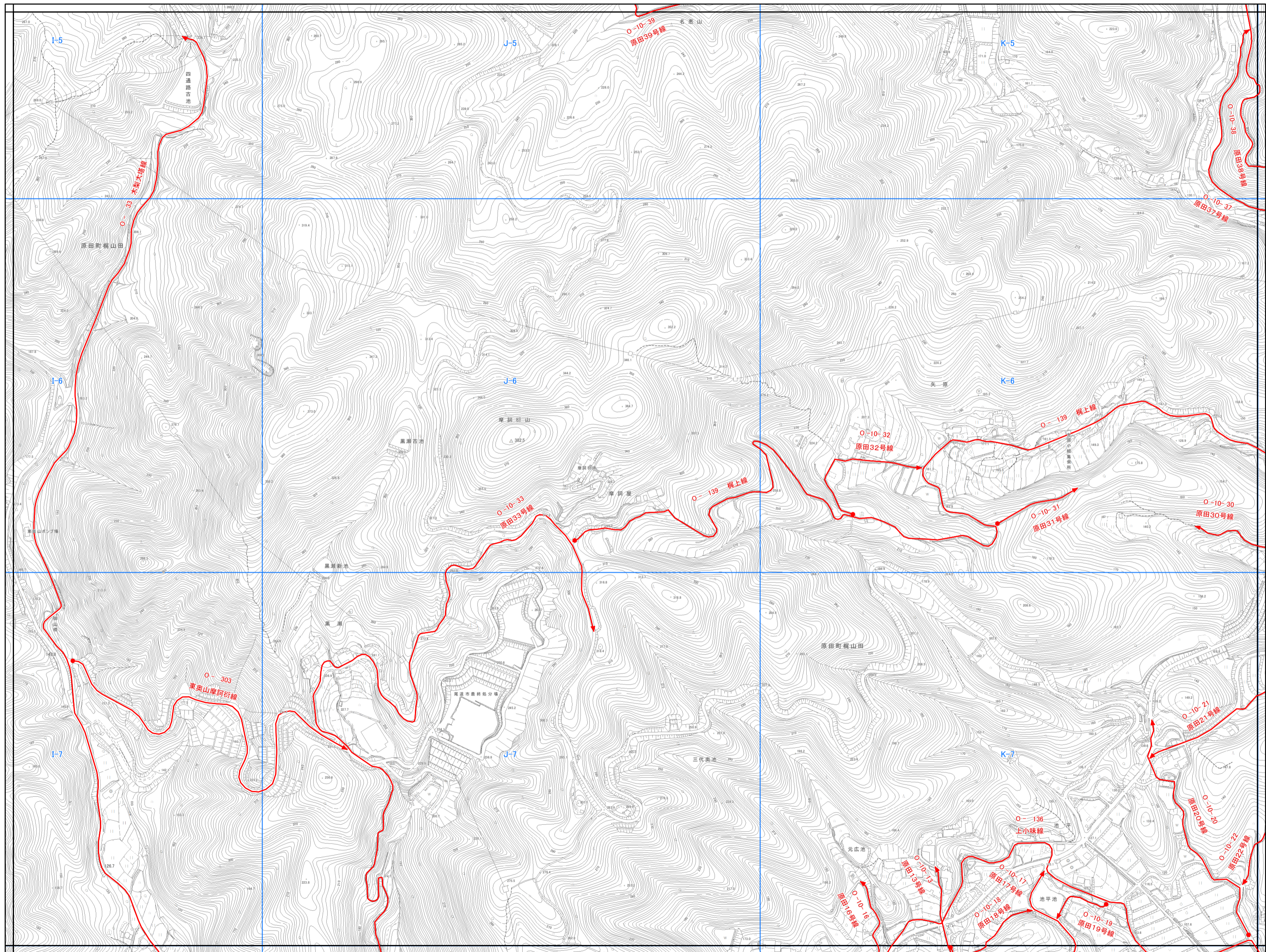


# 尾道市認定路線網図(本庁管轄)



御調支所	NO.03	NO.04
NO.07	<b>NO.08</b> 尾道本庁	NO.09
NO.12	NO.13	NO.14 福山市

認定路線	供用開始区間
未供用区間	重用区間
支所区域界	

株式会社パスコ

尾道市 NO.08

