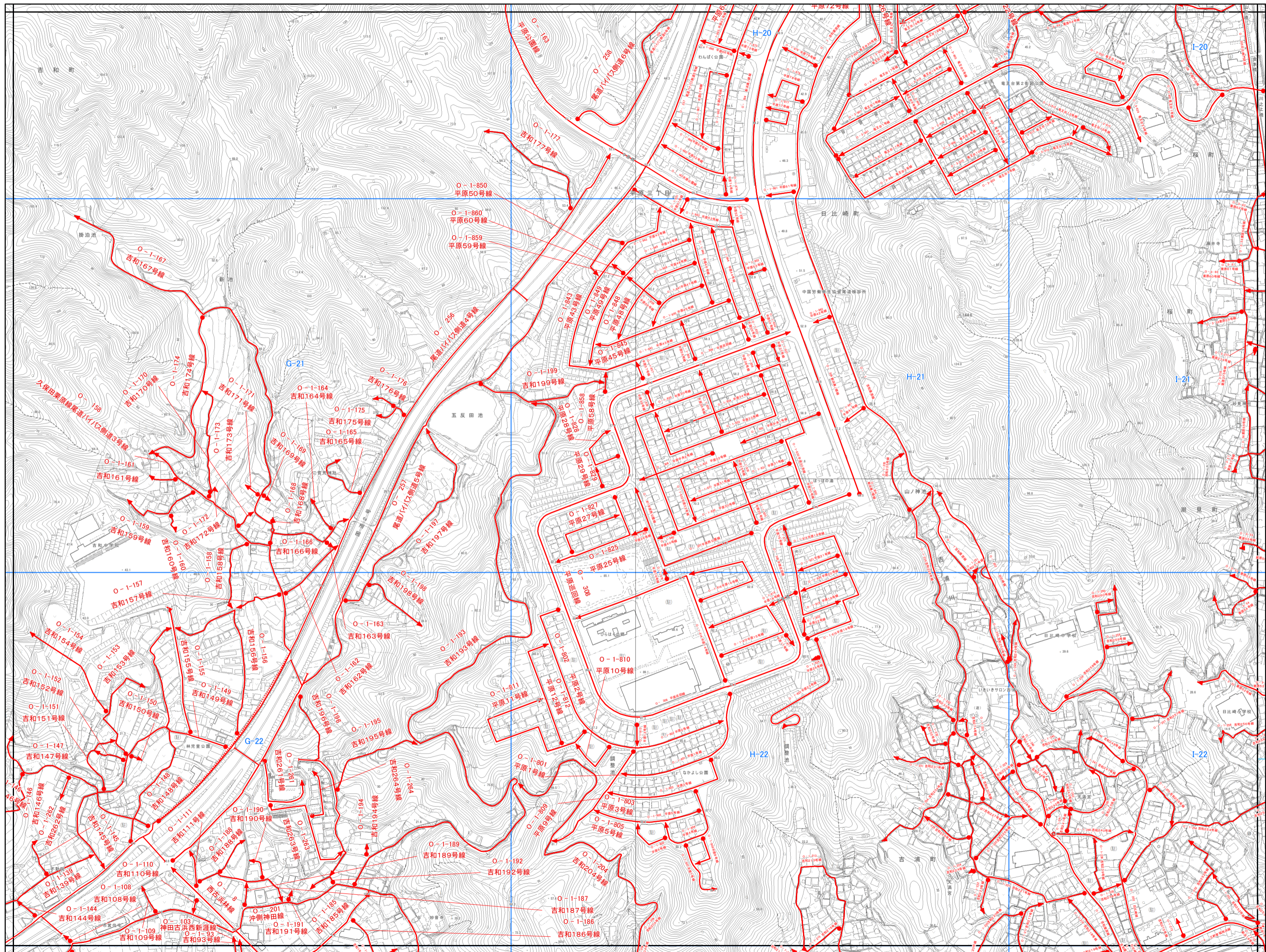


尾道市認定路線網図(本庁管轄)



尾道市認定路線網図(本庁管轄)の位置を示す地図。NO.38は尾道市庁舎の位置に相当する。

NO.31	NO.32	NO.33
NO.37	NO.38	NO.39
NO.44	NO.45	NO.46

認定路線の図例

- 供用開始区間 (赤い実線)
- - - 未供用区間 (赤い点線)
- ⇄ 重用区間 (赤い二重線)
- 支所区域界 (黒い点線)

尾道市 NO.38

株式会社パスコ

