

尾道市 小林池 ハザードマップ

【避難所についての留意事項】

避難所に避難する場合は、必ず避難所の開設の有無を確認してください。また、該当の区域図に避難所の記載がない場合は、尾道市防災マップで最寄りの避難所を確認してください。

避難所・避難場所一覧

| No | 名称 | 所在地 |
|----|-------|----------|
| ① | 浦崎小学校 | 浦崎町甲2246 |
| ② | 浦崎中学校 | 浦崎町2842 |

緊急連絡先

| | |
|---------------------|------------------------------|
| 尾道市役所 【土木課農林土木係】 | 0848-38-9111 【直通 38-9494】 |
| 警察 | 110 |
| 消防局 | 119 |

避難所

避難場所

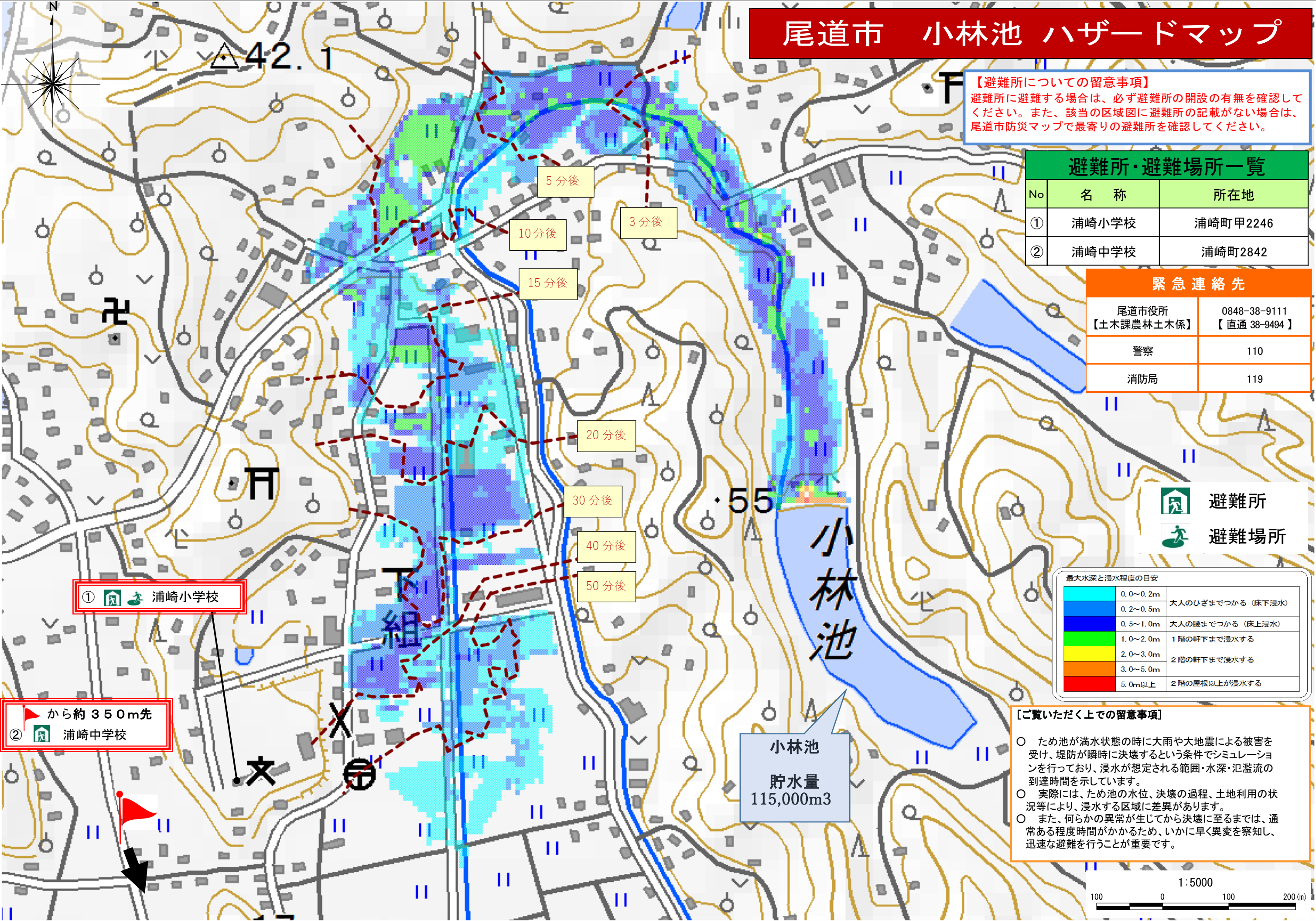
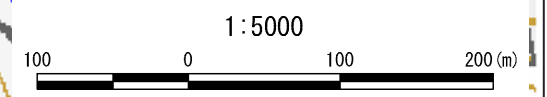
最大水深と浸水程度の目安

| | | |
|----------|-------------------|--------------|
| 0.0~0.2m | 大人のひざまでつかる (床下浸水) | |
| 0.2~0.5m | 大人の腰までつかる (床上浸水) | |
| 0.5~1.0m | 1階の軒下まで浸水する | |
| 1.0~2.0m | 2階の軒下まで浸水する | |
| 2.0~3.0m | 3.0~5.0m | 2階の屋根以上が浸水する |
| 5.0m以上 | | |

【ご覧いただく上での留意事項】

- ため池が満水状態の時に大雨や大地震による被害を受け、堤防が瞬時に決壊するという条件でシミュレーションを行っており、浸水が想定される範囲・水深・氾濫流の到達時間を示しています。
- 実際には、ため池の水位、決壊の過程、土地利用の状況等により、浸水する区域に差異があります。
- また、何らかの異常が生じてから決壊に至るまでは、通常ある程度時間がかかるため、いかに早く異常を察知し、迅速な避難を行うことが重要です。

小林池
貯水量
115,000m³



※測量法に基づく国土地理院長承認(複製) R4JHf106 本製品を複製する場合には、国土地理院の長の承認を得なければならない。