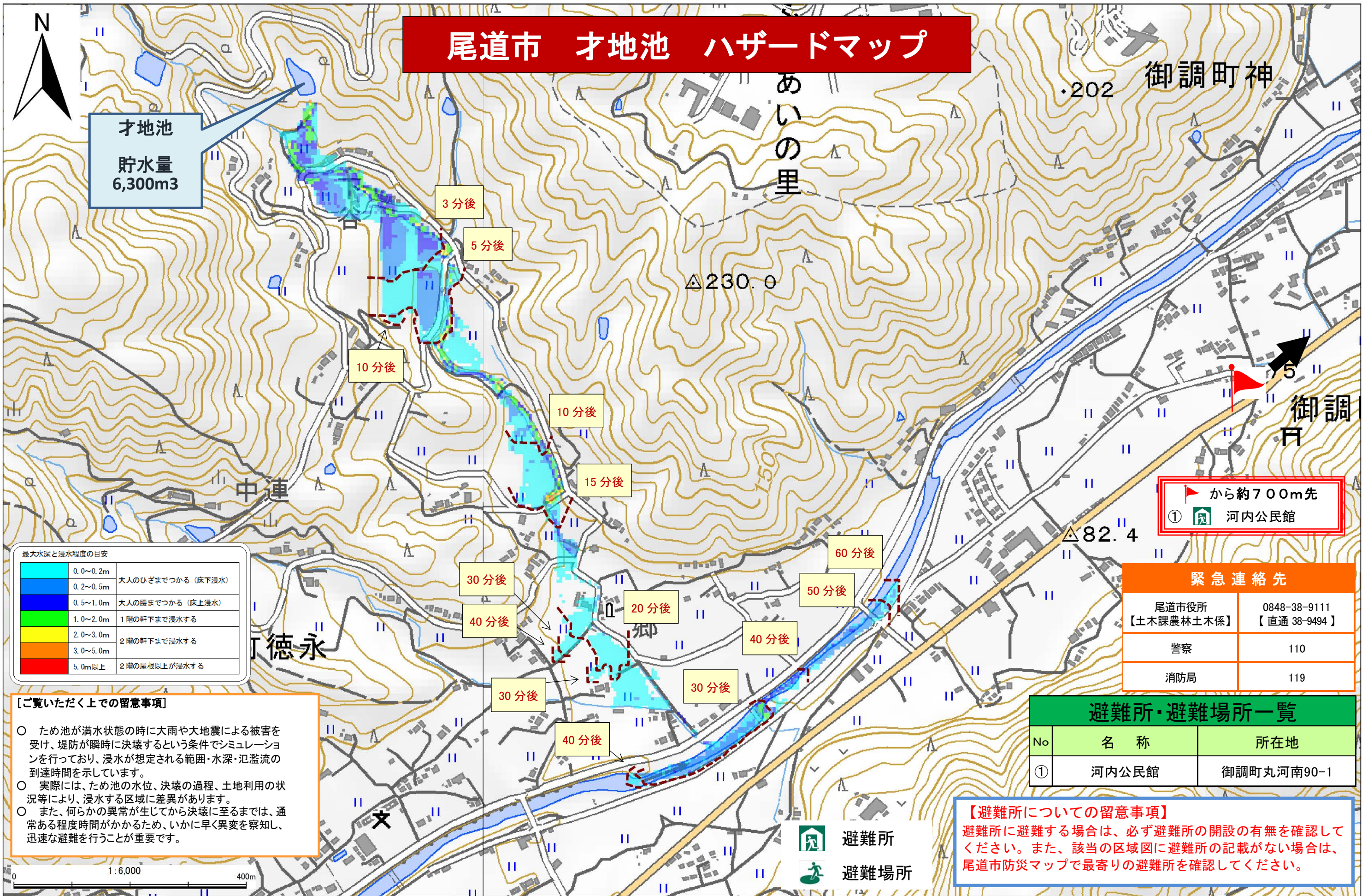


# 尾道市 才地池 ハザードマップ



才地池  
貯水量  
6,300m<sup>3</sup>

最大水深と浸水程度の目安

|          |                   |
|----------|-------------------|
| 0.0~0.2m | 大人のひざまでつかる (床下浸水) |
| 0.2~0.5m | 大人の腰までつかる (床上浸水)  |
| 0.5~1.0m | 1階の軒下まで浸水する       |
| 1.0~2.0m | 2階の軒下まで浸水する       |
| 2.0~3.0m | 3階の軒下まで浸水する       |
| 3.0~5.0m | 2階の屋根以上が浸水する      |
| 5.0m以上   | 2階の屋根以上が浸水する      |

**【ご覧いただく上での留意事項】**

- ため池が満水状態の時に大雨や大地震による被害を受け、堤防が瞬時に決壊するという条件でシミュレーションを行っており、浸水が想定される範囲・水深・氾濫の到達時間を示しています。
- 実際には、ため池の水位、決壊の過程、土地利用の状況等により、浸水する区域に差異があります。
- また、何らかの異常が生じてから決壊に至るまでは、通常ある程度時間がかかるため、いかに早く異常を察知し、迅速な避難を行うことが重要です。

から約700m先  
① 河内公民館

緊急連絡先

|                     |                              |
|---------------------|------------------------------|
| 尾道市役所<br>【土木課農林土木係】 | 0848-38-9111<br>【直通 38-9494】 |
| 警察                  | 110                          |
| 消防局                 | 119                          |

避難所・避難場所一覧

| No | 名称    | 所在地        |
|----|-------|------------|
| ①  | 河内公民館 | 御調町丸河南90-1 |

**【避難所についての留意事項】**  
避難所に避難する場合は、必ず避難所の開設の有無を確認してください。また、該当の区域図に避難所の記載がない場合は、尾道市防災マップで最寄りの避難所を確認してください。