

〔参考〕尾道市役所における女性の職業選択に資する情報の公表について

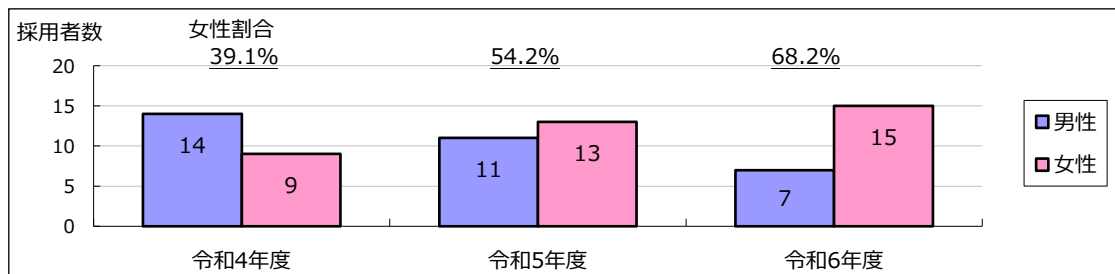
※消防局、上下水道局及び病院事業局を除く。

職員採用候補者試験受験申込者及び採用者の女性割合

令和5年度職員採用試験実施状況

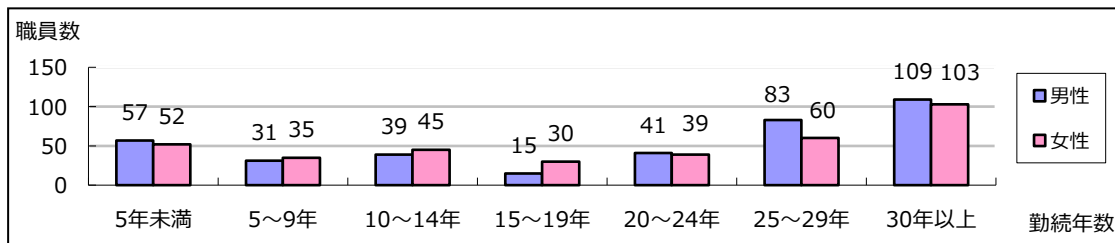
		申込者数 (人)	採用者数(人)		女性割合
			男性	女性	
前期試験	事務職	221	2	3	60.0%
	技術職(土木)	12	0	1	100.0%
	技術職(建築)	4	0	0	-
	技術職(電気)	4	1	0	0.0%
	幼稚園教諭・保育士	16	0	2	100.0%
	保健師	16	0	1	100.0%
	障害者対象(事務職等)	5	0	0	-
後期試験	事務職	24	0	2	100.0%
	技術職(土木)	2	1	0	0.0%
	技術員	5	1	0	0.0%
	障害者対象(事務職等)	12	1	0	0.0%
	事務職(職務経験者対象)	25	0	4	100.0%
	事務職(再挑戦者対象)	24	0	2	100.0%
	技術員(再挑戦者対象)	6	1	0	0.0%
全体		376	7	15	68.2%

過去3年間の採用試験男女別採用状況(※各年度4月1日採用者)

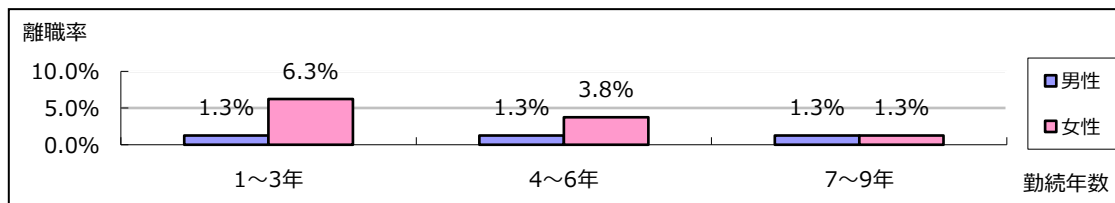


勤続勤務年数の男女差異〔令和5年4月1日時点〕

職員の継続勤務年数

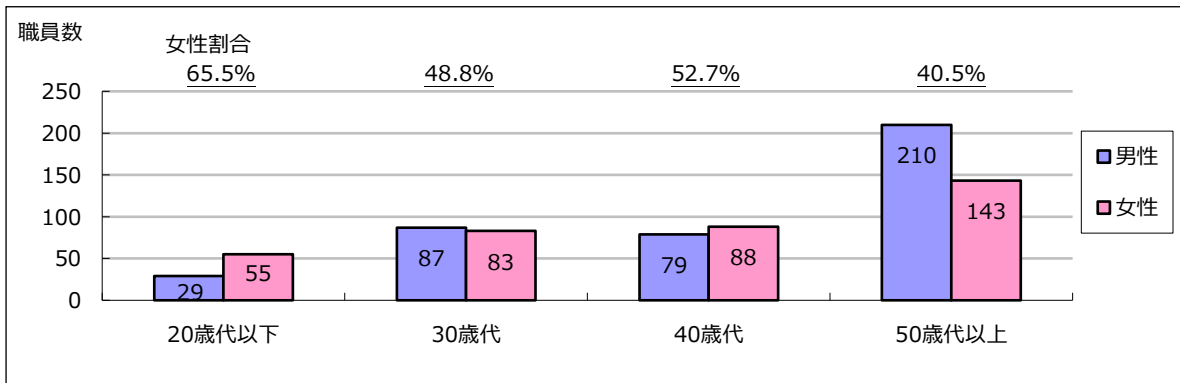


若年層の離職率(H26～R4年度採用職員)

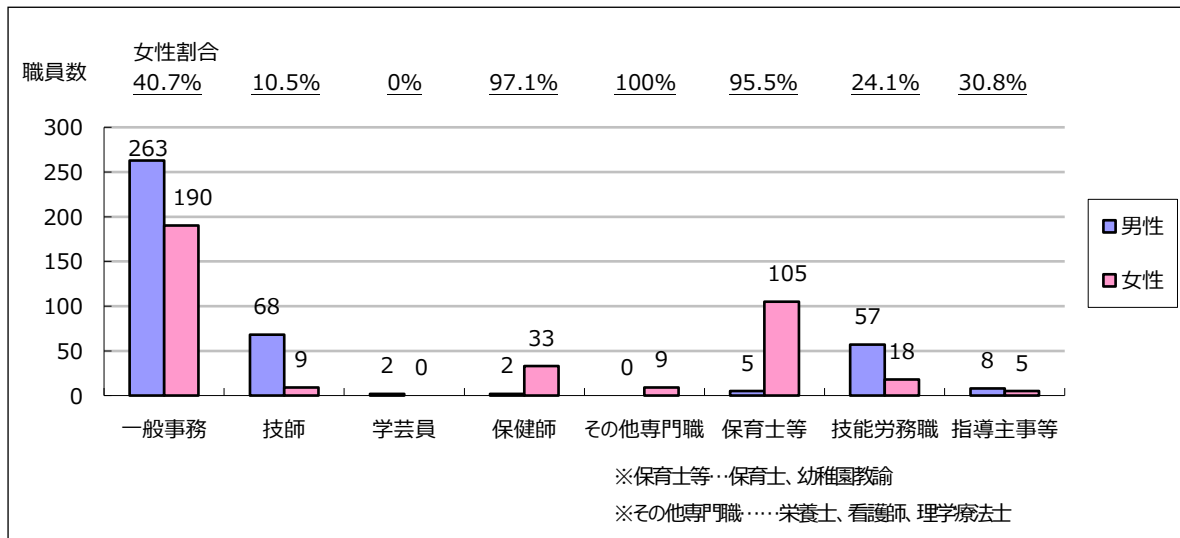


職員の女性割合〔令和5年4月1日時点〕

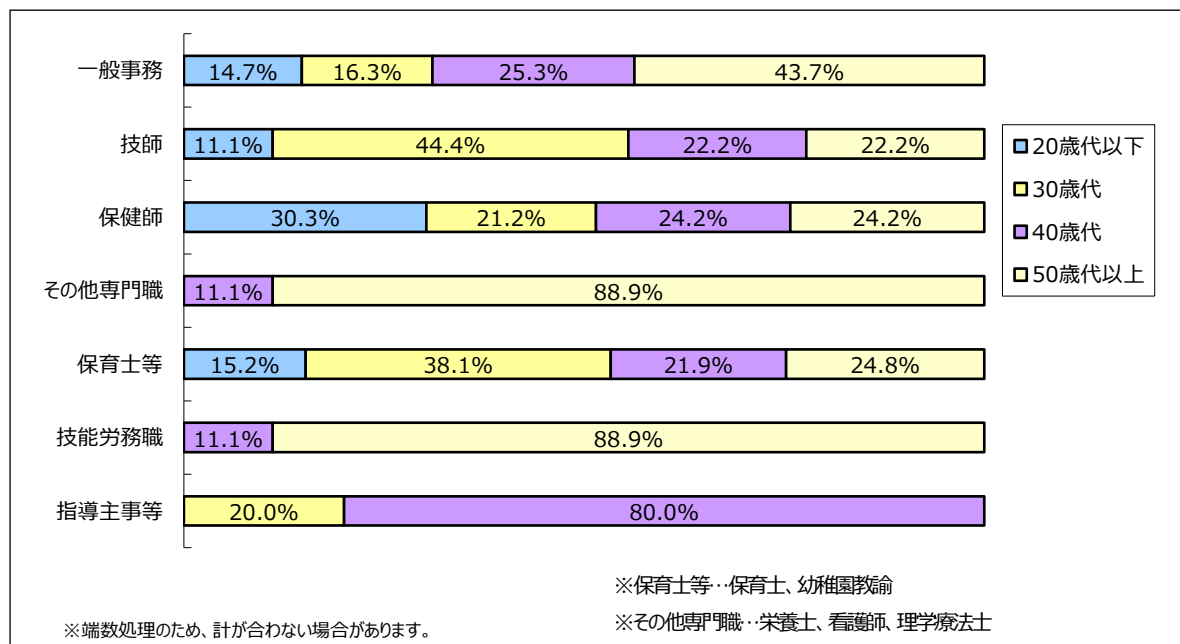
男女別・年代別職員数



男女別・職種別職員数



女性職員の職種ごとの年齢構成



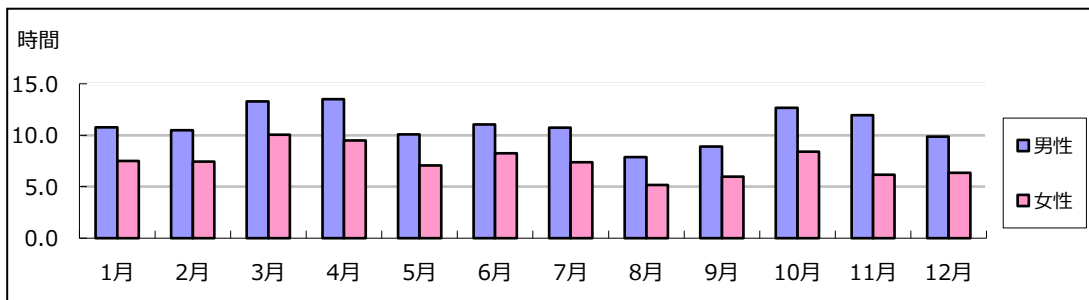
時間外勤務及び年次休暇の取得〔令和5年1月～令和5年12月〕

ア 時間外勤務時間

職員一人当たりの各月ごとの時間外勤務時間

	1月	2月	3月	4月	5月	6月	7月	8月	9月	10月	11月	12月	平均
男性	10.8	10.5	13.3	13.5	10.1	11.1	10.7	7.9	8.9	12.7	12.0	9.9	10.9
女性	7.5	7.4	10.1	9.5	7.1	8.2	7.4	5.2	6.0	8.4	6.2	6.3	7.4

職員一人当たりの各月ごとの時間外勤務時間



イ 年次有給休暇

男性職員の職種別年次有給休暇取得状況

	対象者	年休保有時間数	年休取得時間数	平均取得日数	取得率
一般事務	241人	71,285.17	21,671.92	11.60日	30.4%
技師	63人	18,965.25	6,353.50	13.22日	33.5%
学芸員	2人	620.00	86.75	5.60日	14.0%
保健師	1人	116.25	42.50	5.48日	36.6%
保育士等	4人	1,240.00	441.00	14.23日	35.6%
技能労務職	51人	14,951.75	6,957.20	17.60日	46.5%
指導主事等	7人	2,170.00	606.75	11.18日	28.0%
合計	369人	109,348.42	36,159.62	12.68日	33.1%

※年間勤務時間が1,898.75時間に満たない職員（新規採用職員、育児休業中職員等）は除く。

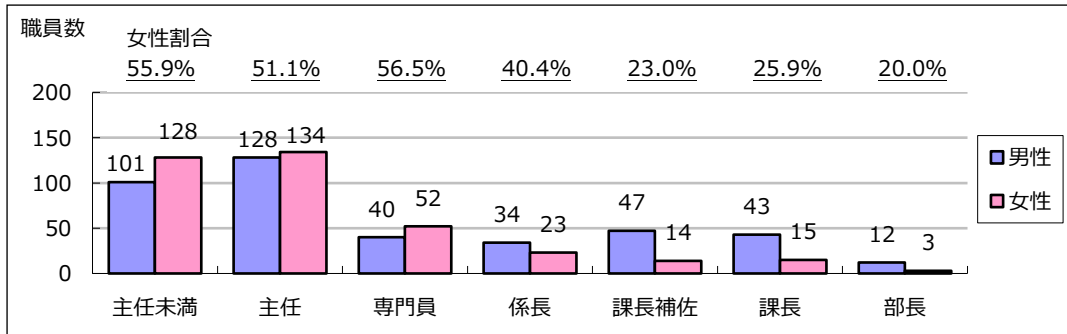
女性職員の職種別年次有給休暇取得状況

	対象者	年休保有時間数	年休取得時間数	平均取得日数	取得率
一般事務	164人	49,402.00	16,057.00	12.63日	32.5%
技師	5人	1,356.00	432.00	11.15日	31.9%
保健師	29人	8,820.25	2,782.00	12.38日	31.5%
その他専門職	9人	2,746.00	940.25	13.48日	34.2%
保育士等	68人	20,762.50	5,653.75	10.73日	27.2%
技能労務職	16人	4,730.25	2,197.75	17.72日	46.5%
指導主事等	4人	1,186.50	275.25	8.88日	23.2%
女性	295人	89,003.50	28,338.00	12.39日	31.8%

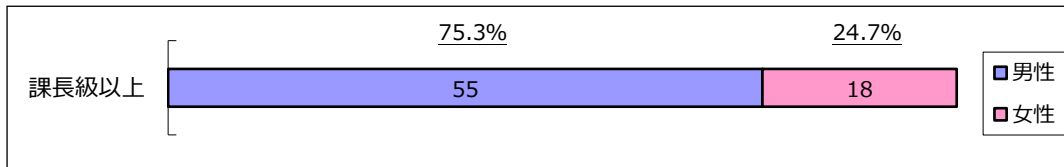
※年間勤務時間が1,898.75時間に満たない職員（新規採用職員、育児休業中職員等）は除く。

役職段階及び管理的地位にある職員に占める女性職員の割合及びその推移〔令和5年4月1日時点〕

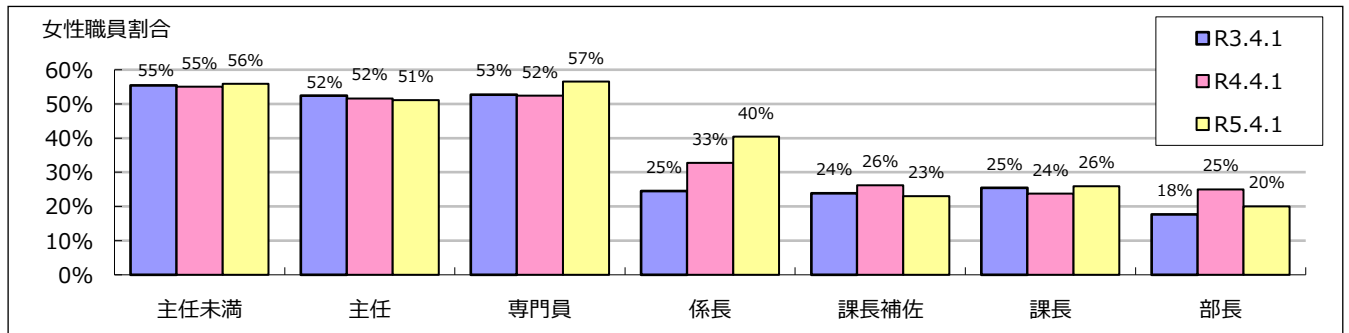
各役職段階の職員数



管理的地位にある職員の男女別割合



各役職段階にある女性職員の割合の推移



男女別の育児休業取得率及び平均取得期間〔令和5年1月～令和5年12月〕

育児休業取得状況

	対象者	取得者					育児休業取得割合	申請日数 (1人あたり)
		2週間未満	2週間以上 1ヶ月未満	1ヶ月以上 6ヶ月未満	6ヶ月以上 1年未満	1年以上		
男性	8人	1人	5人	2人	1人	0人	113%	77.6日
女性	11人	0人	0人	0人	5人	8人	118%	567.6日

※対象者：令和5年中に子が生まれた職員

取得者：令和5年中に新たに育児休業を取得した職員

男性職員の出産補助休暇及び育児参加休暇の取得状況〔令和5年1月～令和5年12月〕

配偶者が出産した職員の出産補助休暇及び育児参加休暇の取得状況

対象者	出産補助休暇		育児参加休暇	
	取得者	平均取得時間	取得者	平均取得時間
8人	8人	14.53	5人	15.03
	100%		62.5%	