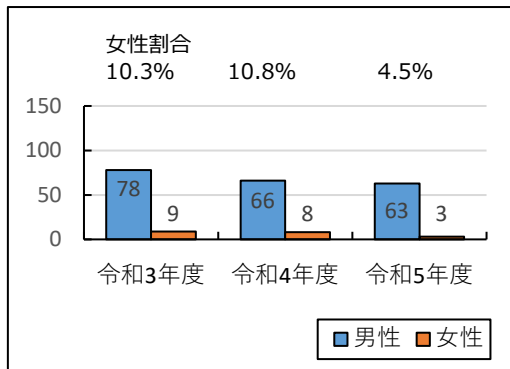


[参考] 尾道市消防局における女性の職業選択に資する情報の公表について
職員採用試験受験申込者及び採用者の女性割合

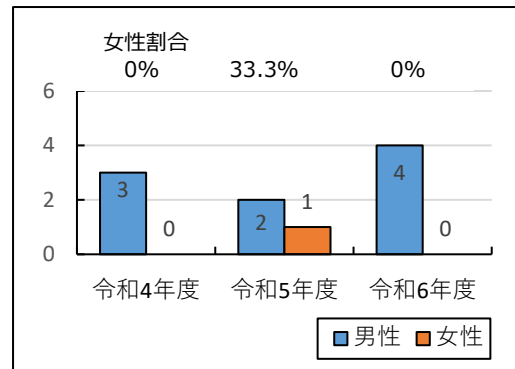
令和5年度職員採用試験実施状況

	申込者数 (人)	採用者数 (人)		女性割合
		男性	女性	
消防吏員	66	4	0	0.0%

採用試験過去3年間の男女別受験申込状況

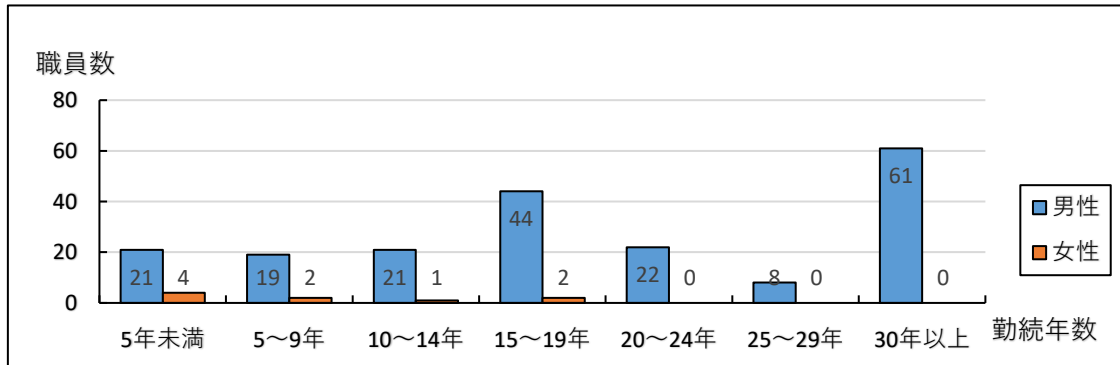


採用試験過去3年間の男女別採用状況



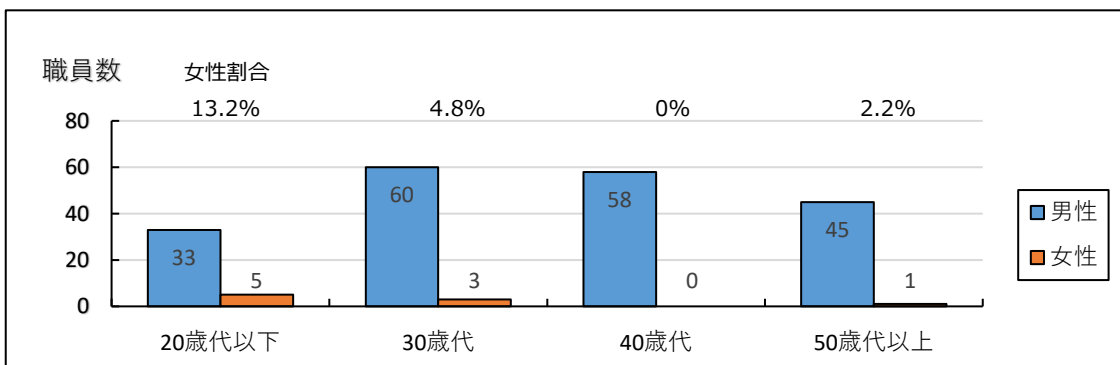
勤続勤務年数の男女差異〔令和5年4月1日時点〕

職員の継続勤務年数 (R5.4.1)



職員の女性割合〔令5年4月1日時点〕

男女別・年代別職員数 (R5.4.1)



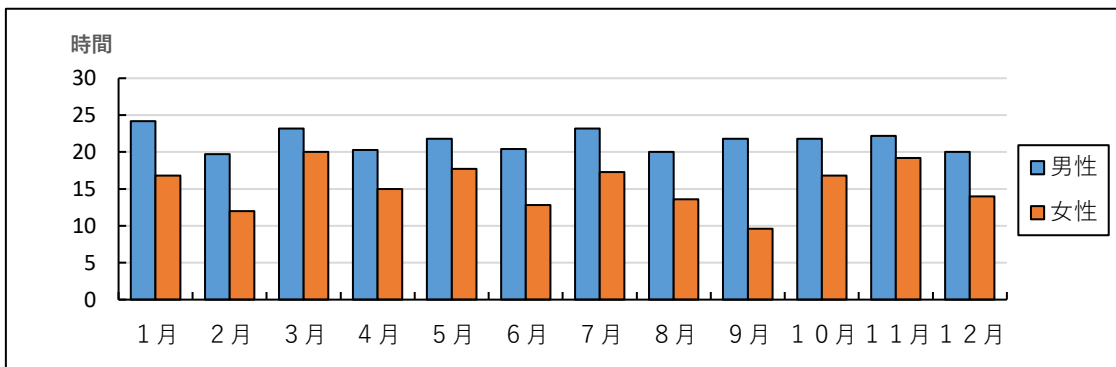
時間外勤務及び年次休暇の取得〔令和5年1月～令和5年12月〕

ア 職員一人当たりの各月ごとの超過勤務時間

職員一人当たりの各月ごとの超過勤務時間（R5.1～R5.12）

	1月	2月	3月	4月	5月	6月	7月	8月	9月	10月	11月	12月	平均
男性①	24.2	19.7	23.2	20.3	21.8	20.4	23.2	20.0	21.8	21.8	22.2	20.0	21.6
女性②	16.8	12.0	20.0	15.0	17.7	12.8	17.3	13.6	9.6	16.8	19.2	14.0	15.4
差①-②	7.4	7.7	3.2	5.3	4.1	7.6	5.9	6.4	12.2	5.0	3.0	6.0	6.2

職員一人当たりの各月ごとの超過勤務時間（R5.1～R5.12）



イ 年次有給休暇

男性職員の職種別年次有給休暇取得状況（R5.1～R5.12）

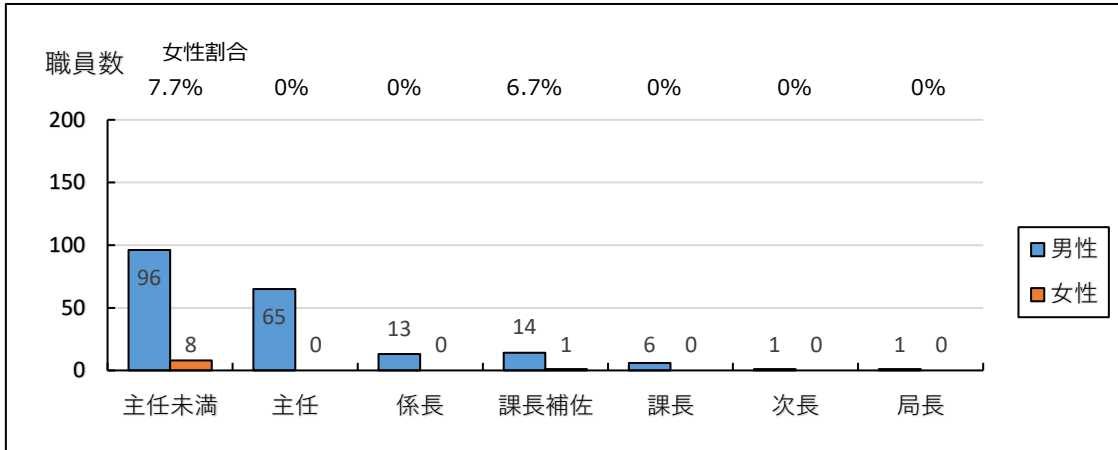
	対象者	年休保有時間数	年休取得時間数	平均取得日数	取得率
消防吏員	192人	58,916.00	20,818.5	13.9日	35.3%
主事	0人	-	-	-	-%
男性 合計	192人	58,916.00	20,818.50	13.9日	35.3%

女性職員の職種別年次有給休暇取得状況（R5.1～R5.12）

	対象者	年休保有時間数	年休取得時間数	平均取得日数	取得率
消防吏員	7人	1,953.00	767.00	14.1日	39.3%
主事	1人	310.00	84.50	10.9日	27.3%
女性 合計	8人	2,263.00	851.50	13.7日	37.6%

役職段階及び管理的地位にある職員に占める女性職員の割合〔令和5年4月1日時点〕

各役職段階の職員数 (R5.4.1)



男女別の育児休業取得率及び平均取得期間〔令和5年1月～令和5年12月〕

令和5年中に育児休業の権利を有する職員の育児休業取得状況 (R5.1.～R5.12)

	対象者	取得者					育児休業取得割合	申請日数 (1人あたり)
		2週間未満	2週間以上1か月未満	2か月以上6か月未満	6か月以上1年未満	1年以上		
男性	8人	0人	0人	0人	0人	0人	0%	0日
女性	0人	0人	0人	0人	0人	0人	0%	0日

※対象者：令和5年中に子が生まれた職員

※取得者：令和5年中に新たに育児休業を取得した職員

男性職員の出産補助休暇及び育児参加休暇の取得状況〔令和5年1月～令和5年12月〕

配偶者が出産した職員の出産補助休暇及び育児参加休暇の取得状況 (R5.1～R5.12)

対象者	出産補助休暇		育児参加休暇	
	取得者	取得時間	取得者	取得時間
8人	6人	79.15	5人	155.0
	75%		62.5%	