

# おのみち

Onomichi City 平成29年(2017)

No.1032  
9月号

「行きたいまちNo.1」に  
選ばれました。



特集

認知症にやさしいまちづくり  
～認知症の人を地域で見守り支える取り組み～

### もくじ

**特集**  
認知症にやさしいまちづくり

職員採用候補者試験 ..... 6  
犬・猫の正しい飼い方 ..... 7

**くらしの窓** ..... 9  
就業構造基本調査／市役所駐車台数減少

**健康・福祉** ..... 10  
歯っぴー検診／御調地区健康福祉展

**子育て** ..... 15  
子どもの医療費助成制度の変更／学校選択制度

**スポーツ** ..... 17  
しまなみ・ゆめしま海道サイクリング大会

**芸術・文化** ..... 19  
芸術祭／市立大学公開講座

**情報アラカルト** ..... 23  
灯りまつり／人権講演会

**相談** ..... 30

### 人の動き[8月31日現在] ※( )内は前月比。



世帯 64,837世帯 (-63)  
人口 男性 67,357人 (-71)  
女性 72,376人 (-112)  
計 139,733人 (-183)

### 市内の交通事故

[8月31日現在]

平成29年広島県  
交通安全年間スローガン  
まだ行ける  
渡れそうでも 待つゆとり

件数 204件 (-41)  
負傷者 269人 (-30)  
死者 1人 (-4)

※( )内は前年比。

### 今月の納期限

10/2(月)

固定資産税・都市計画税③  
国民健康保険料③  
介護保険料③  
後期高齢者医療保険料③

### 今月の表紙



8月26日(土)東京・秋葉原で行われた「第3回全国ふるさと甲子園」で、尾道市がグランプリ賞「行きたいまちNo.1」に選ばれました。尾道プロモーション大使の市川美織さん(NMB48:写真右から4人目)も応援に駆け付けてくれましたよ。

市川美織さん(NMB48:写真右から4人目)も応援に駆け付けてくれましたよ。

尾道市役所	0848-38-9111	百島支所	0848-73-2701
因島総合支所	0845-22-1311	浦崎支所	0848-73-2001
御調支所	0848-76-2111	消防局	0848-55-9120
向島支所	0848-44-0110	尾道市立市民病院	0848-47-1155
瀬戸田支所	0845-27-2211	公立みつぎ総合病院	0848-76-1111

代表電話

### トピックス—Topics—

#### 市長表敬訪問／敬称略

#### 第34回全日本小学生ソフトテニス選手権大会

(7月27日~30日=滋賀県)

西村優那(因北小学校)

松浦菜華(因北小学校)



広島県代表として出場し、女子団体戦第3位の成績を残しました。おめでとう!

#### 第7回全日本少年軟式野球クラブチーム選抜大会(びわこカップ)

(8月11日~14日=滋賀県)

松永ヤンキース



見事、準優勝しました。おめでとう!

#### 第18回全国小学生ABCバドミントン大会

(8月14日~16日=北海道)

河野楓真(瀬戸田小学校)

#### 第47回全国中学校バドミントン大会

(8月22日~25日=佐賀県)

河野拓真(瀬戸田中学校)



#### 日清食品カップ第33回全国小学生陸上競技交流大会

(8月18日・19日=神奈川県)

【5年女子100メートル】

坂井実夢(吉和小学校)

【女子ジャベリックボール投】

菅安恵子(土堂小学校)



#### 第44回全日本中学校陸上競技選手権大会

(8月19日~22日=熊本県)

【男子200メートル】

住田先(近大付属福山中学校)



#### 第44回全日本中学校陸上競技選手権大会

(8月19日~22日=熊本県)

【女子走り幅跳び】

岡田麻奈(高西中学校)



# 認知症にやさしいまちづくり ～認知症の人を地域で見守り支える取り組み～



認知症サポーターの印「オレンジリング」をつけて「はい、ポーズ!」(養成講座を終えて:三成小)

超高齢社会を迎え、認知症の人が急増し、認知症は他人事ではなく、誰にでも関わりが必要となる身近な課題となってきました。

認知症になると、症状の進行に伴ってさまざまなサポートが必要になり、介護者の負担も大きくなります。

認知症の人や家族が、住み慣れた地域でできるだけ安心して暮らしていけるよう、認知症を正しく理解し、認知症の人の気持ちに寄り添いながら、地域ぐるみで見守り支え合う「認知症にやさしいまちづくり」を進めていくことが大切です。

☎高齢者福祉課(☎0848-38-9137)

## ●認知症の人の割合

現在、65歳以上の7人に1人⇒2025年頃、65歳以上の5人に1人に増加する見込み

## ●認知症サポーターは「地域の応援者」

市は、認知症の正しい知識を学び、認知症の人の気持ちを理解して地域で見守り支える認知症サポーターを養成しています。学校での養成も積極的に取り組み、現在、約4,000人の学生サポーターを含む16,000人以上の認知症サポーターが市内に誕生しています。

認知症サポーターの中から、見守りだけでなく、実際にオレンジカフェ等の取り組みを支援するオレンジメイト等のボランティア活動も広がっています。

職場や学校、地域の集まりなどで、認知症サポーター養成講座を受講してみませんか。少人数の受講も大歓迎です。

☎尾道市社会福祉協議会(☎0848-22-8385)



養成講座の様子(河内地区ふれあいサロン)

## ●オレンジカフェで、のんびりしませんか♪

認知症の人や家族、地域の人、専門職などがお茶を飲みながら、日頃の悩みや病気などについて気軽に語り合い、情報交換や相談、交流等を行うオレンジカフェ（認知症カフェ）が、市内各地で開かれています。（8月現在、14カ所）

誰でも参加でき、ボランティアも大歓迎です。今後、オレンジカフェを開きたい人も、気軽にご相談ください。

☎尾道市社会福祉協議会（☎0848-22-8385）



オレンジカフェ福祉センター・友



やさしく声掛け  
「何かお手伝いしましょうか」

## ●認知症の人の外出先の事故を防ごう

外出後、自宅へ戻れなくなる認知症の人が増えています。

外出先で困っている認知症の人へ、「何かお手伝いすることはありますか」等と声かけすることで事故を未然に防げるよう、認知症役を演じるスタッフが出向き、地域の人に声かけを体験していただく「おのみち見守り訓練」を実施しています。

地域の集まりや事業所等で、おのみち見守り訓練を体験してみませんか。

参加者の声 「恥ずかしかったけど、声かけの勉強になりました。」

「外出先で帰れなくなった人に接した時の連絡先を知ることができてよかった。」等

☎高齢者福祉課（☎0848-38-9137）か、お近くの地域包括支援センターへ

## ●おのみち見守りネットワーク事業

市は、行方不明になる可能性がある人の事前登録を受け、警察へ情報提供して行方不明時に備えています。また、行方不明時には、尾道市安全・安心メール（徘徊等SOS情報）の配信や、協力団体へFAXして、捜索協力を呼びかけています。

認知症の人を見守る地域の応援団「おのみち見守りネットワーク協力団体」や、「尾道市安全・安心メール（徘徊等SOS情報）」の登録について、皆さんのご協力をお願いします。

☎高齢者福祉課（☎0848-38-9137）

### 尾道市安全・安心メールの登録方法

#### 携帯電話から登録

QRコード読み取り機能搭載の携帯電話は、右のQRコードを読み取り、表示内容に従って利用規約等確認後、空メールを送信してください。



docomo・au・softbank

## ●認知症の人と一緒にタスキをつなぐ!ランニングイベント「RUN伴(ランとも)」

RUN伴は、「認知症」をテーマに全国各地でタスキをつなぐ、どんな人でも参加しやすいイベントです。

今年も10月21日(土)に、RUN伴2017尾道地区イベントが開催されます。（詳細は14頁をご覧ください）

## ●尾道市版認知症ガイドブックをご活用ください

希望者にお渡ししています。

（内容）

- ・認知症の早期発見のためのチェックリスト
- ・認知症の基礎知識や接し方
- ・認知症ケアパス（どの時期にどのような支援が必要になるか等、おおまかに示したもの）
- ・利用できる制度や支援
- ・認知症の相談ができる医療機関
- ・相談窓口等の連絡先

（配布場所）高齢者福祉課、各支所、御調保健福祉センター、地域包括支援センター等

☎高齢者福祉課（☎0848-38-9137）



## ●認知症地域支援推進員へご相談ください

認知症地域支援推進員は、認知症の相談をお受けして、医療や介護、地域のサービスにつなぐコーディネーターです。お気軽にご相談ください。また、認知症の人がその人らしく、できる限り住み慣れた地域で暮らしていけるよう、認知症にやさしいまちづくりをめざして、ネットワークづくりなどの活動を行っています。（配置場所）地域包括支援センター（次頁をご覧ください）

☎高齢者福祉課

（☎0848-38-9137）

## 成年後見人制度

認知症や知的障害などによって判断能力が不十分な人が、社会的、経済的に不利益を受けることがないようにするための制度です。

生活上の不自由さを解消するため、「財産管理」と「身上監護」について、支援が行われます。

判断能力が十分ではない人のための「法定後見制度」と、まだ十分な判断能力のある人に将来に備えて契約に基づき行われる「任意後見制度」があります。「法定後見制度」では、本人の住所地を管轄する家庭裁判所に審判を申し立てます。

### 契約の解除

本人が自分に不利益な契約を結んでしまった場合は、契約を取り消すことができます。(要件あり)

### 財産の管理

本人の利益を守れるよう、本人に代わって収支の管理や預貯金通帳、印鑑の管理、不動産の管理、処分等を行います。

一人暮らしだが、財布や鍵をどこに置いたか忘れてしまったようになった...

### 身上監護

本人の生活や健康に配慮し、安心した生活が送れるよう、必要な医療、介護、福祉、住居等の契約や費用の支払い等を行います。

一人暮らしの母が認知症になった。悪徳商法に引っ掛からないか心配...



### 困ったとき 利用できる制度や、相談できるところ

地域包括支援センターのほかにもいろいろな相談窓口があります。

○福祉サービス利用援助事業(かけはし)

一定の理解はあるものの、判断能力が低下し、一人で物事を決めることが不安な人に対して、福祉サービスの利用手続きや日常的な金銭管理をサポートします。

☎尾道市社会福祉協議会内 ☎0848-22-8385

○尾道市消費生活センター

訪問販売などで不意打ち的に契約してしまった等の消費者被害や悪徳商法等について対処方法のアドバイスをします。

☎0848-37-4848

### 備えておきませんか

○遺言

自分が生涯をかけて築いた大切な財産を、最も有効・有意義に活用してもらうために意思表示するもの。遺言には、自筆証書遺言・公正証書遺言等があります。

○エンディングノート

遺言のように法的効力を有する文書ではありませんが、自分の人生を振り返り、自分の思いや希望を大切な家族等に伝えることができます。



そのほかの相談窓口

→詳しくは、30頁をご覧ください。

### ~幸齢社会おのみち~人生笑顔で! 終活&笑(エ)ンディングノート!!

これまでの自分の人生を振り返り、自分の人生と向き合い、これからを、より自分らしく・より良く「生きる」ためのヒントになるよう創作落語を交えた明るく楽しい講演会を開催します。『終活』について、楽しみながら考えてみましょう。

日 9月28日(木) 14:00~

場 しまなみ交流館

講師 生島清身(天神亭きよ美)さん(行政書士・落語講演家)

☎尾道市西部地域包括支援センター (☎0848-21-1262)



高齢者に関するご相談は、お近くの地域包括支援センターへ

尾道市地域包括支援センター(☎0848-56-1212)

尾道市北部地域包括支援センター(☎0848-76-2495)

尾道市西部地域包括支援センター(☎0848-21-1262)

尾道市東部地域包括支援センター(☎0848-56-0345)

尾道市向島地域包括支援センター(☎0848-41-9240)

尾道市南部地域包括支援センター(☎0845-24-1248)

尾道市南部地域包括支援センター 瀬戸田支所(☎0845-27-3847)



地域包括支援センターは、あなたと一緒に考えます。相談内容等の秘密は守られます。

介護や福祉はもちろん、高齢者のことでどこに相談していいかわからない時はまず相談を。

介護を一人で抱え込まないで。しんどい時は思いを聞かせてください。

地域包括支援センターは、高齢者に関する相談窓口で、市内7カ所に設置されています。窓口で、お電話で、必要に応じてご自宅で、ご相談をお受けします。社会福祉士・保健師・主任ケアマネジャーなどが中心となり、本人に必要なサービスの紹介や利用に向けた支援、必要に応じて支援の輪を作るお手伝いをします。

高齢者(本人)からだけでなく、その家族・近隣に住む人などからの相談もお受けしています。

# 尾道市職員採用候補者試験(後期)

## ■試験区分・採用予定人員・受験資格など

試験区分	採用予定人員	受験資格	受付期間
A 上級事務 (職務経験者対象)	2人程度	昭和53年4月2日から昭和62年4月1日までに生まれた人で、民間企業等で5年以上の実務経験を有する人	試験区分Aは 9月29日(金) 試験区分A以外は 9月22日(金) までの 8:30~17:15 (必着) ※土・日・祝日を除く。
B 初級事務	1人程度	平成8年4月2日から平成12年4月1日までに生まれた人	
C 初級事務 (身体障害者対象)	1人程度	介護者なしに事務職としての職務の遂行が可能人で、次のいずれにも該当する人 ①昭和47年4月2日から平成12年4月1日までに生まれた人 ②身体障害者手帳の交付を受けている人 ③活字印刷文による出題に対応できる人	
D 消防	7人程度	次のいずれにも該当する人 ①平成4年4月2日から平成12年4月1日までに生まれた人 ②尾道市に住居を有する人または概ね1時間以内に尾道市消防局管内の最寄りの消防署所に到着できる地域内に居住できる人 ③消防業務に必要な体力を有する人	
E 技術員	2人程度	次のいずれにも該当する人 ①昭和47年4月2日から平成12年4月1日までに生まれた人 ②普通自動車運転免許(AT車限定を除く。)を有する人 または平成30年3月31日までに取得見込みの人 ③平成27年4月以降において、運転免許の停止・取消処分、1回の交通違反点数が3点以上および複数回交通違反を受けていない人	

## ■試験日程

	1次試験	最終試験
日時	10月15日(日)	11月中旬から下旬
場所	尾道市立大学	尾道市役所
試験内容	筆記試験、体力試験(試験区分Dのみ)	面接試験
合格発表	10月27日(金)	12月上旬

※「総合的選考(一能に秀でた人等)」による加点措置を行っています。

〒722-8501 尾道市久保一丁目15-1  
 職員課(☎0848-38-9342)  
<http://www.city.onomichi.hiroshima.jp/>



## ■試験案内・申込書の配布

市役所職員課、市役所本庁1階、各支所などで配布しています。市ホームページからダウンロードもできます。  
 ※郵送で請求する場合は、封筒の表に「(試験区分)採用候補者試験用紙請求」と朱書きし、140円切手を貼った返信用封筒(角形2号)を同封(※宛先などを明記)してください。

◀市ホームページ

# 公立大学法人尾道市立大学職員採用候補者試験

## ■試験区分・採用予定人員・受験資格など

試験区分	採用予定人員	受験資格	受付期間
A 大学事務	1人程度	昭和53年4月2日以降に生まれた人で、大学(短期大学は含みません)を卒業した人又は平成30年3月までに卒業見込みの人	9月21日(休)までの 8:30~17:15(必着) ※土・日・祝日を除く。

※採用者は地方公務員ではありません。

## ■試験日程

	1次試験	2次試験	3次試験
日時	10月15日(日)	11月中旬	12月上旬
場所	尾道市立大学	1次試験合格者に通知	2次試験合格者に通知
試験内容	教養試験、適性検査	作文試験、グループ討議	面接試験
合格発表	11月上旬	11月下旬	12月中旬

※「総合的選考(一能に秀でた人等)」による加点措置を行っています。

〒722-8506 尾道市久山田町1600-2  
 尾道市立大学事務局総務課(☎0848-22-8380)  
<http://www.onomichi-u.ac.jp>



## ■試験案内・申込書の配布

尾道市立大学総務課、市役所職員課、市役所本庁1階で配布しています。市立大学ホームページからダウンロードもできます。  
 ※郵送で請求する場合は、封筒の表に「採用候補者試験用紙請求」と朱書きし、140円切手を貼った返信用封筒(角形2号)を同封(※宛先などを明記)してください。

◀尾道市立大学ホームページ

■料金や申込方法の記載のないものは無料または申込不要です。

日日時期間 場場所 対対象 内内容 定定員 料料金 保保持持 参参物 縮縮切 電電子メール HPホームページ

人とペットが良い関係を築き、快適に暮らせるまちに

～終生、愛情と責任を持って、正しく飼いましょう～

### ●飼う前によく考えましょう



自分や家族がそのペットを終生、世話をすることができるかどうかを十分考え、正しい飼い方やペットの特性を知ったうえで飼うかどうかの判断をしてください。

万が一飼えなくなった場合には飼い主の責任で、新たな飼い主を探しましょう。

【動物の遺棄や虐待は犯罪です。】



※広島県動物愛護センターには、たくさんの犬や猫が飼い主が現れるのを待ち望んでいます。犬や猫を飼おうと思っている人は、お問い合わせください。

## 犬

### の正しい飼い方

- 生後91日以上の子犬は、市への登録と犬鑑札の装着が義務付けられています。また、飼い主や住所等の変更、死亡の際は市へ届け出てください。
- 飼い主は、毎年1回の狂犬病予防注射を受けさせ、注射済票の交付を受け、注射済票を首輪等に装着することが義務付けられています。  
【注意！室内飼いであっても登録と狂犬病予防注射は必要です。】
- 迷子札やマイクロチップも付けるようにしましょう。
- 無駄吠えしないよう、近所迷惑にならないようにしつかりとしつけましょう。
- 適度に散歩させましょう。
- 散歩時のふんは、必ず持ち帰りましょう。  
※散歩は排泄の機会ではありません。散歩の前に家で排便を済ませるようしつけましょう。
- 外では必ずリードにつなぎましょう。おとなしい犬であっても適切な長さのリード等が必要です。
- 不妊去勢手術をしましょう。

## 猫

### の正しい飼い方

- 名札やマイクロチップを装着し、飼い主を明示しましょう。
- 野良猫が集まる原因となるので、置き餌はしないようにしましょう。
- 猫用トイレを自分の敷地内に設置し、しつけましょう。ふん尿は適切に処理しましょう。
- 屋内で飼いましょう。放し飼いは、ふん尿等で周囲に迷惑をかけることとなります。猫は遊び場があれば、室内だけでもストレスをためずに飼うことができます。
- 不妊去勢手術をしましょう。猫は繁殖力が旺盛な動物で、1匹の猫から1年半後に30匹まで増えることもあります。不妊去勢手術をすると、「発情期の鳴き声、尿の臭い、ストレスが軽減される」「性格が穏やかになる」「屋内飼育が容易となり、長生きできる」と言われています。

### 野良犬・野良猫に餌を与えている皆さんへ (お願い)

野良犬や野良猫に安易に餌を与えることは、結果的に飼い主のいない不幸な犬や猫を増やし、周辺環境を悪化させてしまいます。無責任な餌やりはしないようにしましょう。

※野良犬については、狂犬病予防法に基づき、広島県動物愛護センターが保護を行っています。また、地域に保護機を貸し出して野良犬を保護しています。

### 野良猫による問題の解決方法の一つに

### 「地域猫活動」があります

地域猫活動とは、地域住民が主体となって野良猫の不妊去勢手術を行うとともに、餌のやり方やふんの始末などのルールを定めて野良猫を管理していく活動です。

広島県では、「地域猫活動ガイドライン」に則した地域猫活動に対して、無料で不妊去勢手術を実施する制度を設けています。

◎環境政策課(☎0848-38-9434)  
広島県動物愛護センター  
(☎0848-86-6511)

# <第6次尾道市行財政改革(前期実施計画)の成果>

☎職員課(☎0848-38-9461)

## ◆第6次尾道市行財政改革大綱前期実施計画 (平成26～28年度)

「節減額」  
約19.0億円

### 【3つの基本方針；主な取組内容】

#### (1) 財政の健全化

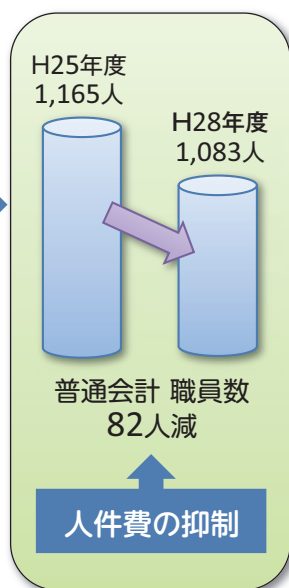
- 市長、副市長および教育長の給与カット等、義務的経費および経常的経費の抑制
- 遊休地の売却、賃貸の推進による、歳入確保と管理経費の削減
- 電力供給事業者選定への入札実施等、光熱水費の節減

#### (2) 効率的な行政運営

- 定員適正化計画の着実な実行による、組織機構の簡素合理化
- 公共施設等総合管理計画の策定等、公共施設マネジメントの推進
- 尾道市人材育成基本方針に基づき、職員が自ら学ぶ意欲の喚起・支援

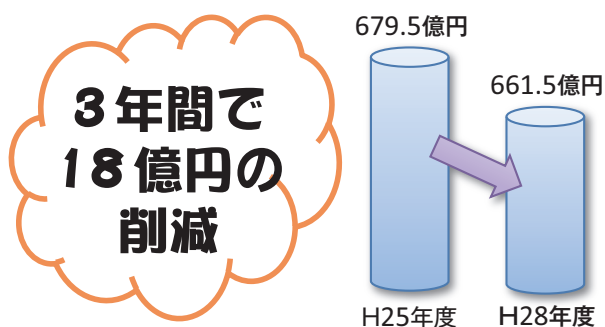
#### (3) 市民と行政の新たな関係によるまちづくり

- 地域防災リーダー育成やまちづくり活動発表会開催など協働のまちづくりの推進
- 市ホームページのリニューアル等、広報の充実、強化
- 市職員一人ひとりの積極的な地域活動への参加促進



### ◆財政状況が改善されました

#### ★市の借金(市債残高)の削減



#### ★財政の健全化指標が改善

	H25	H28
実質公債比率※1	9.0%	7.0%
将来負担比率※2	58.6%	35.5%

- (※1) 市の一般会計等の支出のうち、公債費や公債費に準じた経費が市の標準財政規模に対して占める割合の3年間の平均値。  
(※2) 一般会計等が将来負担すべき実質的な負債を市の標準財政規模と比べた場合の比率。

●平成29年度からは、第6次尾道市財政改革大綱後期実施計画の中で、引き続き、上記3つの基本方針を柱に行財政改革に取り組んでいきます。

■料金や申込方法の記載のないものは無料または申込不要です。

☎職員課(☎0848-38-9461)  
☎申請方法  
☎申請先  
☎お問い合わせ先  
☎内容  
☎定員  
☎料金  
☎料金  
☎維持費  
☎電子メール  
☎ホームページ



### 施設工事のため ごみ減量のお願い

尾道市クリーンセンターでは、焼却施設の延命化と二酸化炭素排出量の削減を目的として改良工事を実施しています。

特に10月2日(月)~11月10日(金)の間中は、焼却炉の1炉を停止して工事を行います。その間、処理しきれない可燃ごみは外部に処理委託の予定です。

皆さんには、より一層のごみ減量にご協力をお願いします。

☑衛生施設センター  
(☎0848-48-2900)

### ミツバチを飼っている、これから飼いたいと考えている人へ 飼育には届け出が必要です

ミツバチの群は、「養蜂振興法」や「広島県みつばち転飼条例」で適正配置が定められており、趣味の飼育であっても、県知事へ届け出なくてはなりません。

#### ■初めて飼育する、飼育場所を変更する、群数を増やす場合

「飼育届」を、毎年1月31日までに提出

※事前に近隣の飼育者と、場所や規模に問題が無いか話し合ってください。

#### ■広島県養蜂組合の組合員以外の人で、既に飼育しているミツバチを移動して飼育する場合

「転飼許可申請書」を前年9月30日までに提出

☑広島県東部畜産事務所(☎084-921-1311)

## 清掃

~きれいな街「尾道」を  
もっときれいに~

- 【尾道・御調・向島地区】 ☑清掃事務所 (☎0848-48-2900)
- 【因島地区(原・洲江含む)】 ☑南部清掃事務所 (☎0845-24-0432)
- 【瀬戸田地区】 ☑南部清掃事務所瀬戸田分所 (☎0845-27-0454)

### 「祝日」・「休日」のごみ収集

#### 9月の「休日」のごみ持込受付(対象は家庭ごみです)

23日(土)	御調清掃センター	8:30~11:00
24日(日)	尾道市クリーンセンター	8:30~12:00
	南部清掃事務所 瀬戸田名荷埋立処分地	

必ず分別をして持ち込んでください。(資源物・粗大ごみを含む)

※向島クリーンセンター・因島リサイクルセンターは休日の持込受付はありません。

#### 9月18日「敬老の日」のごみ収集

月・木曜が「燃やせるごみの収集地域」のみ収集します。

※燃やせるごみ以外の収集はお休みです。  
※9月18日(祝)のごみ持込受付はありません。

### 毎月1日は「門前清掃の日」です



#### 10月9日「体育の日」のごみ収集

月・木曜が「燃やせるごみの収集地域」のみ収集します。  
※燃やせるごみ以外の収集はお休みです。  
※10月9日(祝)のごみ持込受付はありません。

## 環境資源リサイクルセンター

(☎0848-48-2212)  
10:00~16:30/月・祝日休館

9/17(日) 13:30~	イスの布カバー張り替え教室・ 自転車かんたん修理教室 ☑100円(イス)、300円+実費(自転車) ☑3人 ☑張り替え用布、スポンジ、修理用自転車など	<h3>10月の出張販売</h3> <p>10/10(火) 10:30~14:00 因島総合支所 1階ロビー 10/11(水) 10:30~14:00 瀬戸田市民会館前駐車場 10/13(金) 10:00~14:00 道の駅クロスロードみつぎ 10/21(土) 9:50~12:30 市民センターむかいしま</p> <h3>フリーマーケット(出店者募集)</h3> <p>10/1(日) 10:00~15:00 ☑1区画1,000円 募集店数: 5店</p>
9/20(水) 13:30~14:30	EMボカシ・EM活性液講習会 ☑10人 ☑米のとぎ汁(活性液)	
10/5(木) 13:30~15:00	ダンボールコンポスト講習会 ☑600円 ☑10人 ☑ダンボール2個	
10/6(金) 10:30~12:00	天ぷら油で石けんをつくらう ☑200円 ☑10人 ☑ビニール手袋	

## 金曜は午後7時まで 市民課関係窓口を 時間延長します

- 場本庁市民課、  
因島総合支所市民生活課
- 内戸籍、住民票、印鑑・所得証明書の発行、マイナンバーカード・パスポートの受け取りなど  
※住所変更、パスポートの申請はできません。
- 間市民課(☎0848-38-9102)  
因島総合支所市民生活課  
(☎0845-26-6208)  
※所得に関する証明については、事前に担当課へご確認ください。
- 間収納課(☎0848-38-9172)  
因島瀬戸田市民税係  
(☎0845-26-6227)

## 就業構造基本調査を実施中

対象世帯(無作為抽出によって選ばれる世帯)へは調査員が伺いますので、回答にご協力をお願いします(オンライン回答が便利です)。

これは統計法に基づいて行われる重要な統計調査で、育児・介護・看護と仕事の両立支援など、国の施策に活かされます。

- 間政策企画課  
(☎0848-38-9314)

## 日曜にも受け取れます マイナンバーカード

- 対マイナンバーカード交付案内が届き、暗証番号設定用のはがきを出して7日(祝日を除く)以上経過している人
- 日9月24日(日) 8:30~12:00  
次は10月29日(日)です。
- 場本庁市民課のみ  
※市民課以外の各支所が交付場所になっている人は、9月20日(水)までにご連絡ください。
- 対マイナンバーカード交付通知書兼照会書(交付案内に同封)、本人確認書類(交付案内参照)、通知カード(回収します)、住民基本台帳カード(回収します・お持ちの人のみ)
- 間市民課(☎0848-38-9102)



## 市役所駐車台数の 減少について

10月に新本庁舎建設工事が始まる予定です。工事中は、庁舎南駐車場が利用できなくなり、駐車台数が減少します。ご迷惑をおかけしますが、ご理解・ご協力よろしく申し上げます。

- 間総務課(☎0848-38-9334)



## 尾道市防災フェア

- 体験型防災イベントを行います。
- 日10月15日(日) 9:00~12:00
- 場向島運動公園
- 内起震車の地震体験、消防はしご車搭乗体験、自衛隊カレー試食、防災ヘリコプターつり上げ訓練、水消火器消火訓練など
- 間総務課(☎0848-38-9216)

## 再就職応援セミナー 参加者募集

結婚や、子育て、介護などにより離職し、また働いてみたいと考えている女性の再就職を応援します。

### ■セミナー「私のキャリア&マネープラン履歴書作成のコツ」

- 日10月13日(金) 10:00~12:00

### ■セミナー「働くって楽しい!再就職へのアクションプラン」

- 日10月23日(月) 10:00~12:00

### ■面接会

- 日11月13日(月) 13:00~15:00

### 【共通事項】

- 場しまなみ交流館
- 対育児等で一度退職し、再就職を希望する市内在住の女性  
※専門のキャリアカウンセラーが企業選びから就職までサポートします。
- 定各回20人※託児あり。
- 持筆記用具 締10月6日(金)
- 間商工課(☎0848-38-9183)

# 健康・福祉

## ナースセンター相談日

- 日10月6日(金) 13:30~15:30
- 場総合福祉センター
- 対現場を離れている看護職の人  
※託児あり。
- 内就職・最近の医療の状況・医療機関等について、相談員(ナース)が相談に応じます。
- 間広島県ナースセンター  
(☎082-293-9786)

## 尾道市地域自立支援協議会研修会 「障害者の地域生活を可能にするために 本人、家族、支援者ができること」

- 日10月7日(土) 13:30~15:00
- 場総合福祉センター
- 講師 副島宏克さん((福)若葉総合施設長/(一社)広島県手をつなぐ育成会会長)  
※手話通訳・要約筆記あり。
- 間社会福祉課  
(☎0848-38-9124)  
障害者サポートセンターはな・はな  
(☎0848-29-5002  
☎0848-29-5003)

## リウマチ医療講演会

- 日10月15日(日) 13:30~15:30
- 場しまなみ交流館
- 内「関節リウマチにおける最新の治療と関節外症状について」  
講師 上野武久さん(上野整形外科)
- 間広島県東部保健所  
(☎0848-25-4641)

■料金や申込方法の記載のないものは無料または申込不要です。  
日日時期間 場場所  
間申込方法 申込先 間問い合わせ先  
対対象 内内容  
☎電話 定定員  
場場料金  
対対アクセス  
☎☎持持参物  
☎☎電子メール  
☎☎締締切  
☎☎ホームページ

## 献体の輪を広げよう

献体とは、医学生・歯学生をはじめ、全ての医療従事者の教育と研究を目的とし、医学の発展に不可欠な「解剖実習」のため、死後に遺体を寄贈することです。

☎ 尾道ともしび会  
(☎086-253-7092)

## 精神障害者の家族同士の語り合い よつば会家族教室

日 9月30日(土) 13:30~15:30  
場 市民センターむかいしま  
☎ 精神障害者の家族・当事者、精神障害福祉に関心のある人  
☎ NPO法人尾道こころネット  
よつば会事務局  
(☎0848-37-6600)

## ふれあい合同面接会 (障害者合同面接会)

障害のある求職者が、より多くの企業の人と面接ができるよう、合同面接会を開催します。  
尾道、三原、福山、府中、笠岡の企業が参加します。  
日 10月6日(金) 13:00~16:00  
場 福山ニューキャッスルホテル  
☎ ハローワーク尾道  
(☎0848-23-8609)



### 集団健診 [要申込]

実施日	場 所	申込締切
10/26(木) 27(金) 28(土)	総合福祉センター	9/15(金)
11/1(水) 24(金) 26(日) ※27(月)	JA原田出張所 瀬戸田福祉保健センター 総合福祉センター	10/6(金) 10/17(火)

※託児あり。(要申込)  
申込方法や健診項目などは、広報おのみち4月号折込「健康診査お知らせ」をご確認ください。  
☎ 健康推進課  
(☎0848-24-1962)

## 保健推進員は 地域の健康づくりリーダーです

本市では健康づくりボランティアとして662人の保健推進員が各地域で活躍しています。保健推進員は市長から委嘱され、健康教育や料理教室の開催、健康診査の受診勧奨、運動の普及など、地域の皆さんが生き生きと健康づくりができるよう、さまざまな取り組みを行っています。

なかでも健康診査の受診勧奨は、保健推進員がお宅を訪問して健診受診のお誘いをしている地域もあります。

健康づくり事業への参加や健診受診は健康づくりの第一歩です。積極的に参加してみましょう。



地区料理教室の様子



訪問による健診受診のお誘いの様子

☎ 健康推進課 (☎0848-24-1962)

## 脳脊髄液減少症を知っていますか

### ●脳脊髄液減少症とは

交通事故、転倒、頭部打撲などさまざまなことが原因で、脳を浮かべている「脳脊髄液」が漏れ出し、減少することにより、起立性頭痛やめまい、吐き気、首から腰にかけての痛み、全身のだるさなどさまざまな症状を引き起こす病気で、子どもから大人まで幅広くかかる可能性があります。

### ●治療法は

ブラッドパッチ治療(硬膜外自家血注入療法)が効果的です。平成28年4月から医療保険の適用となりました。

### ●相談・治療できる場所

#### 1.医療機関

主に脳神経外科が診断・治療を行っています。

広島県ホームページに病院情報が掲載されていますので、参考にしてください。

#### 2.相談機関

☎ 難病対策センター(広島大学病院内 ☎082-252-3777)

#### 3.市の相談窓口

☎ 健康推進課 (☎0848-24-1962)

御調保健福祉センター (☎0848-76-2235)



☎ 尾道市献血推進協議会  
(☎0848-24-1177)

日 時	場 所
9/27(水) 13:00~16:00	JA尾道総合病院

今月号の「まめまめ通信」はお休みします。



## 尾道市立市民病院に新たなMRIを導入しました

平成29年4月1日より、世界初のデジタルコイルシステムを採用した最新鋭の3.0T(テスラ)-MRIが稼動しています。

MRIは強い磁石と電波で人体内部を見ることが出来る装置です。3.0T(テスラ)-MRIは、1.5T(テスラ)-MRIと比べ2倍の磁場強度を持ち、より鮮明な画像を、より短時間で撮影できます。検査時の騒音をより小さくするシステムも採用されており、耳への負担を軽減しています。

また、従来から使用していた1.5T(テスラ)-MRIも同様のデジタルコイルシステムを採用した最新鋭の1.5T(テスラ)-MRIに更新しており、平成29年1月より稼動しています。開口部が今までのMRIよりも広く、患者さんに優しいつくりになっています。

このMRIの2台体制により、予約待ちの期間を短くでき、緊急的な疾患等への迅速な対応もできることとなりました。それぞれのメリットを活かし、患者さんにより良い医療を提供していきたいと考えております。



## 尾道市立市民病院 公開講座

■10月8日(日) 13:00~15:00 ■しまなみ交流館

■生活習慣病としての脳卒中と心不全などを主題とした講演

講師 大同茂(尾道市立市民病院医長(脳神経外科))、山田大介(尾道市立市民病院医長(循環器内科))

■尾道市立市民病院(☎0848-47-1155)

## 健康相談など

### 成人健康相談

#### ■総合福祉センター

■9月20日(水) 受付9:30~10:30

#### ■市民センターむかいしま

■10月13日(金)

受付9:30~10:30、  
13:30~14:30

#### 【共通事項】

■健診結果説明、健康相談(保健師)、栄養相談(栄養士)、骨密度測定など

#### ■健康推進課

(☎0848-24-1962)

#### ■芸予文化情報センター

■9月22日(金)

受付13:30~14:30

■健診結果説明、健康相談(保健師)、栄養相談(栄養士)、骨密度測定など

#### ■因島総合支所健康推進課

(☎0845-22-0123)

### こころの相談

#### ■総合福祉センター

●こころの健康・ひきこもり相談  
(前日までに申込/■各日2人)

■9月21日(木) 13:30~16:30

10月3日(火) 13:00~16:00

■こころの悩みのある人か家族、または概ね18歳以上のひきこもり状態にある人か家族

担当 精神保健カウンセラー

#### ■健康推進課

(☎0848-24-1962)

#### ■因島総合支所

●こころの健康・ひきこもり相談  
(前日までに申込/■2人)

■10月12日(木) 13:00~16:00

■こころの悩みのある人か家族、または概ね18歳以上のひきこもり状態にある人か家族

担当 精神保健カウンセラー

#### ■因島総合支所健康推進課

(☎0845-22-0123)

#### ■御調保健福祉センター

●こころの相談(前日までに申込)

■9月27日(水) 13:30~15:30

■こころの悩みのある人か家族

担当 臨床心理士、保健師

#### ■御調保健福祉センター

(☎0848-76-2235)

### もの忘れ何でも相談

#### ■御調保健福祉センター※要申込。

■9月21日(木) 13:30~15:00

#### ■ニチエー三成店※要申込。

■9月26日(火) 10:30~11:30

■認知症状のある人を介護している家族、認知症への不安がある人

#### ■北部地域包括支援センター

(☎0848-76-2495)

#### 東部保健所での相談(要申込)

#### ●アレルギー疾患相談

■9月19日(火) 13:30~15:30

■生活・栄養相談(お子さんは母子健康手帳持参)

#### ●精神保健福祉相談

(精神科医師による相談)

■9月20日(水) 13:30~15:30

■広島県東部建設事務所三原支所

#### ■広島県東部保健所保健課

(☎0848-25-2011)



# 80歳以上で20本以上歯のある人を表彰します

80歳になっても20本以上自分の歯を保っている人を、尾道市歯科衛生連絡協議会が表彰します。直接、地域の歯科医院へお申し込みください。



	尾道地区、向島地区、瀬戸田地区	御調地区	因島地区
対象者	右記のすべてに該当する人 ・昭和12年12月31日以前に生まれた人 ・今までに表彰されたことがない人 ・20本以上自分の歯がある人	対象者の条件に該当する人は、御調地区にある歯科医院で健診を受けてください。※健診料無料。いずれも要予約。	次のすべての条件に該当する人 ・昭和12年に生まれた人 ・20本以上自分の歯がある人
審査方法	対象者の条件に該当する人は、尾道地区、向島地区、瀬戸田地区にある歯科医院で健診を受けてください。※健診料無料。一部該当しない歯科医院がありますので、受診前に必ず歯科医院に電話でご確認ください。	対象者の条件に該当する人は、御調地区にある歯科医院で健診を受けてください。※健診料無料。いずれも要予約。	該当する人は、因島地区の歯科医院(因島総合病院含む)で健診を受けてください。※健診料無料。
申込期限	9月30日(土)		10月19日(木)
表彰	◎対象者には表彰状を、健診を受けられた歯科医院でお渡しします。 ◎11月12日(日)の「おのみち市民健康まつり」で優秀者を表彰(該当者には、後日通知)	10月28日(土)の「尾道市御調地区健康福祉展」で表彰(該当者には、後日通知)	11月18日(土)の「いんのしま健康まつり」で表彰
申込問い合わせ先	尾道地区、向島地区、瀬戸田地区の各歯科医院	御調地区にある各歯科医院	因島地区にある各歯科医院

## 今年度35・40・45・50・55・60・65・70歳になる皆さん

### 歯っぴー検診(歯周疾患検診)が始まります

10月2日(月)~11月30日(木)

対象者には9月中旬ごろに、はがきでお知らせします。歯科医院に直接予約をしてください。



町名	医療機関名	電話番号	町名	医療機関名	電話番号	町名	医療機関名	電話番号
山波町	石井 歯科医院	46-4478	天満町	苅田 歯科医院	22-5650	御調町	公立みつぎ総合病院	76-1111
	砂田 歯科医院	37-8880	栗原西二丁目	篠原 歯科医院	25-4522		日野 歯科医院	76-0153
尾崎本町	大元 歯科医院	37-3332		やまもと 歯科	21-1015		村上 歯科医院	76-2511
久保一丁目	黒瀬 歯科医院	37-4184	西則末町	河上 歯科医院	22-2882	よこた 歯科医院	76-3320	
久保二丁目	井上 歯科クリニック	38-2080	門田町	三藤 歯科医院	23-5533	因島総合病院	22-2552	
	長岡 歯科医院	37-7314	栗原町	オカノ 歯科医院	24-0240	因島村上 歯科医院	22-8388	
久保三丁目	宮野 歯科医院	37-3530		カメイ 歯科	25-2557	岡野 歯科クリニック	22-7100	
東久保町	吉田 歯科医院	37-1892		田中 第二 歯科	24-2888	歯科・齋藤クリニック	22-8844	
長江一丁目	三谷 歯科医院	37-3370	美ノ郷町三成	さいだ 歯科医院	48-0014	齋藤 歯科医院	22-0283	
	井上 歯科医院	22-3588		古川 歯科医院	48-2666	田川 歯科医院	22-0968	
土堂一丁目	鍋島 歯科医院	22-2878		浦崎町	檀上 歯科医院	73-3025	林 歯科医院	22-0106
	馬越 歯科医院	25-2424	新高山二丁目	ほていや 歯科	56-0821	因島三庄町	宮地 歯科医院	22-0336
土堂二丁目	おおもとクローバー 歯科クリニック	24-7088	新高山三丁目	尾道市立市民病院	47-1155	因島田熊町	岡田 歯科医院	22-0877
	小川 歯科診療所	22-5566	高須町	板阪 歯科医院	55-0007		宗金 歯科医院	22-7216
	進来 歯科医院	22-4736		勝島 歯科医院	46-3610		たくま 歯科クリニック	25-6908
東御所町	森田 歯科クリニック	24-0660		そえだ 歯科医院	46-5044	マリン 歯科クリニック	25-6480	
新浜一丁目	福岡 歯科医院	22-2001	向東町	第二小川 歯科医院	46-4568	因島中庄町	あおかげ 歯科	24-2777
	しまなみ 歯科医院	38-1118		はしもと 歯科	47-0848	酒井 歯科医院	24-3648	
新浜二丁目	はしづか 歯科医院	24-3355		はしもと 歯科	47-0848	ファミリー 歯科宮地	24-2555	
平原一丁目	J A 尾道総合病院	22-8111	向島町	ふみのデンタルクリニック	36-6165	因島重井町	瀬戸内 歯科医院	25-0663
古浜町	小山 歯科医院	22-2981		中司 歯科医院	44-7078	瀬戸田町	瀬戸田村上 歯科医院	27-4195
沖側町	岡田 歯科医院	23-8188		宗永 歯科医院	44-6470		かわばた 歯科	27-0029
神田町	丸山 歯科医院	25-3775	柏原ファミリー 歯科	45-4618	富士田 歯科医院		27-0178	
三軒家町	みやもと 歯科医院	22-8211	カツシマ 歯科	44-2666	市外局番 尾道・向島・御調(0848) 因島・瀬戸田(0845) 健康推進課(☎0848-24-1962)			
十四日元町	中尾 歯科医院	37-2067	くろせ 歯科クリニック	20-6480				
			さくら 歯科クリニック	45-0707				
			桑原 歯科医院	44-2220				

# 第33回尾道市御調地区健康福祉展

あなたも私も地域の主役 健康なまちづくりは私たちの力で

☑ 公立みつぎ総合病院・御調保健福祉センター・みつぎいきいきセンター

10月28日(土) 9:00~15:00

10月29日(日) 9:00~15:00



10:30~12:00 特別講演  
地域包括ケアでつくる未来のかたち

三浦公嗣さん  
(慶應義塾大学医学部教授)

13:30~15:00 特別講演  
大切にしたい自分の体  
~2度の子宮がんを経験して~

原千晶さん  
(タレント・よつばの会代表)



- 〔測定コーナー〕 体力診断、骨密度、体内年齢、体脂肪率、血圧、血管年齢など
- 〔相談コーナー〕 医療・介護・福祉相談、薬の相談、リハビリ相談、栄養相談
- 〔体験コーナー〕 白衣試着体験(未来の看護師さん)、高齢者疑似体験、手話
- 〔無料健診〕 歯科健診、簡易診断(血液検査・検尿)
- 〔子どもコーナー〕 カプラ、コマ・けん玉名人と遊ぼう、簡単工作
- 〔屋外〕 園児や小中学生による発表、ポニーの乗馬体験、まるみ「ヤギ部」など
- 〔その他〕 ふれあい芸能発表、3D恐竜展、もちつき、スタンプラリー

3Dメガネで  
迫力ある恐竜の  
世界をのぞいてみよう!



☑ 御調保健福祉センター(☎0848-76-2235)

## ランとも RUN伴に参加・声援を

「認知症」をテーマに、認知症の人もそうでない人も一緒にタスキをつなぎ、互いに理解し合うことを目指すイベントです。タスキをつなぐことができれば、車いすや歩いての参加もできます。皆さんの参加と、沿道での声援をお願いします。

日時 10月21日(土) ※雨天決行。

ルート

- スタート ・しまなみルート(瀬戸田市民会館前10:00頃)
- ・やまなみルート(道の駅クロスロードみつぎ13:00頃)
- ・国道2号ルート(福山市高西町ヤマダ電機前10:00頃)

※参加チーム数により、スタート時間が変更になる場合あり。

ゴール 尾道商業会議所記念館広場(15:00頃、ゴールイベントあり)

※イベント終了後、シネマ尾道で映画「ケアニン～あなたでよかった」鑑賞会を予定。

(10月21日(土)~27日(金)上映) 先行前売り券(1,000円)の購入は、実行委員会まで。

☑ RUN伴2017尾道地区実行委員会(特別養護老人ホーム楽生苑内 ☎0845-27-2943)

HP <http://runtomo.org/>



## 国民健康保険被保険者証更新 10月から保険証が新しくなります

10月1日からお使いいただく保険証を、9月中に届くように送付します。

保険証の色は、「水色」から「ピンク色」に変わります。医療機関を受診される際は、新しい「ピンク色」の保険証を使用してください。

なお、これまで有効期限は翌年9月末日でしたが、今回の保険証から、翌年7月末日に変更します。これは、平成30年度から国民健康保険制度が県単位化されることに伴い、定期更新時期が10月1日から8月1日に変更になるためです。

☑ 保険年金課(☎0848-38-9142)



新保険証

■料金や申込方法の記載のないものは無料または申込不要です。日日時期間 場場所 対対象 内内容 申込方法 申込先 問い合わせ先 定定員 料料金 持持参物 縮縮切 電子メール HP ホームページ

## 10月1日から子どもの医療費の助成制度が変わります

変更点		9月30日まで	10月1日から
名称		乳幼児等医療費	子ども医療費
助成対象者	通院(※)	小学6年生まで	中学3年生まで
	所得制限	あり	なし
受給者証	色	就学前:藤色 小学1年生以降:桃色	全員:藤色
	有効期限	翌年の誕生日	就学前:翌年の誕生日 小学1年生以降: 中学3年生の年度末まで

※入院はすでに中学3年生まで対象となっています。

■対象となる人に申請書を送付しています。届いていない場合は、子育て支援課へお問い合わせください。

■現在「桃色」の受給者証をお持ちの人へ、「藤色」の受給者証を送付します。届き次第、古い受給者証は破棄してください。  
☎子育て支援課(☎0848-38-9112)

【尾道地域(向島を含む)】☎健康推進課 (☎0848-24-1960 ☎0848-24-1966)  
【因島・瀬戸田地域】☎因島総合支所健康推進課(☎0845-22-0123)  
【御調地域】☎御調保健福祉センター (☎0848-76-2235)

### 乳幼児健診

健診名	場所	日程	健診名	場所	日程
4カ月児健診 (4カ月になる児)	総合福祉センター	9月27日(水)・28日(木)	1歳6カ月児健診 (1歳7カ月になる児)	総合福祉センター	10月4日(水)・5日(木)
	御調保健福祉センター	10月12日(木)		瀬戸田福祉保健センター	9月29日(金)
	因島保健センター	9月26日(火)	3歳児健診 (3歳5カ月になる児)	総合福祉センター	10月11日(水)・12日(木)
	瀬戸田福祉保健センター	9月29日(金)		因島保健センター	9月21日(木)
			瀬戸田福祉保健センター	9月29日(金)	

※対象者には個別通知します。健診日の1週間前までに通知が届かない場合は、ご連絡ください。  
なるべく住所地区のセンターで受診してください。年間日程・対象者については市ホームページをご覧ください。

### 相談・講習会

行事名	場所	日程	受付時間(終了時間)	対象	備考
乳児健康相談	御調保健福祉センター	10月12日(木)	13:30~14:00	0~12カ月の児	☑身体計測、育児・栄養相談 ☑母子健康手帳
離乳食講習会 (要予約)	総合福祉センター	10月2日(月)	9:40~10:00 (11:40)	乳児の家族 ☑18人程度※託児あり。	☑調理実習、栄養相談、離乳食の進め方 ☑母子健康手帳、筆記用具、エプロン、マスク、三角巾
母乳相談 (要予約)	総合福祉センター	9月19日(火) ・26日(火) 10月3日(火) ・10日(火) ※変更の場合あり。	13:30~	妊婦または出産後概ね 1年6カ月までの市民 ☑5人 ※相談利用は1人2回まで。	☑母乳や卒乳についての相談、2~3人ずつ一緒に授乳アドバイス ☑母子健康手帳、タオル2~3枚、ミルクや哺乳びん、赤ちゃんに必要なもの
5歳児相談 (要予約)	総合福祉センター 因島保健センター	9月26日(火) 9月20日(水)	13:00~	平成24年9月生まれで 発達等気になる事がある児 平成24年8~9月生まれで 発達等気になる事がある児	☑通っている市内保育所・幼稚園(市内保育所等に通っていない人は健康推進課へ)
パパ☆ママ準備スクール (要予約)	総合福祉センター	10月8日(日)	9:30~9:45 (12:00)	妊婦、夫、その家族(尾道市民) ☑30人 ☑受付中	☑出産の経過、呼吸法、乳房手入れ、沐浴実習、妊婦体験等 ☑母子健康手帳、筆記用具

## おのみち

### 子育て支援センター※

生きがい活動推進センター  
月～金曜9:00～16:00  
(祝日、年末年始を除く)  
☎0848-37-2409

## リトミック

### 音をつかってあそぼう

10月2日(月)10:00～11:30  
対7カ月～歩き始めの子と保護者  
定15組  
講師 宮本孝子さん(音楽療法士)  
☎9/25(月)13:30～

## いんのしま

### 子育て支援センター

芸予文化情報センター3階  
月～金曜9:00～16:00  
(祝日、年末年始を除く)  
☎0845-22-1545

## 栄養相談

### 栄養士さんに聞いてみよう!

10月3日(火)10:00～11:30  
対未就園児と保護者  
定15組  
講師 子育て支援課栄養士  
☎9/19(火)～

## 栄養相談

### 栄養士さんにきてみよう

10月4日(水)10:00～11:30  
対未就学児と保護者(毎月実施)  
対食事(離乳食・授乳含む)の相談  
や情報交換

## 向島deあそぼう

### 友達と交流しながら親子であそぼう

10月5日(木)・19日(木)  
10:00～11:30  
場 市民センターむかいしま  
対未就学児と保護者

## プレママ&ベビー交流会

### 赤ちゃんの居心地のいいおなかしよう

10月6日(金)10:00～11:30  
対妊婦  
定10組  
講師 吉廣朱美さん  
☎9/22(金)～

## ミュージックケア・子育て相談

### 10月11日(火)10:00～11:30

対1歳半以上の未就園児と保護者  
定15組  
講師 児童家庭支援センターまごころ職員  
☎9/27(火)～

## タッチケア

### 赤ちゃんに触れながら絆を深めよう

10月6日(金)10:00～11:30  
対概ね2～6カ月の子と保護者  
定15組  
講師 沖村暁美さん  
☎9/29(金)13:30～

## 病気・けがの対処法と育児相談

### 10月17日(火)13:30～15:00

対未就学児の保護者  
定15組  
講師 三浦好美(市民病院助産師)  
☎10/10(火)13:30～

## みかんちゃんとリトミック&

### お誕生会

10月13日(金)10:30～11:30  
対未就園児と保護者  
講師 村上清美さん  
(リトミック研究センター認定講師)

## わくわくKIDS

### 作って食べよう米粉焼き

10月23日(月)10:00～11:00  
対1歳半～未就園児と保護者  
定10組  
☎10/10(火)13:30～

## 生口島

### 子育て支援センター

#### 「はっぴい」

旧東生口幼稚園  
月・水・金曜9:00～16:00  
(祝日、年末年始を除く)  
☎0845-28-1345

## わらべうたであそぼう

### 10月11日(火)10:00～11:30

対未就学児と保護者、妊婦  
定10組程度  
講師 前田和子さん  
☎9/20(火)～

## 東尾道

### 子育て支援センター

ペイタウン尾道組合会館内  
月～金曜9:00～16:00  
(祝日、年末年始を除く)  
☎0848-47-5585

## ベビーヨガで赤ちゃんの

### 体の事を知ろう

10月16日(月)10:00～11:30  
対首すわりから歩くまでの子と  
保護者 定10組  
講師 吉廣朱美さん(助産師)  
☎10/10(火)10:00～

## 親子でヨガ のびのび

### 10月16日(月)10:00～11:30

対未就学児と保護者  
定10組程度  
講師 田中友紀さん  
☎9/20(火)～

## 「すすく」相談

### 妊婦から乳幼児まで

10月23日(月)10:00～11:30  
対妊婦、未就学児と保護者  
定10組程度  
講師 保健師、栄養士、臨床心理士  
☎9/20(火)～

## 親子ストレッチ 体をリフレッシュ

### しながら親子でふれあおう

10月23日(月)10:00～11:00  
対1歳～未就園児と保護者  
定15組  
講師 岡本光枝さん、大木なつよさん  
☎10/17(火)10:00～

## 心を育むおもちゃ 発達に合わせた

### 選び方や遊び方の紹介

10月30日(月)10:00～11:00  
対0歳～未就園児と保護者  
定10組  
講師 福岡恵子さん  
☎10/24(火)10:00～

## 向島

### 子育て支援センター

#### 「はぐ」

旧向東支所内  
火・水・金・第3土曜9:00～16:00  
(第3土曜前日の金曜、祝日、年末年始を除く)  
☎0848-45-1305

## 親子のスキンシップ!

### ベビーマッサージ

9月26日(火)10:00～11:30  
対2カ月～ハイハイ期の子と保護者  
定10組  
講師 前有里恵さん(保育士)  
☎9/16(土)～

## みつぎ

### 子育て支援センター

#### 「みっけ」

御調文化会館1階  
月・火・水・金曜9:00～16:00  
(祝日、年末年始を除く)  
☎0848-76-0888

## 講座「親業セミナー」親業で

### もっと柔軟でブレない子育て

9月29日(金)10:00～11:30  
対未就学児の保護者  
定10組程度  
講師 佐藤恒子さん(職イストラダ)  
☎受付中

## 赤ちゃんのわらべ歌

### 10月4日(火)10:00～11:00

対2カ月～歩く前までの子と保  
護者  
定5組  
講師 前田和子さん(おのみちわらべ)  
☎9/20(火)～

## みんなでワイワイ子育てトーク

### Part2 食について

10月11日(火)10:00～11:30  
対未就学児と保護者  
定5組  
講師 鯉江祥子さん(栄養士)  
☎9/27(火)～

## 子育て応援講座

### 「お母さんのヨーガなひととき」

10月24日(火)10:00～11:00  
対未就学児の保護者  
定10組程度  
講師 上田睦美さん(ヨガインストラダ)  
☎10/2(月)～

## ベビーヨーガ「はぴはぴ」

### 10月27日(金)10:00～11:30

対首すわりから歩くまでの子と  
保護者  
講師 吉廣朱美さん(助産師)  
☎10/2(月)～

※おのみち子育て支援センター、おのみちファミリー・サポート・センターは、人権文化センター耐震改修工事のため移転しています。

## ひとり親家庭の親子交流会

### にこにこクッキング ケーキ作りを作ってみよう

日 9月24日(日) 10:00～13:00

場 総合福祉センター

対ひとり親家庭の親子 定15組

料 1人300円

持 エプロン、三角巾、ふきん、台ふき、マスク、飲み物

締 9月20日(水)

申 間母子・父子福祉センター(☎0848-22-8385)

## 簿記入門講座

日 10月21日～12月16日の土曜

10:00～12:00(全8回)

場 総合福祉センター

対 簿記の基礎(資産・負債・収益・費用)、仕訳や伝票に  
ついて学習

定 15人(5人に達しない場合中止)※ひとり親家庭優先。

料 5,000円(テキスト代込み)

持 筆記用具、電卓 締 10月8日(日)

申 間母子・父子福祉センター(☎0848-22-8385)

■料金や申込方法の記載のないものは無料または申込不要です。

日 日時期間  
場 申込方法  
場 申込先  
場 場所  
対 対象  
内 内容  
電 電話  
定 定員  
料 料金  
材 材料  
フ 備考  
ホ 持ち参物  
メ 電子メール  
縮 締切  
切 切  
HP ホームページ



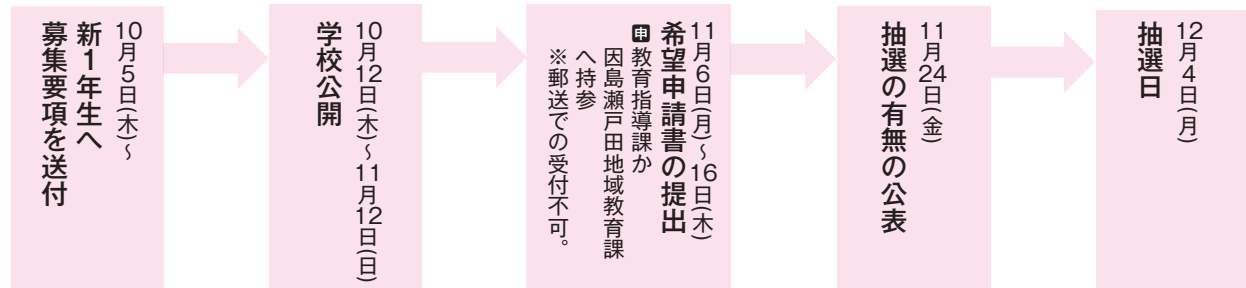


# 学校選択制度実施スケジュール

☎教育指導課  
(☎0848-20-7474)

学校選択制度は、保護者や子どもが各学校の特色を理解したうえで校区外の学校を選択できる制度です。

☑市内に住所があり、平成30年4月に尾道市立小・中学校に入学する**新1年生**  
※校区内の学校へ入学する人は選択不要。※入学後は校区外の学校は選択できません。  
※この制度により入学した場合、スクールバスは利用できません。



## あした “子どもの未来をはぐくむ” 講演会「自分からやらないきゃはじまらない！」

尾道子育て応援スタイル事業(ひろしま版ネウボラモデル事業)、児童虐待防止フォーラム、家庭教育支援講座です。

日時 **12月3日(日) 13:30～15:00**

☑場 市民センターむかいしま ☑定 400人 託児 30人※要申込。講師 のぶみさん(絵本作家)

☑申「郵便番号、住所、名前、電話番号、参加希望人数、託児希望の子ども名前と年齢(希望者のみ・朱書き)」を往復はがきで※はがき1枚につき2人まで。☑締 10月20日(金)消印有効

☑申 〒722-8501 久保一丁目15-1 子育て支援課

☑☎ 子育て支援課(☎0848-38-9215) 生涯学習課(☎0848-20-7444)

# スポーツ

## 平成29年度尾道市スポーツフェスティバル

### ■第13回市民ビーチボールバレー大会

☑日 10月1日(日) 9:30～

☑場 長者原スポーツセンター

☑対 市内在住・在勤の人。尾道支部ビーチボールバレー協会登録者。

競技部門 女子の部:40歳以上

男女混合の部:コート内は男子2人以内(女子は4人でも可)

親睦の部:ビーチボールバレー協会登録者は不可

☑料 1チーム2,000円

☑締 9月21日(木)

### ■第38回市民硬式卓球大会

☑日 10月9日(祝) 9:30～

☑場 サンボル尾道

☑対 市内在住・在勤・通学の人。地区体協、学校、サークル単位で申込可。

競技部門 ○団体戦

○個人戦 一般男子・女子シングル(高校生含む)

学生男子・女子シングル(中学生以下)

☑料 団体 1チーム2,000円

個人一般500円、高校生以下300円

☑締 9月20日(水)

☑【共通事項】

☑☑ 所定の用紙に記入して申込(ホームページからダウンロード可)

☑☑ 尾道市体育協会事務局(向島運動公園内 ☎0848-44-6700

☑☑ 0848-44-6010)

☑☑ <http://www.onomichishitaikyo.org/>

## アラ還ピック2017 尾道市スポーツ交流大会 テニス「硬式」

☑日 10月9日(祝) 9:00～

☑場 向島運動公園、長者原スポーツセンター

☑☑ ペアの合計年齢が平成29年12月31日現在で120歳、140歳を超えた人(それぞれの年齢が「アラ還」を逸脱しない範囲)

☑☑ 6ゲームマッチ、セミアドバンテージ方式

☑☑ 【男子】120歳オープン・エンジョイ(Dクラス以下)、140歳オープン・エンジョイ(Dクラス以下)

☑☑ 【女子】120歳オープン・エンジョイ(Dクラス以下)

☑☑ 料 1人1,000円 ☑☑ 9月19日(火)

☑☑ 所定の用紙に記入して申込(ホームページからダウンロード可)

※参加料の振替払込請求書兼領収書のコピーを申込書に添付。

☑☑ 尾道市体育協会事務局(向島運動公園内 ☎0848-44-6700

☑☑ 0848-44-6010)

☑☑ <http://www.onomichishitaikyo.org/>

## びんご運動公園スポーツ教室 新規会員募集中

### ■ソフトテニス教室

日 木曜19:00~20:30  
対 中学生以上 定15人  
料 6,400円(全8回)

### ■ヨガ教室

日 水曜19:00~20:00  
木曜10:00~11:00  
対 中学生以上 定20人  
料 8,000円(全10回)※1回900円。  
※他にも教室を開催しています。

申 間 県立びんご運動公園  
(☎0848-48-5446)

## 瀬戸内しまなみ・ゆめしま海道 サイクリング大会2017 参加者募集

日 11月26日(日) ※雨天決行。  
場 しまなみ海道・ゆめしま海道沿線  
対 小学4年生以上(一部コースは高校生以上、小・中学生は保護者同伴)  
内 30~80kmの全6コース 定100~550人※コースによる。  
料 高校生以上3,000~5,000円、小・中学生1,500~2,500円(昼食込)  
※コースによる。  
申 ホームページ内「スポーツエントリー」から申込。  
締 10月31日(火)※詳しくはホームページをご覧ください。  
申 間 (一社)しまなみジャパン(☎0848-22-4073)  
HP <http://www.setouchi-shimanami-yumeshima.com/>

## 行事案内 ※行事案内は予定のため、変更・中止されることがあります。

9月16日(土)	平成29年度全国小学生バドミントン選手権広島予選会 秋季広島県高等学校野球大会(1回戦) ヨネックス杯中四国中学ソフトテニス研修大会(~9/18) JTA伝達講習会(~9/18)	び び び び
17日(日)	第34回広島県ビーチボールバレー大会 社交ダンス交流会 秋季広島県高等学校野球大会(2回戦) 尾道ライオンズ旗大会(少年野球)(~9/18) 尾道市スポーツフェスティバル第31回壮年ソフトボール大会	び び び 向 御ソ
18日(祝)	備後地区ダンス交流会 高円宮杯U-13サッカーリーグ2017HiFA 広島県ユースリーグ	び び
20日(水)	平成29年度第2回向島運動公園グラウンド・ゴルフ交歓大会	向
21日(木)	第21回尾道びんご会29年度地区別団体戦 グラウンド・ゴルフ大会	び
23日(祝)	第32回びんご卓球大会 秋季昇段昇級審査会(空手道) ニッセイ野球教室 広島オープンジュニア(中国ジュニアポイント対象大会)(~9/24) レンジャー杯争奪ジュニア選手権南部予選(バレーボール) 会長旗東部選手権大会(少年野球) 平成29年度後期尾道市オープン卓球大会(~9/24)	び び び び 向 向 御体
24日(日)	平成29年度尾道市オープン卓球選手権大会 第14回びんごマスターズ水泳短水路大会 平成29年度第2回広島県中学生長距離記録会 秋季広島県高等学校野球大会(3回戦) 中国ブロックペタンク大会 尾道市スポーツフェスティバル第10回小中学生バレーボール親善大会(小学生の部)	び び び び 向 向 長
26日(火)	第74回尾道市グラウンド・ゴルフ協会(尾道)交歓大会	び
27日(水)	尾道年金受給者グラウンド・ゴルフ第8回大会	び
30日(土)	平成29年度幸齢ウォーキング推進事業プラス10分てくてく運動ウォーキング講習会 秋季広島県高等学校野球大会(準々決勝)	び び

び：県立びんご運動公園 (☎0848-48-5446)  
http://bingo-sportspark.com/  
長：長者原スポーツセンター (☎0848-48-5677)  
向：向島運動公園 (☎0848-44-6700)  
因：因島運動公園 (☎0845-24-3216)

10月1日(日)	広島県剣道連盟東部稽古会 秋季広島県高等学校野球大会(準決勝) 尾道市秋季ダブルステニス大会 平成29年度第2回尾三地区陸上記録会 HiFAユースリーグU-15広島県サッカーリーグ 中国レディース広島県ソフトボール予選(10/7) 尾道市スポーツフェスティバル第13回市民ビーチボールバレー大会	び び び 向 御ソ 長
4日(水)	広島県年金受給者協会第3回グラウンド・ゴルフ尾道大会	び
5日(木)	尾道グラウンド・ゴルフ神無月大会 広島県シニアテニス連盟備後地区親睦交流会	び び
7日(土)	平成29年度尾道市中学校秋季総合体育大会(バレーボール)(~10/8) 平成29年度尾道市中学校秋季総合体育大会・三原市中学校秋季総合体育大会(陸上競技の部) 秋季広島県高等学校野球大会(決勝) 中四国ジュニアチャレンジマッチ(テニス)(~10/9) 尾道市中学校秋季総合体育大会(サッカー)(~10/8) 尾道市中体連秋季総合体育大会(卓球の部)	び び び び 向 長
8日(日)	スポーツダンス交流会 中国選手権地区ソフトボール2部予選	び 御ソ
9日(祝)	平成29年度第8回広島県オープンラージボール卓球大会 備後地区ダンス交流会 2017広島県シニア大会0-40.0-50.0-60(サッカー) 第34回福山スワローズ福山市長杯大会(野球)(3日目) 尾道市体育祭	び び び び 向
10日(火)	尾道市小学校体育連盟陸上記録会東部ブロック大会	び
12日(木)	ろうきん友の会秋季大会(グラウンド・ゴルフ) 尾道市小学校体育連盟陸上記録会因島・瀬戸田ブロック大会	び び
13日(金)	尾道市小学校体育連盟陸上記録会北部ブロック大会	び
14日(土)	第45回びんご地域官公庁卓球大会 高円宮杯U-15プログレシリーズ(サッカー) 平成29年度尾道市中学校秋季総合体育大会(ソフトテニス)(1日目) 第47回広島県高等学校定時制通信制種目別選手権大会(ソフトテニス)	び び び び
15日(日)	第23回尾道ライフソフトバレーボール大会 少林寺拳法研修会 U-12府中カップ(サッカー) 第33回福山市長杯シングルス大会(テニス) 市長杯争奪尾道地区ソフトボール大会 第23回ミズノ杯広島県実業団バドミントン大会	び び び び 御ソ 長

御体：御調体育センター (☎0848-76-2111)  
御ソ：御調ソフトボール球場 (☎0848-76-2111)

■料金や申込方法の記載のないものは無料または申込不要です。  
日 日 時 間 場 所 対 象 内 容 定 員 料 料 金 持 持 参 参 物 締 締 切 申 申 込 込 方 方 法 法 申 申 込 込 先 先 問 問 問 問 合 合 合 合 わ せ せ 先 先 ☎ 電 電 話 話 定 定 員 員 料 料 金 金 フ フ ア ア ク ク ス ス 電 電 子 子 メール メール HP ホームページ

# 芸術・文化

## 図書館の催し

■中央図書館(☎0848-37-4946)

●上映会「火曜名画座」

日 9月26日(火) 18:00～

『キングコング』

10月11日(水) 18:00～

『陽のあたる場所』

定 各回約80人

●おのみちライブラリーコンサート

「癒しの歌声コンサート」

日 10月7日(土) 19:00～20:00

出演 SORAさん(シンガーソングライター)

曲目 「ひまわり」「花」「蒼」

■向島子ども図書館(☎0848-44-0114)

●「円福寺都 作品展」

絵手紙作品の展示

日 開催中～9月20日(水)

●折り紙教室

テーマ「コアラ」

日 9月16日(土) 10:30～11:30

定 12人

講師 高橋志典さん(折り紙作家)、亀田早苗さん(日本折紙協会師範)

●第30回「大人のための朗読会」

日 10月14日(土) 13:30～15:00

定 中学生以上

プログラム

①「雁」他7編の日本の詩を楽しむ

②「杜子春」芥川龍之介作

③「菅笠(すげがさ)」山本周五郎作

定 400人

講師 しまなみ朗読会「わすれな草」

■因島図書館(☎0845-22-8660)

●ギャラリーin図書館「斉藤一男と

ゆかいな仲間たち」

漢字かな交じりの書で、紙や言葉を選び、親しみやすい創作作品の展示

日 開催中～9月27日(水)

●島の映画館「因島座」

日 9月16日(土) 10:30～

『仔鹿物語』

9月23日(祝) 10:30～

『アラバマ物語』

定 各回30人

●親子アニメ上映会

日 9月17日(日) 10:30～

「日本の昔ばなし『ヤマタノオロチ』ほか」

9月24日(日) 10:30～

「日本の昔ばなし『大江山の鬼退治』ほか」

定 児童とその保護者 各回30人

●ライブin図書館

日 9月17日(日) 14:00～14:30

出演 因島ギターアンサンブル

曲目 「美しく青きドナウ」「サラバンド」ほか

定 30人

## 広島交響楽団 アンサンブルコンサート



日 10月7日(土) 19:00～

場 圓鏢勝三彫刻美術館

チケット 大人1,500円、小・中・高校生1,000円

※圓鏢勝三彫刻美術館で販売。

申 圓鏢勝三彫刻美術館

(☎0848-76-2888)

## 音楽のまちづくりギャラリー コンサート



■Dayber Shoul

でーばーしょーるJazz de night

日 9月15日(金) 19:00～

場 しまなみ交流館

出演 井上雄さん(ギター&ウクレレ)、清水伸吾さん(ベース)、六反俊典さん(ギター)

曲目 「There will never be another you」ほか

場 しまなみ交流館

(☎0848-25-4073)

## おのみち文学の館「文学記念室」 横山美智子特別展示

日 9月15日(金)～11月6日(月)

9:00～18:00

(入館は17:30まで)

尾道市出身の横山美智子は、代表作に「級(くらす)の光」「嵐の小夜曲(せれなで)」「緑の地平線」などがある小説家です。

定 命日の9月30日を中心に、書籍や遺品等ゆかりの品を展示

料 一般300円、中学生以下無料

※9月30日の命日は一般も無料。

場 文化振興課

(☎0848-20-7425)

文学記念室

(☎0848-22-4102)

## 第7回尾道文学談話会 「林芙美子の『鶴の笛』を読む」

日 10月2日(月) 18:30～20:00

場 尾道市立大学サテライトスタジオ

講師 柴市郎

(尾道市立大学日本文学科教授)

場 尾道市立大学地域総合センター

(☎0848-22-8311[代])

## 青島広志のおしゃべりコンサート

ちいさい人からおおきい人まで好きな歌

日時 10月9日(祝) 14:00～

場所 ベル・カントホール

曲目 「エリーゼのために」「花」「手のひらを太陽に」ほか

料 一般2,000円、18歳以下1,000円

※未就学児の入場はご遠慮ください。

チケット取扱店 しまなみ交流館、ベル・カントホール、おのみちバス駅前バスセンター、マスハラ楽器、坂井文具店、道の駅クロスロードみつぎ、啓文社各店、チケットぴあ(☎0570-02-9999、Pコード:335873)

申 しまなみ交流館(☎0848-25-4073)



青島広志さん  
(ピアノ・お話し)



小野つとむさん  
(テノール)



現代アート、はじめます。  
— 草間彌生 から さわひらきまで  
海と山のアート回廊 協賛企画

平成29年9月16日(土)～10月22日(日)

※開館時間：9時～17時(入館は16時半まで)  
【10月7日(土)は「第14回尾道灯まつり」に合わせ午後8時まで開館】  
※休館日：月曜日(祝日の場合は開館)  
※会期中有効  
※本券提示により1名無料  
※コピー不可  
尾道市立美術館<公印省略>

草間彌生  
「ハート、コンニチハ! ヤヨイちゃん」  
「ハート、コンニチハ! 水子」 2004  
©YAYOI KUSAMA,  
photo: Mie Morimoto

招待券

ペリトリ線

尾道市立美術館

現代アート、はじめます。  
— 草間彌生 から さわひらき まで  
9月16日(土)～10月22日(日)

左の招待券を切り取り、尾道市立美術館で提出  
いただくと1人1回入館無料となります。

尾道小径散策  
秋の茶会2017

市内のお寺で、お茶文化や尾道の歴史をお楽しみください。

日 11月3日(祝) 9:00～15:00

場 担当

- 浄土寺(方丈)  
[茶道速水流瀧源会尾道支部]
- 浄土寺(梅の間)  
[茶道裏千家淡交会尾道支部]
- 西國寺(無塵楼)  
[表千家同門会備後支部(尾道)]
- 浄泉寺  
[煎茶道三癸亭賣茶流尾道支部]

茶券 一席700円(前売600円)  
茶席取扱 上記各流派、今川玉香園  
茶舗、藤原茶舗、檀上美術、尾道市  
文化協会事務局(文化振興課内)

問 文化振興課  
(☎0848-20-7514)

第11回尾道市民囲碁大会・  
初心者囲碁教室

日 11月5日(日) 10:00～

場 総合福祉センター

対 市内に居住か勤務・通学している  
人、および市内囲碁協会会員

内 クラス別競技大会 トーナメント  
方式の個人戦で4局打。申込者  
数によりクラス分けします。

○初心者囲碁教室(午前のみ)

料 クラス別競技大会1,000円(高校生  
以下500円。昼食代込)

○初心者囲碁教室(無料)

申 「住所、名前(ふりがな)、段・級位、  
参加希望(競技大会・囲碁教室)、  
小・中・高校生は学校名と学年」を  
記入し郵送、FAXかメールで

締 10月13日(金)

申 問 〒722-2213

因島外浦町121-1  
本因坊秀策囲碁記念館  
(☎FAX 0845-24-3715)

e syuusakuigokinenkan@  
chorus.ocn.ne.jp

けんみん文化祭ひろしま'17  
「洋舞フェスティバル」

県内各地区から推薦された洋舞  
(クラシックバレエ、ジャズダンス、ヒッ  
プホップ)の競演。

※市内からは、御調ジャズダンスが出  
演。

日 9月24日(日) 13:30～

場 しまなみ交流館

問 文化振興課  
(☎0848-20-7514)

尾道市×シネマ尾道コラボ企画vol.2  
建築×アート×映画 尾道女子トーク  
～ワタシたちが尾道に魅了されるワケ～

日 9月24日(日) 16:00～17:30

場 おのみち映画資料館

ゲスト 豊田雅子さん(NPO法人空き  
家再生プロジェクト代表理事)、大橋実  
咲さん(アート・マネジャー)、河本清順  
さん(NPO法人シネマ尾道代表理事)

料 500円(映画資料館入場料)

※中学生以下無料。

問 シネマ尾道

(☎0848-24-8222)



かわぐちかいじさん(本市出身マン  
ガ作家)による最終審査で、マンガ大賞  
が決定しました。

応募作品は、市立美術館に展示します。

■テーマ:「感動」

作品展示

日 9月23日(祝)～10月9日(祝)

場 尾道市立美術館 2階ロビー

※入館料が必要。

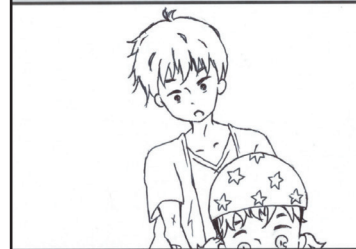
問 文化振興課

(☎0848-20-7514)



「1コマの部」

「ぼくはここにいる」  
細谷汰壺さん(栗原中学校)



「4コマの部」

「おめでとう」  
清水奏海さん(長江中学校)

■料金や申込方法の記載のないものは無料または申込不要です。  
日 日時期間 場 場所 対 対象 内 内容 定 定員 料 料金 持 持参物 締 締切  
申 申込方法 申 申込先 問 問い合わせ先 電 電話 FAX FAX 電 電子メール HP ホームページ

## 現代アートがあふれる秋の尾道を巡ろう

さまざまな現代アート作品が一度に見られるまたとない機会です。ぜひ会場にお越しください。

### 十字路口—ONOMICHI ART CROSSROADS—

【会期 9月16日(土)～随時公開 12月3日(日)まで】



尾道で初となる芸術祭を開催します。過去と未来、伝統と創造が交差するアートによる十字路口で、尾道の新たな魅力が発信されます。アーティストにより創造された作品をぜひご覧ください。

9/16(土)からは、次の会場で公開が始まります。柳幸典の「Project God-zilla」が上屋3号倉庫に上陸する他、アートベース百島では石内都の「フリーダ・カーロシリーズ」など、さまざまな作品をご覧ください。

場 所	百島島内各所 アートベース百島 五右衛門風呂の家「乙1731」 旧百島東映劇場「日章館」
料 金	大人1,000円・大学生800円(共通チケットで上屋3号倉庫も鑑賞可)、高校生以下無料
時 間	10:00～17:00※月～水曜を除く。

場 所	西御所県営上屋3号倉庫
料 金	大人500円、大学生300円、高校生以下無料
時 間	11:00～17:00※月・火曜を除く。

場 所	旧八木文教店(土堂一丁目4-22)
料 金	無料
時 間	11:00～17:00※月・火曜を除く。

〔参加アーティスト・敬称略〕 石内都・原口典之・柳幸典・山本基 ほか

11/4(土)からは、ガウディハウス、高橋家、光明寺會館の公開が始まります。  
※詳しくは、広報おのみち10月号か市ホームページでご確認ください。

☎文化振興課(☎0848-20-7514)



柳幸典(Project God-zilla)

### 海と山のアート回廊 協賛企画「現代アート、はじめます。— 草間彌生 から さわひらき まで」展

【会期 9月16日(土)～10月22日(日)】

国内の現代アートコレクターを代表する高橋龍太郎さん、田口弘さんの膨大なコレクションを中心に、高橋コレクションの原点である草間彌生の作品をはじめ、厳選された絵画・彫刻・映像作品を約40点ご紹介します。

場 所	尾道市立美術館
料 金	大人800円、高校・大学生550円※中学生以下と70歳以上(要年齢確認)無料。
時 間	9:00～17:00(入館は16:30まで) ※10月7日(土)は、20:00まで開館。



Yoko Ono Untitled, 1998 Bronze 30cm diameter  
Photo: Michael Sirianni © Yoko Ono

☎尾道市立美術館(☎0848-23-2281)

### 海と山のアート回廊【会期 9月16日(土)～11月12日(日)】



柳忠《RPM-1200》(Unearthing) photo by Yoshie Ikeuchi ©Chu Enoki

尾道と鞆の浦を舞台に、街を回廊しながら、点在した現代アート作品を鑑賞できます。難しいと思われがちな現代アートを身近に感じてもらえる内容となっています。

連携会場	尾道市立美術館、浄土寺、西國寺、尾道商店街内ギャラリー、旧尾道絵のまち館、アートベース百島、鞆の津ミュージアム
料 金	料金はお得な共通チケット1,800円(各会場は個別に観覧も可能)
時 間	10:00～17:00(尾道市立美術館は9:00開館)

☎海と山のアート回廊事務局(大橋☎090-7506-0011)

🌐 <http://www.arthiroshima.jp>

# 平成29年度 尾道市立大学教養講座

尾道市立大学の教員が各専門分野に基づくテーマで6回にわたり公開講座を開講します。

場しなみな交流館大会議室 尾道市立大学地域総合センター(☎0848-22-8311〔代表〕)

## 第1回 10月4日(水) 18:30~20:00

### 《尾道の土地柄と怪談》

講師 日本文学科 光原 百合 教授

☑怪談とは単なる「面白いわい話」ではなく、その土地の風土や歴史、文化を色濃く反映して後世に遺すものでもあります。尾道に古くから伝わる怪談、新たに執筆された怪談の例を引きつつ、尾道の土地柄を紹介します。

## 第2回 10月11日(水) 18:30~20:00

### 《家族とは何か—愛知方式の赤ちゃん縁組から考える—》

講師 経済情報学科 高間 沙織 講師

☑「赤ちゃん縁組」とは、産みの親が育てられない赤ちゃんを、特別養子縁組を前提とした里親委託によって一人でも多く家庭の中で育てようとする取り組みです。本講座では、愛知方式の赤ちゃん縁組についての調査をもとに、「親子とは何か」「家族とは何か」という問いを皆さんと考えていきます。

## 第3回 10月18日(水) 18:30~20:00

### 《ことばがツクル町—尾道の言語景観を考える—》

講師 日本文学科 藤本 真理子 講師

☑町を歩くと、商店の看板や観光の案内板がそここにありま。看板にはもちろんメッセージがありますが、同時にそれは町のなかであって町をつくるひとつの存在です。さて、尾道はどんな景色をもっているのでしょうか。

## 第4回 10月25日(水) 18:30~20:00

### 《まちづくり関連の法律について~尾道の最近の20年間の変化と課題~》

講師 経済情報学科 荒井 貴史 教授

☑まちづくり関連の法律について、主要なものを紹介します。それぞれの法律の目的のほか、まちづくりに関わる部分を中心に説明します。また、最近20年間の尾道のまちの変化を振り返り、尾道の「まちづくり」について皆さんと一緒に考えたいと思います。

## 第5回 11月1日(水) 18:30~20:00

### 《尾道と北前船—交流の歴史をたどる—》

講師 経済情報学科 森本 幾子 講師、榎本慶彦さん(尾道学研究会、尾道市史編さん委員)

☑江戸時代の尾道と北前船の関係について、日本海地域に残された尾道石工の技術や、商取引の内容を通して紹介します。今回は、尾道と北前船の交流を研究されている榎本氏に、これまでの調査の成果について、森本からの質問にお話しいただく形式で講座を進める。

## 第6回 11月15日(水) 18:30~20:00

### 《尾道の街中の彫刻と、その技法と素材》

講師 美術学科 桜田 知文 准教授

☑尾道は街中に多くの彫刻が点在しています。歴史のあるものから現代のものまで、さまざまな技法や素材で作られています。それぞれの彫刻を解説することにより、より親しんでいただければ幸いです。

## 尾道市立美術館 (西土堂町)

■現代アート、はじめます。—草間彌生から

さわひらきまで(海と山のアート回廊協賛企画)

☑ 9月16日(土)~10月22日(日)

料 大人800円、高校・大学生550円、中学生以下と70歳以上(要年齢確認)は無料

9:00~17:00(入館は16:30まで)

月曜休館(祝日は開館)

☎0848-23-2281

## 圓鰐勝三彫刻美術館 (御調町高尾)

■特別展「圓鰐勝三 旅展」

☑開催中~12月3日(日)

料 大人400円、高校生300円、中学生以下と70歳以上(要年齢確認)は無料

9:00~17:00(入館は16:30まで)

月曜休館(祝日は翌日)

☎0848-76-2888

## 平山郁夫美術館 (瀬戸田町沢)

■企画展「平山郁夫 歴史遺産を描く」

☑開催中~12月3日(日)

料 一般900円、高校・大学生400円、小・中学生200円(市内小・中学生無料)

9:00~17:00(入館は16:30まで)

無休

☎0845-27-3800

## 尾道市立大学美術館 (久保三丁目)

■In Focus8—卒業生の現在—

本学を修了し、各分野で活躍している新進作家、芦田竜太郎(日本画)、原夕希子(油画)、船本雅友美(デザイン)の3人を紹介します。

☑ 9月16日(土)~10月22日(日)

10:00~18:00

水・木曜休館(祝日は開館)

☎0848-20-7831

## なかた美術館 (潮見町)

■開館20周年記念Ⅱ 海から渡ってきたもの

☑開催中~10月1日(日)

料 一般800円、中学・高校・大学生300円(市内学生無料)

9:00~17:30(入館は17:00まで)

月曜休館(祝日は翌日)

☎0848-20-1218

## 耕三寺博物館 (瀬戸田町瀬戸田)

■第72回館蔵品展 古儀茶道藪内流とその周辺

☑開催中~12月3日(日)

料 大人1,400円、大学生1,000円、高校生800円、65歳以上1,200円、中学生以下無料(耕三寺見学込)

9:00~17:00(入館は16:30まで)

無休

☎0845-27-0800

## 尾道商業会議所記念館 (土堂一丁目)

■メイド・イン・オノミチ・トーイ

~ものづくり職人が造った郷土玩具~

☑開催中~11月8日(水)

10:00~18:00

木曜休館(祝日は開館)

☎0848-20-0400

## 本因坊秀策囲碁記念館 (因島外浦町)

■呉 清源先生ゆかりの碁盤展示中

☑ 大人300円、中学生以下無料

10:00~17:00(入館は16:30まで)

火曜休館(祝日は開館)

☎0845-24-3715

## おのみち歴史博物館 (久保一丁目)

■おのみち歴史博物館企画展 日本遺産関連事業

瀬戸内海の覇者 村上海賊の武具

☑開催中~10月15日(日)

料 一般200円、共通500円(映画資料館も観覧可)、中学生以下無料

10:00~18:00(入館は17:30まで)

火曜休館(祝日は開館)

☎0848-37-6555

■料金や申込方法の記載のないものは無料または申込不要です。  
 ☑日時期間 会場所 対対象 内容 定員 料金  
 ☑申込方法 申込先 問い合わせ先 電話 電子メール 保持参物 縮切  
 ☑HP ホームページ

INFO

お知らせ



## ご存じですか 建退共の退職金制度

建設業現場労働者の福祉の増進と建設業を営む中小企業の振興を目的として設立された退職金制度です。

- 事業主が変わっても退職金は企業間を通算して計算
  - 掛金の一部を国が補助
  - 掛金は全額非課税
  - 経営事項審査で加点評価の対象
- ※詳しくは、ホームページ(建退共で検索)をご覧ください。
- ☎(独)勤労者退職金共済機構  
建設業退職金共済広島支部  
(☎082-221-0138)

## ご存じですか 中退共の退職金制度

国がサポートする中小企業のための退職金制度です。

- 掛金の一部を国が助成
  - 掛金は全額非課税
  - 社外積立だから管理が簡単
  - パートタイマーも加入できます。
- ※詳しくは、ホームページ(中退共で検索)をご覧ください。
- ☎(独)勤労者退職金共済機構  
中小企業退職金共済事業本部  
(☎03-6907-1234)

## 今治市へ行く!

## 姉妹都市

### 第39回 今治タオルフェア

日本最大のタオル産地今治で、メーカー各社による各種タオル製品の格安販売のほか、小中学生タオルデザイン展など実施。織物体験、糸紡ぎ体験などのコーナーも。

☎10月21日(土)・22日(日) 9:00~16:00

☎場テクスポート今治(今治市東門町5-14-3)



☎場今治タオル工業組合  
(☎0898-32-7000)

### 建設工事等入札参加資格審査 追加申請受付(平成29・30年度)

市ホームページに掲載している申請書提出要領により申請してください。

☎10月2日(月)~6日(金)

8:30~12:00、13:00~17:00

☎場契約課

※電子申請を利用する場合は、受付期間中に申請を行い、添付書類を10月13日(金)までに契約課へ提出。

☎場契約課

(☎0848-38-9282)

### 物品購入等入札参加資格審査 追加申請受付(平成29・30年度)

☎10月2日(月)~6日(金)

8:30~12:00、13:00~17:00

※郵送の場合は、受付期間内必着。

☎場財政課、因島総合支所市民生活課、瀬戸田支所住民福祉課

※詳しくは、市ホームページをご覧ください。

☎場財政課

(☎0848-38-9324)

EVENT

催し



### いのちの輝きセミナー2017 を開催

テーマ「人間力UP・あたたかさとやさしさ」

☎10月20日(金)

19:00~21:00

☎場ベル・カントホール

☎内私の歩んだ道

~見えないから見えたもの~

講師 竹内昌彦さん(岡山ライトハウス理事長)

※託児希望の人は10月10日(火)までに連絡を。

☎場人権推進課

(☎0848-37-2631)



## 第72回 国民体育大会自転車競技会(ロード・レース)開催に伴う交通規制

10月5日(木)に、今治市大三島で第72回国民体育大会自転車競技会(ロード・レース)が開催されます。一般公道を使用して行われる競技のため、交通規制の実施を計画しています。大変ご迷惑をおかけしますが、皆様のご協力をお願いします。

規制日時 **10月5日(木) 8:15~13:00頃(予定)**

規制区間 大三島島内の国道317号と県道51号

※詳しくは、お問い合わせください。

☎場愛顔つなぐえひめ国体今治市実行委員会事務局(☎0898-36-1733)

☎場HP<http://imabari-kokutai.jp/>



## 第14回 尾道灯りまつり

日時 **10月7日(土) 18:00~21:00** ※荒天時は、翌日延期。

場所 15力寺(※)、尾道駅前港湾緑地、しまなみ交流館前広場、尾道本通り、尾道商業会議所記念館広場、ゆとりの広場、向島兼吉地区、中央棧橋ビジターバース、尾道市立美術館、千光寺山ロープウェイ山頂駅、れんが坂、ハッピー久保、爽籟軒庭園、中央図書館

(※) 済法寺、持光寺、海福寺、光明寺、宝土寺、千光寺、妙宣寺、善勝寺、正授院、大山寺、西國寺、正念寺、西郷寺、浄土寺、海龍寺

### ■千光寺山ロープウェイ延長運転

日 10月7日(土) ~22:00

### ■運営サポーター募集

日 10月7日(土) 16:30~21:30

場 灯りまつり開催場所

申 「住所、名前、年齢、電話番号、FAX番号、延期時の参加の可否」を電話で申込※16歳未満の人は保護者同伴。

締 9月29日(金)

問 尾道灯りまつり実行委員会(観光課内 ☎0848-38-9184)

HP <http://www.onomichi-matsuri.jp/>

### ■3万個の灯りに誘われて~灯りまつりと夕暮れ散歩 観光ボランティアガイドと一緒に灯りまつりを散策

日 10月7日(土) 17:50~21:00

集 尾道駅前

因 コース 尾道駅一(バス)→浄土寺→ロープウェイ山麓駅一(ロープウェイ)→展望台→長江口駐車場

※その他、開催場所を経由。

料 2,000円(交通費、保険料、軽食含む) 申 問(一社)尾道観光協会(☎0848-36-5495)



## 第30回「いのち・愛・おのみち」人権講演会の参加者と人権展の作品を募集

### ■人権講演会

日 11月26日(日) 13:00~

場 しまなみ交流館

演 題 「天使がこの世に降り立てば~ダウン症の書家 翔子と歩んできた道~」

※手話通訳・託児あり。※入場整理券が必要。

定 650人 ※抽選。※入場整理券は、11月上旬に送付します。

講 師 金澤泰子さん・翔子さん(書家)

申 往復はがきの往信欄裏面に「郵便番号、住所、名前、電話番号、参加希望人数(はがき1枚につき2人まで)」、返信欄表面に「申込者の宛名」を記入のうえ郵送。

※未就学児で託児が必要な人は「子どもの名前、子どもの年齢」も記入し「託児希望」と朱書き(定員20人)。

締 10月20日(金)必着



### ■人権展

募 集 作 品 いのち・愛・人権・平和を大切にしようとする気持ちがあふれた作品(標語、ポスター、絵画、絵手紙、ちぎり絵、書、短歌、俳句、写真など)

申 作品と「住所、名前、電話番号」を記入のうえ申込  
※作品は、「いのち・愛・おのみち」人権展で展示するとともに、啓発資料として活用します。

締 10月31日(火)

申 問 〒729-0141 高須町1519-1

大田ふれあい館内 人権推進課

(☎0848-37-2631

FAX 0848-37-6631)

■料金や申込方法の記載のないものは無料または申込不要です。  
日 日時  
場 場所  
問 問い合わせ先  
対 対象  
内 内容  
定 定員  
料 料金  
材 材料  
フ frais  
ア アークス  
ホ 持ち参り物  
電 電子メール  
縮 縮切  
HP ホームページ



## 第39回おのみち矯正展

- 日 10月1日(日) 9:30~15:30※雨天決行。  
 場 CF尾道みどりが丘(尾道刑務支所/防地町23-2)※駐車場は久保中学校グラウンドなど。  
 内 刑務所作業作品の展示・販売、施設見学、広報映像の上映、ステージイベント、バザー、子ども向け手作り教室など  
 問 CF尾道みどりが丘 尾道刑務支所 (☎0848-37-2417)

## 第44回消防車写生大会

- 日 10月1日(日) 9:00~12:00※雨天等中止  
 場 イオン尾道店屋外駐車場(天満町17-23)  
 対 幼児・園児・児童などで市内在住か市内保育所・幼稚園・小学校などに通園・通学する人  
 持 画板、絵の具道具、クレヨン  
 ■表彰式  
 日 10月22日(日) 10:00~  
 場 尾道消防防災センター(東尾道18-2)  
 問 消防局予防課 (☎0848-55-9123)

## 人権文化講演会 「今日よりもよい明日のために」

- 日 10月28日(土) 13:30~15:00  
 場 市民センターむかいしま  
 講師 江川紹子さん(ジャーナリスト)  
 ※手話通訳・託児(要申込)あり。  
 問 因島ふれあいセンター (☎0845-24-2160)



## 第19回せとだ観月会

- 日 10月7日(土) 17:00~20:30  
 場 旧南小学校グラウンド、海岸、バルベールせとだ  
 内 太鼓演奏、浦安の舞、ぼんばり展示、月見団子振る舞いなど  
 問 せとだ観月会実行委員会(瀬戸田支所しまおこし課内) (☎0845-27-2212)



## 第26回非核平和・図画ポスター展

- 市内小・中学生が非核平和問題を学習し、核兵器の恐ろしさや平和の大切さを思い、描いた図画・ポスターの展示をします。  
 日 10月20日(金)~29日(日) 9:00~21:00  
 場 フジグラン尾道3階ホール  
 問 人権推進課 (☎0848-37-2631)

## 備後フィッシュフェス

- 備後圏域で水揚げされた水産物を使ったグルメが楽しめる飲食ブースや水産物加工品の物販ブースに加え、ステージイベントなど盛りだくさんです。  
 日 9月30日(土) 10:00~15:00  
 ※雨天時は翌日順延。  
 場 福山市役所南広場  
 問 農林水産課 (☎0848-38-9478)

## 花と潮風かおる 尾道むかいしまウォーク

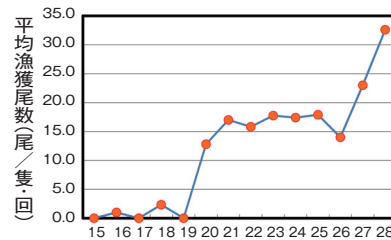
- 日 時 11月5日(日) 8:30~  
 集合場所 向島運動公園  
 ※駐車場は有道ふれあいセンター。シャトルバスあり。  
 コース A:御幸瀬戸ナイ トライコース[5.1km]  
 B:岩子島ファンタスティックコース[10.5km]  
 C:干汐・立花シーブリーズコース[14.2km]  
 定 200人  
 料 大人500円、小学生以下250円(保護者同伴)  
 申 申込書を郵送かFAX、メールで 締 10月25日(水)  
 申 問 〒722-8510向島町5531-1向島支所しまおこし課 (☎0848-44-0112 FAX0848-44-2569)  
 e mksm.okoshi@city.onomichi.hiroshima.jp



## 尾道あこう祭り

幻の魚であった高級魚“あこう”。尾道での漁獲量が増加しています。期間中、参加店でバラエティ豊かなあこう料理を楽しめます。

- 日時 9月16日(土)~30日(土)  
 場所 19店舗参加(参加店の情報は、ホームページかチラシをご覧ください。)



- 問 尾道季節の地魚の店連絡協議会 (農林水産課内☎0848-38-9478)  
 HP <http://www.onomichi-matsuri.jp/jizakana/>

## おのみちJC 「海と星空の映画祭2017」

- 日 9月23日(祝)  
12:00～飲食・手づくり雑貨屋・映画ブースオープン  
14:00～子どもパフォーマンス  
18:15～「こども映画教室」作品「河童のクゥと夏休み」上映
- 場 尾道駅前港湾緑地  
問 (一社)尾道青年会議所  
(☎0848-20-1110)

## LECTURE etc... 教室・講座

### マンション管理員講習会

- 日 10月6・12・13・18・20・23・25・26日(8日間) 9:30～16:30  
場 シルバー人材センター  
対 ハローワークで求職登録をしている55歳以上の人(※全日受講可能な人)  
定 10人  
締 9月22日(金)  
申 問 シルバー人材センター  
(☎0848-20-7700)

## RECRUIT etc... 募集

### 尾道勤労青少年ホーム

#### 料理講座後期受講会員募集

おしゃれで美味しい料理作り。家でも作ってみたいくなるメニューです。



- 日 初回開講日10月16日(月)  
毎月第2・4月曜19:00～20:50(12回)  
対 市内在住か勤務先のある15～34歳の人(学生は除く)男性も受講可です。  
※体験・見学可。(体験は要600円)  
定 20人  
講 師 岡野広美さん(料理講師)  
料 7,200円  
(10月～3月食材費等含む)  
持 エプロン、ふきん2枚
- #### 新規会員の募集・イベント案内
- 日 10月～3月(後期)  
対 市内在住か勤務先のある15～34歳の人(学生は除く)  
内 ①各講座・クラブ新規会員を随時受付しています  
②楽しいイベントをやっています  
会員交流バスツアー(10月22日(日))

を企画しています。詳細が決定次第、市ホームページに掲載しますのでご確認ください。

#### 【共通事項】

- ☎ 電話かメールで  
※新規会員は登録料600円が必要。  
申 問 尾道勤労青少年ホーム  
(☎0848-22-5396 / 13:00～21:00)  
✉ sei-home@city.onomichi.hiroshima.jp

### 第17回外国人による日本語スピーチ大会&交流会出場者募集

- 日 11月19日(日) 14:00～16:00  
場 総合福祉センター  
対 尾道市近郊に在住か通勤・通学している外国人で日本語を母国語としていない人。また、日本滞在期間が10年未満の人。  
内 日本での体験や、母国の話などを日本語で5分程度でスピーチ  
定 10人(抽選)  
※10月16日(月)までに要連絡。  
申 問 尾道市国際交流推進協議会  
(秘書広報課内)  
(☎0848-38-9395)  
フィラス華  
(☎090-7994-5461)

## 市有地を売却します

- 売却方法 一般競争入札(現状有姿で売却します。必ず事前に現地を確認してください。)  
受付期間 9月12日(火)～25日(月) 8:30～17:15※土・日・祝日を除く。※郵送、ファクスによる申し込みは受け付けません。  
入札日時 9月29日(金) 10:00～※詳しくは、9月11日(日)の告示や、市ホームページをご覧ください。

物件番号	場所	地目等	面積	予定価格 (最低売却価格)	入札場所	受付場所 問い合わせ先
1	高須町字東新涯一丁目4754番2	宅地	209.34㎡	非公表	市役所本庁 3階 第2会議室	財政課 (☎0848-38-9285)
5	御調町本字河崎778番1	宅地	669.99㎡	5,582,000円		
37	西藤町字割石1395番4	宅地	208.12㎡	非公表		
38	西藤町字割石1399番1	宅地	422.13㎡	非公表		
40	御調町大田字曾根田231番2	雑種地	456.03㎡	非公表		

■料金や申込方法の記載のないものは無料または申込不要です。  
日 日時期間  
場 場所  
対 対象  
内 内容  
定 定員  
料 料金  
材 材料  
金 金  
持 持ち  
参 参  
物 物  
電 電  
子 子  
メ メ  
ー ー  
ル ル  
縮 縮  
切 切  
HP ホームページ

## 「人材採用・育成の秘訣とは！」 受講者募集

こんなことに困っていませんか。  
「求人出しても誰ひとり応募があらへんのや！」地方の名の知れない会社…人気のない業種…人材不足で悩む中小・小規模事業者向けの話。毎年安定して人材を獲得し続ける秘訣を学んでみませんか。

日 10月10日(火) 18:30~20:30

場 福山市神辺文化会館

対象 経営者か関係者、人材不足で悩む人

定 100人

講師 藤村俊之さん(エフティマ合同会社代表)

申込 電話かFAX、メールで

締 10月3日(火)

申込 広島県商工会連合会東部支所

(☎084-960-3107)

FAX 084-960-3108)

e shisho@hint.or.jp

## 自衛官等募集

募集種目	資格(平成30年4月1日現在)	受付期間	試験日
防衛大学校 一般(前期)	18歳以上21歳未満 高卒者又は高専3年次 修了者(見込)	受付中~9/29(金) (必着)	【1次試験】 11/4(土)・5(日)
防衛医科 大学校	医学科	受付中~9/29(金) (必着)	【1次試験】 10/28(土)・29(日)
	看護学科		【1次試験】 10/14(土)

☎自衛隊広島地方協力本部尾道出張所(☎0848-22-6942)

🌐 <http://www.mod.go.jp/pco/hiroshima/>

## 県立福山高等技術専門学校 4月入校生募集

科目 [1年課程]機械システム科、  
電気設備科、建築科、溶接加工科  
[2年課程]自動車整備科

募集期間

9月25日(月)~10月31日(火)

試験日 11月20日(月)

☎県立福山高等技術専門学校

(☎084-951-0260)

## コミュニティー活動に 宝くじ助成金を活用しませんか

☎住民組織などが、  
地域での活動に使用  
する備品等の購入  
にかかる費用  
(平成30年度に実施する事業)  
※詳しくは、お問い合わせください。



締 10月11日(水)

☎政策企画課

(☎0848-38-9435)

国際交流  
コーナー

## 『おのみち日本語教室』に来てみませんか？

おのみち日本語教室代表 緒方博子

おのみち日本語教室では、尾道周辺に住んでいる日本語を母語としない人々への日本語学習支援を行っています。彼ら学習者はアジアや英語圏等、さまざまな国からさまざまな目的で日本に来て生活しています。また日本語を学習する目的やその目標とするところもさまざまです。



私たち支援者はそのような学習者のニーズに合わせ、日本語の学習支援としてテキストや新聞を使ったり、フリーで話をするなどして、学習者が日本語を学ぶお手伝いをしています。また、時には生活の中での悩みを聞いたり、困り事へのアドバイスをしたり、分からないことを調べて情報提供をすることもあります。

学習者にとって日本語教室は、単に学習する場というだけではなく、日本人や母国の、その他の国の人と交流する社交場であり、気の抜けない仕事を離れてほっと一息つける場ではないかと思っていますし、そうありたいと願っています。

こんな日本語教室ですが、毎週火曜、日比崎公民館で夜の7時から活動をしています。ほぼマンツーマンでの学習支援です。実際の学習の他に行事も色々あります。日本語を勉強してみたい人、また支援をしてみたい人、一度教室をのぞいてみませんか。雰囲気味わえば、誰でも気軽に学習できる、支援できると感じられると思います。皆さんの参加をぜひお待ちしております。

☎国際交流推進協議会事務局(秘書広報課内☎0848-38-9395)



## 8 9 片言の英語がしゃべれる 本通り商店街

外国人観光客へのおもてなしとして、外国人英語講師と市職員が本通り商店街の店舗を訪問し、英会話のトレーニングや、“こんなサービスがあったらいいな”、“こんな体験メニューがあったら面白い”など、外国人目線からのアドバイスを行いました。各店舗では英会話に苦戦しながらも、真剣にコミュニケーションを取っていました。



## 8 12 子どもたちに夏の夜の 楽しい思い出を!

御調町で「夏の屋台パラダイス」が開催され、会場となったみつぎいこい会館駐車場はミツギレンジャーも登場するなど、大勢の人でいっぱいになりました。かき氷、金魚すくい、御調の旬の野菜を使ったピザなど、さまざまな屋台や、子どもたちのダンスパフォーマンス披露のほか、広島カープ戦のパブリックビューイングで盛り上がりました。



## 8 19 瀬戸田の夏の風物詩

瀬戸田サンセットビーチで「第39回瀬戸田町夏まつり」が開催されました。地元の幼稚園児や学生たちによるステージや出店もあり、会場は大変にぎわいました。フィナーレを飾る花火では、地域最大級の15号玉の打ち上げや「ナイアガラの滝」が披露され、多くの人々はその美しさに魅了されました。



## 8 19 親子で漁業体験

尾道の漁業を親子で学ぶ体験学習が、尾道スローフードまちづくり推進協議会により開催されました。小学生の親子12組24人が、「刺し網漁業」「底曳き網漁業」「タチウオの曳き縄釣り漁業」に分かれて乗船し、漁場に向かいました。引き揚げられたばかりの魚はキラキラと輝いていて、心地よい潮風の中での漁業体験は、何もかも新鮮でした。



お面を作って  
パレードしたよ



8 20

## 楽しみながら 家族の絆を 深めました



市民センターむかいしまで「第6回おのみちキッズフェスタ」が開催されました。ホールステージや、遊びや工作、子育て情報ブースなど、親子で楽しめるさまざまなコーナーがあり、たくさんの家族連れでにぎわっていました。会場の至る所で子どもたちの笑顔があふれ、楽しそうな声が聞こえました。



## 8 26 「第3回全国ふるさと甲子園」で 「行きたいまちNo.1」に決定!

全国から選抜された55地域が映画やテレビ等の「ロケ地」と「ご当地グルメ」で競い合いました。尾道スローフードまちづくり推進協議会では、今秋上映予定の映画「こいのわ 婚活クルージング」と、映画に登場するレモンをご当地グルメにした「レモンスカッシュ」等でアピールし、見事、「行きたいまちNo.1」に選ばれました。



8 26 ▶ 27

## 因島水軍まつり (火まつり・海まつり)



因島アメニティ公園・しまなみビーチで、火まつりと海まつりが行われました。火まつりでは、かがり火の幻想的な雰囲気の中、跳楽舞はねくらべや大松明の練り回し、本陣入陣などが行われた後、花火が打ち上げられました。海まつりでは、小早レースが行われ、快晴の照りつける日差しの下、熱戦が繰り広げられました。



## 8 27 昨年に引き続き開催 「Red Bull Holy Ride 2017」

マウンテンバイクで急斜面のコースを高速で下る競技「ダウンヒル」の大会が行われ、出場選手138人がスタートの千光寺山山頂からゴールの宝土寺まで、約500段の階段を含むコースを走り抜けました。晴天に恵まれた会場には約3,000人の観客が訪れ、間近で選手が走るたび、大きな歓声が沸きました。

くらしの窓

健康・福祉

子育て

スポーツ

芸術・文化

情報アラカルト

相談

# 相談

内 容	日 時	場 所	申込・問い合わせ先
<b>弁護士相談【要予約】</b> (法律相談全般) ※受付は9月19日(火)から。 ※相談時間は15分。	10月2日(月)13:00~15:00 10月20日(金)13:00~15:00 10月12日(木)13:00~16:00	尾道市役所 因島総合支所	秘書広報課 ☎0848-38-9395
<b>司法書士相談【要予約】</b> (土地・建物の登記ほか) ※相談時間は30分。	10月10日(火)13:00~16:00 10月16日(月)13:00~16:00 10月18日(水)13:00~16:00	向島支所 尾道市役所 因島総合支所	すでに弁護士に相談中のもの、 書面の作成やチェックについて の相談などは対象外です。また、 相談は1回限りで、繰り返し相 談することはできません。
<b>行政相談</b> (国等に対する意見ほか。行政相談委員が対応)	10月5日(木)13:00~16:00 10月10日(火)13:00~16:00 10月13日(金)13:00~16:00	因島総合支所 尾道市役所/向島支所/みつぎこい会館 瀬戸田支所	
<b>弁護士法律相談【要予約】</b> ※利用には収入などの条件あり。 ※相談日の1週間前の10:00から予約受付。	10月11日(水)10:00~16:00 10月25日(水)10:00~16:00	広島地方裁判所 尾道支部内(新浜一丁目)	広島弁護士会尾道地区会 ☎0848-22-4237
<b>司法書士無料法律相談会</b> (不動産登記・商業登記・訴訟・遺言・成年後見ほか)	9月30日(土)10:00~15:00	尾道市市民会館	広島司法書士会尾道支部 ☎0848-29-3345
<b>法の日週間「無料法律相談室」</b> (金銭・土地建物・登記・夫婦親子・相続・交通事故等)	10月6日(金)13:30~16:00	しまなみ交流館	広島地方検察庁尾道支部 ☎0848-23-3529
<b>行政書士無料相談会</b> (相続・遺言・農地法その他許認可手続き)	10月21日(土)10:00~16:00 10月27日(金)10:00~16:00	総合福祉センター 百島支所	広島行政書士会尾道支部 ☎0848-29-6514
<b>東部地域県民相談室</b> (離婚・相続・借金・近隣トラブルほか)	月~金曜(祝日を除く) 9:15~16:00	広島県福山庁舎1階	東部地域県民相談室 ☎084-931-5522(※1)
<b>人権相談</b> (差別や近隣とのめごとなどの人権問題ほか。人権擁護委員が対応)	10月10日(火)13:00~16:00 10月11日(水)13:00~16:00 10月19日(木)13:00~16:00 10月23日(月)13:00~16:00 10月24日(火)13:00~16:00	みつぎこい会館 因島総合支所 向島支所 尾道市役所 瀬戸田支所	広島法務局尾道支局 ☎0848-23-2883(※2)
<b>くらしサポートセンター尾道</b> (働きたくても働けない、経済面で生活に困っているほか。)	月~金曜(祝日を除く) 9:00~16:00	総合福祉センター	くらしサポートセンター尾道 ☎0848-21-0322
<b>子育て世代包括支援センター「ほかほか」</b> (妊娠・出産・子育て)	月~金曜(祝日を除く) 8:30~17:15	総合福祉センター	健康推進課 ☎0848-36-5003
<b>青少年相談室</b> ※来所・訪問相談可。 (子どもの非行・学業・感情・家庭・いじめ)	月~金曜(祝日を除く) 9:00~15:30	青少年センター (旧筒湯小学校内)	青少年センター ☎0848-37-9459
<b>年金相談【要予約】</b> (公的年金制度全般) ※予約締切時間は、希望日の2日前 (土・日・祝日を除く)の12:00まで。	火・木曜 10:00~15:30 月曜 10:00~15:30 金曜 10:00~15:30	尾道市市民会館 因島総合支所(※3) 向島支所	三原年金事務所 ☎0848-63-4111
<b>消費生活相談</b> (電話相談可)	月~金曜(祝日を除く) 9:00~12:00、13:00~17:00		尾道市消費生活センター ☎0848-37-4848
<b>一日若者しごと館【要予約】</b> (就職等に悩みを持つ若者向け相談。職業適性診断など)	9月21日(木)、10月5日(木)・19日(木) 12:30~16:30	尾道市市民会館	商工課 ☎0848-38-9183
<b>尾道しごと館 【夜間相談】【要予約】</b> (就職・転職等に悩みを持つ人の相談。 職業適性診断など)	9月21日(木)、10月5日(木)・19日(木) 18:00~19:50 9月19日(火)、10月17日(火) 16:30~19:20	因島総合支所	因島しまおこし課 ☎0845-26-6212
<b>因島一日職業相談会</b>	9月20日(水)、10月18日(水) 10:00~15:00		ハローワーク尾道 ☎0848-23-8609
<b>就職支援セミナー</b> (応募書類作成・面接対策・実践コースなど)	月2回(お問い合わせください) 月1回(お問い合わせください)	ハローワーク尾道 因島市民会館	

※1 東部地域県民相談室については、広島県生活センター(☎082-223-8811)でも相談できます。  
 ※2 人権相談については、広島法務局尾道支局(☎0848-23-2883)でも相談できます。  
 ※3 9月18日(月)と10月9日(月)は祝日のため、9月19日(火)と10月10日(火)を代替日として開催します。

◆総合福祉センターにおいても、各種相談を行っています。  
 社会福祉協議会(☎0848-21-0322)

■料金や申込方法の記載のないものは無料または申込不要です。  
 日申請期間  
 日申請方法  
 日申請先  
 日場所  
 日対象  
 日内容  
 日電話  
 日定員  
 日料金  
 日材料金  
 日保持  
 日電子メール  
 日印刷  
 日ホームページ

## 架空請求メール等にご注意ください！

### ? 相談内容

夫のスマートフォンに「有料動画の閲覧履歴がある。本日中に連絡がない場合は法的措置に移行する。」という内容のショートメッセージ(SMS)が届いた。夫が記載されていた電話番号に電話をすると、「請求を取り下げるには5万円必要。コンビニで5万円分のギフトカードを購入して、番号を教えるように。」と言われたらしい。相手は大手インターネット会社を名乗っている。今後どのようにすればよいか。(50歳代女性)

### ■消費生活に関するトラブル等について、気軽に相談ください

☎尾道市消費生活センター(尾道市市民会館2階商工課内 ☎0848-37-4848)

### ! アドバイス

架空請求の事例について説明し、同様の相談が多数寄せられていることを情報提供しました。その上で、身に覚えのない請求については、相手にせず無視するように助言をしました。今後、相手から電話がかかってくる取り合わず、しばらくの間は常時留守番電話に設定しておき、不審な電話には出ないようにするなどの対応も助言しました。

#### ◆架空請求等の対処のポイント

身に覚えのない請求や心当たりがあっても不審な請求のときは相手に連絡をしない。

詐欺業者に電話をかけたり、メール等を返信したりすると自分の電話番号やメールアドレス等の情報を教えてしまうことになります。その後、更なるトラブルに巻き込まれる可能性もありますので、身に覚えのない請求等のときは相手に連絡しないようにしましょう。

⇒消費生活センター等に相談しましょう。消費者ホットライン(188(いやや))

## アイヌの人々からのご相談をお受けします

◇本相談事業は、厚生労働省の生活相談充実事業として実施するものです。

相談専用電話 フリーダイヤル ☎0120-771-208

☎月～金曜 9:00～17:00 ※祝日、12月29日～1月3日を除く。

●匿名可 ●秘密厳守

☎(公財)人権教育啓発推進センター

HP <http://www.jinken.or.jp/>

+ 尾道市医師会当番医			
診療時間：9:00～17:00(時間厳守)			
月日	内科系	小児科系	外科
9月17日	高橋 橋 医院 高須 ☎46-0004	こどもクリニックさとう(小) 久保1 ☎20-7330	正岡外科胃腸科医院 栗原西1 ☎23-5255
18日	高亀 亀 医院 久保2 ☎37-3102	西 医 院(内・小) 手崎 ☎23-2437	高亀 亀 医院 久保2 ☎37-3102
23日	森本 本 医院 天満 ☎22-5009	宇根クリニック(小・内) 高須 ☎47-4111	吉原胃腸科外科 向東 ☎45-0007
24日	かつたにクリニック 栗原西1 ☎38-2511	板阪内科小児科医院(内・小) 西久保 ☎37-3803	三宅 医 院 向島 ☎44-1048
10月1日	井手内科クリニック 土堂2 ☎22-3738	田辺クリニック(内・小) 古浜 ☎24-1155	住元整形外科医院 栗原西2 ☎22-3800
8日	平櫛 内科 医院 栗原東2 ☎22-9748	向島小児科外科クリニック(小・外) 向島 ☎44-7881	笠井 病 院 久保1 ☎37-2308
9日	松本 病 院 久保3 ☎37-2400	宮地クリニック(小・内) 栗原 ☎22-8855	板阪整形外科クリニック 高須 ☎56-0506

🦷 尾道市歯科医師会当番医	
診療時間：9:00～13:00(時間厳守)	
月日	歯 科
9月17日	勝島 歯科 医院 高須 ☎46-3610
18日	カツシマ 歯科 向島 ☎44-2666
23日	カメイ 歯科 栗原 ☎25-2557
24日	荻田 歯科 医院 天満 ☎22-5650
10月1日	河上 歯科 医院 西則末 ☎22-2882
8日	くろせ 歯科クリニック 向島 ☎20-6480
9日	黒瀬 歯科 医院 久保1 ☎37-4184

※市外局番はいずれも「0848」です。※診療時間にご注意ください。

※変更になることがありますので、尾道市消防局(☎0848-55-9120)または当番医へ受診前に電話でご確認ください。

※因島地区については「因島医師会病院(因島中庄町 ☎0845-24-1210)」がすべての休日に対応します。

※瀬戸田地区については、お知らせカレンダーをご参照ください。

※毎日(土・日・祝日を含む)20:00～23:00は夜間救急診療所で診療しています。急なけがや病気の際はご利用ください。



尾道あるこうかーの皆さん

歩いてつなげる人と人の縁づくり

## 「尾道あるこうかー」社会福祉法人尾道さつき会

市では、高齢者をはじめとする全ての住民が健康で生きがいを持ち、住み慣れた地域で安心して暮らし続けることができる「幸齢社会」の実現を目指しています。

私たちが社会貢献の一環として、施設の専門性を活かした新たな介護予防事業の実践を通して、自助・互助を育む地域づくりに取り組んでいます。その一つが新高山地区の高齢者を対象にしたノルディックウォーク「尾道あるこうかー」の取り組みです。

### 地域の特徴「坂の傾斜」を活かして

坂道は、足腰の弱った高齢者の外出を阻み、暮らしにくくする一面はありますが、それを逆手に取り、坂の傾斜を利用したノルディックウォーキングを行っています。

2本のポールを使ったウォーキングは、高齢者でも安心して歩くことができるほか、全身の筋力アップや体力向上に有効です。

無理なく参加できるよう、体力に合わせたコース設定と、筋力測定による健康づくりのアドバイスも行っています。

また、施設の理学療法士が参加者の膝や腰の具合を専門的にチェックしています。



仲間と笑顔で

### 世代を超えてつながりができた

この企画は地区社協や町内会、保健推進委員など地域福祉の関係者に提案して企画を進め、平成28年1月、民生児童委員や市の地域包括支援センター、保健師とも協力してスタートしました。モチベーションの維持向上を目的として、ロゴ入りのTシャツを作成、デザインに当たっては尾道市立大学の大学院生と連携しました。

今年からは、夏休みを利用して地元中学生にもボランティアで参加してもらっています。

行政だけでなく、地域の団体や中学生、大学生など、多くの人に関わってもらうことで、世代を超えてのつながりができました。

参加者からは「姿勢がよくなり、動きやすくなった」「歩くことが楽しくて毎日出ていくのが習慣になり、多くの人と仲良くなれた」等の感想をいただいています。

### 住民同士の新たな交流の場に

当初は、施設職員が前面に出て運営等を行っていましたが、今では参加者同士でカバーし合い、協力して行えるようになりました。

これからは、他地域への広がりを目指していき、10月からは山波地区での開始も決定しました。住民同士の新たな交流の場として地域に定着し、そこからお互いの困りごとを相談、解決できる場になってほしいと願っています。

地域で暮らす一人ひとりが生きがいや役割を持ち、安心して住めるまちづくりに貢献できたらと思っています。

☎社会福祉法人尾道さつき会

(☎0848-37-7277 担当 薄墨、宗田)

地域の特徴を活かした活動をしている人や団体をご存じの方は情報をお寄せください。

☎政策企画課(☎0848-38-9435) ✉kikaku@city.onomichi.hiroshima.jp