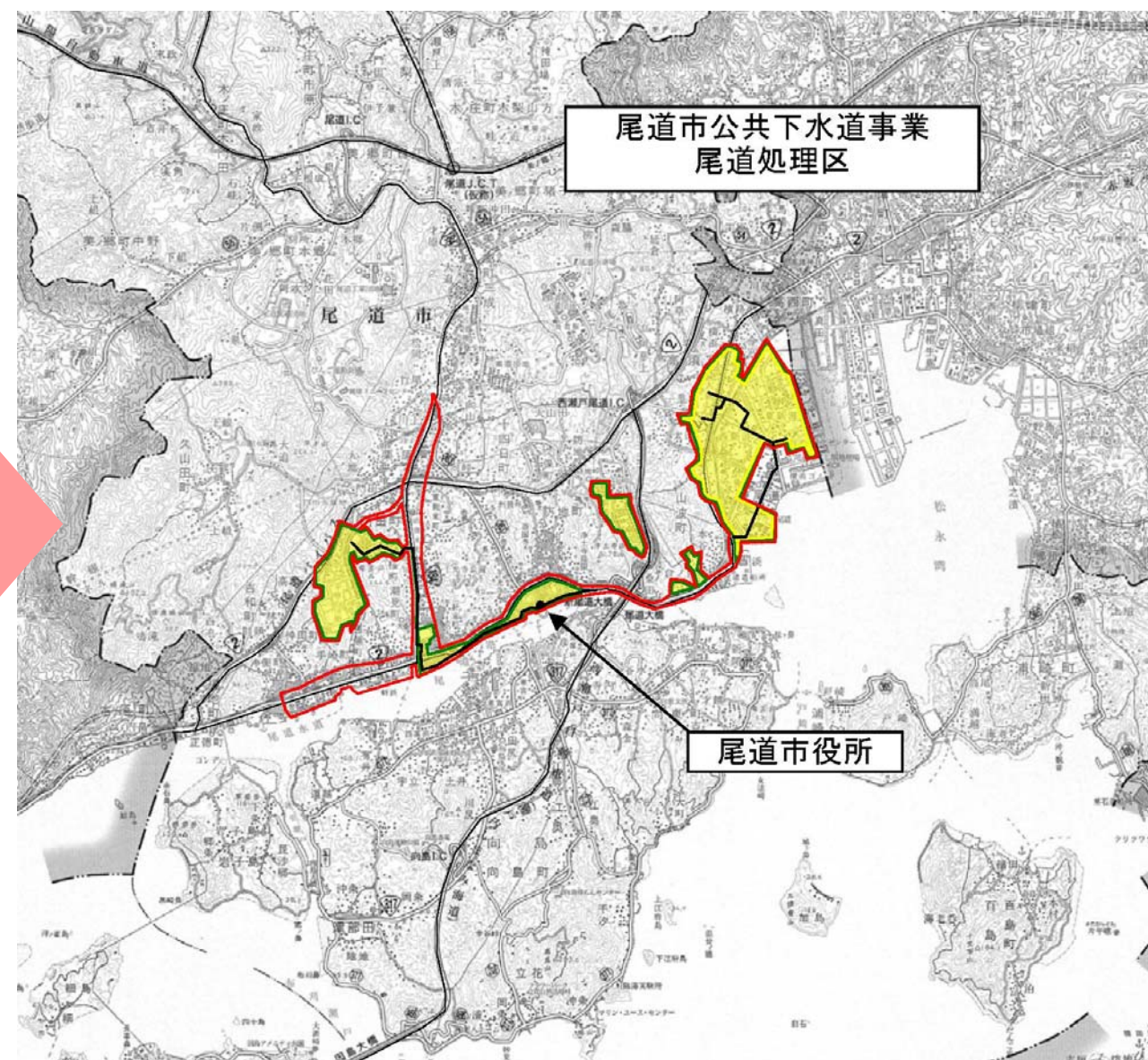
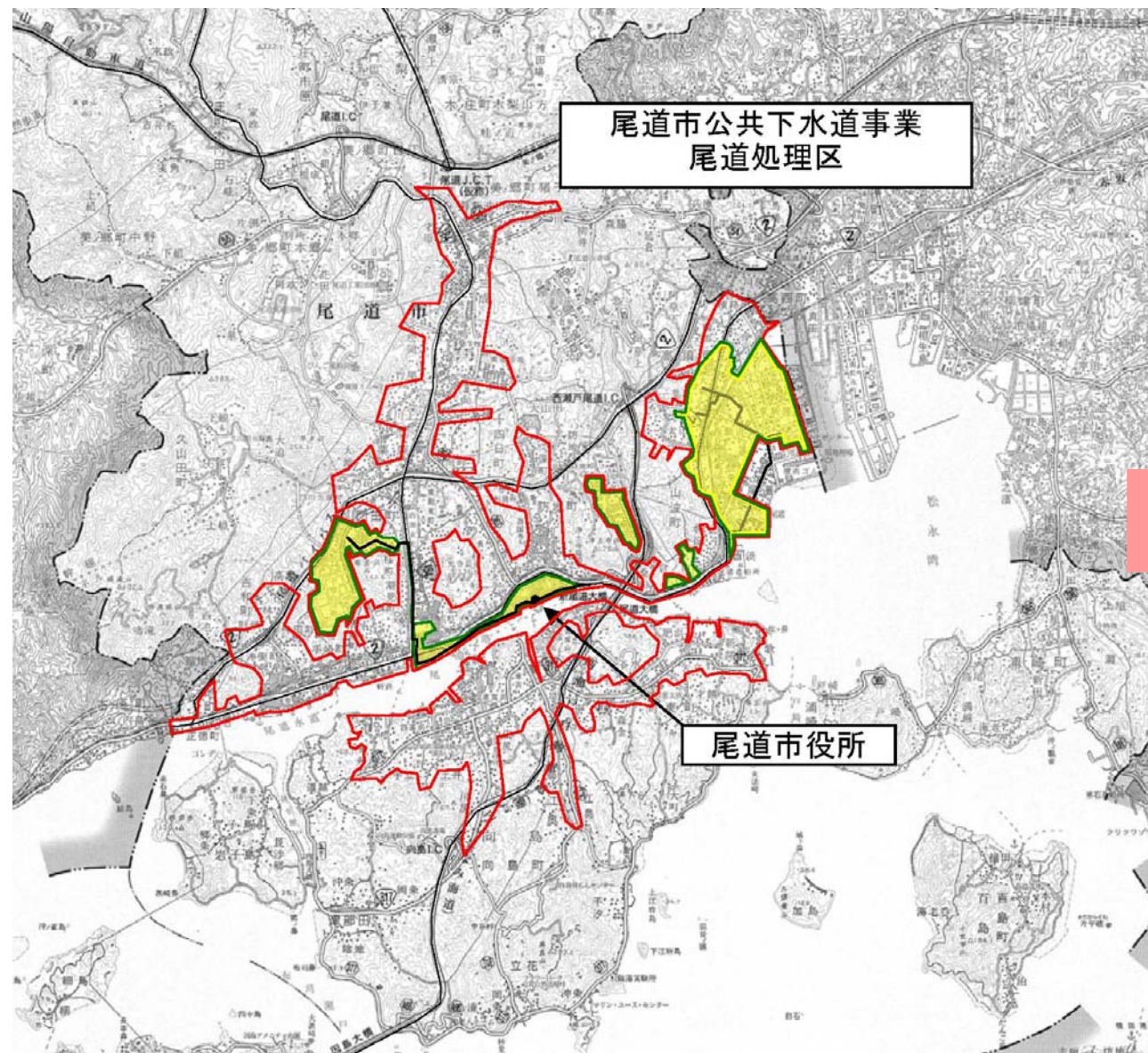


# 尾道市公共下水道全体計画区域図

変更前

変更後



公共下水道	変更前全体計画：1,881.4ha		変更後全体計画：523.0ha	
面積(ha)	事業計画区域	残区域	事業計画区域	残区域
	407.5	1,473.9	407.5	115.5
期間(年)	200		20	
金額(億円)	1,125		85	
合併浄化槽	変更前整備面積：0 ha		変更後整備面積：1,358.4ha	
金額(億円)	0		147	
事業費(億円)	1,125		232	

浄化槽整備金額は、変更前の下水道の全体計画区域内が対象

凡例

公共下水道区域

全体計画区域

事業計画区域

全体計画区域を縮小しています。