

食材の宝庫 尾道 ~ 大地のめぐみ ~

やさい



わけぎ 全国 1

吉和、向島、岩子島、因島を中心に栽培されています。分割で育つため、子孫繁栄を願ってひな祭りに食べる習慣もある縁起の良い野菜です。



イチゴ

主に島しょ部でハウス栽培されています。真っ赤に熟成して収穫する見た目の美しさと、酸味と甘みのバランスが人気です。



スナップエンドウ 県内 1

主に因島で栽培されています。新鮮な緑と旨味が凝縮された味わいから、市場で高く評価されています。



キャベツ

カンランとも呼ばれています。主に因島で栽培されています。

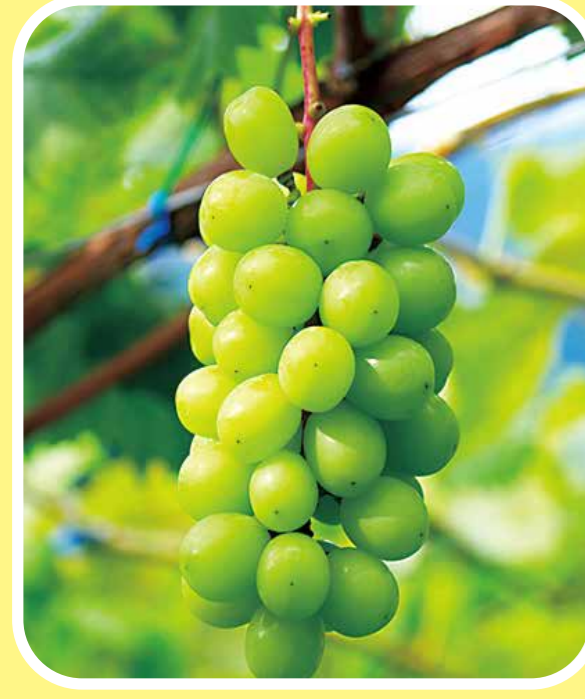


スイカ 県内 1

因島を中心に栽培されています。雨の少ない因島のスイカは、甘みが凝縮されています。

落葉果樹 らくようかじゆ

夏から秋に果実を实らせ、秋から冬になると全て葉を落とす果樹



シャインマスカット 県内 1

主に木ノ庄・原田・高須地区で栽培されています。皮ごと食べられる大粒の品種で、甘いマスカット香と高い糖度が特徴の人気ぶどうです。



デラウェア 県内 1

主に木ノ庄・原田地区で栽培されています。独特の香りを持つ、小粒で甘いぶどうです。



桃 県内 1

沿岸部・向島を中心に栽培されています。上品な香りとジューシーな果肉、そしてさわやかな甘みが特徴です。



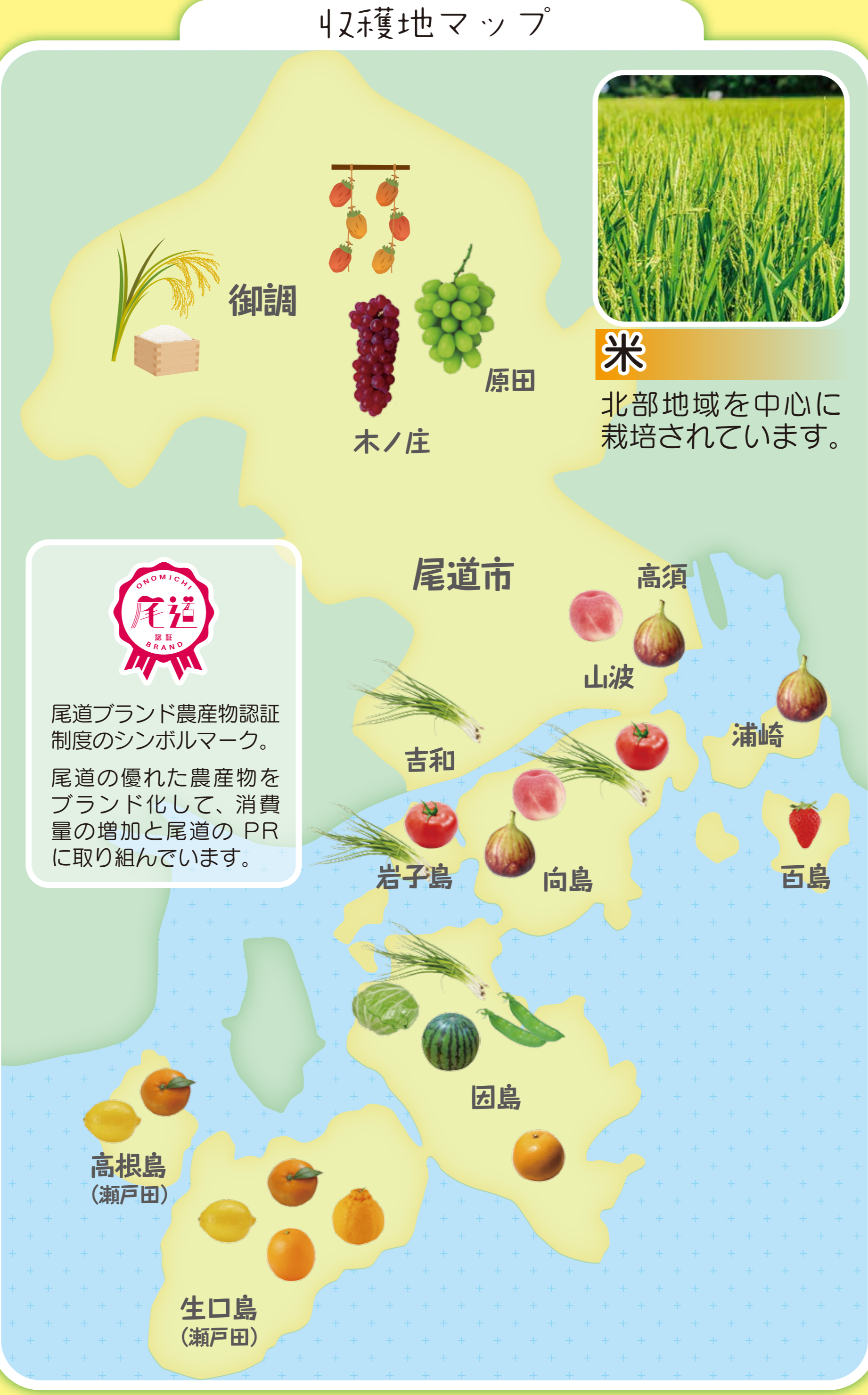
いちじく 県内 1

蓬萊柿（ほうらいし）という品種が、沿岸部や島しょ部で栽培されています。皮が薄いために、一つひとつ丁寧に育てられ、芳醇な甘さの中に、独特の酸味が特徴です。



柿

御調町では、江戸時代から続く串柿づくり。寒風吹く頃、昼夜の寒暖差を活かして行なわれ、秋の風物詩にもなっています。



トマト 県内 1

向島・岩子島で主に栽培されています。瀬戸内固有のミネラルが豊富な土壌で育った「桃太郎ヨーク」は、大玉で甘みと酸味が程よく調和しています。

常緑果樹 じょうりよくかじゆ

一年を通して樹上に葉を茂らせ、一年中緑の葉を見ることができる果樹

レモン 全国 1

瀬戸田地域は国産レモンの発祥とも言われる歴史を持ち、安全安心で高品質なレモンの栽培技術や、全国的に人気の高いレモンケーキ等の加工品販売を通じて、国内有数のレモン産地として知られています。



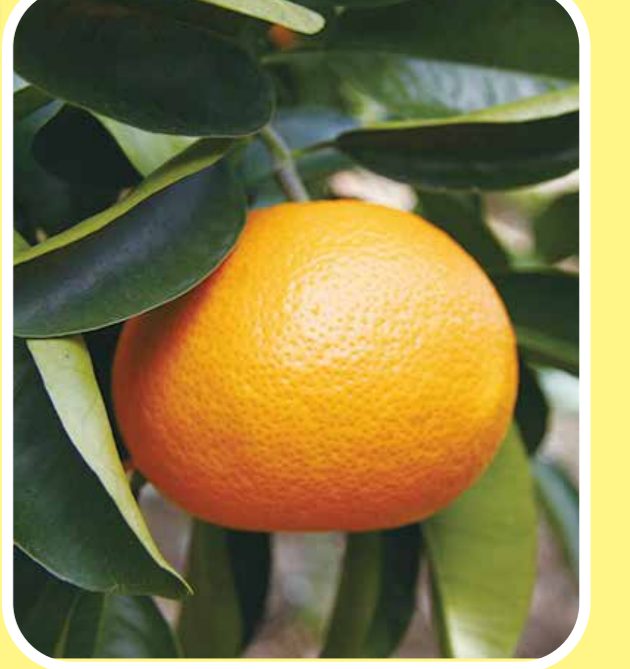
ネーブルオレンジ 全国 1

瀬戸田地域で栽培が盛んです。高品質な栽培で、ジューシーな食感が特徴の柑橘です。



八朔 (はっさく) 県内 1

村上海賊が持ち込んだ苗木が交配して生まれたという説もあり、因島が発祥の地です。ほんのり苦味のある特徴から、料理や加工品にも使われ、はっさく大福やはっさくゼリーも大人気です。



みかん 県内 1

温暖少雨の気候を活かし、沿岸部、島しょ部で広く栽培されています。南向きの斜面地を切り拓いたみかん畑は、「耕して天に昇る」独特の景観を形成しています。



不知火 (シラヌヒ) 県内 1

沿岸部・島しょ部で広く栽培されています。デコが特徴の、とても甘いサクサクした食感の柑橘です。



収穫時期のこよみ

収穫時期	春 3~5月	夏 6~8月	秋 9~11月	冬 12~2月
米				
わけぎ				
キャベツ				
トマト				
スイカ				
スナップエンドウ				
イチゴ				
レモン				
ネーブルオレンジ				
八朔				
みかん				
不知火				
デラウェア				
シャインマスカット				
桃				
いちじく				
柿				