

令和6年度

不登校の子ども・保護者を支援する

教育支援センター（旧 適応指導教室）

「因島はっさく」のご案内



教育支援センター「因島はっさく」は…

尾道市立小・中学校に通う児童・生徒の皆さんが

学校に“行きたくても どうしても 行けなくて”悩んでいるとき

子どもや保護者の気持ちが、少しでも楽になるように

子どもや保護者の気持ちに寄り添い

一人一人の状況に合わせた様々な活動や体験を通して

学校復帰に向けての手助けや、社会的自立を促すお手伝いをしています。

学校や家庭とは異なる 安心・安全な環境で

自信や生きる力を身に付け

新しい一歩を踏み出しましょう。

尾道市教育委員会

めざしていること

- 1 小さな集団の中で、安心できる居場所を見付けます。
- 2 自分らしさを発見し、自分で考え、自分で決める経験を積むことにより、自己肯定感を高めます。
- 3 生活習慣を取り戻すと共に、社会的な生活を送り、自立していくための生きる力を身につけます。

活動していること

○様々な体験を通して、通室生同士等との交流を深め、自信と勇気を持ち、集団生活への適応力を高める支援をしています。

施設内での体験活動 スポーツ活動（館内の体育館にて バドミントン、卓球、バレー等各種スポーツ）
コミュニケーション能力向上のためのスキルトレーニング、ゲーム活動等

施設外での体験活動 隣接する万田発酵（株）のHAKKOパークにて定期的な農業体験・職業体験を含む各種体験活動、自然体験活動（「千光寺さくら」の通室生と共に年3回予定）

○学力の定着・向上のために、個に応じた自主学習の援助をし、学習の習慣づくりを大切にしています。

○個人面談や保護者懇談会を行い、児童生徒・保護者の不安や悩みの理解・解消に努めています。

○家庭、学校、関係機関との連携を深め、学校復帰及び社会的自立に向けた取り組みをしています。

※一人一人の状態に合わせて、無理がかからないようにするため、活動時間や活動内容は人によって違うことがあります。

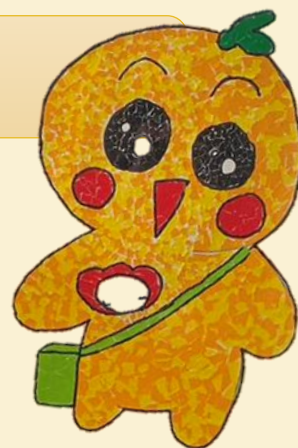
活動日・時間

【開室日及び開室時間、通室方法】

毎週 月～金（祝日・長期休業中は市内小中学校に準じる）

午前 9：00～午後 2：00

※学校等とオンラインでつながることについては、要相談。



因島はっさくマスコットキャラクター「さくぼー」

日課 (活動時間を入れ替えることがあります)

通 室	9 : 00 ~ 9 : 30	その日の計画を記入
朝の会	9 : 30 ~ 9 : 40	健康観察・諸連絡
マイ スタディータイム①	9 : 45 ~ 10 : 35	教科学習
マイ スタディータイム②	10 : 45 ~ 11 : 35	教科学習
交流活動	11 : 40 ~ 11 : 55	スポーツ・ゲーム等
昼食・休憩	12 : 00 ~ 13 : 00	弁当・水筒持参
交流活動・体験活動	13 : 00 ~ 13 : 50	体験活動・コミュニケーション
退 室	14 : 00	

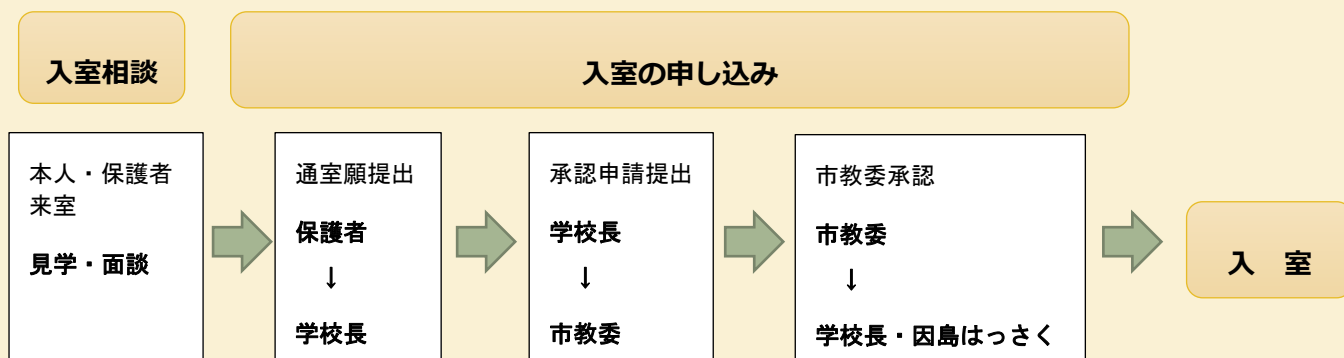
※原則として、日課に沿って活動を実施しますが、個に応じた対応は可能です。ご相談ください。

※独立行政法人日本スポーツ振興センター（各学校にて加入済み）による災害救済給付制度が適用されます。
(各学校の養護教諭が対応)

入室手続き

【対象】

- ・尾道市の小・中学校に在籍する、不登校の児童生徒
- ・本人と保護者が入室を希望し、在籍校の学校長が入室を適当と認める児童生徒



※教育支援センター「因島はっさく」への通室は、校長の承諾により、指導要録上の出席扱いとなります。

○見学・体験・相談は、随時受け付けます。

教育支援センター「因島はっさく」 TEL 0845-24-0071

○入室の希望がある場合には、在籍学校に相談してください。

○退室については、学校復帰の意思が確認された場合、話し合います。また、年度末には、全員一旦退室となります。（小学校6年生、中学校3年生は卒業証書授与式の日、それ以外の学年は、修了式の日退室とします。）

アクセス



教育支援センター「因島はっさく」

〒722-2102 広島県尾道市因島重井町 5800-36

因島体育センター内 2階 会議室



【尾道方面からお越しの場合】因島北インター交差点を左折。次の因島北インター（北）交差点を左折し、そのまま道なりに直進し、鬼岩交差点を右折。その後、左側に見えます。

【瀬戸田方面からお越しの場合】因島南インター入口交差点を右折。道なりに直進すると、左側に見えます。

お問い合わせ・相談

○その他、分からないことがありましたら、お気軽にご相談ください。

教育支援センター「因島はっさく」 TEL 0845-24-0071

E-mail: tekiou@ono.ne.jp

開設日 月～金（祝日を除く） 午前9：00～午後2：00

尾道市教育委員会 教育指導課 豊かな心と体育成係 TEL 0848-20-7454

月曜日～金曜日（祝日を除く） 午前8：30～午後5：15