

尾道市における女性の職業選択に資する情報の公表について

女性の職業生活における活躍の推進に関する法律第 17 条（特定事業主による女性の職業選択に資する情報の公表）の規定に基づき、下記のとおり情報を公表します。

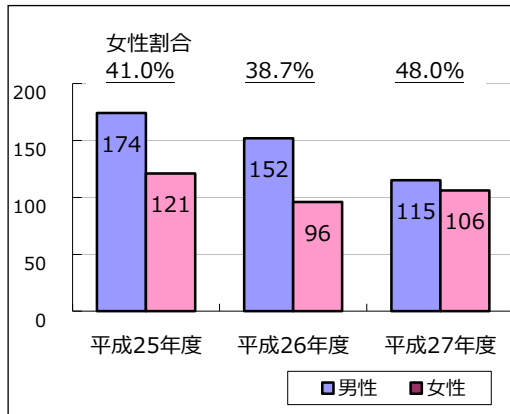
職員採用候補者試験受験申込者及び採用者の女性割合〔平成 28 年 4 月 1 日採用者〕

平成 27 年度職員採用試験実施状況

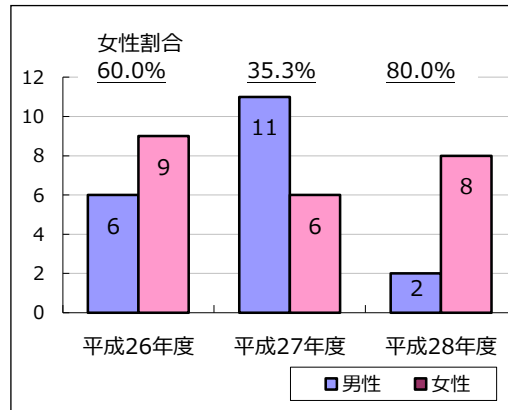
	申込者数（人）	女性割合	採用者数（人）	女性割合
上級事務	161（61）	37.9%	3（2）	66.7%
初級事務	13（11）	84.6%	1（1）	100%
上級技術（土木）	6（0）	0%	1（0）	0%
上級技術（建築）	8（2）	25.0%	0（0）	—
幼稚園教諭・保育士・保育教諭	28（27）	96.4%	3（3）	100%
保健師	5（5）	100%	2（2）	100%
全体	221（106）	48.0%	10（8）	80.0%

※（ ）内の数字は女性職員数。

過去 3 年間の採用試験男女別受験申込状況

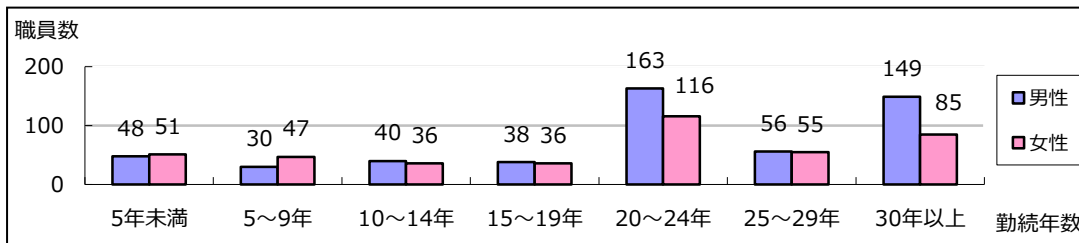


過去 3 年間の採用試験男女別採用状況

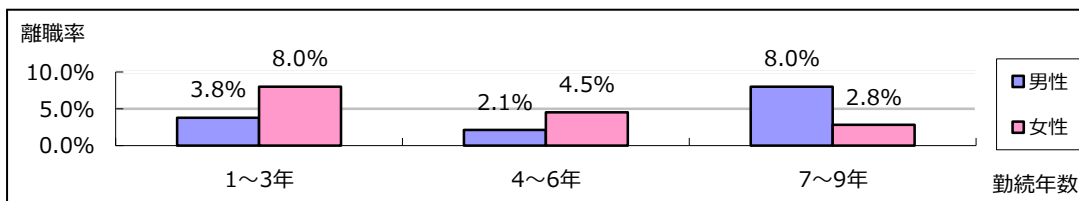


勤続勤務年数の男女差異〔平成 27 年 4 月 1 日時点〕

職員の継続勤務年数

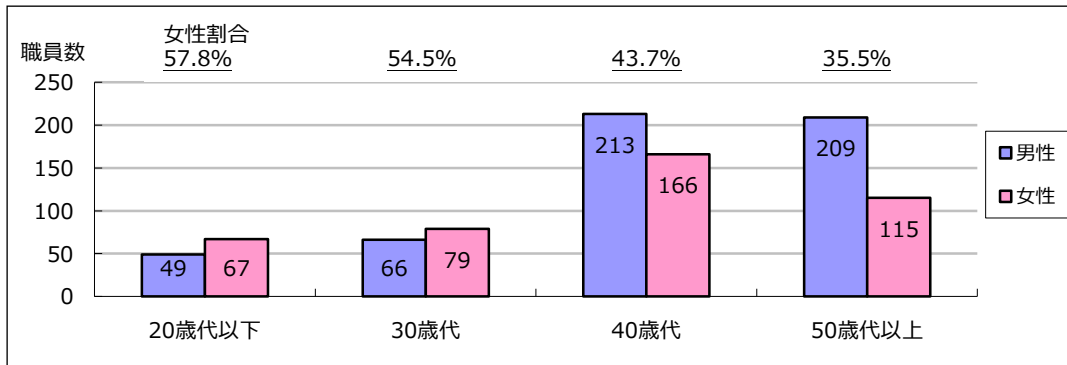


若年層の離職率（H19～27 年度採用職員）

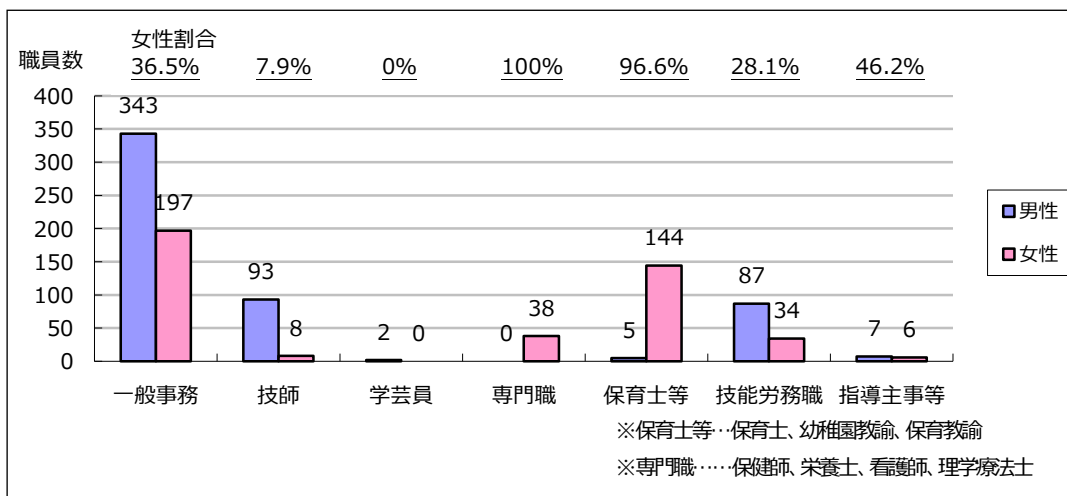


職員の女性割合〔平成 27 年 4 月 1 日時点〕

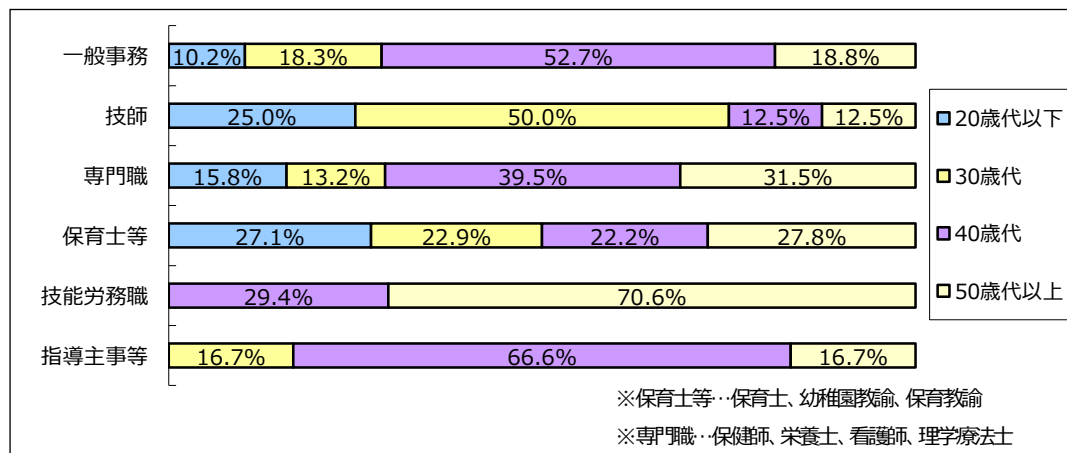
男女別・年代別職員数



男女別・職種別職員数



女性職員の職種ごとの年齢構成



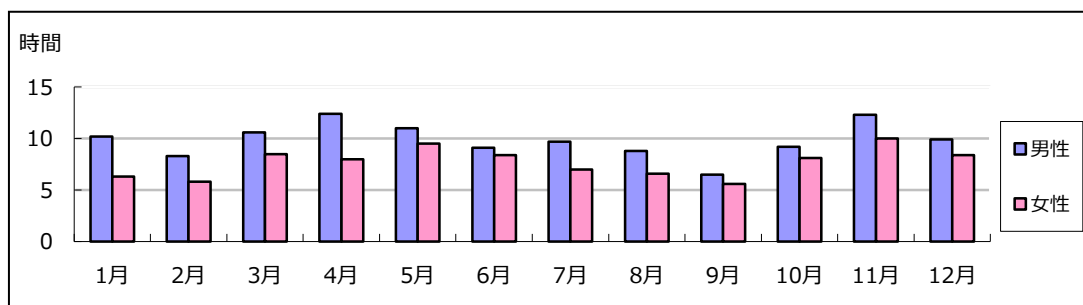
時間外勤務及び年次休暇の取得〔平成 27 年 1 月～12 月〕

ア 時間外勤務時間

職員一人当たりの各月ごとの時間外勤務時間

	1月	2月	3月	4月	5月	6月	7月	8月	9月	10月	11月	12月	平均
男性①	10.2	8.3	10.0	12.4	11.0	9.1	9.7	8.8	6.5	9.2	12.3	9.9	9.8
女性②	6.3	5.8	8.5	8.0	9.5	8.4	7.0	6.6	5.6	8.1	10.0	8.4	7.7
差①-②	3.9	2.5	1.5	4.4	1.5	0.7	2.7	2.2	0.9	1.1	2.3	1.5	2.1

職員一人当たりの各月ごとの時間外勤務時間



イ 年次有給休暇

男性職員の職種別年次有給休暇取得状況

	対象者	年休保有時間数	年休取得時間数	平均取得日数	取得率
一般事務	326 人	100,130.20	79,297.15	8.25 日	20.8%
技師	86 人	26,047.00	20,072.75	8.96 日	22.9%
学芸員	2 人	620.00	566.25	3.47 日	8.67%
専門職	0 人	—	—	—	—
保育士等	5 人	1,550.00	1,320.75	5.92 日	14.8%
技能労務職	81 人	23,731.00	13,007.15	17.08 日	45.2%
指導主事等	5 人	1,550.00	1,491.00	1.52 日	3.8%
合計	505 人	153,628.20	115,755.05	9.68 日	24.7%

※年間勤務時間が 1875.5 時間に満たない職員（新規採用職員、育児休業中職員等）は除く。

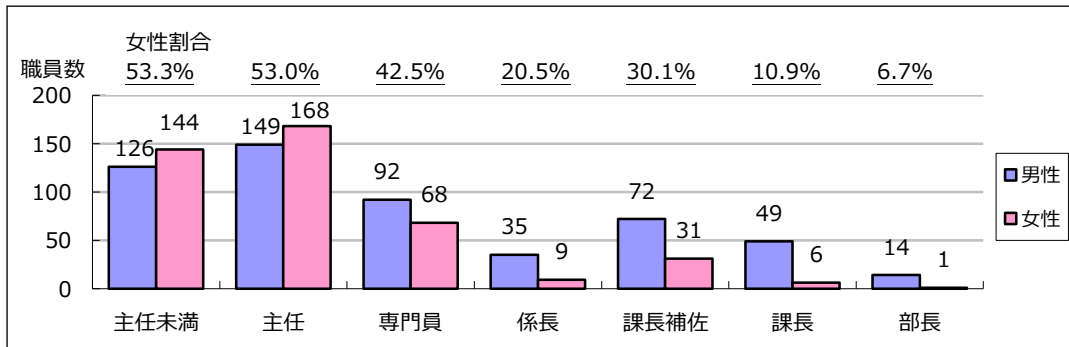
女性職員の職種別年次有給休暇取得状況

	対象者	年休保有時間数	年休取得時間数	平均取得日数	取得率
一般事務	178 人	54,895.25	42,188.65	9.21 日	23.2%
技師	5 人	1,345.00	1,059.00	7.38 日	21.3%
学芸員	0 人	—	—	—	—
専門職	35 人	10,741.50	7,279.75	12.76 日	32.2%
保育士等	119 人	36,543.25	30,381.10	6.68 日	16.9%
技能労務職	31 人	9,444.50	5,455.74	16.60 日	42.2%
指導主事等	4 人	1,240.00	1,038.25	6.51 日	16.27%
女性	372 人	114,209.50	87,402.49	9.30 日	23.5%

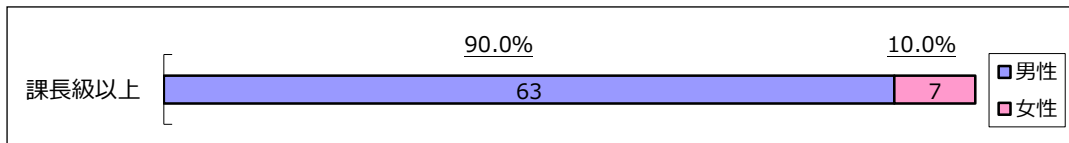
※年間勤務時間が 1875.5 時間に満たない職員（新規採用職員、育児休業中職員等）は除く。

役職段階及び管理的地位にある職員に占める女性職員の割合〔平成27年4月1日時点〕

各役職段階の職員数



管理的地位にある職員の男女別割合



男女別の育児休業取得率及び平均取得期間〔平成27年1月～12月〕

出産または配偶者が出産した職員の育児休業取得状況

	対象者	育児休業取得者	育児休業取得割合	申請期間
男性	8人	0人	0%	-
女性	10人	10人	100%	786日

男性職員の出産補助休暇及び育児参加休暇の取得状況〔平成27年1月～12月〕

配偶者が出産した職員の出産補助休暇及び育児参加休暇の取得状況

対象者	出産補助休暇		育児参加休暇	
	取得者	取得時間	取得者	取得時間
8人	7人	12.79	1人	7.75
	87.5%		12.5%	