

〔参考〕尾道市役所における女性の職業選択に資する情報の公表について

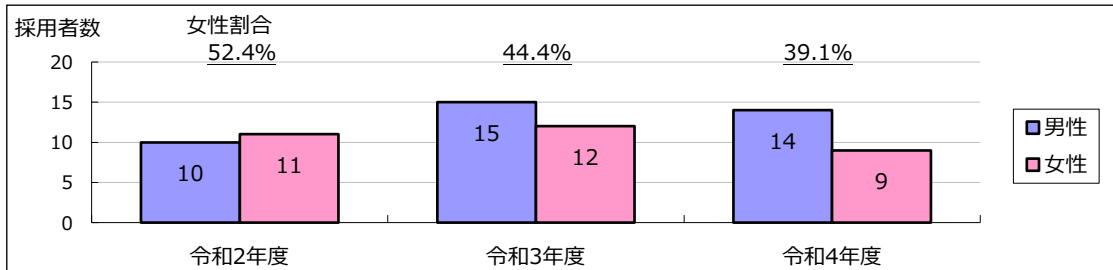
※消防局、上下水道局及び病院事業局を除く。

職員採用候補者試験受験申込者及び採用者の女性割合

令和3年度職員採用試験実施状況

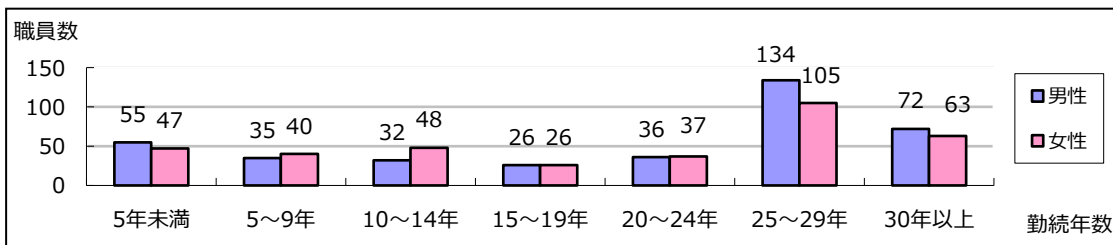
		申込者数 (人)	採用者数(人)		女性割合
			男性	女性	
前期試験	事務職	241	4	3	42.9%
	学芸員(事務兼務)	23	0	1	100.0%
	技術職(土木)	10	1	0	0%
	技術職(建築)	7	0	0	-
	幼稚園教諭・保育士・保育教諭	25	0	2	100.0%
	保健師	20	0	2	100.0%
	障害者対象(事務職等)	11	0	1	100.0%
	事務職(職務経歴者対象)	23	2	0	0%
後期試験	事務職(再挑戦者対象)	56	1	0	0%
	事務職	24	2	0	0%
	技術職(土木)	2	0	0	-
	技術員	16	1	0	0%
障害者対象(事務職等)		11	0	0	-
全体		556	14	9	39.1%

過去3年間の採用試験男女別採用状況(※各年度4月1日採用者)

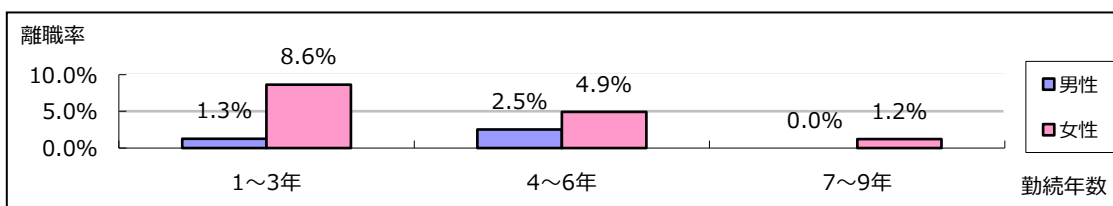


勤続勤務年数の男女差異〔令和3年4月1日時点〕

職員の継続勤務年数

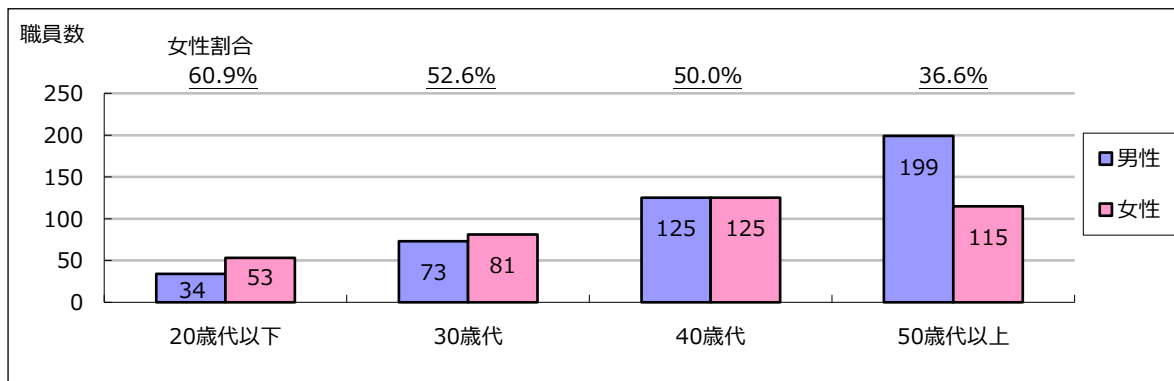


若年層の離職率(H24～R2年度採用職員)

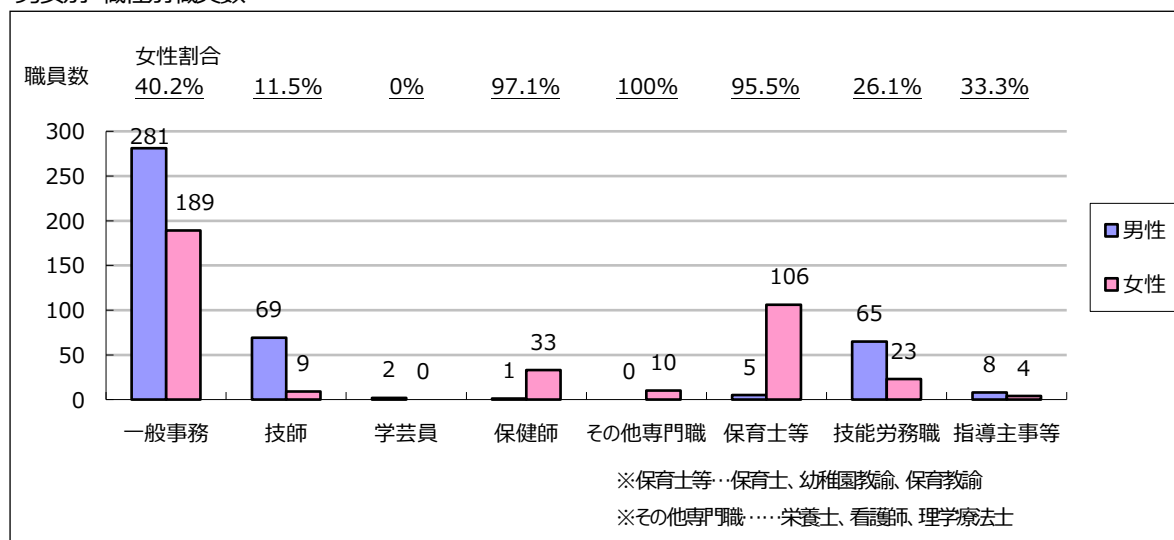


## 職員の女性割合〔令和3年4月1日時点〕

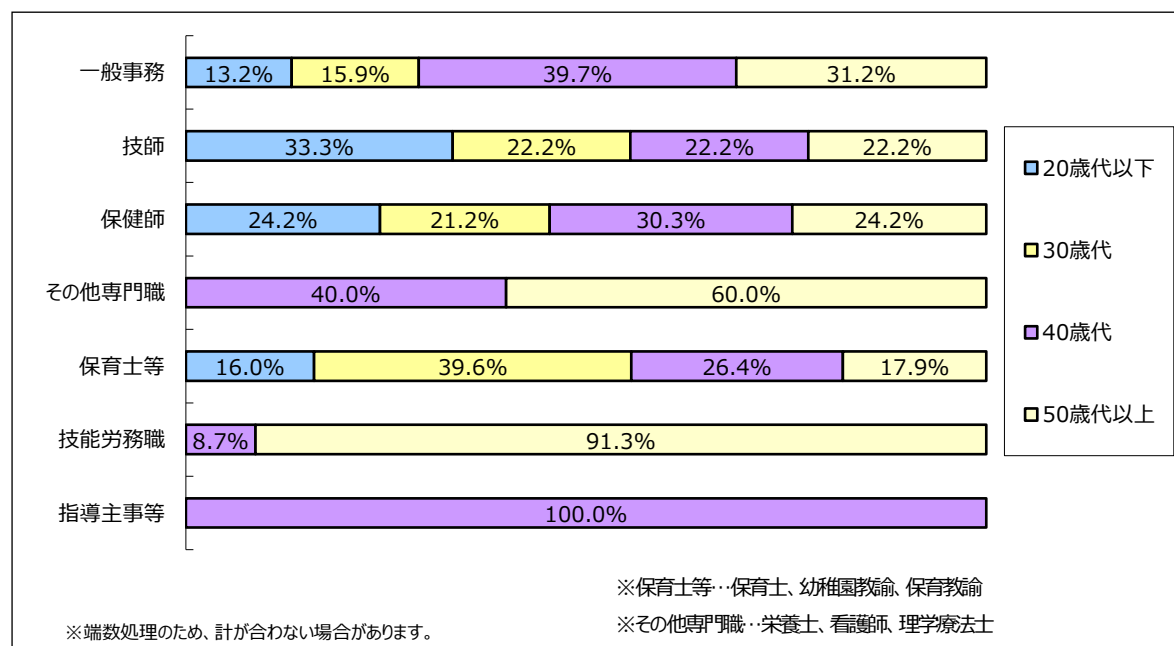
### 男女別・年代別職員数



### 男女別・職種別職員数



### 女性職員の職種ごとの年齢構成



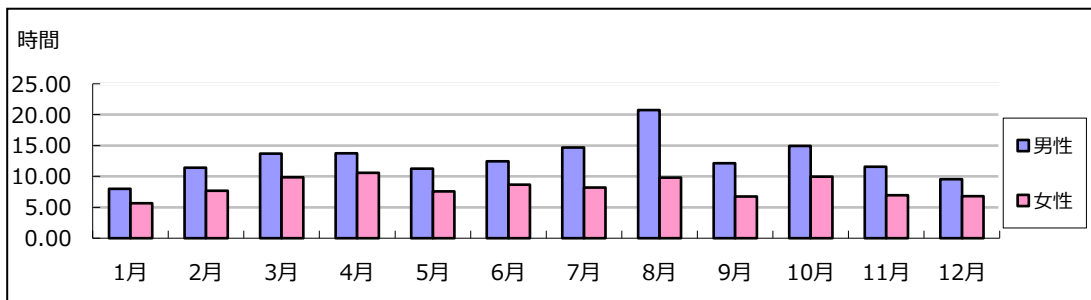
## 時間外勤務及び年次休暇の取得〔令和3年1月～令和3年12月〕

### ア 時間外勤務時間

職員一人当たりの各月ごとの時間外勤務時間

	1月	2月	3月	4月	5月	6月	7月	8月	9月	10月	11月	12月	平均
男性	8.0	11.4	13.7	13.8	11.3	12.4	14.7	20.7	12.1	14.9	11.6	9.5	12.9
女性	5.7	7.7	9.9	10.6	7.6	8.7	8.2	9.8	6.8	10.0	7.0	6.8	8.2

職員一人当たりの各月ごとの時間外勤務時間



### イ 年次有給休暇

男性職員の職種別年次有給休暇取得状況

	対象者	年休保有時間数	年休取得時間数	平均取得日数	取得率
一般事務	250人	75,405.50	17,403.25	9.02日	23.1%
技師	66人	20,113.00	5,430.00	10.62日	27.0%
学芸員	2人	620.00	86.25	5.56日	13.9%
保健師	1人	310.00	129.75	16.74日	41.9%
その他専門職	0人	—	—	—	—
保育士等	5人	1,550.00	427.50	11.03日	27.6%
技能労務職	59人	17,134.25	7,494.95	16.67日	43.7%
指導主事等	5人	1,550.00	216.75	5.59日	14.0%
合計	388人	116,682.75	31,188.45	10.43日	26.7%

※年間勤務時間が1,883.25時間に満たない職員（新規採用職員、育児休業中職員等）は除く。

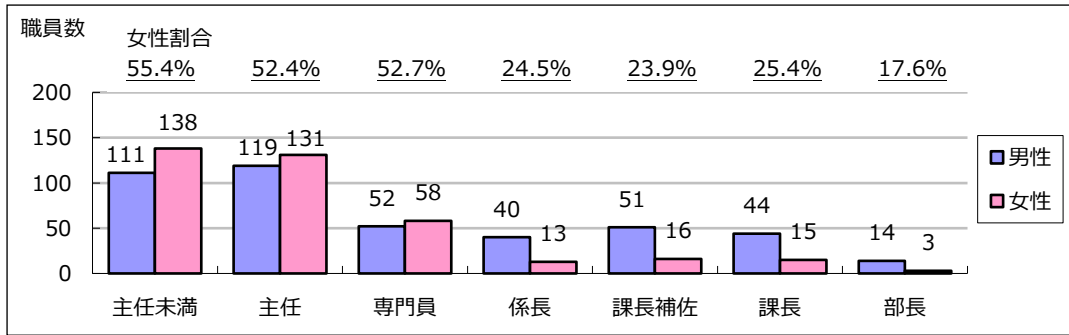
女性職員の職種別年次有給休暇取得状況

	対象者	年休保有時間数	年休取得時間数	平均取得日数	取得率
一般事務	163人	49,624.25	11,892.75	9.47日	24.0%
技師	6人	1,666.25	457.50	9.84日	27.5%
学芸員	0人	—	—	—	—
保健師	29人	8,229.50	1,736.25	7.73日	21.1%
その他専門職	8人	2,480.00	635.50	10.25日	25.6%
保育士等	74人	22,844.75	5,960.85	10.39日	26.1%
技能労務職	22人	6,577.00	3,059.50	17.94日	46.5%
指導主事等	3人	930.00	118.00	5.08日	12.7%
女性	305人	92,351.75	23,860.35	10.13日	25.8%

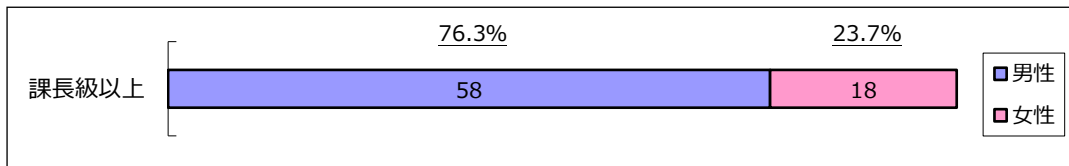
※年間勤務時間が1,883.25時間に満たない職員（新規採用職員、育児休業中職員等）は除く。

## 役職段階及び管理的地位にある職員に占める女性職員の割合及びその推移〔令和3年4月1日時点〕

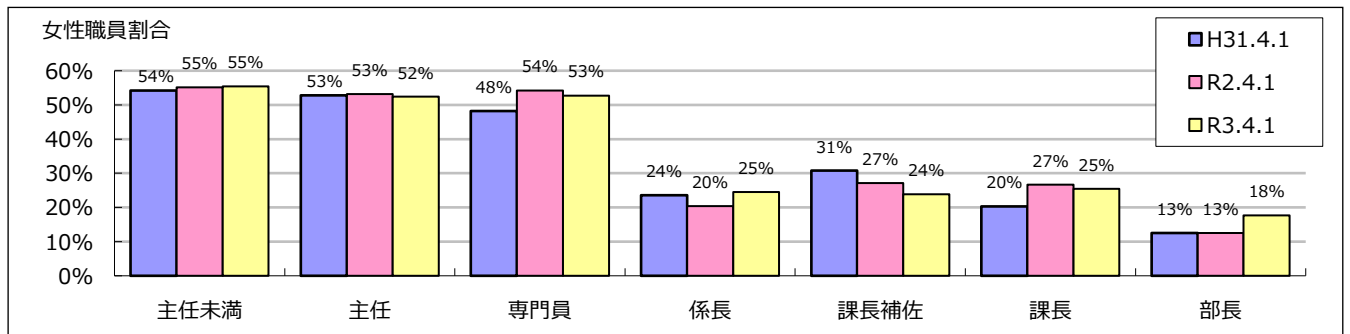
各役職段階の職員数



管理的地位にある職員の男女別割合



各役職段階にある女性職員の割合の推移



## 男女別の育児休業取得率及び平均取得期間〔令和3年1月～令和3年12月〕

育児休業取得状況

	対象者	育児休業取得者			育児休業取得割合	申請日数 (1人あたり)
		1年未満	1～2年未満	2年以上		
男性	17人	1人	0人	0人	5.9%	150.0日
女性	14人	6人	3人	5人	100%	592.6日

## 男性職員の出産補助休暇及び育児参加休暇の取得状況〔令和3年1月～令和3年12月〕

配偶者が出産した職員の出産補助休暇及び育児参加休暇の取得状況

対象者	出産補助休暇		育児参加休暇	
	取得者	平均取得時間	取得者	平均取得時間
17人	12人	12.38	10人	26.45
	70.6%		58.8%	