

尾道市総合防災マップ

令和4年12月 お問い合わせ先 尾道市 総務部 総務課 生活安全係 TEL:0848-38-9216

土砂災害+洪水

土砂災害の凡例

がけ崩れ	土砂災害特別警戒区域(レッドゾーン)
	土砂災害警戒区域(イエローゾーン)
土石流	土砂災害特別警戒区域(レッドゾーン)
	土砂災害警戒区域(イエローゾーン)
地すべり	土砂災害特別警戒区域(レッドゾーン)
	土砂災害警戒区域(イエローゾーン)

マークの凡例

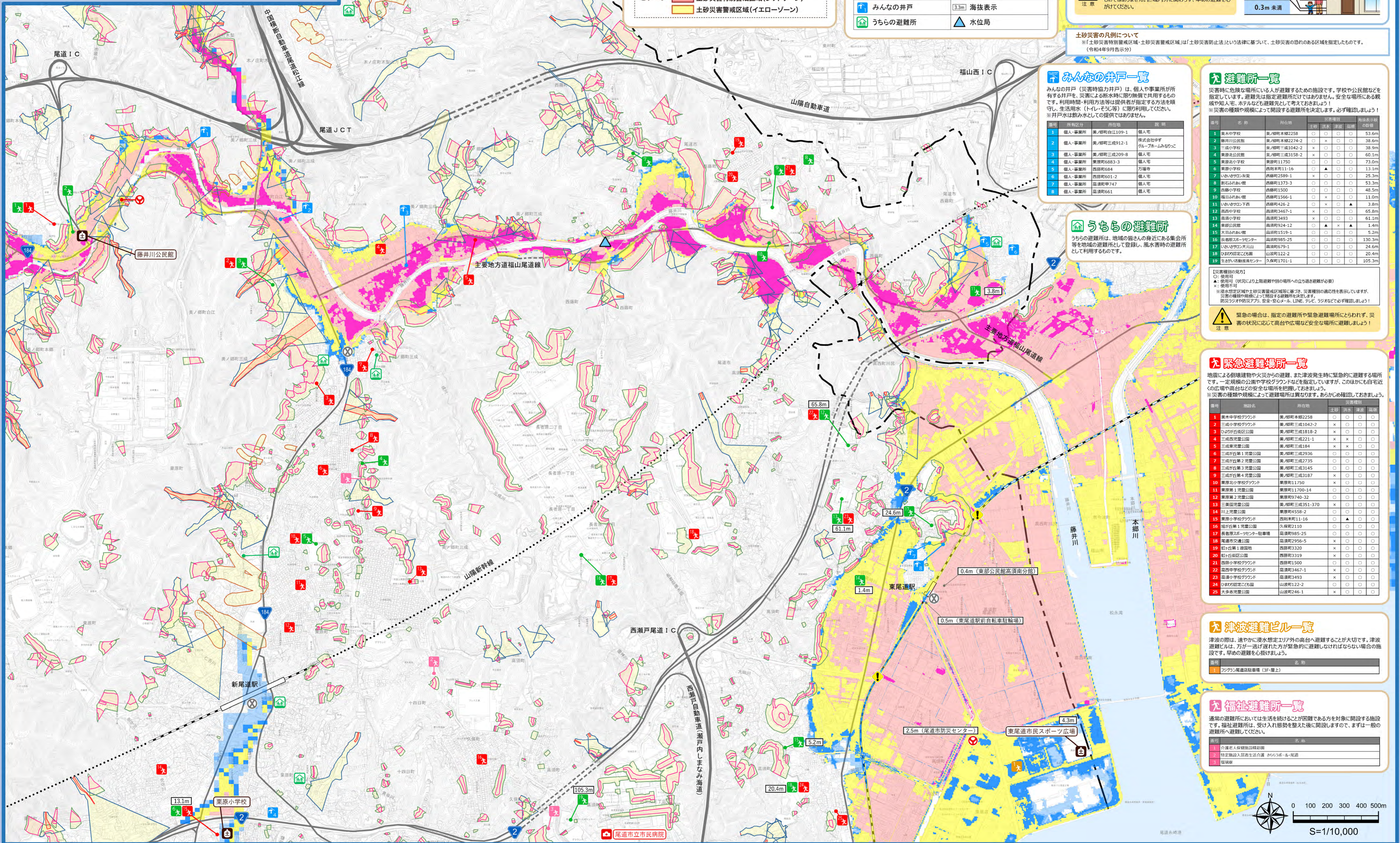
市役所(本庁・支所)	救急告示医療機関
避難所	警察署・派出所・交番
緊急避難場所	消防署・分署
福祉避難所	水防倉庫
津波避難ビル	土のう用砂
みんなの井戸	3.3m 海拔表示
うちの避難所	水位局

河川氾濫による浸水想定区域の凡例

洪水による浸水想定区域は、想定最大規模の大雨(1,000年に一度程度)が降り、河川が氾濫した場合に想定される浸水の区域(浸水域)と水深(浸水深)を表したものです。

10.0m以上	浸水深の見方(浸水の目安)
5.0m-10.0m	
3.0m-5.0m	
1.0m-3.0m	
0.5m-1.0m	
0.3m-0.5m	
0.3m未満	

注意 浸水想定区域は、避難を中心とした防災対策を進めるためのものであり、浸水による災害や被害の発生範囲を決定するものではありません。区域内外に関わらず、早めの避難を心がけてください。



土砂災害の凡例について
※土砂災害特別警戒区域・土砂災害警戒区域は土砂災害防止法に基づいて、土砂災害の恐れのある区域を指定したものです。(令和4年9月告示分)

みんなの井戸一覧

みんなの井戸(災害時協力井戸)は、個人や事業所が所有する井戸を、災害による断水時に限り無償で共用するものです。利用時間・利用方法等は提供者が指定する方法を遵守し、生活用水(トイレ・洗濯等)に限り利用して下さい。※井戸水は飲み水としての提供ではありません。

番号	所有区分	所在地	深さ	種類
1	個人・事業所	美ノ郷町白1109-1	個人宅	個人
2	個人・事業所	美ノ郷町三成9-12-1	株式会社せず	個人
3	個人・事業所	美ノ郷町三成209-8	個人宅	個人
4	個人・事業所	美ノ郷町三成3158-2	個人宅	個人
5	個人・事業所	美ノ郷町6883-3	個人宅	個人
6	個人・事業所	西原町684	万福寺	個人
7	個人・事業所	西原町601-2	個人宅	個人
8	個人・事業所	高須町747	個人宅	個人
9	個人・事業所	高須町661	個人宅	個人

九 避難所一覧

災害時に危険な場所にいる人が避難するための施設です。学校や公民館などを指定しています。避難先は指定避難所ではありません。安全な場所にある親戚や知人宅、ホテルなども避難先として考えられます。必ず確認しましょう! ※災害の種類や規模によって開設する避難所を決定します。

番号	名称	所在地	土砂	洪水	津波	高層	海拔表示(中央値)
1	美ノ郷中学校	美ノ郷町本郷2258	○	×	○	○	53.6m
2	藤井川公民館	美ノ郷町本郷2274-2	×	○	○	○	38.6m
3	三成小学校	美ノ郷町三成1042-2	×	○	○	○	38.9m
4	東原北小学校	美ノ郷町三成3158-2	×	○	○	○	60.1m
5	東原北小学校	美ノ郷町11750	○	○	○	○	73.0m
6	高須小学校	西原町11-16	○	△	○	○	13.1m
7	いしきサンプラザ	西原町2589-1	×	○	○	○	25.3m
8	西原小学校	西原町1373-3	○	○	○	○	53.3m
9	高須小学校	西原町1500	○	○	○	○	48.5m
10	福山小学校	西原町1566-1	○	×	○	○	11.0m
11	いしきサンプラザ	西原町426-2	○	×	○	△	3.8m
12	高須中学校	高須町347-1	×	○	○	○	65.8m
13	高須小学校	高須町3493	×	○	○	○	61.1m
14	東原公民館	高須町924-12	○	△	×	△	1.4m
15	大田公民館	高須町1519-1	○	○	○	○	5.2m
16	長寿院スポーツセンター	高須町985-25	○	○	○	○	130.3m
17	いしきサンプラザ	高須町679-1	○	○	○	○	24.6m
18	ひまわり認定こども館	山波町122-2	○	○	○	○	20.4m
19	生きたけ運動センター	久保町1701-1	○	○	○	○	105.3m

うちの避難所

うちの避難所は、地域の皆さんの身近にある集会所等を地域の避難所として登録し、風水害時の避難所として利用するものです。

【災害種別の見方】
○: 使用可
△: 使用可(状況により上層避難や別の場所への立ち寄り避難が必要)
×: 使用不可

※浸水想定区域や土砂災害警戒区域に基づき、災害種別の適性を表示していますが、災害の種類や規模によって開設する避難所を決定します。防災ラジオや防災アプリ、安全安心メール、LINE、テレビ、ラジオなどを必ず確認しましょう!

緊急の場合は、指定の避難所や緊急避難場所にとられず、災害の状況に応じて高台や広場など安全な場所に避難しましょう!

九 緊急避難場所一覧

地震による倒壊建物や火災からの避難、また津波発生時に緊急に避難する場所です。一定規模の公園や学校や公民館や学校グラウンドなどを指定していますが、このほかにも自宅近隣の広域高台などの安全な場所を把握しておきましょう。 ※災害の種類や規模によって避難場所は異なります。あらかじめ確認しておきましょう。

番号	施設名	所在地	土砂	洪水	津波	高層
1	美ノ郷中学校グラウンド	美ノ郷町本郷2258	○	○	○	○
2	三成小学校グラウンド	美ノ郷町三成1042-2	×	○	○	○
3	ひまわり公民館公園	美ノ郷町三成1818-2	×	○	○	○
4	三成西原公園	美ノ郷町三成221-1	×	×	○	○
5	三成東原公園	美ノ郷町三成184	×	×	○	○
6	三成が丘第1児童公園	美ノ郷町三成2936	○	○	○	○
7	三成が丘第2児童公園	美ノ郷町三成2735	○	○	○	○
8	三成が丘第3児童公園	美ノ郷町三成3145	○	○	○	○
9	三成が丘第4児童公園	美ノ郷町三成3187	×	○	○	○
10	東原北小学校グラウンド	美ノ郷町11750	×	○	○	○
11	東原南児童公園	美ノ郷町11706-14	○	○	○	○
12	東原第2児童公園	美ノ郷町740-32	○	○	○	○
13	三原児童公園	美ノ郷町三成251-370	×	○	○	○
14	川上児童公園	美ノ郷町4558-2	○	○	○	○
15	東原小学校グラウンド	西原町11-16	○	△	○	○
16	植が丘第1児童公園	久保町2110	○	○	○	○
17	長寿院スポーツセンター	高須町985-25	○	○	○	○
18	尾道市交通公園	高須町2956-5	○	○	○	○
19	紅石第1遊園地	西原町3320	×	○	○	○
20	紅石公民館公園	西原町3319	×	○	○	○
21	高須小学校グラウンド	西原町1500	○	○	○	○
22	高須中学校グラウンド	高須町3467-1	×	○	○	○
23	高須小学校グラウンド	高須町3493	×	○	○	○
24	ひまわり認定こども館	山波町122-2	○	○	○	○
25	大東児童公園	山波町246-1	×	○	○	○

九 津波避難ビル一覧

津波の際は、速やかに浸水想定エリア外の高台へ避難することが大切です。津波避難ビルは、万が一逃げ遅れた方が緊急に避難しなければならない場合の施設です。早めの避難を心掛けてください。

番号	名称
1	ツクラ尾道店駐車場(3F・屋上)

九 福祉避難所一覧

通常の避難所においては生活を続けることが困難である方を対象に開設する施設です。福祉避難所は、受け入れ態勢を整えた後に開設しますので、まずは一般の避難所へ避難して下さい。

番号	名称
1	介護老人保健施設西原
2	特定施設入居者生活介護 きらら系-尾道
3	電研所

