

# こ の み ち

Onomichi City 令和5年(2023)

No.1099  
4月号

特集

子育てするなら尾道で

COCORONOMICHI

### もくじ

<b>特集</b> 子育てするなら尾道で	3
令和5年度 当初予算の概要	6
新型コロナウイルスワクチン接種のお知らせ	10
くらしの窓	11
市役所の組織が変わりました/ため池のハザードマップを作成 他	
<b>健康・福祉</b>	17
9価HPVワクチン接種/国保の人間ドック助成 他	
<b>子育て</b>	22
相談・講習会、乳幼児健診 他	
<b>スポーツ</b>	24
マリンスポーツを推進する大会・行事を支援 他	
<b>芸術・文化</b>	25
まちなか文化交流館が開館/「尾道文化」発行 他	
<b>情報アラカルト</b>	27
尾道おやつコンテスト結果発表/尾道文学談話会 他	
<b>第80回尾道みなと祭</b>	32
<b>相談</b>	34
<b>カメラさんぽ</b>	36

### 人の動き [3月30日現在] ※( )内は前月比。



64,033世帯 (+66)  
 人口 男性 62,719人 (-124)  
 女性 66,587人 (-241)  
 計 129,306人 (-365)

### 市内の交通事故

[3月30日現在]

令和5年広島県  
 交通安全年間スローガン  
 運転は  
 ゆとりとマナーの 二刀流

件数 41件 (+3)  
 負傷者 50人 (+7)  
 死者 1人 (+1)

※( )内は前年比。

**市税・保険料の  
 納付は口座振替が  
 便利・安全・安心  
 です。**

### 今月の表紙



3月中旬、ぽかぽか☀の  
 取り組みを取材するため、  
 向東認定こども園にお邪魔  
 しました。園庭では、それ  
 ぞれの好きな遊びに夢中  
 になって遊ぶ子どもたち  
 の姿が。子どもたちは遊  
 びを通して学び、生きる力  
 を育んでいます。

尾道市役所 0848-38-9111	百島支所 0848-73-2701
因島総合支所 0845-22-1311	浦崎支所 0848-73-2001
御調支所 0848-76-2111	消防局 0848-55-9120
向島支所 0848-44-0110	尾道市立市民病院 0848-47-1155
瀬戸田支所 0845-27-2211	公立みつぎ総合病院 0848-76-1111

代表電話

### せとだエコレモンが「第52回日本農業賞」大賞受賞



日本各地の意欲的な農業経営や未来の豊かな生き方のヒントとなる食や農の活動を表彰する「第52回日本農業賞」集団組織の部の大賞を、せとだエコレモングループが受賞しました。

輸入自由化による苦境を乗り越えて国産レモン産地の再生を図った先導役であることや、広島県特別栽培農産物としての認証を受けた「安全・安心で皮まで食べられるエコレモン」をキャッチフレーズに付加価値の高い農産物を提供する努力を重ねてきたことなどが評価されました。



ハートレモンは商標登録第6463694号です。

### 2023尾道観光親善大使が決定しました



尾道観光親善大使に名称を変えて選考が行われ、11人の応募の中から、峯松紗英さん(写真右)と末通百音さん(写真左)の2人が選ばれました。

任期は4月に行われる第80回尾道みなと祭から2年間で、各イベントでの司会や観光PRなどを担います。末通さんは「SNS等で海外へも尾道の素晴らしさを発信したい」、峯松さんは「英語力を活かしたPRをしたい」と抱負を語りました。

### 独自の日本画で自然の美しさを追求「平松礼二展」特別対談



3月11日(土)、特別展が行われている市立美術館で、平松礼二さんの記念対談がありました。

対談では、初期には絵の具代に窮しながらも妻の明るさに支えられたエピソードや、フランスでのモネの作品との出会いのほか、そこから受けた影響で日本画と西洋を織り交ぜた作品を描き始めたことなどを、時系列に沿って、美術評論家の石川健次さんと話しました。展示は5月7日までで、平松さんが名誉館長を務める町立湯河原美術館からお借りした日本画作品のほか、表紙絵を担当した文芸春秋なども展示されています。



### 市長表敬訪問

### 第24回全国高等学校選抜ラグビーフットボール大会出場 (3月24～31日＝埼玉県)

尾道学園  
 尾道高等学校ラグビー部





# 子育てするなら 尾道で

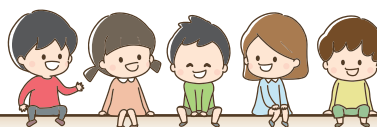
新しい時代を担っていく子どもたちを安心して産み育てることができる支援体制の強化を目指し、安心して子育てができるよう、尾道市では結婚から、妊娠前後、出産、子育て期まで、一貫した支援を行っています。

今月号の特集では、これから新しく始まるサービスや、幅広い支援策をご紹介します。

☎子育て支援課 (☎0848-38-9205)

1

## 今注目の子育て情報



### 子ども医療費助成で18歳までの医療費を助成

保護者の所得に関係なく、子の通院・入院ともに1回500円となる制度です。

昨年10月から、対象年齢を18歳到達後最初の年度末までに拡充しました。

子どもの医療費の一部を助成することによって、子どもの健康管理と養育する家庭の経済的負担の軽減を図ります。県内人口10万人以上の自治体では初めての取り組みです。



### 公園に新しい遊具が増えました!

子どもたちの運動不足解消と健康増進を促すため、市内の大規模な公園等の複合遊具の設置・更新を行っています。

今年4月から、尾道東公園(高須町)、尾道西公園(平原一丁目)、マリン・ユース・センター(向島町)に新しい複合遊具を設置しました。また、令和5年度にも、新たに4カ所へ遊具の設置を予定しています。



▲マリン・ユース・センター



▲尾道東公園

### 10月からスタート ぽかぽか おむつ定期便

0歳児を養育する家族に対して、子育て経験のある配達員が、毎月おむつ等の育児用品を配達します。

子育ての悩みを傾聴しながら定期的に見守りを行うとともに、赤ちゃんの健やかな成長に役立つ情報を届けます。





## 妊娠・出産期

### 子育てに関する相談場所

#### 子育て世代包括支援センターぽかぽか☀

妊娠期から出産・子育て期を切れ目なく、ワンストップで支援する機関です。

子育て支援・母子保健のコーディネーターが常駐しており、子どもたちの遊びを手助けしたり、保護者の相談に応じています。また、出産後だけでなく、妊娠期の相談にも対応しています。

市内7カ所のぽかぽか☀のほか、4カ所の子育て支援センターでも一体的に体制を構築し、必要に応じて各地域の医療機関や就学前施設などとも連携しています。



### VOICE

◎ぽかぽかとはどんな場所ですか？

A 2人目が生まれてすぐ尾道にIターンし、知り合いもいない時期に、ぽかぽかを利用し始めました。

ここでは、子どもたちが楽しめる遊びが充実しているだけではなく、大人も地域の情報交換や知り合いを作ることができたりと、とても助かっています。私にとっては、まさに「心の支え」です！



### オンラインで子育ての相談や講座が受けられる

### キッズWeb☆尾道



子育ての相談や子どもの発達を促す講座などをオンラインで受けられるサービスです。講師は子育て支援センターとぽかぽか☀の保育士や保健師、助産師の先生です。

先生は、画面越しに子どもの様子を見ながら、声掛けなどしてしっかり対応してくれます。外出できないときに キッズWeb予約はこちらから▶



ぽかぽか☀にまだ遊びに来たことのない人も、ぜひ利用してみてください！先生たちと一緒に楽しく遊びましょう♪



### 妊娠がわかってから日曜日に利用できるサービス

#### ぽかぽか☀の日曜開所

ぽかぽか☀では、毎月第4日曜に、母子健康手帳の交付をしているほか、夫婦で参加できる「パパママ準備スクール」などを開催しています。

妊娠中は心配事や不安なことが多いと思いますが、日曜日に開催しているので、仕事をしているパパやママも参加しやすくなっています。



### 子育て応援アプリ

#### 「おのはぐ by 母子モ」



妊娠・出産から子育てまで、役に立つ情報がいっぱい掲載されています。

子どもの月齢に合わせた健診や予防接種時期の案内や、施設マップなど、尾道市の子育て情報が一目でチェックできるほか、日々の記録を家族みんなで共有できます。



▲おのはぐ

### おもちゃプレゼントと子育ての相談

### おのベビギフト

9カ月になる乳児と保護者に向け、おもちゃをプレゼント。同時に、コーディネーターが子育て相談を受けています。

おのベビギフトをきっかけに、親子での遊び場である子育て支援センターを気軽に利用してもらっています。

このほかにも、産婦健康診査や、産後ケア事業、産前・産後サポート事業利用料助成など、さまざまな支援を行っています！



## 未就学期

### 保育・幼児教育を 充実させています!

#### ●おむつは持って帰らなくてOK

2020年4月から、すべての公立保育所・認定こども園で、使用済みおむつは園で廃棄処分しています。使用済みおむつを持ちかえらなくても良いので、衛生的な上、家庭に持ち帰ったり処分したりする負担を軽減しています。

#### ●幼保連携で乳幼児教育を充実

市内の認可・認可外、公立・私立に関わらず、すべての幼稚園・保育所・認定こども園の職員が一堂に会しての研修を継続的に行っています。職員同士の共通認識を深めながら、幼児教育の質の向上を図っている、全国的にも稀な取り組みです。



### 登降園管理や保護者連絡システム、 連絡帳をICTで管理



2022年から、公立の小・中学校、保育所・認定こども園・幼稚園で、こども施設向けICTシステム「コドモン」を導入しています。

幼稚園・保育所では登降園管理や帳票管理機能を導入。遅刻・欠席の連絡が時間を気にせずできたり、園からの配布物が閲覧できたりと、忙しい保護者にも便利な機能が備わっています。

また、小・中学校でも同じシステムで連絡帳機能やお知らせ一斉配信機能を利用しており、子どもが大きくなったりきょうだいがいる場合も、保護者は一つのシステムで対応できます。

### 「コドモン」を使ってみてどうですか?



- 夜に熱が出た時や、お迎えを祖父母に頼んだ時などの連絡が、時間を気にせず24時間いつでもできて便利です。
- 保育所に人数確認を確実にしてもらえるので、安心できます。
- コロナのクラス閉鎖などがすぐわかり、早めの対応ができました。
- 行事の様子の写真などを子どもと一緒に見て、家族の会話が広がります。友達との様子もわかり安心します。

## 3

## まだまだあるよ! 新しい子育て応援



### 子育て世代の住宅取得制度

今年4月から、子育て世帯か若年夫婦世帯が新築住宅を購入し、親世帯と同居か近居する場合の補助制度を開始しました。

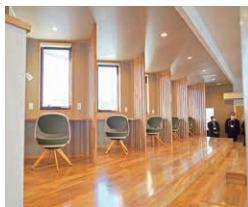
また、中古住宅を購入か改修する場合の補助制度もあります。※詳しくは14頁の補助金情報をご覧ください。



### 家でも学校でもない 子どもの第三の居場所づくり

家庭等で生活習慣を身につけたり学習支援を受けることが困難な小・中学校に通う子どもに対し、学ぶ意欲や一日の生活リズムを育むことができる環境を提供する場です。

市内で3拠点があり、子どもの生活・学習支援だけでなく、保護者の相談支援など、地域の子育て支援の場ともなっています。



### 出会いを応援

### 尾道市マリッジサポートセンター

結婚したい気持ちはあっても、新しい出会いがないという人のために、婚活支援を行っています。

婚活イベントの企画・開催や、マッチングサポートを行い、条件に合うお相手探しをお手伝いしています。



▲市HP

### 一般・特定(先進医療等)両方の 不妊治療を助成しています

子どもが授からず悩んでいる夫婦に対し、不妊治療の治療費を一部助成しています。

一般不妊治療だけでなく、令和4年度からは、保険適用外となった体外受精・顕微授精など特定不妊治療などに要する費用への助成を行っています。



# 令和5年度 当初予算の概要

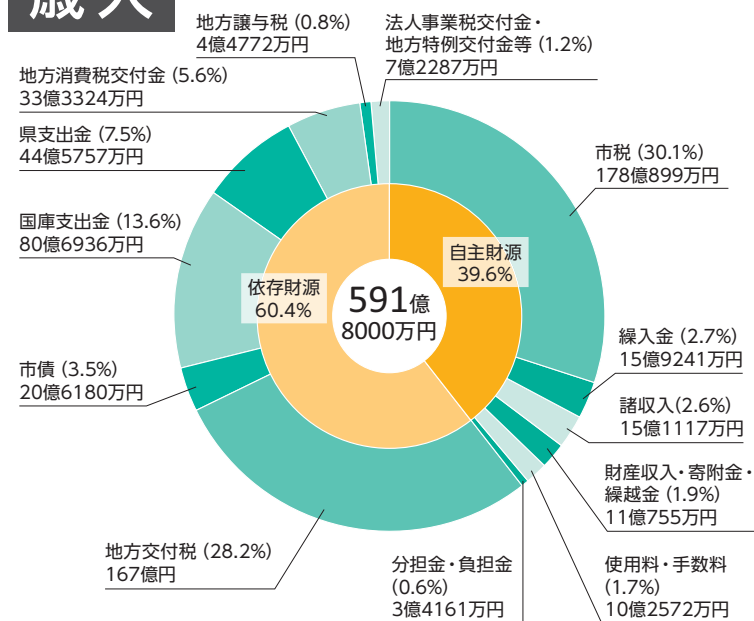
## とりもどそう！ 元気尾道スタート — 個性豊かな地域創生へのチャレンジ —

社会経済活動の正常化に向けた施策を進めるとともに、新しい時代を担っていく子どもたちを安心して生み育てることができる支援体制の強化、スポーツを通じた健康づくりと地域活性化を図り、元気で安全安心に暮らしやすい「尾道」を目指し、まちづくりを進めます。

財政課 (☎0848-38-9323)

### 一般会計予算

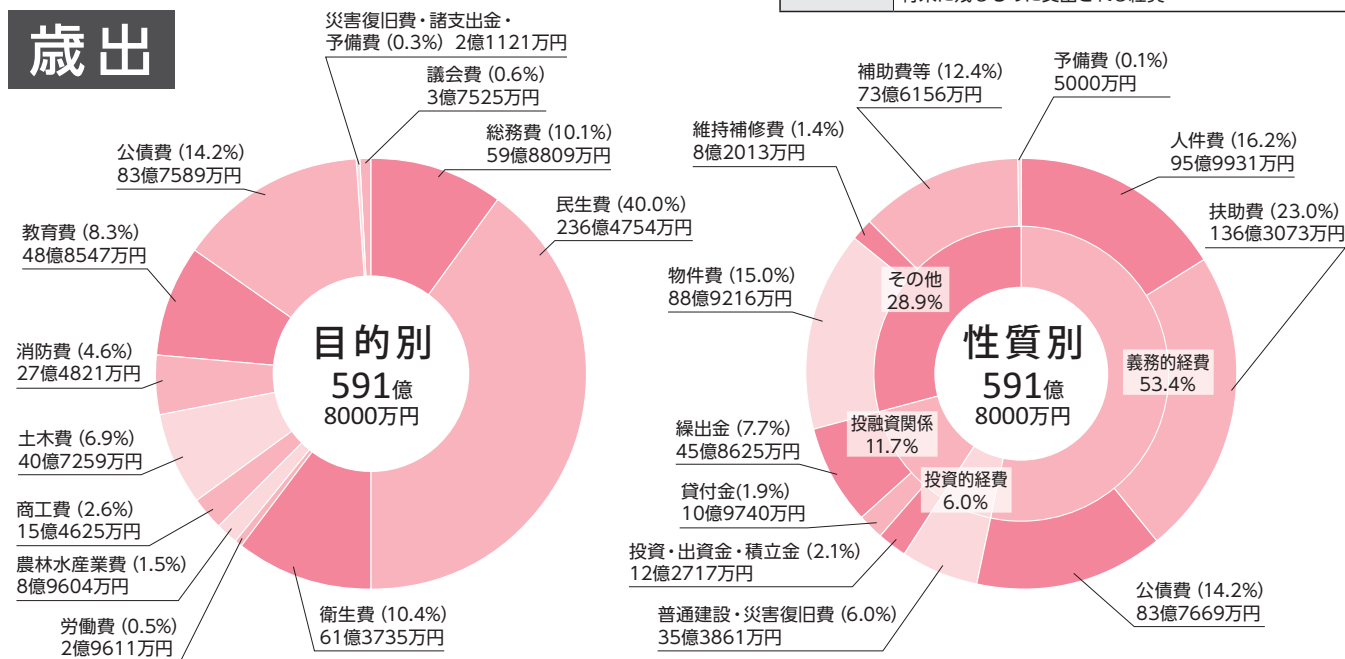
#### 歳入



#### 財政用語の説明

一般会計	福祉、教育、道路整備など基礎的な行政サービスを行う会計
特別会計	特定の事業を行うために一般会計とは別に独立して経理を行う会計
企業会計	地方公営企業法の全部または一部が適用される公営企業の会計
自主財源	市税、使用料、手数料、諸収入など市が自ら調達できる財源
依存財源	地方交付税、国庫支出金、県支出金など国や県から交付されたり割り当てられたりなどする財源
地方交付税	自治体の財政状況などに応じて交付される国からの財源
総務費	庁舎管理、交通安全対策、防災、選挙などにかかる経費
民生費	主に社会福祉（児童、高齢者、障害者など）のための経費
衛生費	保健、医療、環境保全、ごみの収集処理などのための経費
土木費	道路、公園、河川の整備や維持補修などのための経費
教育費	学校教育、生涯学習、スポーツ振興、教育施設の維持などのための経費
人件費	市職員の給与、手当、議員の報酬などの経費
扶助費	生活困窮者、児童、高齢者、障害者などに対する福祉のための経費
公債費	市が事業を行うために借り入れたお金を返済するための経費
物件費	消耗品、旅費、役務費などの消費的性質の経費
義務的経費	人件費、扶助費、公債費などの支出が義務づけられている経費
投資的経費	普通建設事業費、災害復旧事業費など、道路や施設など将来に残るものに支出される経費

#### 歳出



※各項目の金額は表示単位未満を四捨五入しているため、合計額と一致しない場合があります。

■料金や申込方法の記載のないものは無料または申込不要です。日時・期間 対対象 内容 定員 料金 保持物 備考  
 申込方法・申込先 問い合わせ先 電話 ファックス 電子メール ホームページ

## 会計別予算

会計区分	予算額	対前年度比(%)
一般会計	591億8000万円	△ 0.1
特別会計(合計)	345億7810万円	△ 0.9
港湾事業	1億8886万円	0.1
国民健康保険事業	140億8624万円	△ 3.2
千光寺山索道事業	1億1369万円	34.8
駐車場事業	1億495万円	18.9
夜間救急診療所事業	8478万円	6.9
介護保険事業(保険事業勘定)	173億9058万円	0.7
介護保険事業(介護サービス事業勘定)	2207万円	△ 0.7
渡船事業	4763万円	△ 1.1
後期高齢者医療事業	25億3930万円	2.6
企業会計(合計)	256億8307万円	△ 0.5
水道事業	57億3507万円	4.1
下水道事業	38億3602万円	△ 13.2
病院事業	161億1198万円	1.3
総合計	1194億4117万円	△ 0.4

※各項目の金額は表示単位未満を四捨五入しているため、合計額と一致しない場合があります。

## 企業会計



### 水道事業

人口減少などによる給水収益の減少や、老朽化に伴う水道管などの施設更新による投資の増加が見込まれ、厳しい経営環境が続く見込みです。本年度事業では、市内各所で老朽管約12.9kmの布設替工事をはじめ、山波町の明現配水池築造工事などを進めていきます。

今後も、経営方針を定めた上下水道事業ビジョンや、将来の投資事業の標準化などを目的としたアセットマネジメント計画に基づき、中長期的視野を踏まえ、持続可能で強靱な水道事業の構築を図るとともに、安全で良質な水の安定供給に努めます。

☎上下水道局(☎0848-37-8701)



### 下水道事業

公共下水道は、供用開始から30年以上が経過し、施設の老朽化に伴う投資の増大が見込まれるとともに、未普及地区の解消も併せて進める必要があります。非常に厳しい経営環境におかれています。

こうした中、上下水道事業ビジョンやストックマネジメント計画に基づき、中長期的視野を踏まえた経営に努め、老朽化した施設の更新を促進します。また、農業・漁業集落排水事業に地方公営企業法を新たに適用し、事業統合する中で、公衆衛生の向上や水質保全など汚水処理事業全体のさらなる経営基盤の強化に努めます。

☎上下水道局(☎0848-37-8701)



### 病院事業

市民病院では、多様化する医療需要に対応するため、消化器内視鏡システムのほか、各種医療機器の更新や設備改修を行い、患者サービスの向上と救急医療や高度で質の高い医療の提供に引き続き取り組みます。瀬戸田診療所では、これまで同様、安定した医療の提供に努めます。

公立みつぎ総合病院では、生体情報モニタリングシステムなどの医療機器の更新や設備改修を行い、救急医療から回復期・慢性期・緩和ケア・在宅医療まで切れ目なく提供し、地域包括ケアシステムの充実に努めます。

☎市民病院(☎0848-47-1155)  
公立みつぎ総合病院  
(☎0848-76-1111)

# 令和5年度 主な事業

## 1 出産・子育て応援関連事業

安心して出産・子育てができるよう、妊娠期から出産・子育て期まで一貫して身近な相談に応じ、必要な支援につながる伴走型相談支援の更なる充実を図るとともに、経済的支援と子育て環境の整備に取り組みます。

ほかほか☀  
おむつ定期便事業 **新規**

**2000**万円

1歳になるまでの子育て家庭に毎月おむつ等の育児用品を届け、子育ての不安や悩みを聞きながら見守りを行います。

出産・子育て応援事業 **一部 R4繰越**

**6285**万円

妊娠期から出産・子育て期まで一貫した伴走型の相談支援と一体的に、経済的支援\*を実施します。  
\*妊娠・出生届出時等の面談実施後に各5万円相当を支給。

子ども医療費助成事業

**3億3114**万円

世帯の所得にかかわらず、18歳までの子ども全員を医療費助成の対象とし、子どもの健康管理と養育する家庭の経済的負担の軽減を図ります。

子どもの遊び場環境整備事業

**1億200**万円

子どもの運動不足解消と健康増進のため、公園等に複合遊具等を設置し、子どもが自ら遊びを考え、多様な世代が集える機会の創出に取り組みます。

多世代同居等  
新築住宅取得支援事業 **新規**

**600**万円

子育て世帯等の市内定住・親世帯等との支え合いを促進するため、子育て世帯等が親世帯と同居・近居する場合に、新築住宅の取得を支援します。

(仮称)北部認定こども園  
建設事業 **新規**

**4071**万円

就学前の子どもの教育・保育及び地域の子育て支援を総合的に提供するため、木ノ庄東・三成幼稚園を統合し、美ノ郷町三成地区へ公設・公営の認定こども園を設置します。

## 2 スマートシティ推進（先端技術の活用）

人口減少や少子高齢化などから生まれる様々な課題の解決に、市民・大学・団体・企業と一体となって、「市民サービス」「まちづくり」「行政運営」の分野で先端技術を活用し、スマート化を進めます。

スマート公民館整備事業 **新規**

**2803**万円

公民館において、Wi-Fi環境の整備を進めるとともに、オンラインによる講座、利用申込、鍵管理を導入することで、利用者の利便性向上や負担軽減を図ります。

映像通報システム導入事業 **新規**

**185**万円

119番通報における火災や事故、急病人の状況、心肺蘇生法の映像を通報者と消防局との間で送受信することで、迅速・的確な災害・救助対応を図ります。

MaaS社会実装事業 **新規**

**1000**万円

御調町の予約型乗合タクシーに、MaaSを活用した運行管理システムを導入し、サービス向上・利用者増加を図り、社会実装につなげます。

## 3 スポーツ推進関連事業

「スポーツ無限大おのみち」をテーマに掲げ、「尾道市スポーツ推進計画」の策定や、島々に囲まれた穏やかな海という恵まれた環境を活かしたスポーツイベントを開催し、人とまちの元気づくりに取り組みます。

スポーツ推進計画  
策定事業 **新規**

**402**万円

スポーツを通じた健康づくりや、地域・経済の活性化などを図る「スポーツ無限大おのみち」の取組を推進するため、次期計画を策定します。

西日本学生トライアスロン  
選手権尾道因島大会 **新規**

**400**万円

全国大会予選を開催することで、高レベルのスポーツ競技の観戦機会を作り、「観る」から「する」へステップアップし、スポーツへの関心を高めます。

## 4 ゼロカーボンシティ推進関連事業

「ゼロカーボンシティ」実現に向けて市民や事業者とともに取り組みます。

公共施設等のゼロカーボン推進事業

**5807**万円

公共施設等照明のLED化、公用車の次世代自動車への更新など、省エネルギー、省資源、廃棄物の減量化などを推進します。

■料金や申込方法の記載のないものは無料または申込不要です。 ■日時・期間 ■場所 ■対象 ■内容 ■定員 ■料金 ■材料金 ■維持費 ■電子メール ■締切 ■ホームページ



## 5 目標とする都市像の実現に向けて取り組みます

元気あふれ 人がつながり 安心して暮らせる ～誇れるまち『尾道』～

### 産業

活力ある産業が育つまち

イノシシ等  
農業被害対策事業

4259万円

箱わなや防護柵等の設置や捕獲班による捕獲等の支援に加え、普及啓発や捕獲機材の追加導入を行い、深刻化している市街地での被害対策強化に取り組み、被害の低減を図ります。

おのみち「農」の担い手  
総合支援事業

900万円

農作業の効率化や経営の高度化など認定農業者等の意欲ある取組を支援し、持続的・安定的な農業経営の実現と維持・拡大を図ります。

創業・開業等支援事業

990万円

市内で新規に創業する人や新たに開業する移住者を対象に費用の一部を支援します。また、若手の移住創業者等に応援給付金を交付することで、若手創業者等の移住促進を図ります。

### 交流と賑わい

活発な交流と賑わいのあるまち

シティプロモーション  
推進事業 **一部新規**

3207万円

新たに移住定住コンシェルジュ設置や良好な住環境形成に係る基礎調査に取り組むほか、空き家バンク事業等の継続事業を充実させ、移住定住の促進や関係人口の拡大を図ります。

日本遺産推進事業

445万円

全国最多の3つの日本遺産「箱庭的都市」「村上海賊」「北前船寄港地」を国内外に情報発信し、認知度の向上を図り、地域の活性化につなげます。

千光寺公園サイン  
リニューアル事業 **新規**

550万円

尾道市の観光名所である千光寺公園のサイン看板をリニューアルし、多くの観光客や公園利用者の利便性向上を図ります。

### 心豊かな

心豊かな人材を育むまち

学校給食施設整備事業

1億578万円

将来にわたって安全で安心できる給食の提供を継続しながら、中学校全員給食開始に向け、給食施設を計画的に整備します。

栗原公民館建設事業

1110万円

老朽化し、旧耐震基準の建物である栗原公民館を、栗原幼稚園跡地を活用して整備します。

### 人と地域

人と地域が  
支え合うまち

協働のまちづくり事業

3816万円

協働のまちづくりを推進するため、若者チャレンジ講座等の各種講座を通じた人材育成や、地域組織・市民団体等の活動支援に取り組みます。

### 安全

市民生活を  
守る安全のまち

地域防災対策事業

5742万円 **一部新規**

外国人を含む全市民に迅速・確実に防災情報を伝達するため、新たに防災情報多言語配信システムやWEB版ハザードマップを整備するほか、自主防災組織の活動促進、防災意識の高揚を図り、地域防災力の向上を目指します。

消防団施設整備事業

2億2523万円

老朽化した消防団器具庫の建替や消防団車両の更新、個人装備品等の充実強化を行います。

樋門・ポンプ改良事業

2億3840万円

老朽化した樋門や排水ポンプ場の整備を行い、浸水被害を防止します。

### 安心

安心な暮らしの  
あるまち

福祉相談支援事業

3189万円

ひきこもりや貧困、介護といった様々な相談等に、関係機関と連携しながら課題解決に向けて取り組みます。(福祉まるごと相談窓口事業、ひきこもり支援ステーション事業)

婚活・パパの輪サポート事業

656万円

マリッジサポートセンターを運営し、結婚を希望する独身男女への出会いの場の提供とその後のフォローアップを行います。また、親と子が一緒に楽しめるイベントを開催します。

子どもの居場所づくり事業

6953万円

学習や遊び・食事等の経験、地域の人や支援者等との関わりにより、子どもが安心して過ごせる居場所を創出します。

## 6 電力・ガス・食料品等価格高騰対策事業 (令和4年度2月補正予算)

第2弾キャッシュレス  
還元事業

R4  
繰越

1億4800万円

「キャッシュレス還元事業」を支援することで、価格高騰の影響で落ち込んだ消費の回復とキャッシュレス決済の利用促進を図ります。

学校給食会補助金

R4  
繰越

4500万円

栄養バランス・量を保った給食が提供できるよう、物価上昇に伴う食材費高騰分を学校給食会へ補助し、給食費保護者負担増の抑制を図ります。

保育施設等物価高騰対策  
支援事業

R4  
繰越

1850万円

物価が高騰する中、私立保育施設に通う園児の食育推進のため、栄養バランス・量を保った給食が提供できるよう食料料金の支援を行います。



(3月31日現在) ※最新情報は市HPをご覧ください。

▲市HP



## 令和5年度の新型コロナワクチン接種について



令和5年度は、春開始接種と秋開始接種の2回を予定しています。ともに費用の自己負担はありません。

**春開始接種**

**時期** 令和5年5月8日～8月31日 **使用するワクチン** ●オミクロン株対応2価ワクチン(ファイザー・モデルナ)  
●従来型1価ワクチン(武田社(ノババックス))

**対象者** 初回接種を完了した65歳以上の人  
初回接種を完了した5～64歳の人のうち基礎疾患等のある人、医療機関や高齢者・障害者施設等の従事者

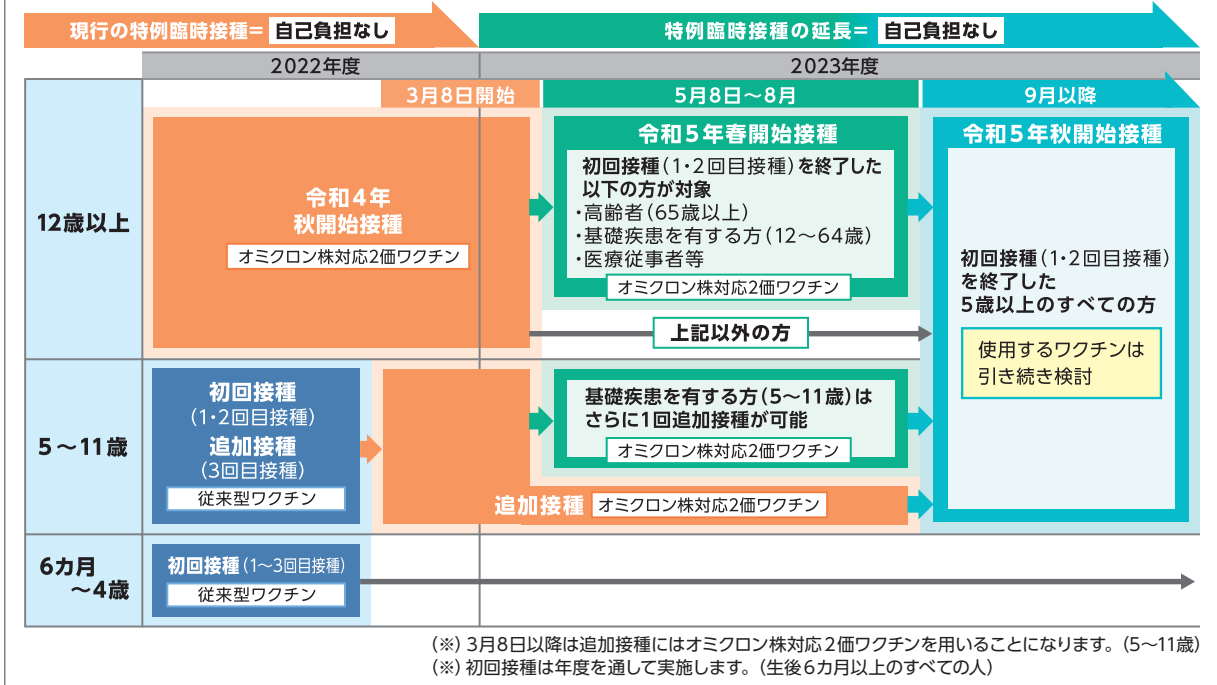
**接種券** 65歳以上の人には4月下旬から順次発送します。その他の対象者は事前に申請が必要です。  
※対象となる人で、未使用の接種券がある場合は、お持ちの接種券を使用できます。(申請は不要)

**秋開始接種**

**時期** 令和5年9～12月(予定) **使用するワクチン** 未定

**対象者** 初回接種を完了している5歳以上のすべての人

### 令和5年度における新型コロナワクチンの接種のイメージ



①令和4年度に接種を受けたワクチンがオミクロン株対応ワクチンの場合 ②令和4年11月8日以降にノババックスで接種を受けた場合は、春開始接種または秋開始接種まで追加接種はありません。(5月8日以降、令和5年春開始接種の対象者以外は、9月まで追加接種を受けられません。)  
接種を受けたワクチンの種類がわからない場合、接種済証(接種を受けたときに接種券から切り離されて返却されるもの)に貼ってあるシールでご確認ください。

※「令和4年秋開始接種」は、令和5年5月7日で終了しますので、まだの人は早めに接種してください。



## 【春開始接種】64歳以下の方のうち、基礎疾患等のある人や医療従事者等の人へ

4月3日から、春開始接種で使用される接種券の発行申請を受け付けています。対象者は右の二次元コードから発行申請をしてください。申請をした人の接種券は、春開始接種が始まる5月8日以降、順次発送しますので、お手元に届くまでお待ちください。なお、基礎疾患の詳細は市HPをご確認ください。

電子申請▶



### 問い合わせ先

- 接種の予約・ワクチンについて一般的なこと など  
尾道市新型コロナウイルスワクチン接種コールセンター  
☎0570-001-297/土・日・祝日を含む 8:30～17:15
- 副反応やワクチンについて専門的なことや一般的なこと など  
広島県新型コロナウイルスワクチン接種コールセンター  
☎082-513-2847/土・日・祝日を含む 8:30～17:30

※聴覚障害等で電話やWEBでの相談、予約が難しい人は尾道市健康推進課までFAXにてご相談ください。  
(FAX)0848-24-1966



■料金や申込方法の記載のないものは無料または申込不要です。日・時・期間・場所・対象・内容・定員・料金・予約方法・申込先・問い合わせ先・電話・FAX・電子メール・HPホームページ

### 尾道市議会議員・市長選挙 投票日は4月23日(日)

尾道市議会議員一般選挙・尾道市長選挙が間近に迫っています。あなたの一票を尾道市政に活かすため、みんなそろって投票しましょう。

投票日に勤務の都合などで投票所へ行くことができない人は、期日前投票をすることができます。詳しくは、広報おのみち3月号5頁をご覧ください。どうか、お問い合わせください。

☎ 選挙管理委員会事務局  
(☎0848-38-9258)

### 「災害情報案内」の 電話番号が変わりました

4月1日から、消防局が提供している「災害情報案内」の電話番号が変わりました。

〈変更前〉0180-998-999



〈変更後〉0570-070-119

※サービス内容(市内で発生している災害情報を自動音声で案内)は変更ありません。

☎ 消防局通信指令課  
(☎0848-55-9120)

### 令和5年度 固定資産税・都市計画税 納税通知書の発送と納期限

5月中旬に、納税通知書と課税明細書を発送します。家屋の新築、増築、取り壊し、用途変更、土地の利用状況(地目・用途など)の変更や、転居、その他異動がありましたら、電話か同封のはがきでお知らせください。

#### ■納期限

- 第1期 5月31日(水)
- 第2期 7月31日(月)
- 第3期 10月 2日(月)
- 第4期 12月25日(月)

☎ 資産税課 (☎0848-38-9162・0848-38-9164)  
因島瀬戸田資産税係  
(☎0845-26-6228)

### 市役所の組織が変わりました

御調保健福祉センターの組織全体で福祉保健制度の理解を深め、地域包括ケアへの対応力向上を図るため、健康づくり係と福祉保険係を統合し、健康福祉係を新設します。

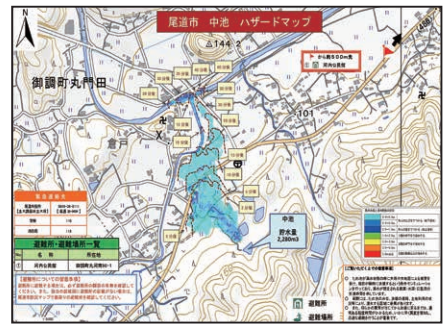
☎ 職員課 (☎0848-38-9461)

課名・係名	
変更前	変更後
【御調支所】	【御調支所】
御調保健福祉センター 健康づくり係 地域ケア係 福祉保険係	御調保健福祉センター 健康福祉係 地域ケア係

### ため池のハザードマップを作成しました

市内の「防災重点ため池」について、大雨や地震による決壊で浸水が想定される区域や避難場所を示したハザードマップを作成しました。ハザードマップは市HPに掲載しているほか、土木課や各支所で閲覧できます。

尾道市総合防災マップと併せて、日頃から家庭や地域で災害時の危険な場所や避難場所、避難方法を確認しておきましょう。



☎ 土木課 (☎0848-38-9494)

### 上下水道局の「料金・検満メーター取替業務」を委託しています

■料金業務 受託者 フジ地中情報(株)広島支店

☎ 電話・窓口業務、閉開栓異動業務、検針業務、調定・請求業務、収納・還付業務、滞納整理業務

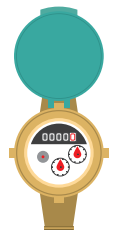
☎ 上下水道局経営総務課 (☎0848-37-9300)

■検満メーター取替業務 受託者 尾道管工事協同組合

☎ 有効期限満了になる水道メーターの取替

※業務従事者は、上下水道局発行の「名札」と「検満メーター取替業務受託者証」を携帯しています。

☎ 上下水道局水道工務課 (☎0848-37-9302)



### G7広島サミット 渋滞緩和にご協力ください

5月18日(木)～22日(月)は、G7広島サミットの開催に伴い、交通規制が実施されます。県内の高速道路・広島市中心部の一般道路で交通渋滞が予想されます。渋滞緩和のため、ご協力をお願いします。

交通規制情報▶



●業務用車両の運行調整 ●マイカー利用の自粛 ●行事・催事の日程変更  
※開催にあたり、県内の高速道路・広島市中心部の一般道路で、車両移動のあるものが対象。

☎ 広島サミット県民会議事務局開催支援課 (☎082-225-8179)

## 年金受給者が所在不明のときは、届け出が必要です

年金を受けている人の所在が1カ月以上明らかでないとき、その世帯の世帯員の人は、速やかに届け出る必要があります。

届け出後、受給権者本人に現況申告書が送付され、その返信がない場合には年金の支払いが一時停止します。(その後、所在が明らかになった場合、再開の手続きが必要になりますので、ご連絡ください。)

☎ 三原年金事務所  
(☎0848-63-4111)

## 浄化槽を管理している人は年に1回法定検査を

浄化槽は、微生物の働きを利用し、トイレの排水や生活排水をきれいにしています。浄化槽を管理している人は、浄化槽を正常に機能させるために「保守点検・清掃・法定検査」の3つが、法律により義務付けられています。

令和5年度の法定検査は、効率化検査(小型合併浄化槽5,000円、単独浄化槽5,000円(10人槽以下の場合))です。

### 検査機関

- (公社) 広島県環境保全センター  
【ガイドライン検査】
- (公社) 広島県浄化槽協会  
【効率化検査】

※浄化槽の休止、廃止、管理者変更をする場合は下水道課まで届出をしてください。

☎ 公益財団法人広島県浄化槽協会  
(☎082-569-5540)  
上下水道局下水道課  
(☎0848-29-7010)



## 引っ越ししたら、住所変更の届出を忘れずに!

入学・就職等による引っ越しで住所が変わったら、14日以内に住所変更の届出をしてください。

マンションや寮へお住まいの人は、部屋番号まで登録してください。住所登録が正確でないと、住民票上の住所を基に郵送する市役所からの大切なお知らせが、手元に届かない場合があります。

また、マイナンバーカードにも最新の住所を記載しますので、転居や転入の届出の際には持参してください(数字4桁の暗証番号が必要)。  
※同一世帯以外の人は、当日の処理はできません。

こんなとき	必要なもの(代理人の場合は委任状が必要)
他の市町村から転入したとき(転入届)	転出証明書(前に住んでいた市町村で発行)、本人確認書類、マイナンバーカード
他の市町村へ転出するとき(転出届)	本人確認書類、マイナンバーカード(転居のみ)、国民健康保険証、後期高齢者医療保険証、介護保険証
市内で住所が変わったとき(転居届)	
世帯主や世帯の構成が変わったとき(世帯主変更届、世帯分離届等)	本人確認書類、国民健康保険証、後期高齢者医療保険証

マイナンバーカードを所有している人は、マイナポータルからオンラインでも転出の届出が可能です。詳しくはデジタル庁ホームページをご覧ください。  
※マイナポータルを通じて転出の届出をした後は、別途、転入先市区町村の窓口で転入届等の手続きが必要です。

☎ 市民課 (☎0848-38-9102)



▲デジタル庁 HP

## 聴覚障害のある人や高齢者を火災から守ります

火災発生時に消火活動が困難で延焼の恐れが高い住宅密集地域に、「多機能型住宅用火災警報器」の設置を行います。

無線連動型住宅用火災警報器と補助警報装置を設置することで、光と音声で屋内外に火災発生を知らせ、火災の早期発見、早期避難及び延焼拡大を防ぐことができます。

☑ 消防局で指定した住宅密集地域に居住する聴覚障害のある人(身体障害者手帳を持つ聴覚障害1級から6級までの人)、満75歳以上のみの世帯  
※対象者には、社会福祉課・消防局予防課から案内します。

☎ 消防局予防課 (☎0848-55-9123)



## 住宅用火災警報器のアンケートにご協力を

住宅用火災警報器の設置状況についてアンケート調査を行っています。回答にご協力をお願いします。

☑ 市内在住の人

回答方法 尾道市電子申請システムで(二次元コードからもアクセス可)  
期限 5月23日(火)

住宅用火災警報器の設置義務化から10年が経過しました。古くなったものは電子部品の劣化などにより火災を正常に感知しなくなることがあるため、警報器本体の寿命とされる10年を目安に交換を推奨しています。また、定期的に日常の作動を確認するなど、点検を行ってください。

☎ 消防局予防課 (☎0848-55-9123)



▲電子申請システムで回答



■料金や申込方法の記載のないものは無料または申込不要です。 日時・期間 場場所 対象 内容 定員 料金 保持物 保持物 電子メール HPホームページ

# 清掃

～天ぶら油はネジ式  
キャップの  
ペットボトルへ～

【尾道・御調・向島地区】 尾道市クリーンセンター (☎0848-48-2900)  
衛生施設センター【持込】・清掃事務所【収集】  
【因島地区(原・洲江含む)】 南部清掃事務所 (☎0845-24-0432)  
【瀬戸田地区】 南部清掃事務所瀬戸田分所 (☎0845-27-0454)

## 4月の「休日」ごみ持込のお知らせ (対象は家庭ごみです。)

22日(土)	御調清掃センター	8:30~11:00
23日(日)	尾道市クリーンセンター	8:30~12:00
	南部清掃事務所	
	瀬戸田名荷埋立処分地	

必ず分別をして持ち込んでください。(資源物・粗大ごみを含む)  
※向島クリーンセンター・因島リサイクルセンターは休日の持込受付はありません。  
※5月3日～5日はごみの持込受付はありません。

## ゴールデンウィークのごみ収集

祝日	収集する地域
5月4日 みどりの日	月・木曜日が「もやせるごみ」の地域のみ ※ただし、因島地域・瀬戸田町はお休みします。
5月5日 こどもの日	火・金曜日が「もやせるごみ」の地域のみ ※ただし、因島地域・瀬戸田町はお休みします。

※5月3日(祝)は、市内全域でごみの収集はありません。  
※「もやせるごみ」以外のごみはお休みです。

## ゴールデンウィークのし尿収集

各許可業者等で計画的に収集を行います。来客等で収集が必要な人は、お早めにご依頼ください。

## 5月の資源回収日の変更(尾道地域)

次の地区は日程が変更となっています。ご注意ください。

地域名	変更内容
吉和地区	第1金曜日 ⇒ 5月 8日(月)
三成地区 木ノ庄西地区	第1木曜日 ⇒ 5月11日(木)

## 令和5年度シティクリーニングの予定(尾道地域)

5月14日(日)	土堂、三成、高須、久保、筒湯、木頃、西藤、木ノ庄西、浦崎
5月21日(日)	向東、山波、日比崎
6月 4日(日)	栗原、栗原北、新高山
6月11日(日)	吉和、長江
6月18日(日)	原田、木ノ庄東、百島(各地区雨天中止の予備日)

※日程が異なる町内会もあります。  
※御調・向島・因島・瀬戸田地域は従来の方で実施予定です。

☎(一社)尾道市公衆衛生推進協議会 (☎0848-24-1177)

おしえて!★  
エコレジャー

なにかみ はい  
中身が入ったまま  
だ 出すと火災事故の  
げんいん きげん  
原因になり危険です。

出し方は? ① ②

③ ④

缶を手で振って中身の有無を確認してください。

シャカ シャカ

チャブ チャブ

(注)必ず使い切ったから「穴を開けて」出しましょう。

## 環境資源リサイクルセンター

(☎0848-48-2212)  
10:00~16:30/月・木・祝日休館

4/16(日) 13:30~	卓上糸ノコ使用講習会 料300円 定1人	令和5年度 リサイクルセンター利用申請受付中 ☑尾道市内在住か通勤通学者
5月の出張販売		①市民工房利用登録 木工工房、自転車工房を利用する人は登録してください。令和4年度登録している人も継続の登録をしてください。 登録料:500円 ☑印鑑、身分証明書
5/ 6(土) 10:00~14:00	市民センターむかいしま	
5/ 9(火) 10:30~14:00	因島総合支所1階デッキ	
5/10(水) 10:30~14:00	瀬戸田市民会館前駐車場	
5/12(金) 10:00~14:00	道の駅クロスロードみつぎ	
急な休館やイベント情報などを発信しています。 ☑ <a href="https://www.facebook.com/onomichi.recycle">https://www.facebook.com/onomichi.recycle</a>		②売り場スペース利用申請 各売り場スペースを利用するには申請が必要です。継続の人も新たに申請が必要です。☑身分証明書
		③エコポイント利用 令和4年度のエコポイントをお持ちの人は、令和5年度に引き継げます。カードを持参してください。令和5年度版に更新します。

# 補助金情報

## 個人・世帯向け

### 子育て世帯・若年夫婦の住宅購入・改修の補助

- ① 子育て世帯：中学生以下の子を扶養する世帯  
 ② 若年夫婦世帯：申請日の時点で夫婦の年齢を合計して満80歳以下の夫婦世帯

#### ■ 新築住宅を購入 (多世代同居等新築住宅取得支援事業)

親世帯と同居か近居する場合に、新築住宅の取得を支援します。

**補助額** 30万円(定額)／対象世帯

**対象物件** 次の全てに該当するもの

- ・新築住宅(マンションを含む。)
- ・令和5年4月1日以降に契約して取得予定の住宅
- ・延べ床面積が75m<sup>2</sup>以上のもの
- ・対象世帯が親世帯と同居又は近居(同一小学校区又は直線距離で2km以内)し、定住するための住宅であること
- ・土砂災害特別警戒区域内に所在しないもの

※住宅購入前の申請が必要です。申請前に必ず相談してください。

#### ■ 中古住宅を購入、相続などで取得して改修 (子育て世帯等中古住宅取得支援事業)

中古住宅の購入や、相続等により取得した中古住宅の改修を支援します。

**補助額**

- ・市内在住者：対象経費の2分の1(上限30万円)
  - ・移住希望者：対象経費の2分の1(上限50万円)
- ※親世帯と同居か、近居の場合は、10万円加算。

**対象物件** 次の全てに該当するもの

- ・一戸建ての中古住宅で、延べ床面積が75m<sup>2</sup>以上のもの
- ・3カ月以上居住されていないもの
- ・新耐震基準相当の耐震性を有するもの
- ・土砂災害特別警戒区域内に所在しないもの

※住宅購入・改修前の申請が必要です。

#### 【共通事項】

※その他条件があります。詳しくは市HPをご覧ください。

☎ まちづくり推進課(☎0848-38-9347)

### 公共下水道への接続を補助

公共下水道の供用開始から3年以内に行う接続工事に対し、工事費の一部を補助します。

#### ■ 主な対象地域

山波町浜田、久保二丁目、土堂一丁目・二丁目、天満町、栗原西一丁目、高須町東新涯  
 ※順次整備(工事)を行っていますので、対象地域内でも、未供用区域や供用開始から4年以上経過した区域があります。

#### 補助額

排水設備工事の完了時	限度額
供用開始日から1年以内に 工事(先行接続工事を含む)を完了したとき	100,000円
供用開始日から1年経過後2年以内に 工事を完了したとき	65,000円
供用開始日から2年経過後3年以内に 工事を完了したとき	50,000円
生活扶助世帯	255,000円
供用開始日から3年以内にくみ取り便所を撤去して 工事を完了したとき(上記補助額に上乘せ)	100,000円

※次の事項に該当する場合は、補助金交付の対象外です。

- ・市税や下水道事業受益者負担金等を滞納している場合
- ・該当工事が、排水設備等の計画の確認を受けていない場合
- ・事業計画区域外から公共下水道に接続しようとする場合
- ・公共下水道に接続している既設の排水設備の改築と増築工事を施工する場合

☎ 上下水道局経営総務課(☎0848-29-3411)

### 小型浄化槽の設置・整備を補助

① 次の①②を満たす人

- ① 補助対象地域内で自己居住用の専用住宅(併用住宅等も含む)に小型浄化槽(10人槽以下)を設置する人
- ② 工事が令和6年2月15日(木)までに終了すること

※公共下水道事業計画区域、漁業集落排水・農業集落排水区域、団地等で共同の処理施設があり生活排水を処理している区域は補助の対象外。

#### ■ 補助限度額

※補助対象工事と比較していずれか低い額を補助。

区分	5人槽	7人槽	10人槽
① 改築(単独処理浄化槽・汲取り便槽から転換) ※同一敷地内での転換に限る (既存住宅の建て替えに伴う場合も含む)。	332,000円	414,000円	548,000円
② 上記以外 (新設する場合)*	166,000円	207,000円	274,000円

(\*) 市内で合併浄化槽の戸建て住宅に居住する人が新築する場合、小型浄化槽の設置された住宅を建て替える場合、既設小型浄化槽の更新・改築の場合は除く。

■ 上記区分①の人が次の工事を行う場合、補助額を加算します。

工事内容	補助額	
宅内配管工事	既設の住宅等に設置されたものの転換	300,000円
	新築と同様の増改築・建替えの場合	150,000円
既存設備の撤去に必要な工事(浄化槽設置に あたり撤去が必要で、 同一敷地内に設置する 場合に限る)	単独処理浄化槽の完全撤去	120,000円
	汲み取り便槽の完全撤去	90,000円

☎ 上下水道局下水道課(☎0848-29-7010)

■ 料金や申込方法の記載のないものは無料または申込不要です。  
 日・時・期間 場所 対象 内容 定員 料金 保持物 備考  
 申込方法 申込先 問い合わせ先 電話 フォックス メール 編 縮 切  
 HP ホームページ

## 地域づくり

### 鳥獣防護さく等設置事業補助金

有害鳥獣による農作物被害やイノシシ等の市街地出没による人身被害を防ぐため、防護さく等の購入を助成します。(それぞれ1年度1回まで)

#### ■農林業者対象

##### 対象種目

防護さく(トタン・溶接金網)、電気さく、防鳥ネット、捕獲わな(箱わな・囲いわな) ※工事費は除く。

##### 補助額

個人:対象経費の3分の1か、30,000円のどちらか低い額  
法人か2戸以上の農林業者(2戸以上で隣接する2筆

以上の農地を囲む場合):対象経費の2分の1か、70,000円のどちらか低い額

☑ 市内に農林地を有する農林業者

#### ■非農林業者対象

##### 対象種目 防護さく(溶接金網)

補助額 対象経費相当額 上限額10万円

☑ 町内会等非農林業者で組織する団体で、次の全てを満たすもの。

- ① 人その他財産に関する被害を受けている10戸以上の者で構成していること
- ② 団体等の主催で出前講座開催により有害鳥獣対策を学習すること
- ③ 防護さくの継続的管理ができること

☎ 農林水産課 (☎0848-38-9473)

御調支所まちおこし課 (☎0848-76-2922)

向島支所しまおこし課 (☎0848-44-0112)

因島総合支所しまおこし課 (☎0845-26-6212)

瀬戸田支所しまおこし課 (☎0845-27-2212)

### まちづくり活動への補助金

市民の皆さんによる自主的なまちづくり活動に対し、対象経費の一部を支援します。

☑ 次の①②いずれかの部門に該当する団体

- ①【地域コミュニティ部門】町内会・区長会等の住民自治組織や地区社会福祉協議会等
- ②【市民活動団体部門】市内在住か通勤している人が5人以上の団体

##### 補助金額

対象経費の3分の2以内(上限額1年目50万円、2年目以降30万円) ※最長3年まで。

☎ 6月2日(金)までに、所定の様式を提出

※後日審査あり。

☎ 政策企画課 (☎0848-38-9435)

## 事業者向け

### 創業支援

☎ 商工課 (☎0848-38-9182)

#### ■新規創業者の建物改修費を補助

☎ 令和6年1月31日(水) ※予算がなくなり次第終了。

##### 建物改修費を助成(創業支援補助金)

- ☑ ・市内に新たに事業所を設置しようとしている新規創業者(本人か親族所有の建物で創業する人を除く)
- ・特定創業支援等事業(※)を受けた証明書を有すること
  - ・創業資金融資で事業所開設の設備資金を対象とする融資を受ける事業であること
- (※) 創業支援等事業計画に位置付けられた、商工団体等による継続的な支援。

補助額 建物の改修か修繕に要する経費の2分の1(上限50万円)

##### 移住して創業する人の建物改修を助成(開業支援補助金)

☑ 広島県外で1年以上事業経営を行っており、尾道市に移住して1年未満の事業者が、市内で新たに事業所を開設するための、建物の改修経費を助成。

補助額 建物の改修か修繕に要する経費の2分の1(上限50万円)

##### 若手創業者等応援給付金

☑ 上記補助金の交付対象者のうち、尾道市転入直前に広島県外に1年以上居住しており、申請日時時点で、転入から1年を経過していない、39歳以下の人への補助金

補助額 20万円

##### ■向島地区の空き店舗・空き家を活用した出店を助成

☑ 指定エリアで新たに店や開業する事業者へ、施設改修費用等の一部を助成。(エリア・申請条件など詳しくは市HPをご覧ください)

補助額 施設改修費・備品購入に要する経費の2分の1(上限250万円)

補助件数 1件(審査会にて決定)

☎ 7月31日(月)

##### ■創業資金の利子に対する補助金

☑ 次の①～③を満たす事業者

- ① 市内に事業所を有している
- ② (株)日本政策金融公庫の創業に係る資金、広島県制度融資の創業支援資金の融資を受けて1年以内に創業した場合か、創業後1年以内に融資を受けた場合
- ③ 納税成績が良好

補助額 融資の当初2年間の支払利子相当額(年間の上限30万円。1事業者につき1回限り。)

適用期間 令和7年3月31日までの融資実行分を対象

※融資実行日から60日以内に申請。

※詳しくはHPをご覧ください。

# マイナンバーのお知らせ



【マイナポイントについて】 情報システム課 (☎0848-38-9308)

【カード交付申請・受取について】 市民課 (☎0848-38-9166)

## マイナンバーカードの申請・マイナポイントの申込を支援します

**出張サポートを行います** 時間 10:00~12:00、13:00~16:00

※お住まいの地域以外でも申請できます。

日時	場所	日時	場所	日時	場所
4月18日(火)	栗原公民館	5月 9日(火)	農村環境改善センター	5月22日(月)	東部公民館
4月21日(金)	土生公民館	5月11日(木)	御調いこい会館	5月26日(金)	中庄公民館
4月24日(月)	日比崎公民館	5月16日(火)	田熊公民館	5月27日(土)	栗原北公民館
4月25日(火)	瀬戸田市民会館	5月18日(木)	吉和公民館	5月28日(日)	市民センターむかいしま
4月27日(木)	重井公民館	5月21日(日)	サンボル尾道		

## 市の窓口でも支援を行っています

**時間** ●カード申請 平日9:00~16:00 (浦崎支所を除く)  
●ポイント申込 平日8:30~17:15 (浦崎支所は平日9:00~12:00、13:00~16:00)

**場所** 本庁市民課、各支所窓口

### 持参物

- マイナンバーカード申請
  - 本人確認書類 (運転免許証・保険証など)
  - マイナンバーカード交付申請書 (お持ちの人)
- マイナポイント申込
  - マイナンバーカード (数字4桁の暗証番号)
  - 本人名義のキャッシュレスサービスの決済サービスID・セキュリティコード (決済事業者から取得してください。)
  - 公金受取口座を登録する際は本人名義の口座情報の分かるもの (通帳等)

## マイナポイント第2弾 申込期限等が延長されました



マイナポイントの申込や、マイナポイントの対象となるチャージ・お買い物の期限が9月末に延長となりました。

マイナポイントが付与されるのは、令和5年2月末までにマイナンバーカードの交付申請をした人が対象です。一部、早期に終了する決済サービスがありますのでご注意ください。

## マイナンバーカード申請受付の郵便局が変わります

市内の一部の郵便局で行っていたマイナンバーカードの申請受付について、4月から浦崎郵便局のみで取り扱うこととなりました。

マイナンバーカードの申請は、郵送やスマートフォンから申請できるほか、市役所本庁、各支所 (浦崎を除く) で引き続き申請受付を行っています。

## 5月1日・2日はマイナンバーカードに関する手続きに注意

マイナンバーカードの電子証明書のシステム更改作業のため、全国の自治体で一部の業務ができません。

日 5月1日(月)・2日(火)終日

■停止される業務 ※マイナンバーカードの申請・受取は可。

- 電子証明書の新規発行・更新
- 転居によるマイナンバーカードの券面事項の変更
- 暗証番号の初期化

## 休日にも受け取れます マイナンバーカード

日 5月1日(月)・2日(火)終日

日 4月15日(土)、5月14日(日) 8:30~12:00

場 本庁市民課のみ

※市民課以外の各支所が交付場所になっている人は、交付日の4日前までに交付場所変更の連絡をしてください。

持 ●マイナンバーカード交付通知書兼照会書 (交付案内に同封)

- 本人確認書類 (交付案内参照)
- 通知カード (回収します)
- 住民基本台帳カード (回収します・お持ちの人のみ)

■料金や申込方法の記載のないものは無料または申込不要です。日・時間・期間・場所・対象・内容・定員・料金・材料金・持参物・電子メール・HPホームページ



## 第2期尾道市空家等対策計画を策定しました

空家等に関する対策を総合的かつ計画的に実施し、適切な管理が行われていない空家等がもたらす影響から市民を保護し、生活環境を保全するとともに、空家等の活用を図ります。

**計画期間** 令和5年度から令和9年度まで

空家等の適切な管理は、所有者等が自らの責任により行うことが原則です。日頃から空家等の適切な管理に努めましょう。

☎ まちづくり推進課 (☎0848-38-9347)

## みんなの人権110番



新たな人間関係を構築する際には、「誰もが大切な存在であり、違いを認め合い、お互いを思い合う」ことが大切です。

「みんなの人権110番」では、様々な人権問題についての相談を受け付けています。一人で悩まず相談してください。

**電話相談** みんなの人権110番

(☎0570-003-110：全国共通人権相談ダイヤル)

**SNS相談**

[https://www.moj.go.jp/JINKEN/jinken03\\_00034.html](https://www.moj.go.jp/JINKEN/jinken03_00034.html)

**相談時間** 平日8:30~17:15 (祝日・年末年始は除く)

☎ 広島法務局尾道支局 (☎0848-23-2883)

# 健康・福祉

## 多胎妊婦の皆さんへ 妊婦健康診査を5回分追加 助成します

多胎児を妊娠した妊婦は、頻繁な妊婦健康診査受診が推奨され、受診に伴う経済的負担が大きくなるため、妊婦健康診査の費用を追加で助成します。対象の人には案内を送付します。

- ☎ 市に住民票があり、令和5年4月1日以降に出産予定の多胎妊婦
- ☎ 多胎妊婦1人につき、妊婦一般健康診査補助券を郵送か窓口で5回分を追加交付します。
- ☎ 電話か窓口で
- ☎ 健康推進課 (☎0848-24-1960)



**献血** ☎尾道市献血推進協議会  
☎0848-24-1177

日時	場所
5/14(日) 10:00~12:00	瀬戸田体育館
13:30~16:00	

※骨髄バンクドナー登録会も開催。

☎ ☎0120-150-554  
(平日8:30~17:30)

🌐 <https://www.kenketsu.jp/Login>  
献血前日の17:00まで予約可能。  
(要会員登録)

## 18~39歳の国保加入者は無料で受診可 若年健診がスタート



18~39歳の市国民健康保険加入者で、職場等の健診を受ける機会のない人は、生活習慣病予防と早期発見のため、特定健診に準じた若年健診(血液検査・尿検査、診察など)を自己負担なしで受けられます。(1年度に1回限り)

☎ 集団健診：18~39歳、人間ドック：20~39歳

**受診方法** 市の集団健診か国保の人間ドック

☎ 受診を希望する健診に各自で申込 ※市の集団健診は折込の「健康診査お知らせ」を、国保の人間ドックは19頁でご確認ください。

☎ 無料(国保人間ドックの場合、若年健診以外の検査項目を含むため有料)

☎ 保険証 ※若年健診のための受診券の発行や、個別通知はありません。

☎ 保険年金課(健康推進課内 ☎0848-24-1962)

## 子宮頸がんを防ぐ「9価HPVワクチン」が 接種できます

4月から、「9価HPVワクチン」が定期接種化され、無料で接種できるようになりました。対象者へは随時、個別で案内を送付しています。

### ●9価HPVワクチンとは？

子宮頸がんの原因となるヒトパピローマウイルス(HPV)の感染を防ぐワクチンで、複数あるHPVのうち、9種類の感染を防ぐものです。

### ■定期予防接種

☎ 小学6年生~高校1年生相当の女子

### ■接種機会を逃した人のキャッチアップ接種

☎ 平成9年4月2日~平成19年4月1日生まれの女性(接種期間は令和7年3月31日まで)

**接種回数** 小学6年生~15歳未満：2回、15歳以上：3回

**接種場所** 県内委託医療機関 ※詳細は市HPで。

☎ 母子健康手帳、予防接種ID番号

※これまでに2価か4価のHPVワクチンを1~2回接種した人は、原則として同じ種類のワクチンを接種することをお勧めしますが、医師と相談のうえ、途中から9価ワクチンを接種することも可能です。

☎ 健康推進課 (☎0848-24-1960)

## 障害者巡回相談会

障害のある人が地域で自立した生活を送り、居住地に関係なく相談支援が行き渡るよう、専門の相談員による巡回相談を行います。

### 【因島・瀬戸田地区】

日 毎月第3水曜10:00~12:00 (予約不要)、13:00~15:00 (要予約)  
※令和6年3月は第3火曜

場 瀬戸田福祉保健センター

問 障害者サポートセンターはな・はな (因島瀬戸田センター)  
(☎0845-23-7020・FAX0845-23-7030)

E hana-inse@wakaba-innoshima.com

### 【浦崎地区】

日 6月21日(水)、10月18日(水)、1月17日(水)  
13:00~15:00 (予約不要)

場 浦崎公民館

問 障害者サポートセンターはな・はな (☎0848-29-5002・FAX0848-29-5003)

E hana-hana@mx32.tiki.ne.jp



## 感染管理に関する能力を活かし、地域で活動しています

当院の感染管理認定看護師2人が、「広島県感染症医療支援チーム」に登録しています。

このチームの一員として、県からの派遣依頼を受け、これまでに尾道市内を中心に、北は上下町・南は瀬戸田町まで、社会福祉施設等に訪問してクラスターの早期収束に向けた支援を行ってきました。

活動内容は、支援先の職員を対象に、汚染区域と清潔区域のゾーニングを始め手指衛生の正しいタイミングや防護具の着脱手順等を指導するほか、メンタルヘルスや感染管理に関する相談の対応まで多岐にわたります。

今後も感染管理に関する能力を活かし、当院の代表として広島県感染症医療支援チームや管轄保健所と連携しながら地域に貢献して行きます。

問 尾道市立市民病院 (☎0848-47-1155(代))



▲▼訪問先施設職員への指導場面



■料金や申込方法の記載のないものは無料または申込不要です。

## 国保すこやか健康塾

日 4月20日(木)・27日(木)、5月11日(木)・25日(木)、  
6月8日(木)・22日(木)、7月13日(木)・27日(木)、  
8月10日(木)・24日(木)の13:30~15:30

場 芸予文化情報センター

対 尾道市国民健康保険加入者

内 ストレッチ体操、バランス運動、筋力づくり運動など

持 屋内用シューズ、ストレッチマット(お持ちの人)、タオル、飲み物

問 因島福祉課 (☎0845-26-6218)



## 健康相談など

### こころの相談

●こころの健康・ひきこもり相談

定 2人

対 心の悩みのある人か家族、または概ね18歳以上のひきこもり状態にある人か家族(治療中でない人)

■総合福祉センター (前日までに要申込)

日 4月25日(火)、5月11日(木)  
13:30~16:30

担当 公認心理師

申 問 健康推進課 (☎0848-24-1962)

■因島総合支所

日 4月27日(木) 13:00~16:00

担当 精神保健福祉士

締 4月20日(木)

申 問 因島総合支所健康推進課 (☎0845-22-0123)

●こころの相談(前日までに要申込)

定 2人

■御調保健福祉センター

日 4月19日(水)、5月17日(水)  
13:30~15:30

対 心の悩みのある人かその家族

担当 公認心理師、保健師

申 問 御調保健福祉センター (☎0848-76-2235)

### 高齢者のなんでも相談会

■イオンスタイル尾道 東入口

日 4月26日(水) 10:00~12:00

対 65歳以上の高齢者、その家族

内 もの忘れ・生活・介護保険・困り事の相談など。物忘れ相談プログラムで物忘れのチェックもできます。

問 尾道市地域包括支援センター

(☎0848-56-1212)

西部地域包括支援センター

(☎0848-21-1262)

### 東部保健所での相談(要申込)

●アレルギー疾患相談

日 4月18日(火) 13:30~15:30

内 生活・栄養相談(子どもの相談は母子健康手帳持参)

締 前日まで

●精神保健福祉相談(精神科医師による相談)

日 5月17日(水) 13:30~15:30

場 東部建設事務所三原支所

締 5月9日(火)

●B型・C型肝炎ウイルス検査

日 5月25日(木)

締 5月19日(金)(予約時に名前・連絡先が必要)

※検査結果は次週。

●HIV抗原抗体検査・梅毒検査

日 5月25日(木)

締 前日まで(匿名予約可)

※検査結果は当日。

申 問 広島県東部保健所保健課 (☎0848-25-2011)

日日時・期間 場場所 対対象 内内容 定定員 料料金 申申込方法・申込先 問問合わせ先 電電話 保保険料金 持持参物 締締切 電電子メール HPホームページ

国保の

# 人間ドック助成

(令和5年度)

対象が20歳以上になりました



助成金額 人間ドックのみ  
… 25,000円  
人間ドック+脳MRI  
… 40,000円

※後期高齢助成金はありません。

☎ 保険年金課 (☎0848-38-9142)

## 【対象】 次の要件を満たす人

- ① 助成申請時及び受診日に、市国保に加入している人
  - ② 令和5年度中に満20歳以上になる人
  - ③ 保険料を完納し、保険料の収納状況について照会されることに同意する人
  - ④ 市が受診結果を保健指導に活用することに同意する人
  - ⑤ 脳MRI検査の助成対象は、4月1日～令和6年3月31日の誕生日で40歳以上の偶数年齢になる人
- ※特定保健指導利用中の人は指導終了後ドック受診可能。

【手続きの流れ】 ※受診日が1～3月の人も、必ず12月末までに助成申請(STEP2)をしてください。

STEP

**1** 医療機関に受診  
希望日の予約

5月12日(金)～  
令和6年3月30日(土)の間  
で希望する日を申込



STEP

**2** 決まった受診日までに保険年金課か  
各支所で助成を申請 (御調は保健福祉センター)

■ 20～39歳の人

☑ 5月1日(月)～12月28日(木)に申込 ☑ 保険証  
※39歳以下の人へは、特定健診受診券は発行しません。

■ 40～74歳の人

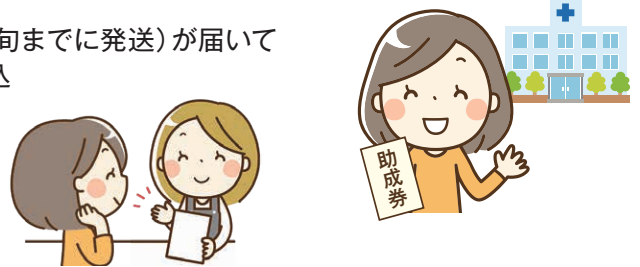
☑ 「特定健診受診券」(5月上旬までに発送)が届いて  
から12月28日(木)までに申込  
☑ 保険証、特定健診受診券



STEP

**3** 助成券を持って  
ドック受診

※人間ドック料金は、  
医療機関によって異なります。



## 検査内容

人間ドック
<b>診察など</b> 問診、診察、身長、体重、腹囲、BMI、血圧、心電図、眼底、視力、聴力
<b>貧血</b> 白血球数、赤血球数、ヘモグロビン、ヘマトクリット
<b>脂質</b> 総コレステロール、中性脂肪、HDL・LDLコレステロール
<b>糖代謝</b> 糖(空腹時)、ヘモグロビンA1c
<b>肝機能</b> AST(GOT)、ALT(GPT)、γ-GTP、ALP、総ビリルビン
<b>尿・腎機能</b> 尿糖、尿たんぱく、尿潜血、総たんぱく、クレアチニン(eGFR)、尿酸、アルブミン
<b>がん検診</b> 大腸がん(便潜血2回分)、胃がん(上部消化管内視鏡か胃X-P)、腹部エコー[*1]、肺がん(胸部X線直接撮影)[*2]

+

脳MRI (助成対象で、希望する人)

## 実施医療機関

医療機関・申込方法	
人間ドック 脳MRI検査も可能	松本病院(久保三丁目) ☎0848-37-2400
	中国労働衛生協会(平原三丁目) ☎0848-22-3803
	尾道市立市民病院(新高山三丁目) ☎0848-47-1155
	JA尾道総合病院(平原一丁目) ☎0848-22-8111 (受付13:00~16:00) ☎0848-22-8231 ※☎で受付。折り返し、病院から連絡します。
	公立みつぎ総合病院(御調町) ☎0848-76-1111
	村上記念病院(新浜一丁目) ☎0848-22-3131 ☎0848-23-3508
	因島医師会病院(因島中庄町) ☎0845-24-1210
	因島総合病院(因島土生町) ☎0845-22-2552

[\*1] 因島医師会病院と因島総合病院では腹部CTとなります。  
[\*2] 因島医師会病院と因島総合病院では胸部CTとなります。

# 子どもの定期予防接種対応医療機関一覧表



📄 予診票、予防接種ID番号、母子健康手帳

※市の予防接種ID番号は、市内に住んでいても住民票のない人や、転出届を出した人は使用できません。

■ 麻しん風しん混合ワクチンと水痘ワクチンは1歳になったらすぐに受けましょう。

■ 市外や県外で予防接種を希望する人は、申請が必要な場合がありますので、必ず事前に市にご相談ください。

☎ 健康推進課 (☎0848-24-1960)

★は要予約 市外局番 (0848)	ロタウイルス	ヒブ	小児用肺炎球菌	B型肝炎	BCG	四種混合 (百日咳・ジフテリア・破傷風・不活化ポリオ) 1期	麻しん風しん混合 1期・2期	水痘	日本脳炎 1期	日本脳炎 2期	二種混合 (ジフテリア・破傷風) 2期	接種受付日・受付時間 ●休診日
★板内科小児科医院 (西久保町) ☎37-3803	×	×	×	○	○	○	○	○	○	○	○	月~土 8:30~11:30、16:30~17:00 ●水・土 午後休診
ささき小児科医院 (西御所町) ☎22-4083	○	○	○	○	○	○	○	○	○	○	○	月~金 9:00~12:30、14:30~18:00 土 9:00~12:30、14:30~17:00 ●火・木 午後休診
★かなもと医院 (門田町) ☎23-4677	○	○	○	○	○	○	○	○	○	○	○	月~土 9:00~11:30、15:00~18:00 ●火・木・土 午後休診
★藤本医院 (栗原町) ☎23-2424	×	×	×	×	×	×	○	×	×	×	○	月・水・金 16:00~17:30
宮地クリニック (栗原町) ☎22-8855	○	○	○	○	○	○	○	○	○	○	○	月・火・水・土 9:00~11:30、15:00~18:00 金 9:00~11:30、16:00~18:00 ●木・土 午後休診
★尾道総合病院小児科 (平原) ☎22-8111	○	○	○	○	○	○	○	○	○	○	○	木 14:00~15:00
★田辺クリニック (古浜町) ☎24-1155	×	×	×	×	×	×	○	○	×	×	○	月・火・水・金 15:00~17:00
★西医院 (手崎町) ☎23-2437	○	○	○	○	○	○	○	○	○	○	○	月~金 9:00~12:00、16:00~18:00 ●木・土 午後休診
こどもクリニック さとう (久保一丁目) ☎20-7330	○	○	○	○	○	○	○	○	○	○	○	月~土 9:00~12:00、14:30~17:30 ●火・土 午後休診
★宇根クリニック (高須町) ☎47-4111	○	○	○	○	○	○	○	○	○	○	○	月・火・水・金 14:30~17:30 土 9:00~12:00
★高橋医院 (高須町) ☎46-0004	×	×	×	×	×	×	×	×	×	○	○	月~土 9:00~12:00、16:00~18:00 ●木・土 午後休診
おぐら小児科 (高須町) ☎20-2370	○	○	○	○	○	○	○	○	○	○	○	月~土 9:00~12:00、14:00~18:00 ●木・第3土 午後休診
★佐藤内科クリニック (浦崎町) ☎73-2380	○	○	○	○	○	○	○	○	○	○	○	月~金 8:30~12:00、15:30~18:00 土 8:30~12:00、14:00~16:00 ●木 午後休診
★神原こうじクリニック (浦崎町) ☎73-5617	○	○	○	○	○	○	○	○	○	○	○	月~土 9:00~12:30、15:30~18:00 ●木 午後休診
★土本ファミリークリニック (向島町) ☎44-0246	○	○	○	○	○	○	○	○	○	○	○	月・火・金 16:00~17:00
向島小児科外科クリニック (向島町) ☎44-7881	○	○	○	○	○	○	○	○	○	○	○	月~土 8:30~12:30、15:00~18:30 ●土 午後休診

■ 料金や申込方法の記載のないものは無料または申込不要です。 日・時・期間 場所 対象 内容 定員 料金 持ち参物 締切  
 申込方法 申込先 問い合わせ先 電話 ファックス 電子メール ホームページ

★は要予約 市外局番 (0848)	ロタ ウイルス	ヒブ	小児用 肺炎 球菌	B型 肝炎	BCG	四種混合 (百日咳・ジフテ リア・破傷風・ 不活化ポリオ) 1期	麻しん 風しん 混合 1期・2期	水痘	日本 脳炎 1期	日本 脳炎 2期	二種混合 (ジフテリア・ 破傷風) 2期	接種受付日・受付時間 ●休診日
★松本内科胃腸科医院 (向東町) ☎45-2277	×	×	×	×	×	×	×	×	×	○	○	月～土 8:30～12:30、16:00～18:00 ●木・土 午後休診
★公立みつぎ総合病院 (御調町) ☎76-1111	○	○	○	○	○	○	○	○	○	○	○	月・水 14:00～15:00
★八木診療所 (御調町) ☎76-2255	×	×	×	×	×	○	○	×	○	○	○	月～土 9:00～11:30、15:00～17:30 ●火・木・土 午後休診
★本多医院 (御調町) ☎76-0036	×	×	○	○	○	○	○	○	○	○	○	月～土 8:30～12:00、16:00～18:00 ●木・土 午後休診
★たなか医院 (御調町) ☎76-0160	×	○	○	○	○	○	○	○	○	○	○	月～土 9:00～12:00、15:00～18:00 ●火・木の午後、第1・3・5土の午 後・第2・4土 休診

★は要予約 市外局番 (0845)	ロタ ウイルス	ヒブ	小児用 肺炎 球菌	B型 肝炎	BCG	四種混合 (百日咳・ジフテ リア・破傷風・ 不活化ポリオ) 1期	麻しん 風しん 混合 1期・2期	水痘	日本 脳炎 1期	日本 脳炎 2期	二種混合 (ジフテリア・ 破傷風) 2期	接種受付日・受付時間 ●休診日
★巻幡内科循環器科 (因島土生町) ☎22-3111	×	○	○	○	×	○	○	○	○	○	○	月～土 9:00～12:00、15:00～18:00 ●木・土 午後休診
★眞田クリニック (因島土生町) ☎22-0867	×	○	○	×	×	○	○	○	○	○	○	月～金 15:00～18:30 土 9:00～12:30
★鈴木内科医院 (因島土生町) ☎22-9585	×	○	○	×	×	○	○	○	○	○	○	月～土 9:00～12:30、15:00～18:00 ●火・土 午後休診
★三宅医院 (因島土生町) ☎22-0554	×	×	×	×	×	×	2期 のみ	×	×	○	○	月～金 15:00～17:30
★因島総合病院 (因島土生町) ☎22-2552	○	○	○	○	○	○	○	○	○	○	○	月・水・金 11:30～12:00、14:00～14:30
★大岡耳鼻咽喉科医院 (因島田熊町) ☎22-6678	○	○	○	○	○	○	○	○	○	○	○	月～土 9:00～12:30、15:00～18:00 ●木 午後休診
★藤井医院 (因島重井町) ☎25-0088	○	○	○	○	○	○	○	○	○	○	○	月～土 8:30～12:00、16:00～18:00 ●木・土 午後休診
★森尾内科医院 (因島中庄町) ☎24-3470	×	○	○	○	×	○	○	○	○	○	○	月～土 9:00～12:30、15:00～18:00 ●土 午後休診
★藤田医院 (因島中庄町) ☎26-2030	×	○	○	○	○	○	○	○	○	○	○	月～土 9:00～12:30、15:00～18:00 ●火・木・土 午後、月末休診
★東生口診療所 (因島原町) ☎26-3050	○	○	○	×	○	○	○	○	○	○	○	月～土 8:30～12:00、15:00～18:00 ●木・土 午後休診
★児玉医院 (瀬戸田町) ☎27-0833	○	○	○	○	○	○	○	○	○	○	○	月～土 9:00～12:00、15:00～18:00 ●木・土 午後休診
★永井医院 (瀬戸田町) ☎27-0020	○	○	○	○	○	○	○	○	○	○	○	月・火・木・金・土 9:00～12:00、15:00～18:00 ●水・土 午後休診

# まめまめ通信 健診はここをチェック! 「HbA1c」ってなあに?

## ■糖尿病の可能性を知る検査

HbA1c (ヘモグロビンエーワンシー) とは、糖尿病かどうかを判断し、その進行を見る上で重要視される血液検査です。赤血球のヘモグロビンに、どの程度の糖が付いているかを測ることで、過去1~2カ月の血糖値の平均的推移が分かります。特定健診・後期高齢者健診では、自己負担無料で糖尿病の検査を受けることができます。健診の申し込みは、折込の「健康診査お知らせ」をご覧ください。

## ■糖尿病が怖い病気の原因とは?

血液中の過剰な糖は、細い血管や神経細胞を痛めて行きます。放置すると、自覚症状がないまま数年で、神経障害や失明の原因となる網膜症、腎症等の合併症が起き、人工透析が必要になる場合もあります。

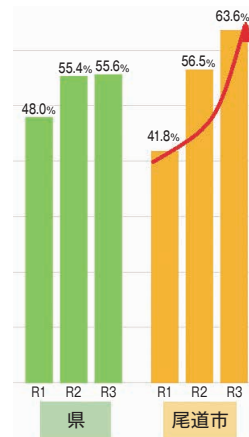
とりわけ命に危険を及ぼす合併症は、血管が傷んで破れたり詰まったりして起こる心臓病、脳卒中等の合併症です。これらの病気は要介護の原因疾患にもなります。

## ■もしも糖尿病だったら?

自覚症状がなくても受診しましょう。治療への取り掛かりが早い程、重症化を防ぎ、将来の医療費の負担も少なくて済みます。病気の予防と早期治療は最大の家計節約であり、将来の介護予防でもあります。糖尿病の治療方法は日々進歩していますので、ひとりひとりに合った治療法がきっと見つかります。また、検査結果で異常なしであっても、毎年健診を受けてHbA1c値を確認し、その変動を見ていきましょう。

健康推進課 (☎0848-24-1962)

## HbA1cが5.6%以上の人の割合



コロナ禍のためかな? HbA1cが5.6%以上(糖尿病予備軍以上)の人が、尾道市は県よりも、急激に増えているよ。あなたは大丈夫かな?



国保特定健診受診結果 (KDBシステム 様式5-2 健診有所見者状況より)

# 子育て

## 相談・講習会

【尾道地域(向島を含む)】 健康推進課 (☎0848-24-1960・☎0848-24-1966)  
 【因島・瀬戸田地域】 因島総合支所健康推進課 (☎0845-22-0123)  
 【御調地域】 御調保健福祉センター (☎0848-76-2235)

行事名	場所	日程	受付時間	対象	備考
乳児健康相談(要予約)	総合福祉センター	4月24日(月)	9:20~11:00	0~12カ月の児	☑ 身体計測、育児・栄養相談、ふれあい遊び ☑ 母子健康手帳、バスタオル
離乳食講習会(要予約)	総合福祉センター	4月17日(月)	9:50~10:00 (11:00まで)	乳児の家族 ☑8人	☑ 離乳食の進め方の話、デモンストラクション ☑ 母子健康手帳、筆記用具
	因島総合福祉保健センター	4月28日(金)	13:10~13:20 (14:20まで)		
5歳児相談(要予約)	総合福祉センター	6月1日(休) 6月8日(休) 6月20日(火)	13:00~	平成30年4月2日~5月生まれて発達など気になることがある児 ☑4/28(金)	☑ 通っている市内保育所・幼稚園(市内保育所等に通っていない人は健康推進課へ)
	因島総合福祉保健センター	5月31日(水) 6月13日(火)		平成30年4月2日~6月生まれて発達など気になることがある児 ☑4/28(金)	
パパ☆ママ準備スクール(要予約)	総合福祉センター	5月28日(日)	① 13:30~13:45 (14:30まで) ② 15:00~15:15 (16:00まで)	1人目妊娠中で妊娠6カ月以降の妊婦・夫(尾道市民) ☑各回6組 ☑5/12(金)~26(金)	☑ 出産の経過、呼吸法、沐浴実習、妊婦体験等 ☑ 母子健康手帳、筆記用具
母子健康手帳の交付(要予約)	総合福祉センター	4月23日(日)	9:00~12:00	妊娠中のご夫婦(パートナー) ☑4/21(金)	☑ 妊娠届出書、本人確認できるもの
ぽかぽかルーム体重測定の日(要予約)	御調保健福祉センター	5月12日(金)	10:00~11:30	4カ月健診後~1歳6カ月までの親子 ☑3組	☑ 身体測定、子育て相談、親子ふれあい遊び、ハーフバースデー写真撮影 ☑ 母子健康手帳、バスタオル

■料金や申込方法の記載のないものは無料または申込不要です。 日日時・期間 会場所 対象 内容 定員 料金 申込方法・申込先 問い合わせ先 電話 FAX フォックス 持ち参物 電子メール 縮切 HPホームページ

**おのみち**  
**子育て支援センター**  
 人権文化センター2階  
 月～金曜9:00～16:00  
 (祝日、年末年始を除く)  
 ☎0848-37-2409

**リズムでちよこちよ**  
 親子で心と体をリフレッシュ  
 5月12日(金) 10:00～11:30  
 ①概ね1歳半～3歳の未就園児と保護者  
 ②10組  
 ③5/2(火) 13:30～

**いんのしま**  
**子育て支援センター**  
 芸予文化情報センター3階  
 月～金曜9:00～16:00  
 (祝日、年末年始を除く)  
 ☎0845-22-1545

**キラキラ親子体操**  
 5月9日(火) 10:00～11:00  
 ①2～3歳の子と保護者  
 ②10組程度  
 講師 田中悦子さん  
 ③4/25(火)～

**タッチケア**  
 赤ちゃんに触れながら絆を深めよう  
 5月18日(木) 10:00～11:30  
 ①概ね2～6カ月の子と保護者  
 ②10組  
 講師 沖村暁美さん  
 ③5/11(木) 13:30～

**ふれあいちよこちよ**  
 親子のできるあそびのヒント  
 5月23日(火) 10:00～11:30  
 ①概ね7カ月～1歳半の子と保護者  
 ②10組  
 ③5/16(火) 13:30～

**ベビーヨーガと子育て相談**  
 5月10日(水) 10:00～11:30  
 ①2カ月～ハイハイ期までの子と保護者  
 ②10組程度  
 講師 吉廣朱美さん  
 ③4/26(水)～

**はっさくちゃんとリトミック**  
 5月17日(水) 10:00～11:00  
 ①未就園児と保護者  
 ②10組程度  
 講師 峯松里香さん  
 ③5/2(火)～

**キッズ☆ステーションで花育デビュー**  
 子どもの探求心を掘り起こそう  
 5月25日(木) 10:00～11:30  
 ①概ね2歳～就園前の子と保護者  
 ②10組  
 ③5/18(木) 13:30～

**栄養相談**  
 栄養士さんにきいてみよう  
 5月30日(火) 10:00～11:30  
 ①未就学児と保護者(毎月実施)  
 ②食事(離乳食・授乳含む)の相談や情報交換  
 ③随時受付中

**作って遊ぼう!足形アート**  
 5月19日(金) ①9:00～  
 ②10:30～  
 ①未就園児と保護者  
 ②各10組程度  
 ③5/2(火)～

**すくすくKIDS&子育て相談**  
 5月31日(水) 10:00～11:00  
 ①1～2歳の子と保護者  
 ②10組程度  
 ③5/17(水)～

**生口島**  
**子育て支援センター**  
**「はっぴい」**  
 旧東生口幼稚園  
 月・火・水・金・第3土曜9:00～16:00  
 (第3土曜前日の金曜、祝日、年末年始を除く)  
 ☎0845-28-1345

**はっぴいヨガ のびのび**  
 5月10日(水) 10:00～11:00  
 ①未就学児と保護者  
 ②5組程度  
 講師 田中友紀さん  
 ③4/19(水)～

**東尾道**  
**子育て支援センター**  
**「あしたばひろば」**  
 ペイタウン尾道組合会館内  
 月～金曜9:00～16:00  
 (祝日、年末年始を除く)  
 ☎0848-47-5585

**リトミック**  
 親子で音楽に合わせて体を動かそう  
 5月12日(金) ①9:30～10:00  
 ②10:15～10:45  
 ①①1歳で歩ける子と保護者  
 ②2歳～未就園児と保護者  
 ③各5組 講師 村尾きみかさん  
 ④5/1(月) 9:00～

**助産師さんの子育て講座**  
 5月23日(火) 10:00～11:30  
 ①妊婦・未就学児の保護者  
 ②5組程度  
 講師 吉廣朱美さん(助産師)  
 ③4/19(水)～

**歯つぽい相談**  
 歯医者さんに聞いてみよう  
 5月31日(水) 10:00～11:00  
 ①未就学児と保護者 ②5組程度  
 講師 富士田稔子さん(小児歯科専門医)  
 ③4/19(水)～

**ベビーヨーガで**  
 赤ちゃんの体のことを知ろう  
 5月17日(水) 10:30～11:30  
 ①2カ月～歩くまでの子と保護者  
 ②7組 講師 吉廣朱美さん  
 ③備バスタオル  
 ④5/10(水) 13:00～

**牛乳パックで**  
 ブーメランを作って遊ぼう!  
 5月22日(月) 10:30～11:30  
 ①概ね2歳～未就園児と保護者  
 ②7組  
 ③5/15(月) 9:00～

**向島**  
**子育て支援センター**  
**「たち」**  
 旧向東支所内  
 火・水・金・第3土曜9:00～16:00  
 (第3土曜前日の金曜、祝日、年末年始を除く)  
 ☎0848-45-1305

**みんなの食べ方飲み方相談室**  
 5月16日(火) ①9:00～10:15  
 ②10:30～11:45  
 ①未就学児と保護者  
 ②各5組  
 講師 高原香枝子さん(国際ヨガ協会)  
 ③4/25(火)～

**みつぎ**  
**子育て支援センター**  
**「みつけ」**  
 みつぎいこい会館  
 月・火・水・金曜9:00～16:00  
 (祝日、年末年始を除く)  
 ☎0848-76-0888

**すくすく子育て相談**  
 5月2日(火) 10:30～11:45  
 ①未就学児の保護者  
 ②4組程度  
 講師 保健師と管理栄養士  
 ③4/17(月)～

**花育 親子で花に触れ合おう**  
 5月23日(火) 9:30～11:00  
 ①未就学児と保護者  
 ②5組  
 講師 岡田光恵さん(花育士)  
 ③400円  
 ④5/9(火)～

**はじめてのまったりウクレレ♪**  
 5月26日(金) ①9:00～10:15  
 ②10:30～11:45  
 ①未就学児と保護者・妊婦  
 ②各5組  
 講師 おのみちウクレレ ニックナック  
 ③5/12(金)～

**わかばタイム**  
 あかちゃんとママのゆったり時間  
 5月17日(水) 14:00～15:00  
 ①2～10カ月の乳児と保護者  
 ②5組程度  
 ③4/24(月)～

**ベビーマッサージ「ハハコ」**  
 5月26日(金) ①9:30～10:15  
 ②10:45～11:30  
 ①2カ月～ハイハイ期の子と保護者・妊婦  
 ②各5組  
 講師 前有里恵さん(保育士)  
 ③5/1(月)～

**乳幼児健診**

【尾道地域(向島を含む)】 ☎健康推進課 (☎0848-24-1960・☎0848-24-1966)  
 【因島・瀬戸田地域】 ☎因島総合支所健康推進課 (☎0845-22-0123)  
 【御調地域】 ☎御調保健福祉センター (☎0848-76-2235)

健診名	場所	日程
4カ月児健診	総合福祉センター	4月27日(木)
	因島総合福祉保健センター	4月25日(火)
	瀬戸田福祉保健センター	4月21日(金)
1歳6カ月児健診	総合福祉センター	5月10日(水)・11日(木)
	御調保健福祉センター	5月11日(木)
	因島総合福祉保健センター	4月25日(火)
	瀬戸田福祉保健センター	4月21日(金)

健診名	場所	日程
3歳児健診	総合福祉センター	4月19日(水)・20日(木)
	御調保健福祉センター	5月11日(木)
	瀬戸田福祉保健センター	4月21日(金)

※対象者には個別通知します。  
 健診日の1週間前までに通知が届かない場合は、ご連絡ください。  
 なるべく住所地区のセンターで受診してください。  
 年間日程・対象者については市HPをご覧ください。

# スポーツ

## ハピバス (ハッピーバレエストレッチ) 教室

- 日** 水曜 13:30~14:30
- ※日程表による、変更の場合あり。
- 場** ござかなくんスポーツパークびんご
- 対** 16歳以上 (40~80代におすすめ)
- 内** バレエの美しい姿勢・基本動作と、健康な体づくりに大切なストレッチを組み合わせた、無理なく楽しみながら続けられる運動
- 定** 20人 講師 岡野八千穂さん
- 料** 1回1,000円
- 持** 動きやすい服装、すべりにくい靴下 (あればバレエシューズ)

- 申** 健康スポーツセンター受付で
- 申** ござかなくんスポーツパークびんご (☎0848-48-5446)

## マリンスポーツ推進のために開催する大会や行事を支援

- マリンスポーツの聖地となることを目指す事業の一環として、市内団体や市民が行う大会等の支援を行います。
- 内** 補助金の交付 (事業費の1/3以内) や運営支援
- 対** 令和5・6年度に市内で開催するマリンスポーツ大会・行事で、事業趣旨に沿ったもの

- ※まずはご相談ください。
- 申** 生涯学習課 (☎0848-20-7499)
- 縮** 令和5年度に行うもの: 4/28(金)
- 令和6年度に行うもの: 6/30(金)

## 合気道体験教室

- 日** 5月14日(日) 10:00~11:30
- 場** 生涯学習センター
- 対** 年長~小学生 (親子参加可)
- 定** 20人程度
- 持** 運動のできる服装
- 申** 尾道市合気道連盟 (野田☎090-9500-4678 ※平日は17:30以降。)

## 行事案内 ※行事案内は予定のため、変更・中止されることがあります。

4月16日(日)	中国地区春期選抜小学生バドミントン大会(2日目) 2023JリーグU-14サザンクロスA(サッカー)(4/23) 春季広島県高等学校野球大会(1回戦)(4/22・2回戦)(4/23・準々決勝)(4/30・準決勝)	び び び
	令和5年度広島県高等学校ソフトテニス春季選手権大会兼第76回県知事杯(2日目) 尾三地区高等学校総合体育大会剣道競技 国民体育大会東部支部大会(4/23)(野球) 尾三リーグ公式戦(サッカー)(4/30・5/14) グラン・ツール・せとうち2023	び 長 因 因 向
19日(水)	尾道市グラウンド・ゴルフ協会(尾道)4月月例会	向
21日(金)	因島青果(株)グラウンド・ゴルフ因島大会	因
22日(土)	第76回高等学校体育連盟総体尾三地区予選バドミントン競技大会(~4/23) 高円宮杯U-15プログレスリーグ2023(サッカー)(4/29・5/5) 令和5年度尾三地区高等学校総合体育大会ソフトテニス競技(~4/23) 尾三地区少年サッカー大会 しまなみ練成会ミニバスケットボール	び び 向 向 長
23日(日)	広島県スポーツ少年団軟式野球交流大会尾道地区予選 尾道ママさんバレーボール大会上期リーグ戦 建労しまなみ地連グラウンド・ゴルフ大会 第69回全日本総合男子尾道地区予選(2部)(ソフトボール)	向 向・御体 向 御ソ
27日(木)	尾道市医師会看護専門学校スポーツ交流会 日本男子ソフトボールリーグ第1節(~4/30)	び 御ソ
29日(祝)	HiFAユースリーグU-15広島県サッカーリーグ 2023年度ジャイアンツカップ日本リトルシニア広島県予選大会(野球) 中国四国医師庭球大会 バドミントン全国大会に向けた強化練成会 マクドナルドカップ中国地区学童軟式野球選手権大会尾道地区予選(~4/30) シャインスカップ女子の部スプリングミニバスケットボール	び び び び 向 長
30日(日)	2023年度尾三ブロック新規・有資格者審判講習会JVA(バレーボール) 第51回中国サッカーリーグ 第15回トークス杯中学ソフトテニス研修大会 しまなみスプリングカップミニバスケットボール	び び び 長
5月3日(祝)	第22回誠カップ小学生バレーボール大会(~5/5) 令和5年度第2回広島県小・中学生陸上競技記録会 SANBAFC交流会中学生大会(サッカー)(~5/4) しまなみ交流戦(野球)(~5/5) 県知事杯広島県テニス選手権大会一般の部・ベテランの部(~5/6) 第22回誠カップ小学生バレーボール大会(~5/5) しまなみ・やまなみ高校ソフトテニス研修大会(~5/5) 尾道FC中学部サッカー交流会(~5/5)	び び び び 御体・長 向 向
4日(祝)	尾道FC.B3PSJY交流大会(サッカー)(~5/6)	び
6日(土)	尾道市中学校春季総合体育大会バスケットボールの部(~5/7) 尾三地区高等学校総合体育大会(陸上競技)(~5/7) 令和5年度尾道市中学校春季総合体育大会軟式野球の部 尾道市中体連春季総合体育大会(サッカー)(~5/7・13) 令和5年度尾道市中学校春季総合体育大会軟式野球の部(~5/7) 因島G・G協会会長杯交歓大会	び び び 向 因 因
7日(日)	少林寺拳法研修会 令和5年度尾道市中学校春季総合体育大会(ソフトテニス)(1日目) 第71回西日本選手権兼第11回地区対抗尾道地区予選(ソフトボール) 2023年度尾道9人制バレーボール春季大会	び び 御ソ 長
9日(火)	尾道市グラウンドゴルフ協会尾道新緑大会 積水ハウスグループ60周年記念野球大会積水ハウス不動産グループ西日本予選ラウンド	び び
11日(木)	広島県グラウンドゴルフ交歓大会	び
12日(金)	広島県シニアテニス連盟備後地区親睦交流会 第40回西日本壮年ソフトボール大会(~5/14)	び 御ソ
13日(土)	令和5年度尾道市春季総合体育大会陸上競技の部三原市春季総合体育大会陸上競技の部世羅郡選手権大会予選会 第97回広島県教職員卓球選手権大会兼第67回全国教職員卓球選手権大会広島予選 因島連盟主催大会(サッカー) 尾道地区労福協ビーチボールバレー大会	び び び 因 長
14日(日)	第3回オープンーナメントしまなみ杯空手選手権大会 第11回全日本ジュニアチャンピオンシップ広島県予選会 ママさんバレーガイドライン審判資格者伝達講習会(バレーボール) 第103回尾三地区陸上競技記録会兼第39回全国小学生陸上競技交流大会尾道市三原市予選会 びんご地区社会人サッカーリーグ 第18回広島大会(野球) 第2回CJB杯中四国オープンソフトテニス大会 中国ろうきん杯学童軟式野球選手権大会尾道地区予選軟式野球大会 第27回尾道ライフソフトバレーボール交流会(4人制)	び び び び び 向 因 向 長
15日(月)	第42回尾道びんご会グラウンドゴルフ交流大会個人戦	び

び: ござかなくんスポーツパークびんご (☎0848-48-5446) <https://bingo-sportspark.com/>  
 長: 長者原スポーツセンター (☎0848-48-5677)  
 向: 向島運動公園 (☎0848-44-6700)  
 因: 因島運動公園 (☎0845-24-3216)  
 御体: 御調体育センター (☎0848-76-2111)  
 御ソ: 御調ソフトボール球場 (☎0848-76-2111)

■料金や申込方法の記載のないものは無料または申込不要です。日・時・期間・会場・対象・内容・定員・料金・持ち物・電子メール・HPホームページ



## 図書館の催し

### ■中央図書館 (☎0848-37-4946)

#### ●火曜名画展

日 4月25日(火)「ローマの休日」  
5月 9日(火)「グレン・ミラー物語」  
いずれも18:00～

定 40人

#### ●弦楽の響き

日 5月6日(土) 14:00～15:00  
曲目 シューマン「アダージョとアレグロ  
作品70」、ドビュッシー「アラバスク  
1番」、映画音楽など

定 70人

演奏 芝内もゆるさん(ビオラ)、重野友  
歌さん(ピアノ)、小島 燎さん(ヴァイ  
オリン) ほか

用 整理券配布 4/15(土)～

### ■向島子ども図書館

(☎0848-44-0114)

#### ●わくわく赤ちゃんと絵本講座

日 4月26日(水) 10:30～11:15

対 乳幼児と保護者

内 赤ちゃんと幼児向けの絵本の選びか  
た、絵本の読みかた、楽しみかたなど。

定 10組(要申込)

講師 まめっちょ

#### ●本のミニリサイクル市

日 5月5日(祝) 10:00～12:00

内 図書館で不要になった本や雑誌をお  
譲りします。1人10冊まで。

持 本を入れる袋

### ■みつぎ子ども図書館

(☎0848-76-3111)

#### ●貼り絵で描く「七福神」作品展

日 開催中～4月28日(金)

### ■因島図書館 (☎0845-22-8660)

#### ●Seiけしゴムはんこ絵本原画展

「Running in the dream」

日 開催中～4月29日(祝)

内 絵本の原画と季節をテーマにしたけ  
しゴムはんこ作品の展示

#### ●島の映画館 因島座

日 4月15日(土)「経世済民の男 高橋是清」  
4月22日(土)「経世済民の男 小林一三」  
いずれも10:30～

定 各回50人

#### ●折紙教室「御手洗伸先生の西洋兜と 鎧を折ってみましょう」

日 5月7日(日) 10:30～12:00

対 小学生以上 定 15人 ※要申込。

講師 坂田笑子さん(日本折紙協会講師)

#### ●春のおはなしかい

日 5月14日(日) 14:00～15:00

内 影絵、絵本の読み聞かせなど

出演 おはなしひろばポレポレ

定 30人 ※要申込。

### ■瀬戸田図書館

(☎0845-27-1877)

#### ●山崎尚美の「どうぶつずかん」

日 4月15日(土)～5月14日(日)

内 動物をユーモラスに描いた絵12作品  
と関連の短歌の展示

#### ●春のおはなし会

日 4月23日(日) 14:00～15:00

場 瀬戸田市民会館

内 絵本「わたしのワンピース」の読み聞かせ  
とオリジナルワンピース作り、ミニ人形劇  
「三びきのやぎのがらがらどん」など

定 30人 ※要申込。

出演 おはなしひろばポレポレ

用 電話かカウンターで

#### ●人形劇とあそびのひろば

日 5月13日(土) 14:00～15:30

場 瀬戸田市民会館

内 人形劇「からくり桃太郎」「ねこのおいしゃ  
さん」、絵本の読み聞かせ、ボードゲーム

定 30人 ※要申込。

出演 人形劇創造グループ

用 電話かカウンターで

## 文化財講座Iの開催

旧三井住友銀行尾道支店など、尾道  
の近代建築について、分かりやすくお話  
いただきます。

日 5月1日(月) 13:00～

場 まちなか文化交流館(旧三井住友銀  
行尾道支店)

定 60人

講師 三浦正幸さん(広島大学名誉教授)

用 電話で(定員を超えた場合は抽選)

日 4月20日(木)

用 文化振興課

(☎0848-20-7425)

## 第67回尾道市美術展

### 業者搬入受付

5月12日(金) 10:00～16:00

### 一般搬入受付

5月13日(土) 10:00～16:00

受付場所 かおり館(千光寺公園内)

応募資格 市内在住か勤務先(退職者  
を含む)・通学先・事務所を有する美  
術団体に属している人(中学生以下  
は除く)

※自己の制作した未発表作品に限る。

種目 日本画/洋画/彫刻/工芸/書  
(漢字・仮名)/写真/デザイン

応募点数 1種目につき、1人1点。

出品料 作品1点につき1,000円(ただ  
し、高校生、大学生は500円)

### 作品展示 入選・入賞作品と依頼作品

日 6月3日(土)～18日(日)

9:00～17:00(入館は16:30まで)

※月曜日休館。

場 尾道市立美術館

用 尾道市立美術館

(☎0848-23-2281)

## 「まちなか文化交流館」がオープンします

尾道市重要文化財の旧三井住友銀行尾道支店が、「まちなか文化交流館」  
(愛称:Bank)としてオープンします。市民や観光客の文化交流、休憩場所とし  
てお気軽にご利用ください。

開館日時 5月1日(月) 10:00～(オープニングイベントを開催します)

開館時間 10:00～18:00(入館無料)

休館日 毎週水曜日と12月29日～1月3日



### ■1階の一部を「交流スペース」として有料で貸し出します

展示会や講演会等のイベントにご活用ください。

利用可能日 7月1日(土)～ 利用申込開始日 5月1日(月)～

※使用料等の詳細についてはお問い合わせください。

用 文化振興課 (☎0848-20-7514)

## 「尾道文化」第41号を 発行しました

「尾道文化」は、尾道市文化協会会員  
が中心となって執筆した文芸誌です。

短歌、俳句、評論、小説など盛りだく  
さんの内容です。

文化振興課窓口や、市内の書店等で  
販売しています。



料 1,000円

申 尾道市文化協会事務局

(文化振興課内 ☎0848-20-7514)

## 第10回しまなみ音楽祭 5月の尾道音楽学校



小中学生から音大生、一般、  
アマチュアまでの生徒が、全国  
第一線で活躍する講師と共に  
学ぶ室内楽セミナーと演奏会です。  
音楽作りの現場が見学でき  
ます。



### ■室内楽セミナー

日 5月3日(祝)～5日(祝) 9:00 (3日は10:30)～21:00

場 むかいしま文化ホール、瀬戸内コミュニティハウスわたの家

### ■終了演奏会

日 5月7日(日) 11:00～19:00 場 むかいしま文化ホール

申 問 (一社) コジマ・ムジカ・コレギア (小島 ☎080-1944-2388)

HP <https://www.facebook.com/onomichi5music/>



▲しまなみ  
音楽祭HP

## 第9回音楽と風景 街角コンサート&ライブ

クラシック、ポップス、民族楽器、ジャズなど様々なジャンルの  
演奏家が、街頭パフォーマンスを繰り広げ、音楽にあふれる  
一日を演出します。

日 5月6日(土) 11:00～18:00

場 尾道旧市街地一帯、本通り商店街、しまなみ交流館 ほか

申 問 音楽と風景実行委員会 (小島 ☎080-1944-2388)



▲Facebook



■料金や申込方法の記載のないものは無料または申込不要です。日日時・期間 対対象 内容 定員 料金 申込方法・申込先 問問い合わせ先 電話 定員 料金 申込方法・申込先 問問い合わせ先 電話 定員 料金 申込方法・申込先 問問い合わせ先 電話 定員 料金

### 尾道市立美術館 (西土堂町)

#### ■町立湯河原美術館コレクション 平松礼二展

日 開催中～5月7日(日)

料 大人800円、高校・大学生550円、中学生  
以下と70歳以上(要年齢確認)は無料

9:00～17:00(入館は16:30まで)

月曜休館(祝日は開館)

☎0848-23-2281

### 尾道市立大学美術館 (久保三丁目)

■尾道市立大学大学院美術研究科 進級制作展  
大学院で専門的に制作活動を行っている、  
日本画・油画・デザインの3領域の大学院2年  
生が、院1年次の制作を発表します。

日 5月3日(祝)～6月4日(日)

10:00～18:00

水・木曜休館(祝日は開館)

☎0848-20-7831

### 尾道商業会議所記念館 (土堂一丁目)

■本因坊秀策囲碁記念館の出張展示  
「碁聖」と称された因島出身の棋士・本因坊  
秀策について、直筆の書状などからなる出張  
展示を行います。

日 4月14日(金)～5月24日(水)

10:00～18:00

木曜休館(祝日は開館)

☎0848-20-0400

### 圓鏢勝三彫刻美術館 (御調町高尾)

#### ■春季展「圓鏢勝三 悠々自適」

日 開催中～6月25日(日)

料 大人420円、高校生310円、中学生以下  
と70歳以上(要年齢確認)は無料

9:00～17:00(入館は16:30まで)

月曜休館(祝日の場合は翌日)

☎0848-76-2888

### なかた美術館 (潮見町)

#### ■パリの馨り —フランス近代絵画コレクション—

日 開催中～8月27日(日)

料 一般800円、中学・高校・大学生300円  
(市内学生無料)

9:00～17:30(入館は17:00まで)

月曜休館(祝日の場合は翌日)

☎0848-20-1218

### 本因坊秀策囲碁記念館 (因島外浦町)

#### ■本因坊秀策の遺品など展示中

尾道市の名誉市民であり、江戸時代の天才  
棋士「本因坊秀策」が記した棋譜などを展示  
しています。

料 大人310円、中学生以下無料

10:00～17:00(入館は16:30まで)

火曜休館(祝日は開館)

☎0845-24-3715

### 平山郁夫美術館 (瀬戸田町沢)

#### ■春季企画展

「平山郁夫のまなざし—敦煌と桃源郷」

日 開催中～5月28日(日)

料 一般1,000円、高校・大学生500円、  
小・中学生300円(市内小・中学生無料)

9:00～17:00(入館は16:30まで)

無休

☎0845-27-3800

### 耕三寺博物館 (瀬戸田町瀬戸田)

#### ■開館70周年記念展 前期

日 開催中～5月14日(日)

料 大人1,400円、高校・大学生1,000円、  
中学生以下無料(耕三寺境内見学込)

9:00～17:00(入館は16:30まで)

無休

☎0845-27-0800

### おのみち映画資料館 (久保一丁目)

#### ■常設展

日 開催中

料 一般520円、団体420円、中学生以下  
無料

10:00～18:00(入館は17:30まで)

火曜休館(祝日の場合は翌日)

☎0848-37-8141

## INFO お知らせ

### 無事故・無違反の 優良運転者を表彰します

該当の人には表彰状や記念品等を贈呈します。ぜひご応募ください。

【対】市内在住の交通安全協会会員で、5年以上無事故・無違反の人（5年ごとの表彰）

【申込期間】受付中～5月31日（水）9:00～17:00 ※土・日・祝日を除く。

【用紙】無事故・無違反証明書（4月1日（土）以降に自動車安全運転センターが発行したもの）と、所定の申請書を居住地の安全協会窓口へ提出

【問】  
【尾道・御調・向島地域】尾道交通安全協会（☎0848-25-5207）

【因島・瀬戸田地域】因島交通安全協会（☎0845-22-6120）

【浦崎町】福山西交通安全協会（☎084-934-4866）

### 4月16日（日）は 自転車に注意を

サイクリングイベント「グラン・ツール・せとうち2023」で、多くの自転車が走行します。車両の運転や通行にご注意ください。

【日】4月16日（日）7:20～17:00

【場】しまなみ海道沿線（向島～生口島）の島内道路・架橋部の自転車道

【問】グラン・ツール・せとうち事務局（広島テレビ放送内 ☎082-567-2500 / 平日10:00～18:00）

### 千光寺山ロープウェイの 運行時間を延長します

ゴールデン・ウィークの時期に合わせて、運行時間を延長します。

【期間】4月29日（祝）～5月5日（祝）

【運行時間】9:00～19:00

【問】千光寺山ロープウェイ（☎0848-22-4900）

## 2022尾道おやつコンテスト 結果発表

今回のテーマは「因島発祥!はっさく×尾道」。はっさくの魅力が詰まった力作ぞろいです。応募作品は各店舗等で販売しています。

### 【審査結果】

#### ●グランプリ、バイヤーイチ押し賞

八朔と桜あんのパイ [谷原菓子店]

#### ●準グランプリ

もっとはっさくピザ [ピザカフェつばさ]

ウイークエンド・アグリウム [10月のさくら]

#### ●八朔ゆかりの会会長賞

おのみち柑橘畑のはっさくカードチーズケーキ [ファームデザインズキッズ]

#### ●Wink賞

八朔・レモン・カルダモンjam+塩麹クッキー

[季節のジャムと日々のおやつ [cosakuü コサクウ]]

【問】尾道スローフードまちづくり推進協議会事務局

（農林水産課内 ☎0848-38-9212）



▲グランプリ  
「八朔と桜あんのパイ」

## 令和6年尾道市成人式

【日】令和6年1月7日（日）13:30～

【対】平成15年（2003年）4月2日～平成16年（2004年）4月1日に生まれた人  
【場】こぞかなくんスポーツパークびんご

【案内状】11月中旬に送付します。（11月1日時点で住民票がある人のみ）

※市外に転出した人で参加を希望する人は、当日受付が必要です。

※因島、瀬戸田地区からの送迎バスを運行します。ご利用の際は、事前に申し込みが必要です。

■手続き方法など成人式に関する事項は、随時HPに掲載します。

【問】生涯学習課（☎0848-20-7444・FAX0848-37-0233）

✉ shogai@city.onomichi.hiroshima.jp

## 今治市へ行こう! 姉妹都市情報

### 映えスポット 藤公園 藤まつり

【日】4月29日（祝）10:00～15:00

【場】大三島藤公園（今治市大三島町宮浦9100-1）

【内】野点茶会のほか、屋台村、句作展示、生花展、野菜や花の苗の販売コーナーなど



【問】今治市役所大三島支所（☎0897-82-0500）

【HP】<https://www.city.imabari.ehime.jp/event/?a=125>

# 中小企業融資制度

市が信用保証料の半額を負担し、料率を信用保証協会より低く設定している点が有利な融資制度です。

市内に事業所を有し、1年以上引き続き事業を営む納税成績良好な中小企業者または事業協同組合等

## 融資制度の種類

(令和5年4月1日現在)

資金の種類	融資限度額	融資期間	融資利率	信用保証料率
運転資金	普通貸付 会社・個人 1,500万円 事業協同組合等 1,800万円	10年以内 内据置 (6カ月以内)	短期年1.9%以下 (1.5%以下) 長期年2.1%以下 (1.7%以下)	所定の信用保証料率 0.45%~1.9% うち本人負担分 0.225%~0.95%
	小口貸付 会社・個人 500万円	10年以内 内据置 (6カ月以内)	短期年1.8%以下 (1.4%以下) 長期年2.1%以下 (1.7%以下)	
設備資金	会社・個人 2,500万円 事業協同組合等 2,800万円	10年以内 内据置 (1年以内)	年2.1%以下 (1.7%以下)	※所定の料率から本人負担分へ引き下げた半額部分は市が負担。

※普通貸付と小口貸付を併用する場合は、普通貸付の融資限度額内とする。  
 ※融資利率のカッコ内の利率は、広島県信用保証協会の保証付きの場合に適用する。  
 ※短期とは1年以内を、長期とは1年を超えた融資期間内をいう。

甲 商工課 (☎0848-38-9182)、市内金融機関  
 尾道商工会議所 (☎0848-22-2165)、因島商工会議所 (☎0845-22-2211)  
 尾道しまなみ商工会 (☎0848-44-3005)  
 尾道しまなみ商工会御調支所 (☎0848-76-0282)  
 尾道しまなみ商工会瀬戸田支所 (☎0845-27-2008)

## 農薬を使用する皆さんへ 農薬は正しく使いましょう

農薬を使用するときは次の点に注意しましょう。

- ◆ラベルに記載されている適用作物、使用時期、使用方法などを必ず守る。(名称が類似の作物を誤認しないよう注意する。)
- ◆農薬使用前後の防除器具を点検し、十分に洗浄されているか確認する。
- ◆農薬を使用したら、使用年月日、場所、作物、農薬名などを記帳する。
- ◆最終有効期限の切れたもの、無登録農薬等は使用しない。
- ◆農薬やその希釈液等を他容器へ移し替えたりせず、施錠された場所へ保管する。

◆不要農薬・空容器等の処理は、産業廃棄物処理業者に委託する。

詳しくは県HPをご覧ください。

甲 農林水産課 (☎0848-38-9473)  
 広島県農業技術課  
 (☎082-513-3559)

## 植えてはいけない「けし」や 大麻栽培に注意

「けし」は、葉や茎が白っぽい緑色で、茎は太く、ほとんど無毛で、葉は茎を巻き込むように付いているのが特徴です。けしや大麻は、麻薬成分を含むため、法律で栽培が禁止されているものがあります。見かけたり判断がつかなかったりするときは、ご連絡ください。

甲 広島県東部保健所生活衛生課  
 (☎0848-25-2011)

## EVENT 催し



### 因島アメニティ公園で イベント開催



日 5月5日(祝) 10:00~15:00  
 場 因島アメニティ公園、しまなみビーチ  
 内 渚のマルシェ、小早体験(予定)  
 問 渚の交番SEABRIDGE (☎0845-24-1212/10:00~17:00 水・木定休)  
 E info@sea-bridge.jp  
 HP https://linktr.ee/seabridge

### はなのわ デジタルdeスタン プラリーを開催中



実施期間 開催中~6月25日(日)  
 内 県内の花や緑の観光名所や公園等のスポット50カ所で、モバイル方式のスタンプラリーを実施  
 実施方法 専用サイトで参加登録をし、各スポットを訪問すると、GPS方式でスタンプが取得できます。  
 賞品 集めたスタンプの数に応じて、オリジナルQUOカードや広島県特産品詰め合わせセット等が当たる抽選に応募できます。



▲専用サイト

問 ひろしまはなのわ魅力推進協議会事務局(広島県都市環境整備課内 ☎082-513-4142)

## LECTURE etc... 教室・講座

### 公民館自主サークル活動



市内各公民館では、住民の皆さんが自主的にサークルをつくり、活動しています。参加希望の人は、各公民館か中央公民館へお問い合わせください。  
 各公民館に、自主サークル名と活動日時が載っている冊子がありますので、ご利用ください。  
 ※定員の関係等で入会できない場合があります。  
 ※会費等が必要です。  
 甲 中央公民館 (☎0848-38-1243)

■料金や申込方法の記載のないものは無料または申込不要です。日日時・期間 会場所 対象 内容 定員 料金 持ち参物 電子メール HP ホームページ

## 尾道市立大学公開講座 「尾道文学談話会」



日本文学科を中心とした尾道市立大学の教員が、文学や言葉にかかわる様々な話題を提供し、市民の皆さんと語り合う談話形式の公開講座です。5月から順次開催する1回目です。

### ■演題 昔話の夢—信じ続けた人—

講師 藤井佐美 (日本文学科教授)

日 5月13日(土) 14:00~15:30

場 市役所本庁 定 20人

申 メールか電話で

申 尾道市立大学地域総合センター  
(☎0848-22-8312 (内線260)  
平日9:00~16:00)

✉ csc@onomichi-u.ac.jp

## レザーアート



### 手縫いでつくる革バッグor小物

日 5月の第2・3金曜、6~10月の第1・3金曜 19:00~20:50 (全12回)

場 勤労青少年ホーム

対 市内在住か勤務先のある15~34歳の人(学生は除く)

※定員に達しない場合、対象者以外の受講可(高校生は除く)。

内 型や色を選んでオリジナルの革バッグか革小物を作成

※装飾等の追加加工可(有料)。



定 10人

講師 杉谷公紀さん (SugiS代表)

料 10,000円(材料費)

持 筆記用具、エプロン、カッター、大きめのはさみ

締 4月26日(水)

申 尾道市勤労青少年ホーム

(☎0848-22-5396/9:00~20:00)

## 令和5年度 定期救命講習



対 市内在住か勤務地のある人

定 30人程度(実施会場により相談)

申 消防署で配布している申込用紙を警防課か消防署へ  
(市HPからダウンロードも可)

締 開催日の概ね2週間前まで

申 尾道市消防局警防課 (☎0848-55-9122)

講習種別・時間	実施日	開催場所	講習内容
普通救命講習Ⅰ 9:00~12:00	4/25(火)	消防局	成人に対する心肺蘇生法 AEDの取扱い 窒息時の異物除去 止血法
	7/ 5(水)	因島消防署	
	10/10(火)	消防局	
	1/13(土)	消防局	
	1/14(日)	因島消防署	
普通救命講習Ⅲ 9:00~12:00	5/13(土)	消防局	小児・乳児・新生児に対する心肺蘇生法 AEDの取扱い 窒息時の異物除去 止血法
	5/14(日)	因島消防署	
	7/11(火)	消防局	
	11/ 9(水)	消防局	
上級救命講習 9:00~18:00	9/10(日)	消防局	普通救命講習の内容に加え、傷病者管理法、 外傷の手当、搬送法/試験(筆記・実技)

RECRUIT  
etc...

募集



### 市民農園使用者募集



対 市内在住で農地を持っていない人

※1世帯につき1申込のみ。

募集区画

①にしふじ 9区画(西藤町1309-2)

②向島田ノ頭 1区画(向島町4916)

③向東松ヶ峠 3区画(向東町5320)

※4月21日(金)現地で抽選予定。

使用料 年間2,550円

申 農林水産課・各支所で配布の申込用紙を提出

締 4月19日(水)

申 尾道市農林水産課

(☎0848-38-9212)



### 2023西日本学生トライアスロン選手権 尾道因島大会 ボランティア募集



日 6月4日(日) 7:00~15:00

※活動内容や場所による。

場 しまなみビーチ・因島アメニティ公園  
周辺特設コース

対 市内在住か通勤・通学している人(中学生以上)

募集人数 100人

内 コース(沿道)の整理、エイドステーション業務など

※ボランティアTシャツ、弁当、飲料水は支給します。

締 4月28日(金)

申 電子申請で



▲電子申請

その他 5月にボランティア説明会を開催します。当日は主催者側でボランティア保険に加入します。

申 西日本学生トライアスロン選手権尾道因島大会実行委員会事務局(生涯学習課内☎0848-20-7499)

## 市営住宅入居者募集

2月定期募集の公開抽選後に入居希望者がなかった住宅について、随時募集として先着順で入居申込を受け付けています。

詳しくは、市HPをご覧くださいか、お問い合わせください。

※すでに申込みがある住宅は除く。

締 4月28日(金)

申 市営住宅管理センター  
(☎0848-21-1266)

## 消費生活相談員(会計年度任用職員)募集

**仕事内容** 消費生活に関する相談とそれに関する業務、消費者啓発に関する業務(出前講座講師を含む)

### 勤務場所

尾道市消費生活センター(商工課内)

**任用期間** 6月1日～令和6年3月31日まで(締4月28日(金)任用開始日は相談可・更新の可能性あり)

**勤務時間** 9:00～17:00(月～金曜のうち週3日～4日勤務)

**募集人員** 1人

### 必要な資格・免許

普通自動車免許(AT限定可)など

※詳しくは市HPをご覧くださいか、お問い合わせください。

申 商工課(☎0848-38-9183)



▲市HP

## 協働のまちづくり推進委員会 市民委員を募集します

市民の皆さんと市の協働のまちづくりを推進するため、尾道市のまちづくりに関心のある人を募集します。

※市内在住か、通勤・通学する人(高校生、大学生を含む)

定 5人

**委嘱期間** 2年(5月1日～令和7年4月30日)

※履歴書(市販のもの)と作文を郵送で【作文テーマ】協働をテーマにしたまちづくり活動や、これから取り組もうとする協働への想いなど

※800字程度、A4サイズ、様式自由、パソコン作成可。

締 4月24日(月) ※消印有効。

申 〒722-8501 久保一丁目15-1  
政策企画課(☎0848-38-9435)

## しまなみサイクルオアシス 協力者募集

サイクリスト向けの休憩所(水・トイレの提供、物品貸出管理)として開放できる「しまなみサイクルオアシス」を募集します。



※市内に所在する企業、店舗など

**募集期間** 4月10日(月)～28日(金)

**募集件数** 5件程度

※立地等を考慮し、書類審査で決定。

申 観光課(☎0848-38-9184)

E kanko@city.onomichi.hiroshima.jp

## 尾道市職員採用候補者試験(前期)を実施します

令和6年4月採用予定の尾道市職員採用候補者試験(前期)を6月下旬に実施する予定です。募集職種は次のとおりです。

### 試験区分

事務職
技術職(土木)
技術職(建築)
技術職(電気)
幼稚園教諭・保育士
保健師
障害者対象 【事務職、技術職(土木)、技術職(建築)、技術職(電気)、幼稚園教諭・保育士、保健師】

※新型コロナウイルス感染症の発生状況等に応じて、試験日程・場所・方法を変更する場合があります。

※詳細は、市HP(5月)や広報おのみち5月号に掲載予定。

※後期(10月)に、今年度高校を卒業する人や職務経験者も対象とした事務職等の試験を実施予定。

申 職員課(☎0848-38-9342)

## 自衛官募集

募集種目	受験資格	受付期間(締切日必着)	試験日 ※いずれか1日を指定
自衛官候補生	18歳以上33歳未満の者(32歳の者は、採用予定月の末日現在、33歳に達していない者)	受付中～5月25日(木)	※1次 5月26日(金)～27日(土)
			※2次 6月2日(金)～3日(土)
一般曹候補生		受付中～5月9日(火)	1次 5月20日(土)
			※2次 6月18日(日)～20日(火)

申 自衛隊広島地方協力本部尾道出張所(☎0848-22-6942)



▲自衛隊広島地方協力本部HP

■料金や申込方法の記載のないものは無料または申込不要です。日・時・期間・場所・対象・内容・電話・定員・料金・アクセス・保持物・電子メール・HPホームページ

# 令和5年度 尾道市 出前講座 一覧



市の職員等が地域に出向き、市の施策や制度・事業などを説明する講座です。

☑ 市内在住か通勤・通学している概ね10人以上で構成された団体

時間 勤務日の9:00～17:00の間で2時間以内  
※会場は申し込みの団体等でご用意ください。  
※申込・問い合わせは、講座の担当課へご連絡ください。

	講座名	担当・電話番号
市政のしくみ	1 尾道市総合計画	政策企画課
	2 尾道市まち・ひと・しごと創生総合戦略	☎0848(38)9316
	3 選挙制度のしくみ	選挙管理委員会事務局 ☎0848(38)9258
教育文化	4 「親の力」をまなびあう学習プログラム講座	生涯学習課 ☎0848(20)7444
	5 子どもと電子メディアの付き合い方	生涯学習課 ☎0848(37)8744
	6 尾道市の補導活動	
暮らし・環境	7 ごみ分別説明会(尾道地域、御調町、向島町)	清掃事務所 ☎0848(48)2900
	8 ごみ分別説明会(因島地域、瀬戸田町)	南部清掃事務所 ☎0845(24)0432
	9 ごみ処理(尾道市クリーンセンター施設見学)	衛生施設センター ☎0848(48)2900
	10 し尿処理(おのみち地区し尿処理場見学)	
	11 尾道市の下水道(浄化センター見学)	上下水道局下水道課 ☎0848(47)5111
	12 尾道の水道について(浄水場施設見学)	上下水道局浄水課 ☎0848(46)1488
	13 尾道の水道について(小学校出前授業)	
	14 地域公共交通	政策企画課 ☎0848(38)9316
	15 本州四国連絡橋(しまなみ海道)について	
	16 鳥獣被害対策講座	農林水産課 ☎0848(38)9473
17 環境保全・地球温暖化対策	環境政策課 ☎0848(38)9434	

	講座名	担当・申込先
健康・福祉・子育て	18 ことばとあそび(子どもの心の育て方)	健康推進課
	19 危険がいっぱい!乳幼児を事故から守ろう!	☎0848(24)1960
	20 キッズライフスタイル(乳幼児の生活習慣)	御調保健福祉センター ☎0848(76)2235
	21 子どもの予防接種について	
	22 あなたと大切な人を守る感染症予防	
	23 フレイル予防	健康推進課
	24 こころのサインに気づいたら(心の健康)	☎0848(24)1962
	25 みんなで歯っぴーライフ! (歯の健康)	御調保健福祉センター ☎0848(76)2235
	26 おのみちいと健診について学ぼう!	
	27 メタボと言われたら	
	28 国保・後期高齢者医療制度について	保険年金課 ☎0848(38)9107
	29 高齢者福祉サービス	
	30 介護予防	高齢者福祉課(地域包括支援センター)
	31 高齢者の権利を守るために	☎0848(38)9137
	32 認知症サポーター養成講座	
	33 介護保険制度	高齢者福祉課 ☎0848(38)9119
	34 子ども食堂について	子育て支援課 ☎0848(38)9205
35 保育所・認定こども園について	子育て支援課 ☎0848(38)9207	
36 大人も子どもも一緒にあそぼう	おのみち子育て支援センター ☎0848(37)2409	
安全・安心	37 防災講座	総務課 ☎0848(38)9216
	38 防火指導	尾道消防署 ☎0848(55)9124
		尾道西消防署 ☎0848(22)0119
		因島消防署 ☎0845(24)0119
	39 普通救命講習Ⅰ	消防局警防課 ☎0848(55)9122
	40 普通救命講習Ⅱ	
	41 普通救命講習Ⅲ	
	42 救命入門コース	
	43 救急指導	
	44 防災研修・施設見学	消防局予防課 ☎0848(55)3113
45 消費生活出前講座	商工課 ☎0848(38)9183	
まちづくり・人権	46 地域のことを話し合おう	政策企画課 ☎0848(38)9435
	47 会長の便利帳	
	48 「尾道の景観」について	まちづくり推進課 ☎0848(38)9223
	49 空き家対策講座	まちづくり推進課 ☎0848(38)9347
	50 人権学習会(人権・平和・男女共同参画等)	人権男女共同参画課 ☎0848(37)2631
	51 障害の特性と合理的配慮について	社会福祉課 ☎0848(38)9124

※各講座の内容は、HPに掲載しています。

駅前ステージ・駅前港湾緑地周辺

29日祝

- 11:00~ 開会セレモニー [尾道市立幼稚園児ええじゃん披露]
- 11:40~ 尾道観光親善大使認定式
- 12:00~ 姉妹都市交流式典・郷土芸能披露  
今治市/延喜獅子舞保存会  
尾道市/尾道正調三下がり・備後かわち太鼓
- 13:00~ 春の吹奏楽祭
- 14:20~ ええじゃんSANSА・がり 踊り披露  
[一般・グランプリ部門]
- 18:10~ ええじゃんSANSА・がり表彰式  
[一般・グランプリ部門]

30日日

- 10:00~ 公立保育所・認定こども園・法人立保育園園児ええじゃん披露
  - 10:50~ ええじゃんSANSА・がり 踊り披露/表彰式 [幼児・小学生・中学生部門]
  - 15:50~ 神輿の披露
  - 16:35~ フィナーレ [ベッチャーサンバ・ベッチャー太鼓]
  - 17:10~ 閉会セレモニー
- ※第80回記念事業を予定しています。詳しくは公式HPでご案内します。

- 9:00~18:00 いけばな展 (尾道港湾ビル) ※30日は17:00まで。
- 10:00~15:00 尾道みなと祭クルーズ (尾道港~尾道大橋)
- 10:00~15:30 こいのぼりキット配布 [20円] (本部テント横) ※30日のみ。
- 10:00~19:00 飲食屋台村 ※30日は17:00まで。
- 10:00~19:00 祭ってええじゃん! 尾道JCみなと縁日 ※30日は17:00まで。

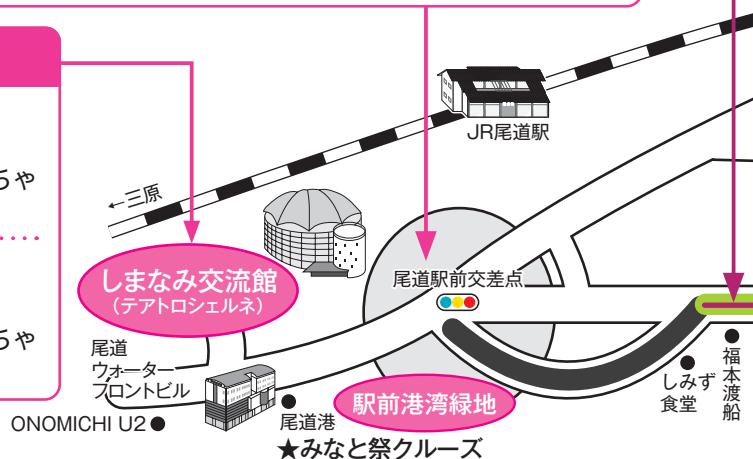
しまなみ交流館

29日祝

- 11:00~16:00 春の吹奏楽祭
- 10:00~17:00 フリーマーケット (広場)
- 10:00~16:30 子育て応援ひろば~イクちゃんベビールーム~

30日日

- 10:00~17:00 困碁のまちPR事業
- 10:00~17:00 フリーマーケット (広場)
- 10:00~16:30 子育て応援ひろば~イクちゃんベビールーム~



車両交通規制

※次の区間は車両 (自転車も含む) の通行ができません。

- 市道尾道駅前尾崎線 (駅前交差点~しみず食堂前)  
29日祝) 13:30~18:30、30日(日) 10:00~17:30
- 市道尾道駅前尾崎線 (しみず食堂前~尾道渡船東側)  
29日祝) 13:30~18:30、30日(日) 10:00~16:00
- 本通り商店街 (芙美子像先~梶田時計店)  
29日祝)・30日(日) 11:00~20:00

※上記の規制時間にかかわらず、行事終了後、安全な通行が確保された時点で規制解除します。  
※規制時間中は渡船への車の乗船はできません。

無料駐車場

- ① 29日祝) 10:00~20:00、30日(日) 10:00~18:00
    - ① 栗原小学校 ※無料シャトルバスを運行します。
    - ② 向島中央小学校 ※渡船 (有料) をご利用ください。
  - ② 29日祝) 9:00~22:00 } フジグラン尾道  
30日(日) 9:00~21:00
  - ③ 29日祝) 12:00~20:00 } ベイタウン尾道  
30日(日) 10:00~18:00
- ②・③ 会場まで路線バス (有料) をご利用ください。

■料金や申込方法の記載のないものは無料または申込不要です。 日日時・期間 会場所 対象 内容 定員 料金 持ち参物 電子メール HPホームページ



行事の内容・会場・時間等が変更となる場合がございます。

問 尾道港祭協会 (☎0848-38-9184・FAX 0848-37-2377)

HP <https://www.onomichi-matsuri.jp/>



## スタンプラリー (会場全体)

**29日 祝・30日 日** 10:00~16:00 (抽選は17:00まで)  
※配布場所はしまなみ交流館前広場。

## 神輿練り歩き (御袖天満宮~新開地区)

**29日 祝** 19:00~21:00

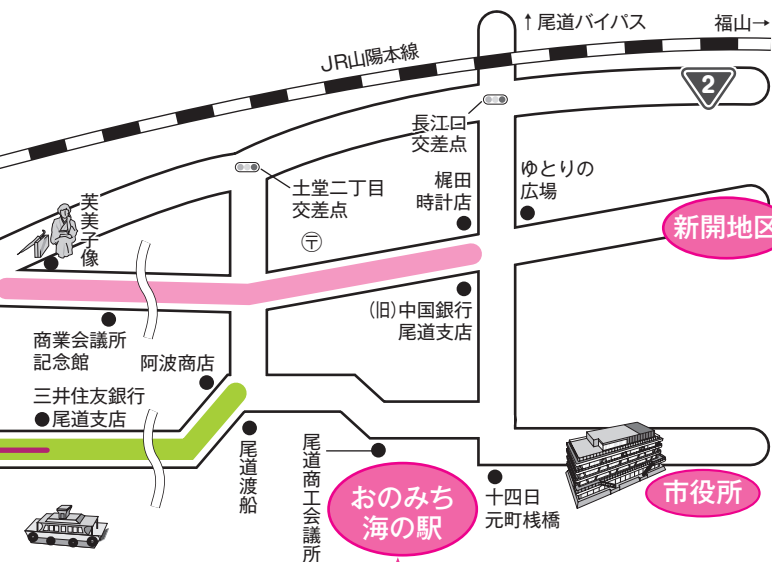
## 海岸通り

(三井住友銀行前 → しみず食堂付近)

## ええじゃんSANSA・がり 踊り

**29日 祝** 13:50~ 一般・グランプリ部門

**30日 日** 10:20~ 幼児・小学生・中学生部門



駐車場の台数に限りがありますので、公共交通機関等をご利用ください。

## 尾道本通り商店街

**29日 祝・30日 日** 11:00~17:00

本通りグルメストリート

**30日 日** 14:30~15:20 神輿巡行

## おのみち海の駅

**29日 祝**

11:30~ 海上保安部海上パレード  
(おのみち海の駅~東御所海域)

18:00~21:00 ヨットイルミネーション

●無料体験航海 ※事前受付終了。

**30日 日** 尾道海技学院無料体験乗船

10:00、10:30、11:00、13:00、13:30、  
15:00、15:30~

※当日、各便10分前までに受付。

きれいなまつり事業 ~あなたのまつり わたしのまつり きれいなまつり~ ※会場全体。

ごみの分別回収にご協力ください。



# 相談

内 容	日 時	場 所	申込・問い合わせ先
<b>弁護士相談 [要予約]</b> (法律相談全般) ※受付は4月17日(月)から。 ※相談時間は20分。	5月1日(月) 13:00~15:00	尾道市役所	秘書広報課 ☎0848-38-9395 すでに弁護士に相談中のもの、 書面の作成やチェックについて の相談などは対象外です。また、 相談は1回限りで、繰り返し相談 することはできません。
	5月19日(金) 13:00~15:00		
<b>司法書士相談 [要予約]</b> (土地・建物の登記ほか) ※相談時間は30分。	5月9日(火) 13:00~16:00	向島支所	
	5月15日(月) 13:00~16:00	尾道市役所	
	5月17日(水) 13:00~16:00	因島総合支所	
	5月18日(木) 13:00~16:00	御調支所	
<b>行政相談</b> (国等に対する意見ほか。行政相談委員が対応)	5月8日(月) 13:00~16:00	因島総合支所/尾道市役所/向島支所	
<b>弁護士法律相談 [要予約]</b> ※利用には収入などの条件あり。 ※相談日の一週間前の10:00から予約受付。	5月10日(水) 10:00~16:00	広島地方裁判所 尾道支部内(新浜一丁目)	広島弁護士会尾道地区会 ☎0848-22-4237
	5月24日(水) 10:00~16:00		
<b>行政書士無料相談会</b> (相続・遺言・農地法その他許認可手続き)	5月13日(土) 13:00~16:00	総合福祉センター	広島県行政書士会尾道支部 ☎0848-29-6514
<b>空き家バンク「空き家相談会」</b> ※対象地域はお問い合わせください。	4月18日(火) 10:00~16:00	北村洋品店 (三軒家町3-23)	NPO法人尾道空き家再生プロジェクト ☎080-5624-5067
<b>東部地域県民相談室</b> (離婚・相続・借金・近隣トラブルほか)	月~金曜(祝日を除く) 9:15~12:00、13:00~16:00	広島県福山庁舎3階	東部地域県民相談室 ☎084-931-5522 (※1)
<b>人権相談</b> (差別などの人権問題ほか。人権擁護委員が対応)	4月20日(木) 13:00~16:00	向島支所	人権男女共同参画課 ☎0848-37-2631 (※2)
	4月24日(月) 13:00~16:00	尾道市役所	
	4月25日(火) 13:00~16:00	瀬戸田支所	
<b>くらしサポートセンター尾道</b> (働きたくても働けない、経済面で生活に困っているほか)	月~金曜(祝日を除く) 9:00~16:00	総合福祉センター	くらしサポートセンター尾道 ☎0848-21-0322
<b>子育て世代包括支援センター“ほかぼか”</b> <b>[来所相談要予約]</b> (妊娠・出産・子育て)	月~金曜、第4日曜(祝日を除く) 8:30~17:15	総合福祉センター	健康推進課 ☎0848-36-5003
<b>青少年相談室</b> ※来所相談可。 (子どもの非行・学業・感情・家庭・いじめ)	月~金曜(祝日を除く) 9:00~15:30	青少年センター (旧筒湯小学校内)	青少年センター ☎0848-37-9459
<b>年金相談(公的年金制度全般) [要予約]</b> ※予約締切時間は、希望日の前日(土・日・祝日を除く)の12:00まで。	火・木曜 10:00~15:30	尾道市役所	三原年金事務所 ☎0848-63-4111 (※3)
	月曜 10:00~15:30	因島総合福祉保健センター	
	金曜 10:00~15:30	向島支所	
<b>消費生活相談</b> (電話相談可)	月~金曜(祝日を除く) 9:00~12:00、13:00~17:00	尾道市役所	尾道市消費生活センター ☎0848-37-4848
<b>尾道しごと館[予約優先]</b> (仕事や就職に不安や悩みを持つ人の相談窓口) ※電話相談、オンライン相談可。	4月20日(木) 16:30~19:20	尾道市役所	商工課 ☎0848-38-9183 しまおこし課 ☎0845-26-6212
	5月11日(木) 13:30~16:20		
	4月19日(水) 13:30~15:20	因島総合支所	
	5月17日(水) 13:30~15:20		
<b>因島一日職業相談会</b> ※事前にお問い合わせください。	4月19日(水) 10:00~14:00	因島総合支所	ハローワーク尾道 ☎0848-23-8609
	5月17日(水) 10:00~14:00		
<b>就職支援セミナー</b> (応募書類作成・面接対策・実践コースなど)	月2回(お問い合わせください。)	ハローワーク尾道	
	月1回(お問い合わせください。)	因島総合支所	

※1 東部地域県民相談室については、広島県生活センター(☎082-223-8811)でも相談できます。

※2 人権相談については、広島法務局尾道支局(☎0848-23-2883)でも相談できます。

※3 5月4日(木)・5月5日(金)は祝日のため、開催しません。

◆総合福祉センターにおいても、各種相談を行っています。☎社会福祉協議会(☎0848-21-0322)

■料金や申込方法の記載のないものは無料または申込不要です。

申込方法・申込先  
 日時・期間  
 会場  
 対象  
 内容  
 電話  
 定員  
 料金  
 ファクス  
 持ち参り物  
 電子メール  
 印刷  
 HPホームページ

## 新生活! 若者を狙うマルチ商法・もうけ話に注意!

### ? 相談内容

大学の先輩からセミナーに誘われて参加すると、「海外の事業者に投資をするとAIによる自動運用で毎月簡単に配当金10万円が手に入る」と説明を受けた。さらに「投資をするお金がないなら学生ローンを組めばよい」と言われ、ローンを組み、100万円投資したが、全く配当金は入らなかった。(19歳 男性)

### ! アドバイス

もうけ話の実態や仕組みが分からない場合には、契約しないよう助言しました。相談者は成年なので、契約すると責任や義務が生じることを説明し、親しい先輩や友人から誘われたとしても、はっきりと断るよう付言しました。  
◆18歳から成人です。新生活の時期は特に若者がトラブルに巻き込まれやすいので注意しましょう。

■消費生活に関するトラブル等について、気軽にご相談ください 〓尾道市消費生活センター(商工課内 ☎0848-37-4848)

### + 休日 当番医

※内科系・小児科系・外科では、昼食時間などによりお待たせする場合があります。  
※変更になることがありますので、尾道市消防局(☎0848-55-9120)または当番医へ受診前に電話でご確認ください。  
※毎日(土・日・祝日を含む)20:00~23:00は夜間救急診療所(門田町 ☎0848-38-9099)で診察しています。  
急なけがや病気の際はご利用ください。

### 尾道地区

※市外局番「0848」

#### 尾道市医師会 《内科系・小児科系・外科》

診療時間 9:00~17:00(時間厳守)

月日	内科系	小児科系	外科
4月16日	山本病院 高須 ☎46-0634	こどもクリニックさとう(小) 久保1 ☎20-7330	かなもと医院 門田 ☎23-4677
23日	高亀医院 久保2 ☎37-3102	向島小児科外科クリニック(小・外) 向島 ☎44-7881	高亀医院 久保2 ☎37-3102
29日	平原クリニック 平原2 ☎21-2021	西医院(内・小) 手崎 ☎23-2437	上野整形外科 高須 ☎46-0080
30日	森本医院 天満 ☎22-5009	田辺クリニック(内・小) 古浜 ☎24-1155	古島整形外科 高須 ☎20-2222
5月3日	藤田内科医院 長江1 ☎20-7133	土本ファミリークリニック(小・内) 向島 ☎44-0246	笠井病院 久保1 ☎37-2308
4日	湯浅内科 土堂2 ☎23-7070	こどもクリニックさとう(小) 久保1 ☎20-7330	三宅医院 向島 ☎44-1048
5日	弘田内科クリニック 栗原西2 ☎20-1266	おぐら小児科(小・内) 高須 ☎20-2370	得本医院 向島 ☎45-0555
7日	平櫛内科医院 栗原東2 ☎22-9748	ささき小児科医院(小・内) 西御所 ☎22-4083	板阪整形外科クリニック 高須 ☎56-0506

#### 尾道市歯科医師会 《歯科》

診療時間 9:00~13:00(時間厳守)

月日	歯科
4月16日	古川歯科医院 美ノ郷 ☎48-2666
23日	ほていや歯科 新高山2 ☎56-0821
29日	三藤歯科医院 門田 ☎23-5533
30日	みやもと歯科医院 三軒家 ☎22-8211
5月3日	大元歯科医院 尾崎本 ☎37-3332
4日	荻田歯科医院 天満 ☎22-5650
5日	柏原ファミリー歯科 向島 ☎45-4618
7日	宗永歯科医院 向東 ☎44-6470

### 瀬戸田地区

※市外局番「0845」

診療時間 9:00~17:00(時間厳守)

月日	医療機関
4月16・29・30日、5月3・4・5・7日	瀬戸田診療所 ☎27-2161
4月23日	永井医院 ☎27-0020
5月14日	児玉医院 ☎27-0833

### 因島地区

※市外局番「0845」

因島医師会病院(因島中庄町)がすべての休日に対応します。 ☎24-1210

診療時間 9:00~15:30(時間厳守)



### 225 レモンの島を駆け抜ける！ せとだレモンマラソン

「瀬戸田の魅力、発見」をコンセプトに、第1回目となる「せとだレモンマラソン」が開催されました。

日本各地から参加した424人のランナーが、しおまち商店街や高根島などのコースを走り、柑橘の香りや町並みなどの瀬戸田の魅力を体感していました。

また大会運営では環境負荷低減にも取り組んでおり、ランナーは受付時に配られるソフトボトル・カップを携帯して出走し、コース上のエイドステーションで自ら給水して紙コップなどのごみ削減に務めていました。



### 325 東尾道多目的競技場完成行事

東尾道市民スポーツ広場の北面グラウンドを改修し、ロングパイル人工芝競技場が完成しました。

これを記念して完成式典が開催され、主催者である尾道市長、教育長をはじめ多数の来賓の方々が式典へ参加しました。式典終了後はロングパイル人工芝体験会が開催され、参加者は人工芝の感触を確かめたり、フライングディスク等で体を動かしました。



### 325 尾道市×シネマ尾道コラボ企画 2022

空き家再生プロジェクトの豊田雅子さんと、映画監督の城定秀夫さんをゲストに迎え、街歩き&トークイベントが開催されました。

前半の街歩きでは、豊田さんの案内で尾道の映画ゆかりの場所などを巡りました。参加した人たちは坂道に苦戦しながらも、尾道の歴史や再生された空き家に心を動かされたようでした。後半は、参加者の質問も交えながらのトークイベントが行われました。尾道や空き家、映画への思いの詰まったイベントとなりました。



### 326 車いすテニスを体験しました！

こざかなくんスポーツパークびんごで、車いすテニスの体験会があり、テニス経験者から未経験者までおよそ25人が参加しました。

初めは、車いすの操作に戸惑っていましたが、練習するうちにボールを打ったり、サーブが出来るようになりました。

家族で参加した栗原小4年生の大川菜月さんは「車いすでのテニスはとても難しかったけど、楽しかった。またしたいです」と笑顔で話していました。