

尾道市



健康診査 お知らせ

2人に1人ががんになる時代！

がんは早期発見・早期治療で約90%以上の方が助かります。今、元気だし自分に関係ない？ 時間がない？ 面倒くさい？ から..
お得なけんしんなのに、受けないなんてもったいない。
 症状がない**今こそ**、あなたの未来のために受診してほしい♥

けんしん受診まで **たった2ステップ!**

※がん検診は、医療保険の種類に関係なく受けることができます。尾道市に住所を有する人が対象です。

ステップ1 受診方法を決める 受診できる年齢・けんしん項目については2ページへ

集団健診で受ける場合

- ① けんしん日・会場を決める
 3ページへ

医療機関で受ける場合

- ① けんしん内容・医療機関を決める
 4～5ページへ

ステップ2 申し込む ★年齢は、年度末年齢(令和6年3月31日時点)で判定します。

Webか電話で申し込む 1・6・7ページへ

Webで申し込む

スマホ・パソコンで

右のQRコードを読み込む



【スマートフォン用】

電話で申し込む

コールセンターへ電話

【集団健診専用フリーダイヤル(無料)】

よやく におのみち

☎ 0120-489-203

月～金 9:00～17:00(祝日除く)



※予約確定者には、けんしん日の1週間から10日前までに自宅に問診票などが届きます。

② 医療機関に電話で予約

- その際に、
「尾道市のけんしん」を受けたい!
 と言ってください。



■個人情報保護に関して
 健診書類に記載された事項及び健診結果(精密検査含む)は、尾道市及び健診委託機関等において保存し、保健指導等に活用します。あらかじめご了承ください。

集団健診受診

けんしん日から約1ヶ月程度で結果が届く。

医療機関健診受診

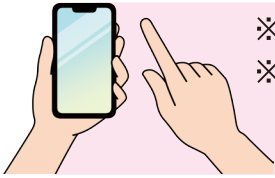
受診した医療機関から結果を聞くまたは結果が届く。

※精密検査が必要と判断された場合には、必ず医療機関で精密検査を受診してください。

【申し込み方法】 * 医療機関健診の申し込み方法は、従来と変更ありません。医療機関に電話で予約。

1. Web (インターネット) で申し込み (24時間申し込み可)

スマートフォン、パソコンで簡単!
けんしんの空き状況を確認してから申し込みができます。



※メールアドレス等本人情報の登録（アカウント登録）が必要です。
※迷惑メール設定をされている場合は、Web 予約に必要な自動送信メールを受信できない場合があります。
自動送信メール (kenko@aitel-reservation.jp) の受信ができるよう設定をご確認ください。

Web 申し込みの流れ

集団健診日程は3ページをご覧ください

① 「尾道市けんしん予約ナビ」へアクセス



スマートフォンの場合

右記 QR コードから
簡単申し込み

スマートフォン用 QR コード⇒



パソコンの場合

「尾道市けんしん予約ナビ」で検索

尾道市けんしん予約ナビ



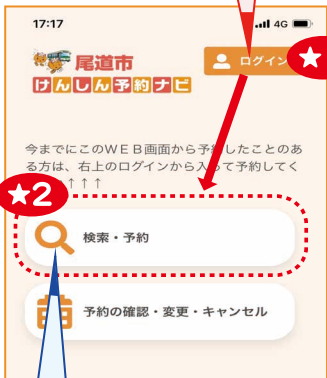
尾道市けんしん予約ナビ画面の説明

スマートフォンでの操作画面です (パソコンでの操作も同様です)



令和3・4年度に Web 申し込みした方

★1 ログイン ボタンを選んで ID (メールアドレス)・パスワード (半角英数8文字以上) を入力してログインした後、
検索・予約 ボタンから予約画面に進みます。



初めて Web 申し込みをする方

検索・予約 ボタンから予約画面に進んでください。



性別・生年月日の入力のほか、問診に答えたり、当てはまるものを選択してください。

回答後、**入力完了** ボタンを押します。

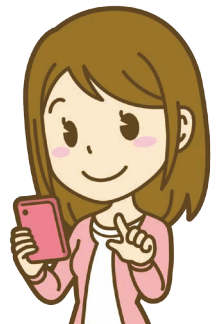
※ ご自身の健康保険証をお手元にご準備ください。



受診可能なけんしんが表示されます。希望するけんしんを選択して、**すべての会場** をクリックします。



受診可能な会場が表示されます。希望する会場を選択したら、**X** で画面を閉じた後、**検索する** をクリックします。



尾道市けんしんの種類と内容

健診項目		対象者	内 容	自己負担金 (円)					
対象者は令和6年3月31日現在の年齢 ※同じ健(検)診を受診できるのは、1年に1回です。				集団健診			医療機関健診		
				69歳まで	70~74歳	75歳以上	69歳まで	70~74歳	75歳以上
特定健診 ※医療保険者が発行する受診券が必要 ※社保本人の方は受診不可	40~74歳	特定健診項目 身体測定・血圧測定・尿検査・血液検査・診察など		受診券に記載された料金 (尾道市国保：無料)			受診券に記載された料金 (尾道市国保：無料)		
New 若年健診 ※保険証の提示のみ必要	18~39歳の尾道市国保加入者のみ	特定健診項目に準ずる		18~39歳尾道市国保無料					
後期高齢者健診 ※保険証の提示のみ必要	75歳以上	特定健診項目に準ずるが、腹囲測定はなし				無料			無料
肝炎ウイルス検診	40歳以上	血液検査でB型・C型肝炎ウイルスの感染を調べる検査		700	無料	無料	特定健診と同時1,100 単独1,700	無料	無料
胃がん検診	X線検査 内視鏡検査	どちらか一方を選んで受診 発泡剤とバリウム(造影剤)を飲み、胃の粘膜をみるレントゲン撮影検査 胃カメラを口または鼻から挿入し、胃の内部を直接みる検査		1,300	500	公立みつぎ総合病院のみ 300	3,400	1,300	500
							4,700	1,700	1,700
子宮頸がん検診 (2年に1回受診可)	20歳以上の偶数年齢の女性	子宮の入口(子宮頸部)を目で見て、ブラシ等で細胞を擦り取ってがん細胞の有無を調べる検査		500	300	300	500	500	300
乳がん検診 (2年に1回受診可)	40歳以上の偶数年齢の女性	プラスチックの板と撮影台に乳房をはさんでレントゲン撮影する検査		500	400	400	500	500	400
大腸がん検診	40歳以上	便を2日分採り、肉眼ではわからない血液を見つけ、消化管からの出血を調べる検査		500	300	200	500	500	300
前立腺がん検診	50歳以上の男性	血液検査で前立腺特異抗原(PSA)を調べます。		600	300	200	1,000	400	300
腹部エコー		腹部に超音波をあてて胆のう、肝臓、腎臓、脾臓の状態を調べる検査					1,500	600	500
肺がん検診	胸部X線	胸部のレントゲン撮影で息を吸って肺を大きく広げたところを撮影する検査		300	200	200	1,100	500	200
	胸部X線検査+喀痰* アスベスト関連問診						2,100	800	400

※胃がん検診(内視鏡検査)は精度向上のため二重読影を行うので、結果が出るまで時間がかかります。

※天候、感染症の拡大状況等により、健診が中止になる場合があります。ご了承ください。

* 喀痰検査 … 50歳以上で喫煙指数600以上の人、または40歳以上でアスベスト関連スクリーニング該当者が対象です

自己負担が無料の人

- 生活保護世帯の人は、すべての検診が無料
- 市民税非課税世帯の人は、肝炎ウイルス検診のみ無料

※事前申請のない場合は有料となります。

料金の見方 《集団健診で乳がん検診を受診した場合》

●年度末年齢は70歳だけど、受診日が69歳の場合の自己負担額は？

⇒年度末年齢が70歳なので、自己負担額は400円です。

《対象者一例》

20歳	平成15年4月1日～平成16年3月31日	50歳	昭和48年4月1日～昭和49年3月31日
30歳	平成5年4月1日～平成6年3月31日	60歳	昭和38年4月1日～昭和39年3月31日
40歳	昭和58年4月1日～昭和59年3月31日	70歳	昭和28年4月1日～昭和29年3月31日

歯っぴー検診 (歯周疾患検診)



対象者：35・40・45・50・55・60・65・70歳の人

(令和6年3月31日時点での年齢)

【実施時期】 10月～11月

【自己負担金】 無料

※対象者には、9月中旬に受診券(ハガキ)を送付



集団健診日程表

受付時間 8:30 ~ 10:20 (ご自分の予約時間にお越し下さい)

要予約 申込み先着順

◆健診実施機関：中国労働衛生協会

※特定健診の受診可否、自己負担金は保険により異なります。

実施日	会場	申込締切	実施日	会場	申込締切			
令和5年 6月★16日(金)	総合福祉センター(門田町)	5月10日	10月★26日(木)	総合福祉センター(門田町)	9月14日			
17日(土)						27日(金)		
7月	19日(水)	6月8日	28日(土)	因島総合福祉保健センター	9月28日			
	25日(火)	6月16日	2日(木)					
	26日(水)		14日(火)			10月3日		
	★27日(木)	みつぎいこい会館	6月20日			11月★19日(日)	総合福祉センター(門田町)	10月11日
28日(金)	みつぎいこい会館(乳・子宮なし)	★20日(月)						
8月	3日(木)	6月23日	21日(火)	浦崎公民館	10月19日			
	4日(金)		因島総合福祉保健センター			1日(金)		
	22日(火)	7月6日	3日(日)			因島総合福祉保健センター		
	23日(水)		市民センターむかいしま(ココロ)			6日(水)	市民センターむかいしま(ココロ)	10月26日
	24日(木)		8日(金)					
9月	★1日(金)	7月12日	18日(木)	総合福祉センター(門田町)	11月21日			
	2日(土)		総合福祉センター(門田町)			19日(金)		
	14日(木)	中庄公民館(因島)	8月10日			21日(日)	市民センターむかいしま(ココロ)	11月30日
	15日(金)	農村環境改善センター				24日(水)		
	26日(火)	8月17日	1日(木)			総合福祉センター(門田町)	12月14日	
27日(水)	瀬戸田福祉保健センター		2日(金)					
10月	3日(火)	8月24日	7日(水)	因島総合福祉保健センター				
	4日(水)		因島総合福祉保健センター	8日(木)				
	12日(木)	8月31日	9日(金)	瀬戸田福祉保健センター				
	13日(金)		サンボル尾道(向東)	令和6年 1月	1日(木)	総合福祉センター(門田町)	11月16日	
			18日(木)	総合福祉センター(門田町)	11月21日			
			19日(金)	総合福祉センター(門田町)	11月21日			
			21日(日)	市民センターむかいしま(ココロ)	11月30日			
			24日(水)	市民センターむかいしま(ココロ)	11月30日			
			1日(木)	総合福祉センター(門田町)	12月14日			
			2日(金)	総合福祉センター(門田町)	12月14日			
			7日(水)	因島総合福祉保健センター	12月14日			
			8日(木)	因島総合福祉保健センター	12月14日			
			9日(金)	瀬戸田福祉保健センター	12月14日			

★印の日は託児あり(定員あり) 希望者は尾道市健康推進課(0848-24-1962)へ電話で予約してください。

★7月27日の託児希望者は、御調保健福祉センター(0848-76-2235)へ電話で予約してください。

みつぎレディース検診

乳がん・子宮頸がんのみ

【受付時間】
9:00 ~ 11:00

実施日	会場	申込締切
11月15日(水)	道の駅クロスロードみつぎ	10月4日

公立みつぎ総合病院での集団健診

受付時間 8月~10月の(火)・(水)・(木) 8:30 ~ 9:00
8月20日(日)のみ 8:30 ~ 9:30

実施日	申込締切	実施日	申込締切	実施日	申込締切	実施日	申込締切				
8月	6月26日(月)	1日(火)	8月	24日(木)	6月26日(月)	9月	8月1日(火)				
		2日(水)		29日(火)							
		3日(木)		30日(水)							
		8日(火)		31日(木)							
		9日(水)	9月	5日(火)	8月1日(火)			13日(水)	9月	8月1日(火)	3日(火)
		10日(木)		6日(水)				14日(木)			4日(水)
		20日(日)		7日(木)				19日(火)			5日(木)
		22日(火)		12日(火)				20日(水)			10日(火)
23日(水)		21日(木)	11日(水)	9月1日(金)							
		26日(火)	12日(木)								
		27日(水)	17日(火)								
		28日(木)	18日(水)								

※病院内で実施のため、75歳以上の胃がん検診X線検査(バリウム)が受診できます。

※平日は少人数(約10名程度)の定員ですので、申込みはお早めをお願いします。 ☎ 御調保健福祉センター ☎ 0848-76-2235

※公立みつぎ総合病院では、尾道市国保の若年健診は実施しません。(20歳以上の方の国保人間ドックは実施しています。)

医療機関健診

○：受診できる健診項目
◎：国保人間ドック助成機関

電話で予約するときは

(対象者を20歳以上に拡大しました。詳しくは尾道市国保のホームページをご覧ください。)

…どちらか一方を選択

町名	医療機関名	電話番号 【市外局番】 尾道・向島・御調… 0848 因島・瀬戸田… 0845	健診項目												
			特定健診	後期高齢者健診	検診	肝炎ウイルス	胃がん X線検査	内視鏡検査	腹部エコー	子宮頸がん	乳がん	大腸がん	前立腺がん	肺がん	
久保	砂田内科	(37)5888	○	○	○		○	○				○	○	○	
	諫見内科眼科医院	(37)5805	○	○	○			○					○	○	
	笠井病院	(37)2308	○	○	○			○					○	○	
	久山内科医院	(37)3134	○	○	○								○	○	
	高亀医院	(37)3102	○	○	○				○				○	○	
	松本病院	(37)2400	◎	○	○			○	○				○	○	
	板阪内科小児科医院	(37)3803	○	○					○				○	○	
長江三軒家	藤田内科医院	(20)7133	○	○	○	○		○				○	○		
	おかはし内科医院	(22)2262	○	○	○			○	○				○	○	
土堂	こころ尾道駅前クリニック	(36)5561	○	○	○								○		
	湯浅内科	(23)7070	○	○	○				○				○	○	
天満	森本医院	(22)5009	○	○	○				○				○	○	
	ささき小児科医院	(22)4083	○	○	○								○	○	
西御所	檀上医院	(22)3861	○	○	○				○				○	○	
	鍋島内科	(22)2600	○	○	○	○			○				○	○	
	木曾病院	(23)5858	○	○	○			○	○				○	○	
吉和	田辺クリニック	(24)1155	○	○	○			○	○				○	○	
	西医院	(23)2437	○	○	○				○				○	○	
	徳毛外科医院	(25)2233	○	○	○								○	○	
新浜	村上記念病院	(22)3131	◎	○	○	○	○	○			○	○	○	○	
	福原内科医院	(22)5500	○	○	○				○				○	○	
	尾道クリニック	(25)3077	○	○	○				○				○	○	
	J A 尾道総合病院(健康管理センター)	(22)8111	◎	○	○	○	○	○	○	○	○	○	○	○	
栗原	平原クリニック	(21)2021	○	○	○			○	○				○	○	
	中国労働衛生協会尾道検診所	(22)3803	◎	○	○	○			○	○	○	○	○	○	
	泌尿器科福島クリニック	(20)1145												○	
	かつたにクリニック	(38)2511	○	○	○				○				○	○	
	正岡外科胃腸科医院	(23)5255	○	○	○				○	○			○	○	
	弘田内科クリニック	(20)1266	○	○	○				○	○			○	○	
	さとう皮ふ科	(20)0707	○	○	○								○	○	
	平櫛内科医院	(22)9748	○	○	○				○	○			○	○	
	堀田レディースクリニック	(22)8844									○				
	かなもと医院	(23)4677	○	○	○								○	○	
	宮地クリニック	(22)8855	○	○											
	正岡クリニック	(24)2411	○	○	○					○			○	○	
	藤本医院	(23)2424	○	○	○				○	○			○	○	
	山波新高山	産婦人科よしはらクリニック	(20)7111								○				
		尾道市立市民病院(検診科)	(47)1155	◎	○	○			○	○	○	○	○	○	○
	高須	山本病院	(46)0634	○	○	○				○				○	○
		上野整形外科	(46)0080	○	○										
丸谷循環器科内科医院		(46)7755	○		○	○							○	○	
高橋医院		(46)0004	○	○	○								○	○	
加納内科消化器科		(47)3200	○	○	○				○	○			○	○	
本田クリニック		(56)1855	○	○	○								○		
原田内科クリニック		(56)1323			○					○			○	○	
板阪整形外科クリニック		(56)0506												○	
宇根クリニック		(47)4111	○												
古島整形外科		(20)2222			○									○	
おぐら小児科		(20)2370	○	○									○		
みやの耳鼻咽喉科		(47)3387	○	○	○								○	○	
美ノ郷	山本医院	(48)0021	○	○	○				○				○	○	
	くさか整形外科	(48)4870	○	○	○								○		
	土橋内科医院	(48)4114	○	○	○								○	○	
	たがしら医院	(48)3588	○	○	○				○				○	○	
浦崎	佐藤内科クリニック	(73)2380	○	○	○				○	○			○	○	
	神原こうじクリニック	(73)5617	○	○	○	○			○				○	○	

「尾道市のけんしんを受けたい!」と言ってください。

受診できる医療機関

…どちらか一方を選択

町名	医療機関名	電話番号	健診項目											
			特定健診	後期高齢者健診	肝炎ウイルス検査	胃がんX線検査	内視鏡検査	腹部エコー	子宮頸がん	乳がん	大腸がん	前立腺がん	肺がん	
向島	大田垣医院	(44)0660	○	○								○		
	三宅医院	(44)1048	○	○	○		○	○				○	○	○
	得本医院	(45)0555			○								○	
	高原内科循環器科	(45)2881	○	○	○			○				○	○	○
	土本ファミリークリニック	(44)0246	○						○			○	○	
	山本医院	(44)0308			○							○	○	
向東	坂上整形外科クリニック	(45)3800											○	○
	松本内科胃腸科医院	(45)2277	○	○	○			○	○			○	○	○
	よしはら内科外科リハビリテーションクリニック	(45)0007	○	○	○							○	○	○
百島	百島診療所	(73)5399	○	○	○				○			○	○	○
御調	公立みつき総合病院(健康管理部)	(76)1111	◎	○	○	○	○	○	○	○	○	○	○	○
	八木診療所	(76)2255	○	○	○							○	○	○
	たなか医院	(76)0160	○	○	○							○	○	○
	本多医院	(76)0036	○	○	○				○			○	○	○
因島	巻幡内科循環器科	(22)3111	○	○	○							○	○	
	巻幡内科医院	(22)2696	○		○				○			○	○	
	眞田クリニック	(22)0867	○	○	○							○	○	
	鈴木内科医院	(22)9585	○	○	○				○			○	○	○
	益田眼科小児科医院	(22)2877	○									○		
	弓場医院	(22)0235	○											
	三宅医院	(22)0554	○	○	○			○	○			○	○	○
	因島総合病院(健診申込専用電話)	(22)2550	◎	○	○	○	○	○	○	○	○	○	○	○
	まきはたクリニック	(22)6661	○	○	○				○			○	○	○
	因島医師会病院	(24)1210	◎	○		○	○	○			○	○	○	○
熊田	森尾内科医院	(24)3470	○	○	○	○	○	○				○	○	○
	藤田医院	(26)2030	○	○	○			○	○			○	○	○
	藤井医院	(25)0088	○	○	○							○	○	
	えんこうクリニック	(23)7570	○	○	○				○			○	○	
重井	中郷クリニック東生口診療所	(26)3050	○	○	○				○	○	○	○	○	
	原													
	瀨戸田													
福山市	児玉医院	(27)0833	○	○	○			○	○			○	○	○
	永井医院	(27)0020	○	○	○				○			○	○	○
	尾道市立市民病院附属瀨戸田診療所	(27)2161	○	○	○			○	○			○	○	○
	沼隈病院(沼隈町大字中山南)	084(988)1888	○	○	○	○	○	○	○	○	○	○	○	○
	石井内科(本郷町)	084(936)1111	○	○	○			○	○			○	○	○
	うだ胃腸科内科外科クリニック(沖野上町)	084(922)2445										○		
	小池病院(光南町)	084(932)3511										○		
三原市	日本鋼管福山病院(大門町)	084(945)3106	○								○	○		
	松岡病院(宝町)	084(923)0385									○			
	西福山病院(松永町)	084(933)2110	○	○	○	○	○	○	○	○	○	○	○	○
	つばい医院(糸崎四丁目)	0848(62)6767	○	○	○			○	○			○	○	
	興生総合病院(円一町)	0848(63)5500	○								○	○		
府中市	三原赤十字病院(東町)	0848(64)8111	○	○	○	○	○	○	○	○	○	○	○	○
	柴田産婦人科皮膚科(城町)	0848(62)2525									○			
	府中市民病院(鵜飼町)	0847(45)3300									○			
世羅町	さともとクリニック(寺町)	0847(22)0222	○	○	○			○	○			○	○	○
	公立世羅中央病院(本郷)	0847(22)1127	○	○	○	○	○	○	○	○	○	○	○	○
広島市	ひろしま駅前乳腺クリニック(南区松原町)	082(568)3003										○		
	あおぞら健診・内科クリニック(中区三川町)	082(246)1005										○		
	中央通り乳腺検診クリニック(中区三川町)	082(541)1504										○		

※ 書類での申し込みは 令和 3 年度より廃止しています

2. 集団健診専用 コールセンターへ電話



フリーダイヤル よやく におのみち
☎ **0120-489-203** (無料)

※令和5年4月10日(月)から令和6年2月9日(金)
の間の 平日(月~金) 9:00~17:00(祝日除く)
(委託先業者:株式会社両備システムズ)

3. FAX (聴覚障がいの方のみ受付)



0848-24-1966

名前・生年月日・年齢 (令和6年3月
31日時点)・住所・連絡先 (FAX 番号)・
希望受付時間 (8:30~、9:00~、9:30~、10:00~)・
受診希望日 (第1・第2希望日)・会場名・けんしん項目
を記入の上、送信してください。

***ユーザーID、パスワードは忘れないように保管しましょう!! 一度登録すると翌年度の申し込みが簡単に!**

ユーザーID (メールアドレス)

パスワード (半角英数8文字以上)

(尾道市けんしん予約ナビ 令和 年 月 日登録)

【集団健診申し込みメモ】

場所: _____

日時: _____ 月 _____ 日 () _____ : _____ ~

けんしん項目: 特定・若年・後期高齢者健診 肝炎
胃 肺 大腸 前立腺 子宮 乳

★ Web 申し込みは、1つのメールアドレスにつきお一人様のお申し込みができます。



希望した会場で受診できる日にちが表示されます。日にちを選ぶと、受付時間を選択するボタンが表示されますので、希望する受付時間を選んでください。



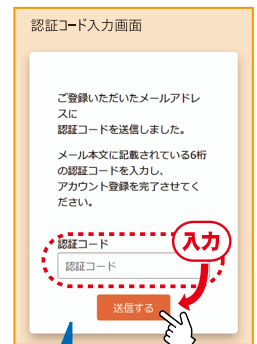
表示された予約内容を確認し、問題がなければ **申し込みに進む** ボタンを押します。



初めて Web 申し込みをする方
新規登録 ボタンを押してください。



メールアドレスを入力し、**認証コードを送信する** ボタンを押すと、6桁の認証コードが記載された確認メールが届きます。



認証コードを入力し、**送信する** ボタンを押します。

★ メールアドレスの入力まちがいに
ご注意ください!

***昨年度 Web 申し込みをして
ログインしていない方**
IDとパスワードを入力し、**ログイン** を押してください。
(ログイン後、⑨に進みます)

もう少し続きます。
がんばって!



※令和3・4年度に Web 申し込みを利用し、手順②でログイン済みの方は③の画面に進みます。

がん検診の目的は、がんを早期発見し、適切な治療を行うことでがんによる死亡を減らすことです。

がん検診にはメリット、デメリットがありますが、メリットがデメリットを大きく上回ります。がんから命を守るためには、がん検診を受けることが大変重要です。

正しい知識をもって受診しよう！

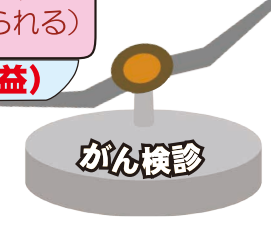


- ・早期発見・早期治療により命を守る。
- ・治療効果が期待できるがんが見つかる。(早期の段階で見つかるため、身体的にも負担が少ない。)
- ・安心が得られる。(がんが無いと確かめられる)

メリット (利益)

- ・がん発見が100%でない。
- ・不必要な検査や治療が追加になる場合がある。
- ・検診による心理的影響がある。

デメリット (不利益)



尾道市のけんしんについての 問い合わせ先

福祉保健部 健康推進課 元気づくり係
 (総合福祉センター内 尾道市門田町22番5号)
 TEL 0848-24-1962
 FAX 0848-24-1966

《御調地域のこと》
 御調保健福祉センター TEL 0848-76-2235
 《尾道市国保の人間ドック助成のこと》
 尾道市保険年金課 TEL 0848-38-9107

➡ ⑩ ご自身の情報を登録 ➡ ⑪ 入力内容の確認 ➡ ⑫ アカウント情報の登録完了 ➡ ⑬ 申し込み内容の確認 ➡ ⑭ 申し込み完了!

アカウント登録

登録情報

氏名 (姓) 入力

全角文字

氏名 (名)

全角文字

※ 8文字以上
 ・英字・数字それぞれを最低1文字ずつ含む
 ・英字大文字を含む

パスワード

パスワード (確認)

利用規約

利用規約に同意する

次へ

氏名などの情報とパスワードを入力後、利用規約を確認し、「利用規約に同意する」を選択して、「次へ」ボタンを押します。

入力内容確認

入力内容をご確認ください。誤りがなければ登録ボタンを押してください。

氏名
尾道 花子

カナ氏名
オノミチ ハナコ

性別
女性

生年月日
1965年10月1日

郵便番号
7220000

住所
尾道市○○○○○○○○

アパート・マンション名、方番など
○○○○○○○○

メールアドレス

電話番号
00000000000

パスワード

修正する

登録する 確認

表示された入力情報を確認し、誤りがなければ「登録する」ボタンを押してください。
 *「修正する」を押すと1つ前の画面に戻ります。

登録完了

アカウント情報の登録が完了しました。登録されたメールアドレスに完了メールが送られます。
 <まだ予約は完了していません>
 「予約内容の確認へ」ボタンを押してください。

予約内容の確認へ

「登録完了」と表示されたら、「予約内容の確認へ」を押してください。

※ けんしん予約はまだ、確定していません!

申し込み内容を確認し、内容に変更がなければ「予約を確定する」ボタンを押します。

申し込み内容の確認

まだ予約は完了しておりません。ご確認後、ページ下部の「予約を確定する」ボタンを押してください。

申し込み内容

日時
2023年6月16日 (金)

会場
尾道市総合福祉センター

検診	
特定健診	08:30
胃がん検診	08:30
子宮がん検診	08:30
乳がん検診	08:30
大腸がん検診	08:30
肝炎ウイルス検診	08:30
肺がん検診	08:30

受診者情報

お名前
尾道 花子

フリガナ
オノミチ ハナコ

性別
女性

生年月日
1965年10月1日

電話番号
00000000000

メールアドレス

修正する

予約を確定する 確認

上記の内容に問題が無ければ、「予約を確定する」。
 修正がある場合は、「修正する」を選択してください。

申し込み完了!

申し込み完了

申し込みが完了しました。登録されたメールアドレスに完了メールが送られます。

トップに戻る

申し込みが受付され、登録したメールアドレスに申し込み完了メールが届きます。

★ 後日、申し込み確定メールが届き、受診予約が確定します。

