

## キッズWeb☆尾道

ビデオ通話アプリを使用して、オンラインで子育ての不安や子どもの遊びの不足を解消する子育て支援サービスです。相談者と保育士・保健師・助産師等の専門家と対話しながら、リアルタイムでコミュニケーションをとることができます。

- 個別相談
- オンラインイベント
- オンライン子育て講座



### 登録方法

**はじめに 準備しよう!**

**STEP 1** LINE登録  
二次元コードから公式アカウントを登録します。



**STEP 2** ビデオ通話アプリをダウンロード

Cisco Webex Meetings 検索

または二次元コードから






Apple および Apple ロゴは米国その他の国で登録された Apple Inc. の商標です。App Storeは、Apple Inc. のサービスマークです。Google Play および Google Play ロゴは Google LLC の商標です。

参加したいイベントなどを  
LINEアプリ内で探そう!

**それから 利用しよう!**

**STEP 1** 電話で予約  
イベント参加・個別相談の申込はいたずら防止のため、電話での予約としています。

**STEP 2** 予約番号を送る  
電話での予約時に伝えられた「予約番号」をLINEのメッセージで送ります。

**STEP 3** URLが届く  
ビデオ通話に参加するためのURL(リンク)がLINEのメッセージが届きます。

**STEP 4** URLをクリックで開始  
開始時間になったら届いたURLをクリックしてビデオ通話に参加します。

## 病児・病後児保育

医療機関に併設された病児保育室で、保護者が仕事の都合や事故、出産、冠婚葬祭など社会的にやむをえない事情で家庭での育児が困難な期間、病気の状態のお子さんを一時的に保育します。利用には事前登録・予約などが必要ですので、利用を希望される場合はまず一度、実施施設へお問い合わせください。

### 因島総合病院託児所「病児保育室」

- ◆対象疾患 かぜ・下痢等の日常かかる疾患や骨折等のけがなど(ただし、感染力の強い麻疹(はしか)など、医師の判断で受け入れ困難なものを除きます。)
- ◆対象年齢 生後6カ月～小学校6年生
- ◆定員 4名
- ◆保育時間 月曜日～金曜日8:30～17:30
- ◆利用料 1回2,000円(減免制度あり)
- ◆その他 病状に応じたお弁当、おやつ、飲み物を持参してください。
- ◆問い合わせ・申し込み

因島総合病院託児所「病児保育室」住所:因島土生町2561番地4 別館3階31号 ☎0845-22-3475  
または 因島総合病院事務所 ☎0845-22-2552

赤ちゃん  
カレンダー

妊娠したら

赤ちゃんが  
生まれたら

子どもの健康

各種相談

災害に備えて

遊ぶ・学ぶ

保育施設と  
幼稚園

小・中学生に  
なったら

施設マップ

市の担当窓口  
・関係機関

## 児童虐待の予防

あなたの身近に、虐待を受けていると思われる子どもはいませんか。または、あなた自身が子育ての悩みを抱え、日々苦しい思いをしていませんか。少しでも不安なこと、気がかりなことがあったら、迷わず相談しましょう。

### ●児童虐待とは

#### 身体的虐待

殴る、蹴る、叩く、投げ落とす、激しく揺さぶる、やけどを負わせる、溺れさせる など

#### 性的虐待

子どもへの性的行為、性的行為を見せる、ポルノグラフィの被写体にする など

#### ネグレクト

家に閉じ込める、食事を与えない、ひどく不潔にする、自動車の中に放置する、重い病気になっても病院に連れて行かない など

#### 心理的虐待

言葉による脅し、無視、きょうだい間での差別的扱い、子どもの目の前で家族に対して暴力をふるう(DV) など



#### 虐待かなと思ったら

- ☑ 日常的に子どもの泣き声や保護者の怒鳴り声がある
- ☑ 不自然なあざや傷、やけどのあとがある
- ☑ 服や身体がいつも汚れている
- ☑ 落ち着きがなく、乱暴である
- ☑ 表情が乏しい(無表情)、活気がない

このような様子で気になる子どもを見かけたら、お住まいの地域の児童相談所などに通告してください。虐待であることを証明する必要はありません。連絡は匿名で行うこともできます。また、連絡者や連絡内容に関する秘密は守られます。

#### 子育てに悩んだら

子育てには悩みがつきものです。1人で抱え込んで、気づけば良くない方向に考えてしまうこともあります。つらい時、苦しい時は、身近な人や専門機関、地域の児童相談所などに相談してみましょう。子育てにおいては、多くの親が悩みを抱えます。自分1人で思い詰めず、誰かに話してみることが大切です。

また、同じように子育ての悩みを抱えている親を見かけたら、声をかけて支え合いましょう。受け止めきれないと感じたら、無理することなく早めに専門機関に相談してください。



上記に当てはまったら迷わずご連絡を

#### 相談窓口

子育て支援課

☎0848-38-9219

東部子ども家庭センター

☎084-951-2340

#### 児童相談所 全国共通ダイヤル

お住まいの地域の児童相談所につながります。

☎189 (いちはやく)





みんなのおかあさんのように健康を見守りながら、愛情あふれる安心な商品をお届けします。「まじめにおいしい」をコンセプトに、カラダにうれしい無添加食品を中心としたオーガニックな生活用品を取り揃えています。

Let's take Action!



衣・食・住  
健康生活  
マルシマ

いい油  
いいお酢  
いい醤油  
があれば大丈夫

## SDGs × Organic

地球上の“誰ひとり取り残さない(No one will be left behind)”をキーワードに、経済・社会・環境にまたがり17に分類された個別目標を達成すべく、世界中の国々が取り組むSDGs(持続可能な開発目標)。わたしたちマルシマも、より良い未来をつくるために、あなたが日々のなかでオーガニックを選ぶことをお手伝いいたします。頑張り過ぎずに、まずは、できることからひとつずつ。

これまでに、さまざまな体験教室を開催してきました。  
呼吸法&健康ヨガ/子育て個人相談/マクロビオティック料理/マタニティヨガ/ベビーヨガ/ファーストサイン/美顔マッサージ/ヘナ染毛…  
これからもお客さまの日常に寄り添うSHOPであり続けます。

健康生活  
マルシマ

〒729-0141 広島県尾道市高須町4834-9  
TEL 0848-56-1715  
定休日: 日曜・祝祭日 open 9:30 close 18:00

HP



facebook



# 災害に備えて

## ●いざというときのために確認しておきましょう

### 連絡方法

家族が別々の場所にいるときに災害が発生した場合に備えて、日頃から安否確認の方法や集合場所などを話し合っておきましょう。災害時には、携帯電話の回線がつながりにくくなる場合もあります。その場合には以下のサービスを利用しましょう。

#### 災害用伝言ダイヤル 171

局番なしの「171」に電話をかけると伝言の録音と再生ができます。

#### 災害用伝言板

インターネットを利用して文字情報を登録したり、登録された情報を見たりすることができます。

### 情報収集

災害の危険性をいち早く察知するため、尾道防災アプリ等で確認をしましょう。



### 避難所や避難場所、避難経路

いざ災害が起きたときにあわてずに避難するためにも、尾道市のHPや尾道防災アプリ、防災マップで、避難所や避難場所、避難経路などを事前に確認しておきましょう。



## ●日頃から備えておきましょう

### 家具の置き方

家具は転倒しないように壁に固定し、寝室や子ども部屋にはできるだけ家具を置かないようにしましょう。すぐ手の届くところに、懐中電灯やスリッパ、ホイッスルを備えておくことで安心です。

### 食料・飲料など

電気やガス、水道などのライフラインが止まった場合に備えて、普段から飲料水や保存の効く食料などを準備しておきましょう(ローリングストック)。また、自宅が被災したときは、避難生活を送ることになります。もしものときに、いつでも持ち出せるように**非常用持ち出しバッグ(3日分程度を想定)**を準備しておきましょう。また、準備したままにせず、定期的にチェックもしましょう。

#### 非常用持ち出しバッグの内容例

- 飲料水、食料品(カップめん、缶詰、チョコレートなど)
- 貴重品(預金通帳、印鑑、現金、健康保険証など)
- 救急用品(ばんそうこう、包帯、消毒液、常備薬など)
- ヘルメット
- マスク
- 軍手
- 懐中電灯
- 携帯電話の充電器
- 衣類
- 毛布
- タオル
- 使い捨てカイロ
- ウェットティッシュ
- 携帯トイレ
- アルコール消毒液
- 体温計 など

#### 乳幼児用として下記の物も準備しておきましょう

- 母子健康手帳
- 紙おむつ
- ミルク
- 哺乳瓶か紙コップ
- 清浄綿
- おしりふき
- 抱っこひも
- 授乳服かケープ など

その他、各家庭で必要と思われる物を家族員ごとにバッグにつめておきましょう。





- 習い事を探し回らなくていい!
- 場所見知りがあっても大丈夫!
- 料金が明確だから安心!



# 子どもから大人まで通える! 人気の“ならいごと”が ここに集結!

単発レッスンと月謝制レッスン有♪

入会金、施設使用料は1コース分のみ! 複数コースでも安心して通えます!

マタニティ向け  
赤ちゃん向け  
のレッスン有♪



## 赤ちゃん向け レッスン 0歳から

- ★ベビーリトミック
- ★ベビーマッサージ
- ★ベビーヨガ

## マタニティ向け レッスン

- ★マタニティヨガ
- ★マタニティリトミック

未就園児さん向けの  
子育て応援広場  
「**にここ広場**」を  
開催しております。

※1家族500円でおやつつき

お友だちとの交流の場を提供する  
と共に、絵本の読み聞かせや  
ふれあい遊びなどを  
楽しめます。



お月謝やレッスンの詳細は  
HPやSNSでご確認いただけます!



## その他のコース一覧

体験  
レッスン  
受付中

### 1歳～3歳向けレッスン

- リトミック ●プレピアノ ●知育
- 音楽英語 ●プレキッズ運動あそび

### 園児向けレッスン

- リトミック ●ピアノ ●プリ英語ピアノ
- キッズダンス ●バレエ ●キッズ運動

### 小学生向けレッスン

- ピアノ ●エレクトーン ●ジュニアダンス
- バレエ ●ジュニア運動 ●書道

### 大人向けレッスン

- ピアノ ●エレクトーン ●ヨガ ●鍵盤ハーモニカ
- ママトレ ●ポルドブラ ●書道 ●大人バレエ

体験レッスンのお申込みはLINE公式アカウントからお願いいたします!



●代表紹介  
つだ なほ  
津田 菜保

尾道市出身。1児のママ。  
相愛大学音楽学部創作演奏  
専攻卒業。福山市内の小学  
校で7年勤務の後、2017年  
に音楽教室メインのおうち  
教室を開講。2021年に高  
須教室を開講し、総合なら  
いごと教室となる。

総合ならいごと教室

# おたまじゃくし

おうち教室/尾道市高須町4819-12  
高須教室/尾道市高須町1345-4 2階(ジョリーパスタ東尾道店西隣)  
営業時間/9:00~20:00 不定休

お問合せ先  
otama.naraigoto@gmail.com  
070-4207-6014 ※レッスン中は電話に出られません

https://otama-naraigoto.com/

LINE公式アカウントへ  
登録していただく、  
教室の最新情報を  
受け取ることができます♪  
LINE友だち登録▶

ホームページ▶ Instagram▶  
尾道市おたまじゃくし 検索



# 遊ぼう・学ぼう

## あなたの子育てを応援します!

「こんな育児でいいのかな? 悩んでいるのは私だけなのかな? 誰かに聞いてみたいけど、言い出せない」と思うことはありませんか。子育て中のお母さんたちと話すことで気持ちが楽になりますよ。一人で悩まず、気軽にお越しください。一緒に子育てを楽しみましょう。お待ちしております。

### 友だちと一緒にあそぼう!

### 育児の方法を知りたい

#### 遊びの場・交流の場

- 遊びを通して子どもどうしが成長する場
- お母さんどうしのコミュニケーションの場

#### 学習の場

- 子育て支援講座  
リトミック・親子ヨガ・親子あそび・子育てに関する講座など

#### その他の活動

- 地域の「子育てサークル」への支援
- 子育てグループへの出前講座

### おかあさん!ひとりで悩まないで

### 子育ての情報を参考に!

#### 育児相談

- センター職員(保育士)による相談(常時)
- 子育て相談(要予約)
- 電話による相談(常時)

#### 子育て情報提供

- 子育てに関する情報
- センター通信の発行
- 保育施設に関する情報

## 子育て支援センター

おのみち 子育て支援センター	キッズ☆ステーション尾道内 〒722-0041 防地町26-24 ☎0848-37-2409	■利用時間…月～金曜日 9:00～16:00 ■休 日…土・日曜日・祝日、年末年始(12/29～1/3) ■対 象…就学前の子どもと保護者、妊婦
いんのしま 子育て支援センター	芸予文化情報センター内 3階 〒722-2323 因島土生町100-4 ☎0845-22-1545	■利用時間…月～金曜日 9:00～16:00 ■休 日…土・日曜日・祝日、年末年始(12/29～1/3) ■対 象…就学前の子どもと保護者、妊婦
みつぎ 子育て支援センター 「みつけ」	みつぎいこい会館内 〒722-0342 御調町大田71-1 ☎0848-76-0888	■利用時間…月・火・水・金曜日 9:00～16:00 ■休 日…土・日曜日・祝日、年末年始(12/29～1/3) ■対 象…就学前の子どもと保護者、妊婦
東尾道 子育て支援センター 「あしたばひろば」	ベイタウン尾道組合会館内 1階 〒722-0051 東尾道4-4 ☎0848-47-5585	■利用時間…月～金曜日 9:00～16:00 ■休 日…土・日曜日・祝日、年末年始(12/29～1/3) ■対 象…就学前の子どもと保護者、妊婦
生口島 子育て支援センター 「はっぴい」	旧東生口幼稚園 〒722-2431 因島洲江町49-1 ☎0845-28-1345	■利用時間…月・火・水・金曜日と第3土曜日 (その前日の金曜は休み)9:00～16:00 ■休 日…土・日曜日・祝日、年末年始(12/29～1/3) ■対 象…就学前の子どもと保護者、妊婦
向島 子育て支援センター 「たっち」	旧向東支所内 〒722-0062 向東町8743-2 ☎0848-45-1305	■利用時間…火・水・金曜日と第3土曜日 (その前日の金曜は休み)9:00～16:00 ■休 日…土・日曜日・祝日、年末年始(12/29～1/3) ■対 象…就学前の子どもと保護者、妊婦



## 児童館・児童センター ●対象…0歳から18歳までの子ども(就学前のお子さんは、保護者同伴でご利用ください)

児童館は、子どものための健全な施設です。『あそび』を通して子どもの創造性・自主性・社会性を育むため、色々な活動や行事を行っています。(対象・参加費など確認のうえ、参加してください)

※詳しくは毎月発行のおたよりをご覧ください。直接各児童館までお問い合わせください。

### 一緒に遊ぼう!

みんなで楽しく遊びましょう!

けん玉、卓球、トランプ、お手玉、知育おもちゃ、滑り台、大型万華鏡 などなど…

本の貸し出しもあります。子どもいけばな教室、茶道教室などの伝統文化の体験もできます。

### 尾道市児童センター 尾道市総合福祉センター内

<http://www.onomichi-shakyo.jp>

〒722-0017 尾道市門田町22-5

☎0848-22-8385 FAX0848-20-0120

■利用時間…火～日曜日 10:00～17:00  
(12:00～13:00の間は除く)

■休館日…月曜日、祝日(月曜日が祝日の場合、翌日火曜日も休館)、  
年末年始(12/29～1/3)

### お楽しみ

職員がパネルシアター・寸劇・手品などで児童館を盛り上げます。みんなで楽しい時間を過ごしましょう。  
料理教室やチャレンジ教室もあるよ!

### 尾道市北久保児童館 キッズ☆ステーション尾道内

〒722-0041

尾道市防地町26-24

☎0848-20-7192

■利用時間…  
月～金曜日  
10:00～17:00  
(12:00～13:00の間は除く)

■休館日…  
土・日・祝日、年末年始(12/29～1/3)



子どもたちが、いつでも楽しく遊べる場所、子育て中の保護者同士での情報交換や、子育ての悩み相談ができます。常時、児童厚生員がいます。子育ての悩みや家庭の悩みなどしんどい時は、いつでも話しに来てください。

### キッズ☆ステーション尾道

尾道市人権文化センターの愛称が「R(アール)」に決定したことに併せて、センター内にある児童福祉施設の総称を「キッズ☆ステーション尾道」としました。



- おのみち子育て支援センター
- ぽかぽか★おのみち
- 尾道市北久保児童館
- おのみちファミリー・サポート・センター

遊びに  
きてね!



### 母子・父子福祉センター

#### 尾道市母子・父子福祉センター 尾道市総合福祉センター内

〒722-0017 尾道市門田町22-5 ☎0848-22-8385

●ひとり親家庭支援(P21)

●おやこタイム

同じ月齢の親子で集まって、体を使ったふれあい遊びや音楽に合わせた歌遊びをします。

お子さんと向き合ってゆっくり遊びましょう。

■対象 4カ月健診を終えたお子さんと保護者(P32.ブックスタート時に受付)

■日時 4回コース、月齢ごとに日程を配布。10:00～11:00 ■参加費 無料

●おやこ広場

赤ちゃんとゆったり遊べるように、おもちゃやすべり台を出してオープンスペースにしています。

保護者同士で交流もしながら楽しく遊びましょう。

■対象 おおむね1歳半までのお子さんと保護者

■日時 火曜日14:00～16:00(毎月日程を配布)

赤ちゃん  
カレンダー

妊娠したら

赤ちゃんが  
生まれたら

子どもの健康

各種相談

災害に備えて

遊ぶ・学ぶ

保育施設と  
幼稚園

小・中学生に  
なったら

施設マップ

市の担当窓口  
・関係機関

## 子育てサークル

地域ボランティアや子育て中のママたちで活動している子育てサークルを紹介します。  
それぞれのグループで自主的に活動を行っています。気軽に参加してくださいね!

### ★子育てサロン

子育てサロン連絡協議会に所属し、尾道市社会福祉協議会が支援しています。対象は、原則、地区内の親子です。

**問い合わせ** 尾道市社会福祉協議会 ☎0848-22-8385

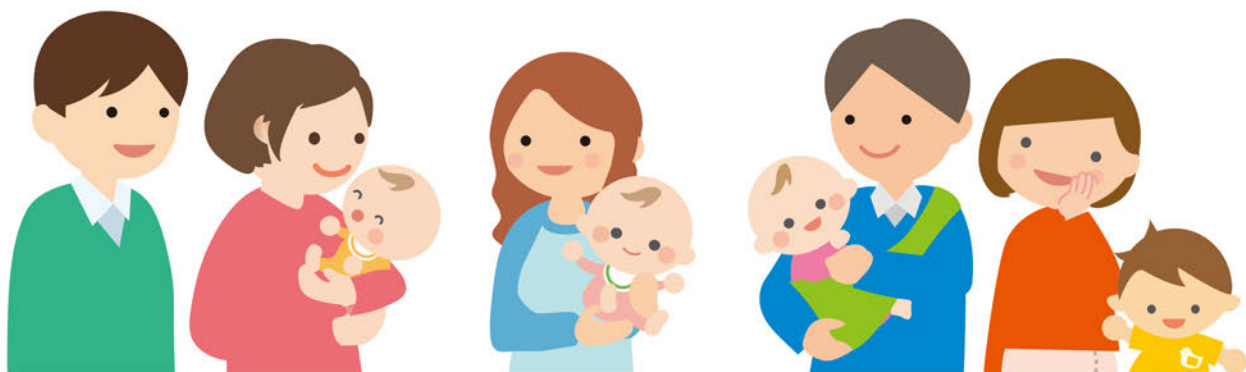
## 遊びの場

地区	サークル名	内容	子育てサロン
高須	らっこクラブ	<b>対象:</b> 誕生～満1歳児と保護者 <b>日時:</b> 第2木曜日10:00～11:30 <b>会場:</b> 東部公民館 <b>会費:</b> 初回のみ200円	★
山波	クローバー	<b>対象:</b> 未就園児 <b>日時:</b> 第3火曜日10:00～12:00 <b>会場:</b> 山波公民館 <b>会費:</b> 月50円	★
土堂	たいよう	<b>対象:</b> 土堂地区在住の未就園児と親 <b>日時:</b> 毎月第3火曜日10:00～11:30 <b>会場:</b> 土堂公民館 <b>会費:</b> 1回1人50円	★
日比崎	ひびきっず	<b>対象:</b> 日比崎地区在住の未就園児 <b>日時:</b> (未就園児)第1月曜日10:30～12:30 (1歳半未満児)第2月曜日10:30～12:30 (1歳半以上児)第3月曜日10:30～12:30 <b>会場:</b> 日比崎公民館 <b>会費:</b> 年間1家族300円	★
吉和	ドレミサークル	<b>対象:</b> 未就園児 <b>日時:</b> 毎月金曜日10:00～12:00 <b>会場:</b> 吉和公民館 <b>会費:</b> 毎回50円	★
栗原	お日さまクラブ	<b>対象:</b> 栗原地区在住の未就園児と親 <b>日時:</b> 第3金曜日10:00～13:00 <b>会場:</b> 栗原公民館 <b>会費:</b> 1回1人100円	★
	ちえりいくらぶ	<b>対象:</b> 栗原地区在住の4カ月～未就学児と親 <b>日時:</b> 第2火曜日10:00～11:30(変更になる場合あり) <b>会場:</b> いきいきサロン栗原 <b>会費:</b> 1人50円	★
栗原北	日だまりカフェ	<b>対象:</b> 栗北学区の未就園児と親 <b>日時:</b> 第2金曜日10:00～12:00 <b>会場:</b> 栗原北公民館 <b>会費:</b> 1回1人100円	★
三成	にこにこ	<b>対象:</b> 7カ月～未就園児と親 <b>日時:</b> 第2木曜日9:30～11:30(1月はお休み) <b>会場:</b> 才原なごみ館 <b>会費:</b> 毎回1人100円	★



地区	サークル名	内容	子育てサロン
西藤	ぞうさんクラブ	対象:西藤在住の未就園児と親 日時:第3金曜日10:00~12:00 会場:福田ふれあい館 会費:おやつ月のみ1家族50円	★
浦崎	ほっとニコニコ	対象:未就園児と親 日時:不定期(月2回程度)10:00~11:30 会場:浦崎公民館及び浦崎認定こども園 会費:1回1人100円	★
向東	ぴよぴよ	対象:4カ月~未就園児と親 日時:第2または第4木曜日10:00~11:30 会場:向東公民館(旧サンボル尾道) 会費:随時徴収	★
	ジャンぷっぷ	対象:子育て中の親子・地域の人・小学生・中学生 日時:不定期10:00~11:30 会場:向東公民館(旧サンボル尾道)他 会費:随時徴収	
向島	すくすく	対象:未就学児と親 日時:第3金曜日10:00~12:00 会場:愛あいセンター 会費:無料	★
	ママサークル たんぼぼ	対象:未就学児と親 日時:第1・2・4・5金曜日10:00~12:00 会場:愛あいセンター 会費:希望者のみおやつ代50円 連絡先:向島公民館(☎0848-44-0683)	
御調	0123みつぎ	対象:0~3歳児と親 日時:第2・3・4木曜日10:00~11:30 会場:みつぎ子ども図書館「すくすく」 ※第3木曜日はみつぎいこい会館 会費:無料 連絡先:みつぎ子ども図書館「すくすく」(☎0848-76-3111)	
因島	うきうき	対象:未就学児と親 日時:第3火曜日10:00~11:30 ママCafe uki uki 最終金曜日10:00~11:30 会場:中庄公民館 会費:1家族100円	★
瀬戸田	バンビ	対象:未就園児と親 日時:毎週木曜日10:00~12:00 会場:瀬戸田福祉保健センター 会費:無料	★

- 赤ちゃん  
カレンダー
- 妊娠したら
- 赤ちゃんが  
生まれたら
- 子どもの健康
- 各種相談
- 災害に備えて
- 遊ぼう・学ぼう
- 保育施設と  
幼稚園
- 小・中学生に  
なったら
- 施設マップ
- 市の担当窓口  
・関係機関



## 図書館

### 中央図書館

- 《東久保町4-1 ☎0848-37-4946》
- 開館時間…10:00～21:00
  - 休館日…月曜日(ただし、この日が祝日の場合は直後の平日)、年末年始、特別整理期間
  - 貸し出し数…全館あわせて15点まで(うち視聴覚資料は5点まで)
  - 貸し出し期間…2週間
- 移動図書館車もあるよ!
- 読んでねブックおはなし会  
0歳～未就園児と保護者を対象に開かれています。絵本を読んだり手遊びをしたりして、遊みましょう。  
場所:1階児童コーナーおはなしのへや  
日時:第1金曜日10:30～
  - おはなし会・えいが会(第2・4土曜日10:30～)
  - ボランティアによるおはなし会(第3土曜日10:30～)

### みつぎ子ども図書館「すくすく」

- 《御調町大田33 ☎0848-76-3111》
- 開館時間…9:00～19:00
  - 休館日…月曜日(ただし、この日が祝日の場合は直後の平日)、年末年始、特別整理期間
  - 貸し出し数…全館あわせて15点まで(うち視聴覚資料は5点まで)
  - 貸し出し期間…2週間
- 催し物:おはなし会(毎週土曜日14:00～)
  - 英語のおはなし会(月1回日曜日13:30～)
- ※行事は月1回程度。随時、コンサートなど開催。日時は「図書館だより」もしくはホームページで確認ください。
- ☆インターネットもできる「パソコンコーナー」  
木のおもちゃがいっぱいの「プレイルーム」には授乳室、子ども用トイレもあるよ!



### 因島図書館

- 《因島土生町100-4 ☎0845-22-8660》
- 開館時間…10:00～18:00
  - 休館日…月曜日(ただし、この日が祝日の場合は直後の平日)、年末年始、特別整理期間
  - 貸し出し数…全館あわせて15点まで(うち視聴覚資料は5点まで)
  - 貸し出し期間…2週間
- 移動図書館車もあるよ!
- おはなしのじかん(第1土曜日14:00～)
  - おはなし会(第4土曜日14:00～)
  - はじめての絵本(0歳～3歳児向)(第1水曜日10:30～)
  - 英語でおはなし会(第2日曜日10:30～)
  - 島の映画館こども因島座  
(4月、7月、12月、3月の第3日曜日10:30～)
- ☆子育てコーナー  
幼児マット、授乳室、子ども用トイレがあります。幼児向けの絵本や紙芝居、育児書、妊婦さん向きの本など約1,200冊の図書があります。

### 瀬戸田図書館

- 《瀬戸田町瀬戸田535番地1 ☎0845-27-1877》
- 開館時間…10:00～18:00
  - 休館日…月曜日、祝日、年末年始、特別整理期間
  - 貸し出し数…全館あわせて15点まで(うち視聴覚資料は5点まで)
  - 貸し出し期間…2週間
- おはなしと音を楽しむ会(第1土曜日10:30～)
  - おはなし会(第2土曜日11:00～)

### 向島子ども図書館「わくわく」

- 《向島町5531-1 ☎0848-44-0114》
- 開館時間…10:00～18:00
  - 休館日…月曜日(ただし、この日が祝日の場合は直後の平日)、年末年始、特別整理期間
  - 貸し出し数…全館あわせて15点まで(うち視聴覚資料は5点まで)
  - 貸し出し期間…2週間
- おはなし会  
(第1土曜日14:00～、第2土曜日11:00～)
  - よちよちまめっちょおはなし会(第1水曜日10:30～)
  - プレママ0、1、2歳児おはなし会(第2・4水曜日10:30～)
  - ストーリーテリングの世界へようこそ(第3日曜日11:00～)
  - 折り紙教室(第3土曜日10:30～)
  - お手玉教室(第4日曜日14:00～)

### インターネットを使って…

<https://www.onomichi-library.jp>

「この本読んでみたい!借りたいな!」という場合は、「尾道市立図書館」のホームページにアクセスしよう!

「蔵書の検索」でその本が貸出し中かどうか調べられます。事前に図書館で登録をして、利用者カードを作成すれば予約もできます。





# ひな人形

匠の技が  
ひかる



# 五月人形

伝えたい  
日本古来の  
美しさ



ひな人形 展示販売会	日時	本社会場	2023年 11月 1日 水 ~ 2024年 2月 25日 日
		ビッグローズ会場	2024年 1月 4日 木 ~ 2月 4日 日

五月人形 展示販売会	日時	本社会場	2024年 3月 7日 木 ~ 5月 5日 日
		ビッグローズ会場	2024年 3月 8日 金 ~ 4月 7日 日

※営業時間は全て9時~17時までです

節句人形専門店  
ひとつ上の品ぞろえ



創業 53年



ひな人形 五月人形  
羽子板 破魔弓 人形ケース各種

## 有限会社 弓戸人形

〒729-3107 広島県福山市新市町常133-3  
TEL 0847-52-3932 FAX 0847-52-6840

E-mail [info@yumito.net](mailto:info@yumito.net)

●お電話・FAX・メールでも、ご注文対応いたします。

●場所や商品について解らないことがありましたら、お電話してくださいませ。



## 本の読み語り・おはなし会

### ブックスタート

4カ月健康診査時、赤ちゃんへの読み語りを行い、絵本の入ったブックスタート・パックをプレゼントしています。絵本を通じて親子のふれあい、赤ちゃんと絵本のすてきな出会いをお手伝いします。

**地域で子育てを応援します** この活動は、図書館、民生委員児童委員、保育・読み語りボランティアなどが参加しています。

### ブックスタート・プラス

1歳6カ月児と保護者に絵本の読み語りを行い、3冊の絵本の中から1冊をプレゼントします。

■実施 1歳6カ月児健康診査時

### ブック・ステップアップ

3歳児と保護者に絵本の読み語りを行い、3冊の絵本の中から1冊をプレゼントします。

■実施 3歳児健康診査時

上記問い合わせ／尾道市社会福祉協議会 ☎0848-22-8385

★いずれの事業も、対象者には個別に通知します。

### 地域文庫

地域の公民館で本の貸出し、おはなし会などの活動をしています。

栗原北文庫……☎0848-48-5868 栗原北公民館 第2・4土曜日 9:00～12:00

あすなろ文庫…☎0848-37-8226 山波公民館 第1～4土曜日 13:30～16:30

よしわ文庫……☎0848-22-4665 吉和公民館 第1～3土曜日 13:00～15:00

### ボランティアサークル 各地域で読み語りの活動をしています。

団体名	活動場所	連絡先
尾道子どもの本を読む会	尾道市内・中央図書館	0848-37-4946 (中央図書館)
おのみち学校で本を読む会「ルピナス」	尾道市内	
ブックスタート読み語りボランティア「なのはな」	尾道市内	0848-22-8385 尾道市社会福祉協議会
おはなしの里みつぎ	みつぎ子ども図書館「すくすく」・御調地域	
お話サークル「けやきっ子」	御調地域	0848-76-3111 (みつぎ子ども図書館)
絵本の森	御調地域	
おはなしラッコ	御調地域	0848-76-1231 尾道市社会福祉協議会 御調支所
おとぎの国	因島図書館	
ドリームハウス	因島図書館	0845-22-8660(因島図書館)
なぎさ会		
さざなみ会	因島地域	0845-22-6562 尾道市社会福祉協議会 因島支所
おはなしひろばポレポレ	瀬戸田図書館・因島瀬戸田地域	0845-27-1877(瀬戸田図書館)
ひよこちゃん	瀬戸田地域	0845-27-3846 尾道市社会福祉協議会 瀬戸田支所
あひる文庫	向島子ども図書館「わくわく」・向島地域	
潮風おはなしクラブ	向島子ども図書館「わくわく」・向島地域	
まめっちょ	向島子ども図書館「わくわく」・向島地域	
おはなしくらぶ ほっとけーき	向島子ども図書館「わくわく」・向島地域	0848-44-0114 (向島子ども図書館)

### 子どもの本のおすすめサイト

「広島県立図書館」<http://www2.hplibra.pref.hiroshima.jp/>

トップページ>子供・青少年>子供のページ>本の紹介(しょうかい)

- 乳幼児向け 「赤ちゃんと楽しみたい絵本ガイド」(0歳～2歳児向) ● テーマ別に本を探す(絵本・児童図書)
- 「絵本のとびらー出会っておきたい200冊」(2歳～6歳児向)
- 「小さい子供に読んであげたい絵本ガイド」(0歳～6歳児向)
- 小学生向け 「ひろしまネット子どもの読書ハンドブッカー出会ってほしい300冊」(7歳～9歳児向)



## 家庭教育推進事業

全ての保護者へ家庭教育支援を図るため、家庭教育に関する学習機会の提供や子育て支援活動を担う人材の養成を行い、地域全体で家庭教育の向上を目指しています。

### 家庭教育に関する学習機会を提供しています

子育て中の保護者の悩みの解消や、親子のふれあい遊びなど、保育所(園)、認定こども園、幼稚園、小学校、中学校、子育てサークル・サロンなどで、子どもを持つ保護者や支援者を対象とした「家庭教育講座」の実施を推進しています。子育てをしているお父さん・お母さんや子育てを支援しているグループなどで、設定課題に沿った内容の講座、ワークショップを計画するときは、ご連絡ください。

- 設定課題**
- 基本的な生活習慣やしつけ
  - 子どもへの関わり方
  - 子どもの命や健康を守る
  - 食の重要性
  - 読書や絵本の読み聞かせの重要性
  - 豊かな心や生きる力を育てる
  - 父親の子育て参加
  - スマホやゲームなどメディアとのつき合い方

**問い合わせ** 教育委員会生涯学習課 ☎0848-20-7444

## ご利用ください! 尾道市出前講座『親の力』をまなびあう学習プログラム

参加者が子育てについて話し合う「『親の力』をまなびあう学習プログラム」講座を実施し、進行役(ファシリテーター)を派遣しています。

### 『親の力』をまなびあう学習プログラムとは・・・

子育て中の親だけでなく、子どもの成長を願い、支え、見守るすべての方を対象としています。参加者同士が話し合いを通じて学ぶ、参加型の学習スタイルです。

「保育所・認定こども園・幼稚園・学校でのPTA行事や学級・学年懇談会」「子育てサロン・サークル」「公民館」などで、広く活用していただけます。

- 一つのプログラムは60～90分程度です。
- 話し合いは、ファシリテーターが進めます。
- 開催場所や参加人数によって、内容や時間等はアレンジできます。
- 料金は無料です。

寄って  
話して  
自ら気づく



▲アイスブレイクで緊張をほぐします。



▲グループワーク中の様子です。

子どもと一緒に参加もできます。子育て中ならではの悩みを共有します。初めて子育てをする人は戸惑うことも多いですが、先輩から体験談を聞くとほっと一安心できます。また、いろいろな人と知り合えるのもこの講座の良さです。

### ●プログラム例

プログラム名	内 容
こんな時、どうする? ～みんなで考えましょう～	子育てしていて、心配なことや気になることについて、みんなで考えます。
生活リズムをととのえて ～早寝・早起き・朝ごはん～	お子さんが元気に楽しく過ごせるよう、1日の生活リズムについて話し合います。

※他にも様々なプログラムがありますので、お気軽にご相談ください。

### ファシリテーターについて

家庭教育応援プロジェクトチーム「すまいるぱれっと」がファシリテーターをつとめます。ファシリテーターは進行役。みなさんの話し合いのお手伝いをします。

**問い合わせ** 教育委員会生涯学習課 ☎0848-20-7444

赤ちゃん  
カレンダー

妊婦したら

赤ちゃんが  
生まれたら

子どもの健康

各種相談

災害に備えて

遊ぶ・学ぶ

保育施設と  
幼稚園

小・中学生に  
なったら

施設マップ

市の担当窓口  
・関係機関

# 保育施設と幼稚園

## 保育の必要性の認定(1・2・3号認定)

- 『子ども・子育て支援新制度』では、新制度の対象となる幼稚園、保育所(園)、認定こども園及び地域型保育事業を利用するにあたって、尾道市が『保育の必要性の認定』を行います。
- 客観的な基準により、3つの区分(1・2・3号)に認定されます。また、保育の必要性のある児童(2・3号認定=保育認定)については、保育の必要量により、さらに利用(保育)時間が2つの区分「保育標準時間(11時間)」と「保育短時間(8時間)」に認定されます。
- 認定申請は、施設の利用希望申込と同時に、審査・認定します。
- 保育の必要な事由の変更により認定区分が変更する場合は、再度、認定申請が必要です。

年齢	保育の必要性	認定区分(保育時間)			尾道市内利用施設	休み
満3歳以上	保育の必要なし (教育を希望)	1号認定	教育認定	教育標準時間	・認定こども園(教育認定) ・公立幼稚園 ・新制度移行私立幼稚園	土・日曜日 祝日 年末年始 三期休業日
	保育の必要あり (入所要件を伴う)	2号認定	保育認定	保育標準時間(11時間)	・保育所(園) ・認定こども園(保育認定)	日曜日 祝日 年末年始
3号認定		保育標準時間(11時間)		・保育所(園) ・認定こども園(保育認定) *地域型保育事業		
満3歳未満				保育短時間(8時間)		

## 1日の保育時間のイメージ

	7:30	8:30	14:00	16:30	18:30	19:00
●教育認定 ○保育認定		●教育標準時間 ●保育標準時間 ●保育短時間	共通保育8:30~14:00	一時預り保育【有料】		延長保育【有料】
	早出保育【無料】	共通保育8:30~16:30		居残り保育【無料】		
	早出保育(※注1)	共通保育8:30~16:30		時間外保育【有料】		

地域型保育事業の「利用時間」・「休み」は施設により異なります。

(※注1)保育短時間認定における「早出保育」の実施及び料金設定の有無が異なりますので、各園にお問い合わせください。

## 原則的な保育時間(=共通保育)

◆認定こども園(教育認定):8:30~14:00 ◆公立幼稚園(教育認定):9:00~14:00

◆保育所(園)・認定こども園(保育認定):8:30~16:30(8時間)

※原則的な保育時間は上記のとおりですが、「保育標準時間」については最長11時間まで、追加料金はかかりません。

## 保育施設の種類

### ①認可保育所(園)

児童福祉法の認可を受けた市または民間が運営する保育施設です。

■対象……保護者の就労や病気などのため、常時家庭での保育ができない0歳~就学前までの児童

■保育料……住民税等に応じて異なります。

■入所手続……子育て支援課、各支所(浦崎、百島支所除く)

※年度当初の入所手続については、「広報おのみち」またはホームページをご確認ください。

### ②認定こども園

就学前の子どもに幼児教育・保育を提供する機能(保護者が働いている、いないにかかわらず受け入れて、教育・保育を一体的に行う機能)や、地域における子育て支援を行う機能を備える施設で、都道府県知事が「認定こども園」として認定した施設です。

保育所機能と幼稚園機能により対象年齢や保育料、保育サービスが異なります。

### ③地域型保育事業

認可保育所より少人数(19人以下)の単位で0~2歳の子どもを預かる事業です。家庭的保育(1~5人)、小規模保育(6~19人)、事業所内保育(地域の子どもを保育)、居宅訪問型保育(子どもを自宅で保育)の4つの事業があります。

### ④認可外保育施設

A.家庭保育園……児童福祉法の認可を受けていない保育施設ですが、市から家庭保育園として認定された保育施設です。サービス内容や保育料等は保育園によって異なります。

I.事業所内保育施設……児童福祉法の認可を受けていない保育施設ですが、仕事と子育ての両立支援策として企業や事業所が設置した保育施設です。詳しいことは、お勤めの職場にお問い合わせください。



## 公立・私立保育所のサービス

### 一時保育

保護者の仕事や病気、里帰り出産などの理由で、就学前の児童を保育所(園)で一時的に保育します。また、保護者の育児に伴う心理的・肉体的負担を軽くし、リフレッシュするためにもご利用できます。

- 実施保育所(園)…P36、37をご参照ください。
- 対象児童……………①利用日において満1歳以上の児童  
②保育所(園)や幼稚園などに通っていない児童(里帰りの場合は対象)
- 利用料金……………3歳未満児:2,000円/日  
3歳以上児:1,700円/日(主食代別途)  
各4月1日年齢
- 利用日……………保育所(園)の開所日
- 利用時間……………平日 8:30~17:00、土曜日 8:30~12:00
- 申込・問い合わせ…各実施保育所(園)
- 利用期間……………原則として乳幼児一人につき週3日、1カ月に14日以内

### 時間外保育

「保育短時間」認定の児童の保護者が仕事等で、16:30までに児童を迎えに行くことができないときに利用できます。

- 実施保育所(園)…市内全部の認可保育所・認定こども園
  - 対象児童……………実施保育所(園)に在園の2・3号認定(保育短時間認定)児童
  - 保育時間……………16:30~18:30
  - 利用料金……………乳幼児ともに1回300円
- ※18:30までに間に合わないときは、引き続き「延長保育」(別途料金が必要)を利用できます。

### 延長保育

実施保育所(園)に在園している子どもで、保護者の仕事の都合や勤務時間が延びた、仕事場が遠いなどにより18:30までにお迎えができない場合に利用できます。

- 実施保育所(園)…P36、37をご参照ください。
- 利用時間……………18:30~19:00
- 利用料金……………乳幼児ともに1日につき300円(ただし、1カ月3,000円が上限)
- 申込・問い合わせ…各実施保育所(園)

### 休日保育

保護者が就労により休日に家庭で保育できない場合、保育所で保育します。

- 実施保育所(園)…どうえん尾道中央認定こども園
- 対象児童……………市内在住で、認可保育所(園)及び認可外保育施設に在園している満1歳以上で就学前の児童であり、日曜日・祝日に保護者のいずれもが日中に就労していること。  
※弁当は持参となります。おやつは施設で用意します。
- 利用日……………日曜日・祝日(12月31日~翌年1月3日までは除く)
- 利用時間……………7:30~18:00
- 利用方法……………①利用したい日の10日前(土・日・祝日を除く)までに登録申請が必要(年1回登録)②利用したい日の5日前(土・日・祝日を除く)までに利用申請が必要(毎回申請必要)
- 利用定員……………1日あたり20人
- 申込・問い合わせ…子育て支援課 ☎0848-38-9114 又は各保育所(園)

### 早出保育

保護者が仕事で7:30から8:30までに児童を登園させる必要があるときに利用できます。

- 実施保育所(園)…市内全部の認可保育所・認定こども園
- 対象児童……………実施保育所(園)に在園の2・3号認定(保育認定)児童
- 保育時間……………7:30~8:30
- 利用料金……………保育標準認定は無料、保育短時間認定は利用の可否も含めて各施設へお問い合わせください。

### 一時預かり保育

公立認定こども園の教育認定利用児が対象で、家庭の事情等により、認定こども園の降園時間(14:00)までに児童を迎えに行くことができない場合に利用できる保育サービスです。

- 実施保育所(園)…認定こども園
- 対象児童……………認定こども園の教育認定利用児童
- 利用料金……………1回350円
- 利用日……………認定こども園の開園日
- 保育時間・日数…14:00~18:30、月10日限度
- 申込・問い合わせ…公立認定こども園

### 広域保育

保護者の里帰り出産等の理由により、家庭での保育ができない児童を、他市町村の保育所で一時的に保育します。

- 申込・問い合わせ…子育て支援課 ☎0848-38-9114

### 病後児保育

病気の回復期にあるが、集団保育をするにはまだ体調面で不安があり、保護者も仕事を休めないときに保育所で保育します。

- 実施保育所(園)…どうえん尾道中央認定こども園
- 対象児童……………市内の保育所(園)等に在所している児童
- 利用料金……………世帯の市民税所得割課税額等により、1日あたり0円、500円、1,000円、2,000円の4段階に区分
- 利用日……………保育所の開所日
- 利用時間……………8:30~17:30
- 申込・問い合わせ…  
どうえん尾道中央認定こども園 ☎0848-37-0600  
子育て支援課 ☎0848-38-9114

### 病児保育

病氣中(回復期も含む)のため、集団保育等が困難な子を、医療機関に付設された保育室で一時的に預かります。P24参照

### 園庭開放

未就園の子どもと親を対象に、在園児と一緒に遊んだり、保育士に子育てに関する悩みを相談できます。また、親同士の交流の場としても利用できます。

- 問い合わせ…各保育所(園)

赤ちゃん  
カレンダー

妊娠したら

赤ちゃんが  
生まれたら

子どもの健康

各種相談

災害に備えて

遊ぶ・学ぶ

保育施設と  
幼稚園

小・中学生に  
なったら

施設マップ

市の担当窓口  
・関係機関



## 保育所・認定こども園等一覧

対象年齢の「6カ月～」とは「生後6カ月を経過してから」、「8週～」とは「生後8週間を経過してから」ということです。

入所申込・問い合わせ…子育て支援課 ☎0848-38-9114 / 各支所(浦崎・百島を除く)

### 公立保育所

保育所(園)名	全 体 定 員 (人)	開所時間	対象年齢	保育サービス			所在地	電話番号
				障害	一時	延長		
西藤保育所	90	7:30~19:00	6カ月~5歳	○	○	○	西藤町1584-1	☎0848-55-6920
御調中央保育所	90	7:30~19:00	6カ月~5歳	○	○	○	御調町花尻94	☎0848-76-0044
御調西保育所	60	7:30~19:00	6カ月~5歳	○		○	御調町丸門田 1484-1	☎0848-76-1980
江奥保育所	60	7:30~19:00	6カ月~5歳	○		○	向島町1744-6	☎0848-44-0444
みゆき保育所	90	7:30~19:00	6カ月~5歳	○		○	向島町11231-1	☎0848-44-0846
西浦保育所	120	7:30~19:00	6カ月~5歳	○		○	因島中庄町 2077-5	☎0845-24-2581

### 私立保育所

保育所(園)名	全 体 定 員 (人)	開所時間	対象年齢	保育サービス			所在地	電話番号
				障害	一時	延長		
栗原和気保育園	130	7:30~19:00	6カ月~5歳	※	○	○	栗原東二丁目4-32	☎0848-22-2566
あゆみ保育園	60	7:30~19:00	6カ月~5歳	※	○	○	栗原町8261-1	☎0848-25-2885
友愛保育園	70	7:30~19:00	6カ月~5歳	※	○	○	手崎町1-28	☎0848-22-8646
あいほうす	65	7:30~19:00	3カ月~2歳	※	○	○	平原三丁目21-17	☎0848-23-8819
めぐみ保育園	45	7:30~19:00	8週~5歳	※		○	御調町本750-1	☎0848-76-0401
たんぼぼ保育園	51	7:30~19:00	8週~5歳	※	○	○	向東町1339-1	☎0848-45-0257
すばる保育園	60	7:30~19:00	6カ月~5歳	※	○	○	高須町4805-3	☎0848-31-2789
よつば保育園	54	7:30~19:00	3カ月~5歳	※	○	○	美ノ郷町三成2716	☎0848-38-2548
高須たんぼぼ保育園	30	7:30~19:00	8週~2歳	※	○	○	高須町4836-20	☎0848-36-6612
たちばな保育園	30	7:30~18:30	6カ月~5歳	※			瀬戸田町 名荷3508-2	☎0845-27-0410
北保育園	30	7:30~18:30	6カ月~5歳	※			瀬戸田町林1556-2	☎0845-27-0651
こぞくら保育園	80	7:30~19:00	6カ月~5歳	※	○	○	瀬戸田町沢8	☎0845-27-1788

※職員配置などの状況により受け入れが難しい場合があります。

### 公立認定こども園

認定こども園名	全 体 定 員 (人)	開園時間	対象年齢	保育サービス			所在地	電話番号
				障害	一時	延長		
浦崎認定こども園	90	7:30~19:00	6カ月~5歳	○	○	○	浦崎町2822	☎0848-73-2004
向東認定こども園	240	7:30~19:00	6カ月~5歳	○	○	○	向東町3504-4	☎0848-29-9020
因島南認定こども園	180	7:30~19:00	6カ月~5歳	○	○	○	因島三庄町2096-2	☎0845-22-0386



## 私立認定こども園

こども園名	全体定員 (人)	開所時間	保育年齢	保育サービス			所在地	電話番号
				障害	一時	延長		
尾道めぐみ認定こども園	286	7:30~19:00	3カ月~5歳	※	○	○	栗原町9629-1	☎0848-22-6433
どうえん吉和認定こども園	150	7:30~19:00	8週~5歳	※	○	○	沖側町5-9	☎0848-22-5538
たんぼぼ認定こども園	105	7:30~19:00	8週~5歳	※	○	○	高須町4837-10	☎0848-46-6926
ひまわり認定こども園	80	7:30~19:00	8週~5歳	※	○	○	山波町122-2	☎0848-47-0029
ゆめはうす認定こども園	105	7:30~19:00	3カ月~5歳	※	○	○	高須町4814-3	☎0848-47-4188
どうえん尾道中央認定こども園	300	7:30~19:00	8週~5歳	※	○	○	久保町1754-1	☎0848-37-0600
幼保連携型門田認定こども園	70	7:30~19:00	1歳~5歳	※	○	○	西則末町13-28	☎0848-23-8710
認定こども園尾道清心幼稚園※2	128	7:30~19:00	2歳~5歳	※	○	○	栗原東一丁目12-1	☎0848-23-5395
認定こども園スミレ幼稚園※2	132	7:30~19:00	10カ月~5歳	※	○	○	西藤町1748-1	☎0848-36-6865
山波認定こども園	75	7:30~19:00	6カ月~5歳	※	○	○	山波町1256	☎0848-37-5522
どうえん向島認定こども園	240	7:30~19:00	8週~5歳	※	○	○	向島町5208-1	☎0848-20-6303
因島北認定こども園	180	7:30~19:00	8週~5歳	※	○	○	因島中庄町4604-3	☎0845-25-6122
田熊幼保連携型認定こども園	65	7:30~19:00	6カ月~5歳	※	○	○	因島田熊町1960	☎0845-22-0481
大慈認定こども園	70	7:30~19:00	8週~5歳	※	○	○	瀬戸田町宮原414	☎0845-28-0610

※職員配置などの状況により受け入れが難しい場合があります。

※2 認定こども園尾道清心幼稚園、認定こども園スミレ幼稚園の開園日は月~金です。

## 地域型保育事業

種別	施設名	募集人数 (人)	保育時間	保育年齢	保育サービス	所在地	電話番号
					一時		
事業所内保育	日立造船健康保険組合 因島総合病院託児所	4	月~金曜日、 第1・第3土曜日 8:00~18:00	8週~2歳	○	因島土生町 2561-4	☎0845-22-2552
事業所内保育	すいみい保育園	15	月~土曜日、 7:30~19:00	3カ月~2歳	○	東尾道 10-10	☎0848-38-2345
事業所内保育	尾道市立市民病院 さくら保育所	7	月~土曜日、 7:30~19:00	6カ月~2歳	○	新高山三丁目 1170-177	☎0848-46-5774
居宅訪問型保育	(有)友愛 居宅訪問型 保育ゆうあい	1	月~土曜日、 7:30~19:00 (うち、6時間程度)	6カ月~2歳	○	土堂二丁目 3-6	☎0848-24-3222
小規模保育	がんばるーもも	19	月~土曜日、 7:30~19:00	6カ月~2歳	○	向東町 11350	☎0848-20-6123

※日立造船健康保険組合因島総合病院託児所は令和5年度は休止しています。

## 認可外保育施設(家庭保育園等)

※入園に関することや、保育料など詳しいことは、直接各保育園にお尋ねください。

園名	定員 (人)	保育時間	対象年齢	保育サービス		募集期間	所在地	電話番号
				一時	延長			
ママ保育園	45	7:30~19:00	6カ月~5歳	○	○	随時	久保町2257	☎0848-37-3642
久山田保育園	20	7:30~18:30	6カ月~5歳	○	○	随時	久山田町60-38	☎0848-23-3620
ゆめみ保育園	42	7:30~18:30	6カ月~5歳	○	○	随時	高須町1257-5	☎0848-46-0195
新高山めぐみ幼稚園保育施設	40	7:30~18:30	0歳~2歳		○	前年度の 9月から開始	新高山二丁目 2631-372	☎0848-46-4633
ゆずっこ保育園 むかいしま	6	7:30~18:30	0歳~2歳	○		随時	向島町5794-1	☎0848-29-3877



## 幼稚園一覧

入園申込…新年度の入園受付は、11月頃に各幼稚園で行います。  
 年度途中での入園を希望される場合は、随時、各幼稚園へお問い合わせください。  
 ただし、定員などにより入園できない場合があります。

**問い合わせ** 教育委員会 庶務課 ☎0848-20-7238

### 公立幼稚園

園名	定員(人)	保育時間	対象年齢	預かり保育(延長)	給食	所在地	電話番号
三成幼稚園	140	9:00~14:00	4歳・5歳	○	○	美ノ郷町三成1034	☎0848-48-1633
木ノ庄東幼稚園	210	9:00~14:00	3歳~5歳	○	○	木ノ庄町木梨696	☎0848-48-1161
高須幼稚園	140	9:00~14:00	4歳・5歳	○	○	高須町3493	☎0848-46-3864
百島幼稚園	95	9:00~14:00	3歳~5歳	○	○	百島町498	☎0848-73-2811
三幸幼稚園	35	9:00~14:00	5歳	○	○	向島町12617	☎0848-44-0415

※百島幼稚園・三幸幼稚園は令和5年度は休園しています。

### 私立幼稚園

園名	定員(人)	保育時間	対象年齢	預かり保育(延長)	所在地	電話番号
尾道幼稚園	120	8:00~14:00 水曜日・土曜日(第1・3・5) 8:00~12:00	満3歳~5歳	○	東土堂町16-1	☎0848-22-5480
新高山めぐみ幼稚園	200	月・火・木・金曜日 8:00~14:00 水曜日 8:00~11:20 ※土曜日は休み	満3歳~5歳	○	新高山2丁目2631-372	☎0848-46-4633
みくに幼稚園	100	7:30~18:30 (預かり保育も含みます)	満3歳~5歳	○	日比崎町10-5	☎0848-22-4922
御調みくに幼稚園	100	7:30~18:30 (預かり保育も含みます)	満3歳~5歳	○	御調町神211-1	☎0848-76-1898
重井学園 重井幼稚園	80	月~金曜日 8:00~15:00	満3歳~5歳	○	因島重井町3055	☎0845-25-0134
博愛幼稚園	45	月~金曜日 8:00~16:00 (預かり保育も含みます) 土曜日(第1・3・4・5) 8:30~11:30	満3歳~5歳	○	瀬戸田町瀬戸田378-1	☎0845-27-0173

※私立幼稚園について、入園に関することや保育料など詳しいことは、各園にお問い合わせください。





おひさまといっしょの明るい園庭で、子どもたちの笑顔がはずんでいます

# 社会福祉法人 愛和会 たんぽぽ認定こども園

姉妹園が  
高須・向東に  
あります  
(下記参照)

尾道市の高須にあるたんぽぽ認定こども園は  
保護者の皆さまと共に悩み、共に考え、共に喜ぶことが  
できる保育をしている保育園です。

## 様々な 体験型保育

体育・英会話・ダンス  
大工体験など。

3歳児以上は  
園所有の  
「みかん山」へ  
遊びに!

## 子育て 支援室設置

育児相談など  
随時受付して  
おります。

広々とした園庭で、思いっきり遊ぼう!

## おいでよ! 園庭開放

日々お子さまと一緒にいると、日中過ごせる場所に悩んでしまうことはありませんか?  
そんなときは、当園の園庭開放にお越しください。

開放日は

親子でできる**楽しいワーク**や、  
**リトミック**などを随時開催中!

在園児でなくても参加可能! 開放日

でなくても園庭や支援室で  
遊んでいただけます!

＼園庭開放日/  
毎月  
第2・第4  
火曜日

**【事前予約制】**各園へお問合せください

### たんぽぽ認定こども園

〒729-0141  
尾道市高須町4837-10

TEL.0848-46-6926

対象年齢 0～5歳児

### たんぽぽ保育園

〒722-0062  
尾道市向東町1339-1

TEL.0848-45-0257

対象年齢 0～5歳児

### 高須たんぽぽ保育園

〒729-0141  
尾道市高須町4836-20

TEL.0848-36-6612

対象年齢 0～2歳児

新設!

認定こども園  
Facebook



高須たんぽぽ  
保育園  
Instagram



電話受付時間 ▶ 9:00～17:00

メールでの  
お問合せはこちら ▶ takasu-tanpopo@jupiter.ocn.ne.jp



# 小・中学生になったら

## 小・中学校一覧

### 公立小学校

学校名	所在地	電話番号	学校名	所在地	電話番号
久保小学校	防地町22-40	☎0848-37-3901	浦崎小学校	浦崎町甲2246	☎0848-73-2007
長江小学校	長江3-10-4	☎0848-37-3911	向東小学校	向東町8670	☎0848-44-3014
土堂小学校	西土堂町18-6	☎0848-23-3921	栗原北小学校	栗原町11750	☎0848-23-3923
栗原小学校	西則末町11-16	☎0848-23-3931	御調中央小学校	御調町市1113	☎0848-77-0491
吉和小学校	東元町26-3	☎0848-23-3941	御調西小学校	御調町丸門田21	☎0848-76-0073
山波小学校	山波町1630	☎0848-37-3160	高見小学校	向島町2116-3	☎0848-44-0983
日比崎小学校	日比崎町12-1	☎0848-23-3951	向島中央小学校	向島町5979	☎0848-44-0414
三成小学校	美ノ郷町三成1042-2	☎0848-48-0029	三幸小学校	向島町12617	☎0848-44-0100
美木原小学校	美ノ郷町本郷604	☎0848-48-0039	因島南小学校	因島土生町1372-1	☎0845-25-6767
高須小学校	高須町3493	☎0848-46-0003	因北小学校	因島中庄町3322	☎0845-24-0023
西藤小学校	西藤町1500	☎0848-47-2274	重井小学校	因島重井町3309-1	☎0845-25-0034
百島小学校	百島町489	☎0848-73-2711	瀬戸田小学校	瀬戸田町沢200-1	☎0845-27-0009

### 公立中学校

学校名	所在地	電話番号	学校名	所在地	電話番号
久保中学校	防地町22-40	☎0848-37-3961	浦崎中学校	浦崎町2842	☎0848-73-2009
長江中学校	長江3-10-4	☎0848-37-3971	向東中学校	向東町8885-21	☎0848-44-3016
栗原中学校	東則末町9-53	☎0848-23-3811	御調中学校	御調町高尾93	☎0848-76-0069
吉和中学校	吉和町4600	☎0848-23-3821	向島中学校	向島町16058-20	☎0848-44-0416
日比崎中学校	日比崎町23-1	☎0848-22-6513	因島南中学校	因島土生町1172-1	☎0845-26-0373
美木中学校	美ノ郷町本郷2258	☎0848-48-0515	因北中学校	因島中庄町4405-1	☎0845-24-0029
高西中学校	高須町3467-1	☎0848-46-0205	重井中学校	因島重井町651-2	☎0845-25-0012
百島中学校	百島町489	☎0848-73-2709	瀬戸田中学校	瀬戸田町中野404-3	☎0845-27-0014

赤ちゃん  
カレンダー

妊娠したら

赤ちゃんが  
生まれたら

子どもの健康

各種相談

災害に備えて

遊ぶ・学ぶ

保育施設と  
幼稚園

小・中学生に  
なったら

施設マップ

市の担当窓口  
・関係機関



## 私立中学校

学校名	所在地	電話番号
尾道中学校	向島町5548-10	☎0848-20-6612

## 特別支援学校

学校名	所在地	電話番号
尾道特別支援学校	栗原町1524	☎0848-22-5248
尾道特別支援学校しまなみ分校	因島大浜町1517-1	☎0845-24-1822

## 入学・転校

### 小・中学校への入学

入学の年の1月末までに、保護者宛てに「入学通知書」を送付します。各学校で入学説明会が開催されますのでご参加ください。

また、入学通知書が届かない人、住所の変更予定がある人、市立学校以外の学校へ入学予定の人はご連絡ください。

#### ●学校選択制度

小・中学校入学前の新一年生を対象に、学校選択制度を実施しています。保護者および児童生徒が各学校の特色を理解したうえで、希望により入学する学校を選ぶことができます。ただし、各学校の受入可能人数の範囲内とします。

### 転校するとき

まず、在学している学校へ転校予定日を連絡し、その後、転校先の学校や管轄の教育委員会へ連絡してください。  
なお、尾道市内での転校については、お問い合わせください。





## 就学援助

### 就学援助制度

問い合わせ 教育指導課 ☎0848-20-7474

尾道市立の小・中学校に在学(入学)する児童生徒に対し、家庭の事情に応じて、給食費や学用品費などの一部を援助します。

区分		学用品費等	新入学学用品費	学校給食費	修学旅行費	校外活動費	通学費	医療費
小学校	1年生	13,230円	54,060円	実費	実費	一部経費 (交通費・見学科) (限度あり)	実費 (条件あり)	実費 (対象疾病のみ)
	2～6年生	15,500円	—					
中学校	1年生	25,040円	60,000円	実費	実費	一部経費 (交通費・見学科) (限度あり)	実費 (条件あり)	実費 (対象疾病のみ)
	2～3年生	27,310円	—					

※生活保護を受けている人は、修学旅行費および医療費のみが対象になります。 (金額は令和4年度の年額です。)

新入学学用品費については入学前に支給します。

援助を受けることができる条件・手続きについては、お問い合わせください。

### 放課後子ども教室

問い合わせ 教育委員会生涯学習課 ☎0848-20-7444

○小学校の余裕教室等を活用して、放課後や長期休業日などに、子どもたちが有意義で安全・安心に過ごすことのできる活動拠点(居場所)を設け、地域ボランティアが中心となって様々な体験活動(学習・スポーツ・文化活動等)を実施しています。

○学校・地域・家庭が連携して、子どもたちの自主性、創造性、社会性を養い、心豊かでたくましい子どもたちを社会全体で育む環境づくりを目指しています。

■対象 実施小学校に在学中の小学生

■開設日 週1～3日程度(年に数回開催の教室もあります。)

■開設時間 放課後～16:30(※各教室で異なります。長期休業中や土曜日の教室は午前中に開設します。)

■参加の募集・申込 学校を通じて行います。

■実施している小学校 久保・長江・土堂・山波・三成・美木原・西藤・浦崎・栗原北・御調西・向島中央・因島南・重井



## 放課後児童クラブ

申込・問い合わせ 子育て支援課 ☎0848-38-9215

保護者が就労等により昼間家庭にいない児童などの健全育成を目的に、開設しています。自主学習活動、レクリエーション、集団あそびなどを行っています。

■対象 市内の小学校または特別支援学校に在籍する児童及び  
市内に住所がある市外の小学校または特別支援学校に在籍する児童

■開設日 月～金曜日の学校登校日：授業終了後から18:00まで  
学校休校日(長期休業日・学校行事振替日)、土曜日(一部のクラブ)8:00～18:00

(令和5年4月現在)

放課後児童クラブ名	所在地	電話・FAX番号
吉和放課後児童クラブ	旧吉和幼稚園(東元町26-3)	0848-23-5301
栗原放課後児童クラブ	栗原小学校 北校舎1階(西則末町11-16)	0848-23-3932
栗原北放課後児童クラブ	栗原北小学校 1階(栗原町11750)	0848-23-9230
山波放課後児童クラブ	山波小学校 北校舎1階(山波町1630)	0848-37-3170
久保放課後児童クラブ	久保中学校敷地内 久保小学校仮設校舎1階(防地町22-40)	0848-37-2607
日比崎第1 放課後児童クラブ	平原台コミュニティセンター(平原4丁目2-37)	0848-23-3953
日比崎第2 放課後児童クラブ	栗原西一丁目4-38	0848-22-2822
日比崎第3 放課後児童クラブ	日比崎小学校 新校舎2階(日比崎町12-1)	0848-23-3453
三成放課後児童クラブ	三成小学校 1階(美ノ郷町三成1042-2)	0848-48-0201
三成第2放課後児童クラブ	美ノ郷町三成1185-1	0848-48-2662
土堂放課後児童クラブ	千光寺公園グラウンド内 土堂小学校仮設校舎3号棟1階(西土堂町18-6)	0848-22-8520
長江放課後児童クラブ	旧長江小学校 体育館1階(長江2丁目8-12)	0848-37-3930
高須放課後児童クラブ	ベイタウン尾道組合会館内(東尾道4-4)	0848-47-6630
高須第2放課後児童クラブ	東部公民館高須南分館内(高須町4750-2)	0848-46-3151
西藤放課後児童クラブ	西藤小学校敷地内(西藤町1500)	0848-55-2050
御調中央第1 放課後児童クラブ	市公民館 2階(御調町市1110-1)	0848-76-2370
御調西放課後児童クラブ	河内公民館 2階(御調町丸河南90-1)	0848-76-1985
美木原放課後児童クラブ	美木原小学校敷地内(美ノ郷町本郷604)	0848-48-3811
向島中央放課後児童クラブ	向島中央小学校 1階(向島町5979)	0848-20-6287
向東放課後児童クラブ	向東小学校 南校舎2階(向東町8670)	0848-45-3321
浦崎放課後児童クラブ	浦崎小学校 1階(浦崎町甲2246)	0848-73-2022
因島南放課後児童クラブ	因島南小学校隣接(因島土生町1321-1)	0845-22-2141
因北放課後児童クラブ	因北小学校 1階(因島中庄町3322)	0845-24-0388
重井放課後児童クラブ	重井小学校 1階(因島重井町3309-1)	0845-25-0161
瀬戸田放課後児童クラブ	瀬戸田市民会館 1階(瀬戸田町瀬戸田535-1)	0845-27-2454

赤ちゃん  
カレンダー

妊娠したら

赤ちゃんが  
生まれたら

子どもの健康

各種相談

災害に備えて

遊ぶ・学ぶ

保育施設と  
幼稚園

小・中学生に  
なったら

施設マップ

市の担当窓口  
関係機関



# 施設マップ

赤ちゃん  
カレンダー

妊娠したら

赤ちゃんが  
生まれたら

子どもの健康

各種相談

災害に備えて

遊ぶ・学ぶ

保育施設と  
幼稚園

小・中学生に  
なったら

施設マップ

市の担当窓口  
・関係機関

## 公立保育所

No.	名称または施設名
1	西藤保育所

連絡先:P.36参照

## 認可外保育施設 (家庭保育園等)

No.	名称または施設名
1	ママ保育園
2	久山田保育園
3	ゆめみ保育園

連絡先:P.37参照

## 私立幼稚園

No.	名称または施設名
1	尾道幼稚園
2	みくに幼稚園
3	新高山めぐみ幼稚園

連絡先:P.38参照

## 公立幼稚園

No.	名称または施設名
1	三成幼稚園
2	高須幼稚園

連絡先:P.38参照

## 私立保育所

No.	名称または施設名
1	栗原和気保育園
2	友愛保育園
3	あゆみ保育園
4	あいはうす
5	すばる保育園
6	よつば保育園
7	高須たんぼ保育園

連絡先:P.36参照

## 公共機関

No.	名称または施設名								
1	尾道市役所								
2	尾道市教育委員会								
3	<table border="1"> <tr> <td>キッズ☆ステーション尾道</td> <td>おのみち子育て支援センター</td> </tr> <tr> <td></td> <td>おのみちファミリー・サポート・センター</td> </tr> <tr> <td></td> <td>尾道市北久保児童館</td> </tr> <tr> <td></td> <td>ぽかぽか★おのみち</td> </tr> </table>	キッズ☆ステーション尾道	おのみち子育て支援センター		おのみちファミリー・サポート・センター		尾道市北久保児童館		ぽかぽか★おのみち
キッズ☆ステーション尾道	おのみち子育て支援センター								
	おのみちファミリー・サポート・センター								
	尾道市北久保児童館								
	ぽかぽか★おのみち								
4	<table border="1"> <tr> <td></td> <td>子育て世代包括支援センター ぽかぽか★</td> </tr> <tr> <td></td> <td>尾道市役所健康推進課</td> </tr> <tr> <td></td> <td>尾道市児童センター</td> </tr> <tr> <td></td> <td>尾道市母子・父子福祉センター</td> </tr> </table>		子育て世代包括支援センター ぽかぽか★		尾道市役所健康推進課		尾道市児童センター		尾道市母子・父子福祉センター
	子育て世代包括支援センター ぽかぽか★								
	尾道市役所健康推進課								
	尾道市児童センター								
	尾道市母子・父子福祉センター								
5	尾道市立中央図書館								
6	<table border="1"> <tr> <td></td> <td>東尾道子育て支援センター「あしたばひろば」</td> </tr> <tr> <td></td> <td>ぽかぽか★ひがしおのみち</td> </tr> </table>		東尾道子育て支援センター「あしたばひろば」		ぽかぽか★ひがしおのみち				
	東尾道子育て支援センター「あしたばひろば」								
	ぽかぽか★ひがしおのみち								

連絡先:P.49参照

## 私立認定こども園

No.	名称または施設名
1	尾道めぐみ認定こども園
2	どうえん吉和認定こども園
3	たんぼぼ認定こども園
4	ひまわり認定こども園
5	ゆめはうす認定こども園
6	どうえん尾道中央認定こども園
7	幼保連携型門田認定こども園
8	認定こども園尾道清心幼稚園
9	認定こども園スミレ幼稚園
10	山波認定こども園

連絡先:P.37参照

## 地域型保育事業

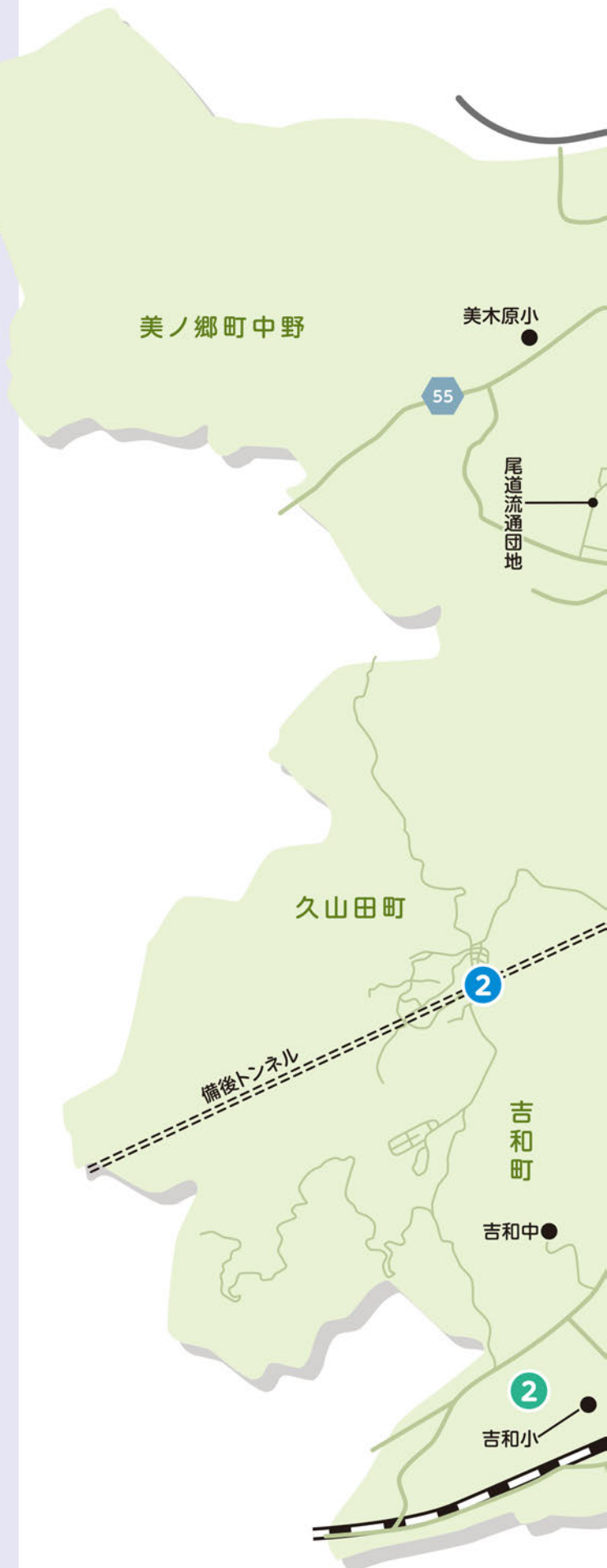
No.	名称または施設名
1	さくら保育所
2	すいみい保育園

連絡先:P.37参照

## その他の支援施設

No.	名称または施設名
1	あづみ園
2	あいあい

連絡先:P.20参照



# 尾道中部地域





# 尾道北部地域

赤ちゃん  
カレンダー

妊娠したら

赤ちゃんが  
生まれたら

子どもの健康

各種相談

災害に備えて

遊ぶ・学ぶ

保育施設と  
幼稚園

小・中学生に  
なったら

施設マップ

市の担当窓口  
・関係機関



公立保育所	
No.	名称または施設名
①	御調中央保育所
②	御調西保育所

連絡先:P.36参照

私立保育所	
No.	名称または施設名
①	めぐみ保育園

連絡先:P.36参照

公立幼稚園	
No.	名称または施設名
①	木ノ庄東幼稚園

連絡先:P.38参照

私立幼稚園	
No.	名称または施設名
①	御調みに幼稚園

連絡先:P.38参照

公共機関	
No.	名称または施設名
①	尾道市役所御調支所
②	みつぎ子育て支援センター「みつけ」
③	尾道市立みつぎ子ども図書館「すくすく」
④	御調保健福祉センター ぽかぽか★みつぎ

連絡先:P.49参照

# 向島・向東・浦崎・百島地域



- 公立保育所
- 公立認定こども園
- 私立保育所
- 私立認定こども園
- 公立幼稚園
- 地域型保育事業
- 私立幼稚園
- 公共機関

## 公立保育所

No.	名称または施設名
1	江奥保育所
2	みゆき保育所

連絡先:P.36参照

## 公立幼稚園

No.	名称または施設名
1	百島幼稚園
2	三幸幼稚園

連絡先:P.38参照

## 私立認定こども園

No.	名称または施設名
1	どうえん向島認定こども園

連絡先:P.37参照

## 地域型保育事業

No.	名称または施設名
1	がんばるーもも

連絡先:P.37参照

## その他の支援施設

No.	名称または施設名
1	向島あづみ

連絡先:P.20参照

## 私立保育所

No.	名称または施設名
1	たんぼぼ保育園

連絡先:P.36参照

## 公立認定こども園

No.	名称または施設名
1	向東認定こども園
2	浦崎認定こども園

連絡先:P.36参照

## 公共機関

No.	名称または施設名
	尾道市役所向島支所
1	尾道市立向島子ども図書館「わくわく」
2	尾道市役所百島支所
3	尾道市役所浦崎支所
4	向東連絡所
5	向島子育て支援センター「たち」
6	ぽかぽか★むかいしま

連絡先:P.49参照

赤ちゃんカレンダー

妊娠したら

赤ちゃんが生まれたら

子どもの健康

各種相談

災害に備えて

遊ぶ・学ぶ

保育施設と幼稚園

小・中学生になつたら

施設マップ

市の担当窓口  
関係機関



赤ちゃん  
カレンダー

妊娠したら

赤ちゃんが  
生まれたら

子どもの健康

各種相談

災害に備えて

遊ぶ・学ぶ

保育施設と  
幼稚園

小・中学生に  
なったら

施設マップ

市の担当窓口  
・関係機関

### 公立保育所

No.	名称または施設名
①	西浦保育所

連絡先:P.36参照

### 私立幼稚園

No.	名称または施設名
①	重井幼稚園
②	博愛幼稚園

連絡先:P.38参照

### 公立認定こども園

No.	名称または施設名
①	因島南認定こども園

連絡先:P.36参照

### 私立認定こども園

No.	名称または施設名
①	因島北認定こども園
②	大慈認定こども園
③	田熊幼保連携型認定こども園

連絡先:P.37参照

### 地域型保育事業

No.	名称または施設名
①	日立造船健康保険組合 因島総合病院託児所

連絡先:P.37参照

### 私立保育所

No.	名称または施設名
①	たちばな保育園
②	北保育園
③	こぞくら保育園

連絡先:P.36参照

### 公共機関

No.	名称または施設名
①	尾道市役所因島総合支所
②	尾道市役所瀬戸田支所 尾道市立因島図書館
③	いんのしま 子育て支援センター ぽかぽか★いんのしま
④	因島総合 福祉保健センター
⑤	瀬戸田福祉保健センター ぽかぽか★せとだ
⑥	尾道市立瀬戸田図書館
⑦	尾道市立市民病院 附属瀬戸田診療所
⑧	生口島子育て 支援センター「はっぴい」

連絡先:P.49参照



# 因島・瀬戸田地域





# 市の担当窓口・関係機関

赤ちゃん  
カレンダー

妊娠したら

赤ちゃんが  
生まれたら

子どもの健康

各種相談

災害に備えて

遊ぶ・学ぶ

保育施設と  
幼稚園

小・中学生に  
なったら

施設マップ

市の担当窓口  
・関係機関

児童福祉		
子育て支援課 子育て支援係(手当等)	久保一丁目15-1	☎0848-38-9205
子育て支援課 児童保育係		☎0848-38-9114
子育て支援課 子育て支援係(クラブ等)		☎0848-38-9219
社会福祉課 障害福祉係		☎0848-38-9124
因島総合支所 因島福祉課 福祉係	因島土生町7-4	☎0845-26-6209
御調支所 まちおこし課 住民生活係	御調町市245	☎0848-76-2111
向島支所 しまおこし課 福祉保険係	向島町5531-1	☎0848-44-0111
瀬戸田支所 住民福祉課 福祉保険係	瀬戸田町鹿田原 1-9	☎0845-27-2209

※百島支所・浦崎支所でも、サービスの一部を対応しています。

健康推進			
健康推進課	総合福祉センター内	門田町22-5	☎0848-24-1960
	因島総合支所内	因島土生町7-4	☎0845-22-0123
	瀬戸田福祉保健センター	瀬戸田町林 1288-7	☎0845-27-3849
	御調保健福祉センター	御調町市107-1	☎0848-76-2235

教育委員会		
庶務課	久保一丁目15-1 (教育会館内)	☎0848-20-7470
生涯学習課		☎0848-20-7444
教育指導課		☎0848-20-7474
因島総合支所	因島土生町7-4	地域教育係 ☎0845-26-6204
因島瀬戸田地域教育課		

国民健康保険・国民年金		
保険年金課申請給付係	久保一丁目15-1	☎0848-38-9142(国保) ☎0848-38-9143(年金)
因島総合支所 因島福祉課保険年金係	因島土生町7-4	☎0845-26-6218
御調保健福祉センター	御調町市107-1	☎0848-76-2235
向島支所 しまおこし課 福祉保険係	向島町5531-1	☎0848-44-0111
瀬戸田支所 住民福祉課 福祉保険係	瀬戸田町 鹿田原1-9	☎0845-27-2209
百島支所	百島町154-1	☎0848-73-2701
浦崎支所	浦崎町2102-5	☎0848-73-2001

図書館		
尾道市立中央図書館	東久保町4-1	☎0848-37-4946
尾道市立みつぎ子ども図書館「すくすく」	御調町大田33	☎0848-76-3111
尾道市立因島図書館	因島土生町 100-4	☎0845-22-8660
尾道市立瀬戸田図書館	瀬戸田町瀬戸田 535-1	☎0845-27-1877
尾道市立向島子ども図書館「わくわく」	向島町5531-1	☎0848-44-0114

子育て支援センター・児童館等		
おのみち 子育て支援センター	防地町26-24(キッズ☆ ステーション尾道内)	☎0848-37-2409
いんのしま 子育て支援センター	因島土生町100-4 (芸予文化情報 センター3F)	☎0845-22-1545
みつぎ子育て 支援センター「みっけ」	御調町大田71-1 (みつぎいこい会館内)	☎0848-76-0888
東尾道 子育て支援センター 「あしたばひろば」	東尾道4-4(ベイトウ ン尾道組合会館内)	☎0848-47-5585
生口島子育て 支援センター「はっぴい」	因島洲江町49-1	☎0845-28-1345
向島子育て支援センター 「たち」	向東町8743-2 (旧向東支所内)	☎0848-45-1305
尾道市北久保児童館	防地町26-24 (キッズ☆ステーション 尾道内)	☎0848-20-7192
尾道市児童センター	門田町22-5(総合 福祉センター内)	☎0848-22-8385
尾道市母子・ 父子福祉センター		

市役所・各支所		
本庁	久保一丁目15-1	☎0848-38-9111(代)
因島総合支所	因島土生町7-4	☎0845-22-1311(代)
御調支所	御調町市245	☎0848-76-2111(代)
向島支所	向島町5531-1	☎0848-44-0110(代)
瀬戸田支所	瀬戸田町 鹿田原1-9	☎0845-27-2211(代)
百島支所	百島町154-1	☎0848-73-2701
浦崎支所	浦崎町2102-5	☎0848-73-2001
向東連絡所	向東町8670-2	☎0848-44-0210

病院		
尾道市立市民病院	新高山三丁目 1170-177	☎0848-47-1155
公立みつぎ総合病院	御調町市124	☎0848-76-1111
尾道市立市民病院附属 瀬戸田診療所	瀬戸田町中野400	☎0845-27-2161





