

## 平成 26 年度 尾道市総合計画に基づく 市民満足度調査の結果

尾道市では、平成 23 年度に策定した尾道市総合計画後期基本計画に掲げる目標がどのくらい達成されているかを明らかにするため、平成 26 年 8 月に、アンケート方式による「市民満足度調査」を実施しました。

この冊子は、調査結果の概要を市民の皆さんにお知らせし、今後の尾道市のまちづくりをともに考えていくための基礎資料として活用するものです。

### ●調査の内容

総合計画に掲げた目標のうち、市民の皆さんの評価に基づいて達成度を測ることとしている項目（20 項目）について、次のことをおたずねしました。

- ①現在の状況に対する**満足度**
- ②今後のまちづくりを進めていくうえでの**重要度**
- ③一部の設問について、市民の皆さん自身の**取組状況**

### ●調査の方法

#### 調査対象者

○平成 26 年 8 月 1 日現在で 18 歳以上の市民 3,000 名（無作為抽出）

#### 実施方法

○調査票配布方法：郵便

○調査票回収方法：郵便（尾道市役所宛て）

#### 実施期間

○調査票発送日：平成 26 年 8 月 26 日(火)

○調査締切日：平成 26 年 9 月 15 日(月)までに投函

（集計・分析は 9 月 24 日(水)までに市役所に到着したものを対象としました。）

### ●調査票の回収結果

有効回収数は 1,343 票（有効回収率は 44.8%）

# 1 回答者の属性

このアンケート調査では、1,343 票の回答を寄せていただきました。回答者の方の性別、年齢、居住地（合併前の旧市町）の内訳は次のとおりです。

○性別は、男性 41.2%、女性 56.8%と女性が多く、男女比（＝男性÷女性）は 0.72 です。

○年齢は、18～29 歳の比率が最も低く 7.5%で、70 歳以上が 33.2%と、高齢者側の比率が高い傾向にあります。

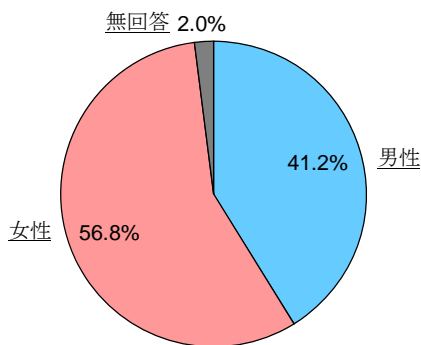
○居住地(旧市町)は、尾道市が最も多く 57.9%であり、次いで因島市 17.4%、向島町 11.3%、瀬戸田町 5.5%、御調町 5.4%となっています。

○居住年数は、20 年以上が 78.6%と大部分を占めています。

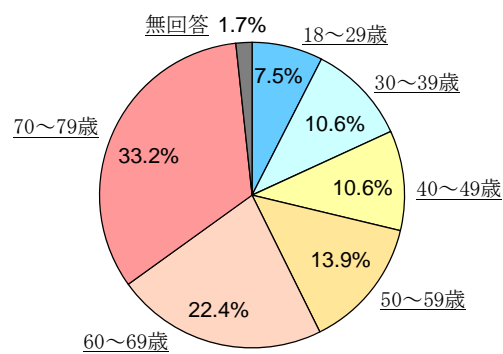
○家族構成は、夫婦のみが 29.9%で最も多く、次いで本人（夫婦）と子ども（夫婦）の二世帯が 21.1%などとなっていますが、比較的分散した家族構成となっています。

※本調査においては、尾道市全体は「全体」、旧市町は「尾道市、御調町、向島町、因島市、瀬戸田町」としています。

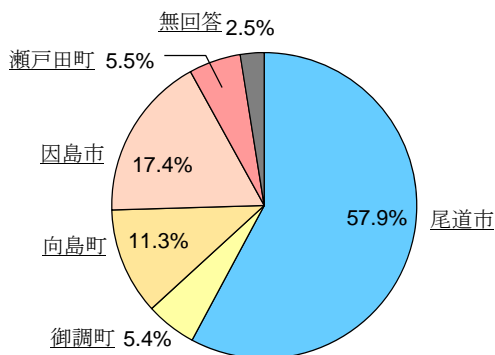
## ■性別



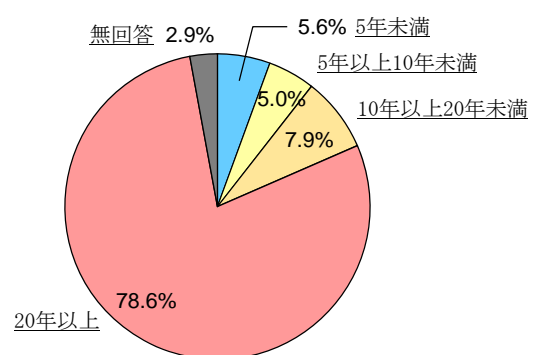
## ■年齢



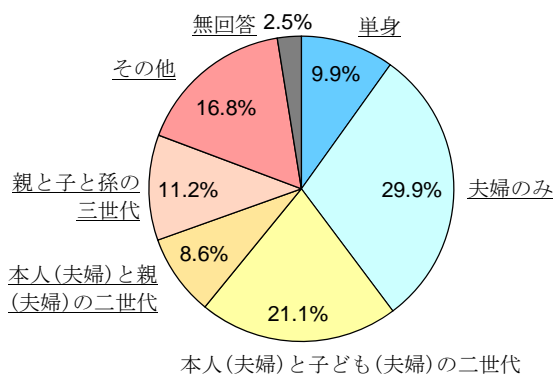
## ■居住地



## ■居住年数



## ■家族構成



## 2 全体の回答の結果

### ①満足度

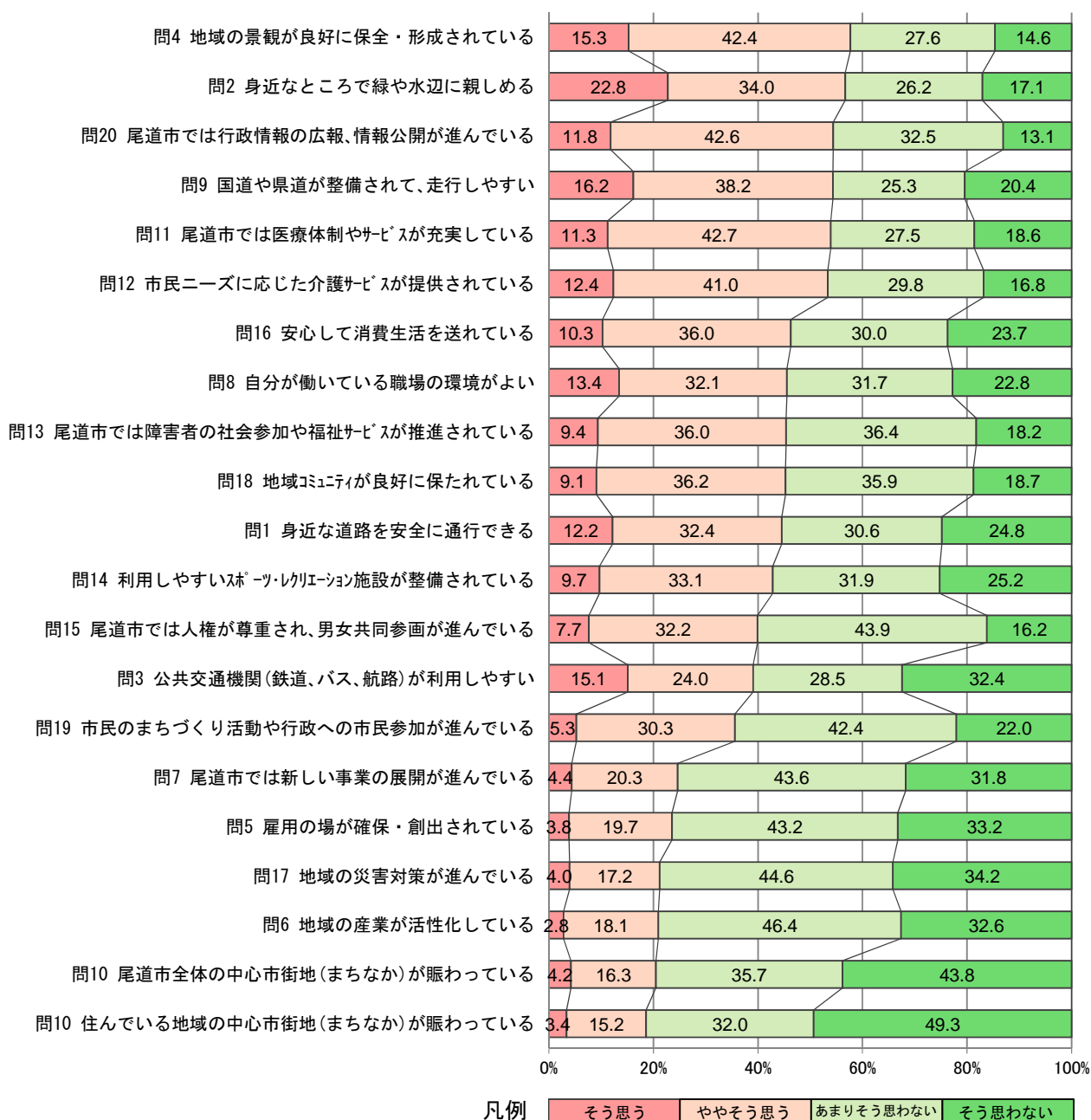
○現在の尾道市や地域の状況に対して、そう思うかどうかをおたずねしました。

※以下、【満足度】＝「そう思う」の比率＋「ややそう思う」の比率としています。

○【満足度】が高い順では、〔問4 景観〕が最も高く57.7%、次いで〔問2 緑・水辺〕が56.8%、以下〔問20 広報・情報公開〕、〔問9 国道〕、〔問11 医療〕、〔問12 介護サービス〕までの6項目が50%を超えています。

○逆に【満足度】が低い方から見ると、〔問10 居住地の中心市街地の賑わい〕が最も低くなっています。これを含めて、中心市街地の賑わいと雇用・産業、災害対策に関するものが下位となっており、〔問7 新事業の展開〕までの6項目が【満足度】1/3未満となっています。

### □全項目の回答結果（【満足度】が高い順）



## ②重要度

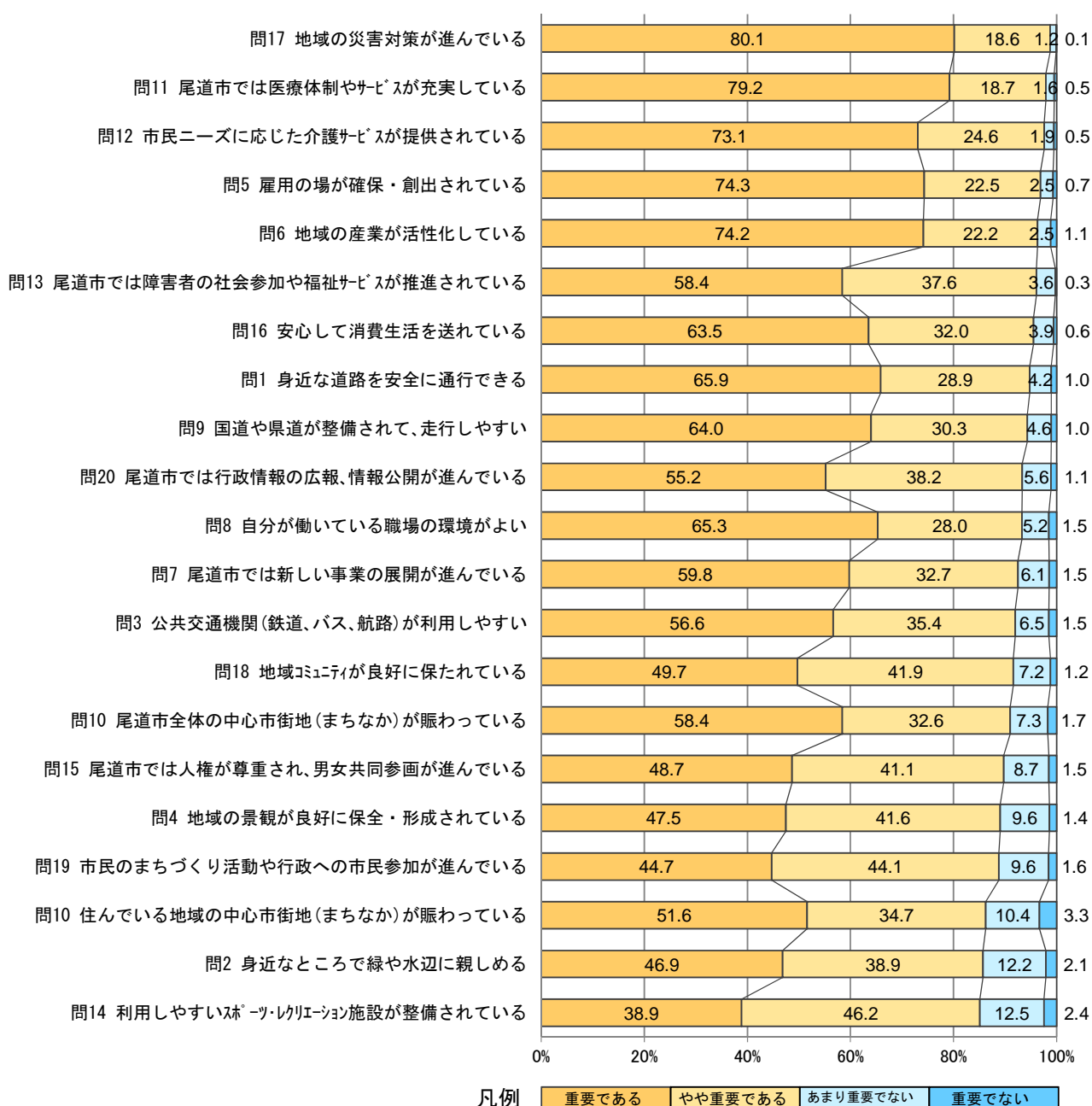
○満足度と同じ項目について、それらが今後のまちづくりを進めていくうえで重要と思うかどうかをおたずねしました。

※以下、【重要度】＝「重要である」の比率＋「やや重要である」の比率としています。

○【重要度】は、総じて高くなっています。最も高いのは[問 17 災害対策]で 98.7%です。以下の医療、介護サービス、産業・雇用、障害者福祉等、消費生活などを含め、市民生活の切実な分野での比率が高くなっています。

○逆に【重要度】が低い方から見ると、[問 14 スポーツ・レクリエーション施設]のほか、[問 2 緑・水辺]、[問 10 居住地の中心市街地の賑わい]、[問 19 市民参加]、[問 4 景観]といった地域空間や一定の整備が進んでいる施設などに関する項目が多くなっています。

### □全項目の回答結果（【重要度】が高い順）



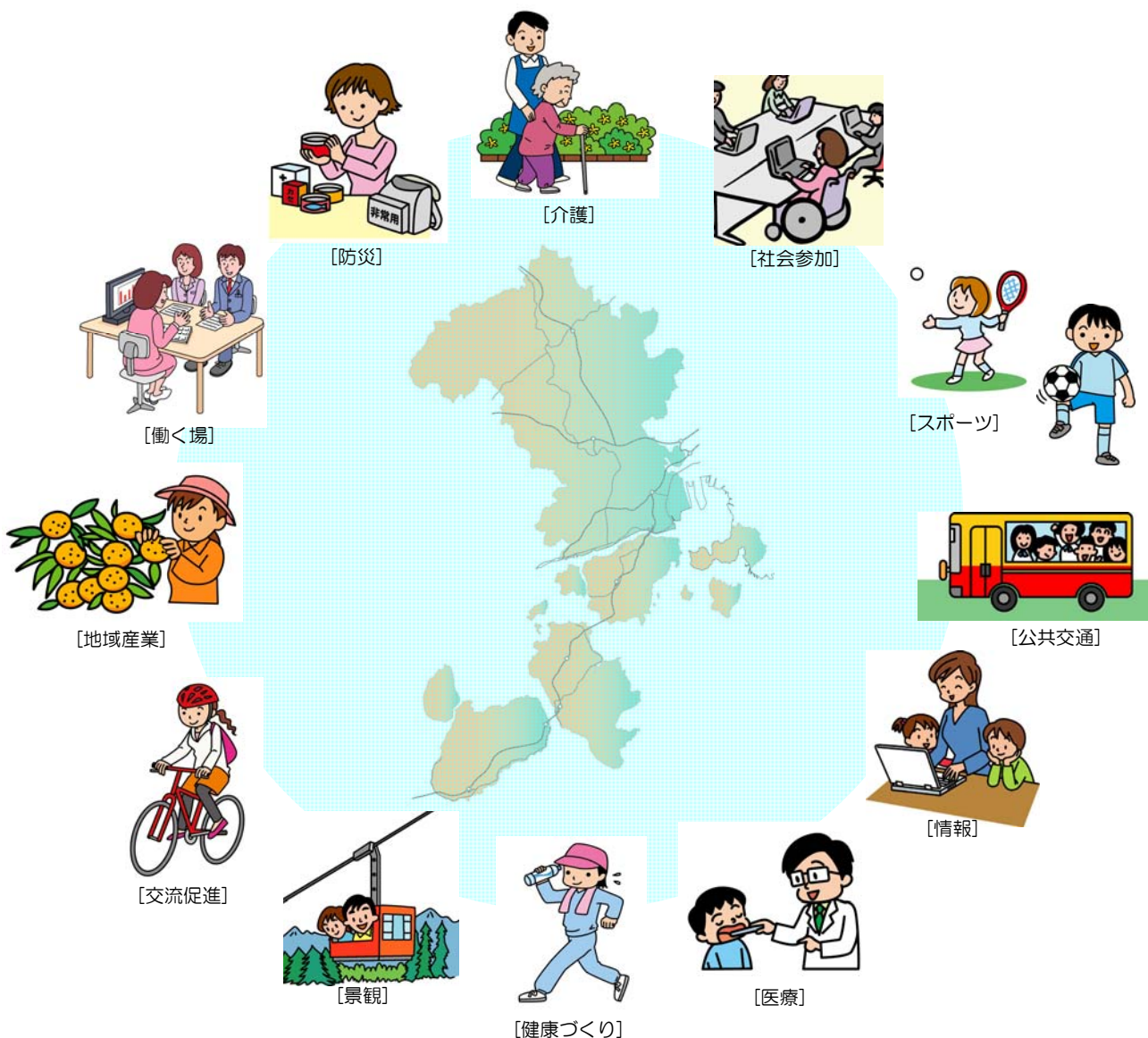
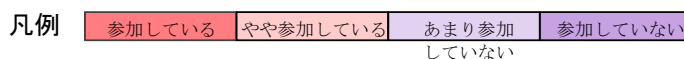
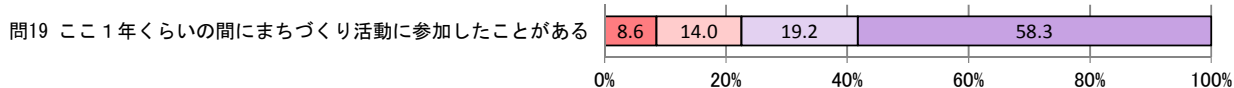


### ③取組状況

○満足度、重要度と別に、一つの設問で、市民の皆さん自身の取組状況をおたずねしました。

○[問 19 まちづくり活動に参加]では、【参加度】は22.6%と、低い状態になっています。

※【参加度】＝「参加している」の比率＋【やや参加している】の比率としています。

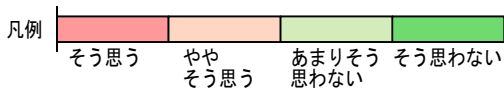


### 3 設問ごとの満足度

【満足度】は、性別や年齢別、居住地別といった回答者の属性によって違いがあります。ここでは、居住地（旧市町）別の結果を設問の順に整理しています。

※「尾道市」、「御調町」、「向島町」、「因島市」、「瀬戸田町」の表記は、いずれも旧市町の区分です。

※グラフの凡例は次のとおりです。（共通）



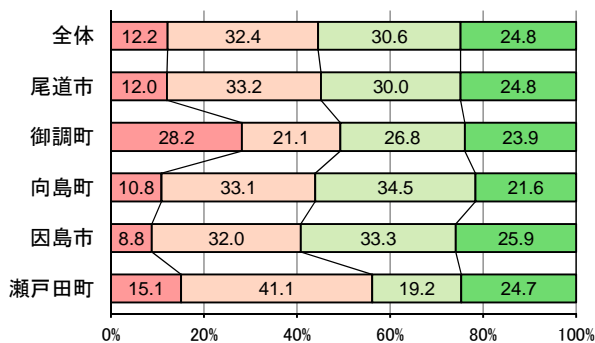
※グラフに記入したポイント数値は、小数第二位を四捨五入した値であり、合計が100%にならない場合があります。

※【満足度】は「そう思う（満足）」と「ややそう思う」の合計値です。

#### 設問1 あなたは、「身近な道路を安全に通行できる」と思いますか。

■取組：道路の整備（県道立花池田線、都市計画道路久保長江線、都市計画道路湊土井線等）

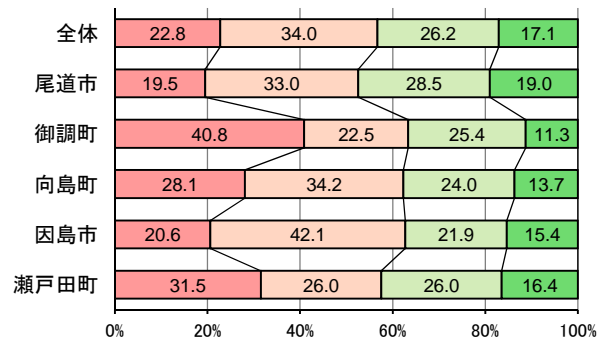
○全体の【満足度】44.6%  
○「瀬戸田町」の【満足度】が高く56.2%で、「御調町」もやや高くなっています。一方「因島市」は40.8%で低くなっています。



#### 設問2 あなたは、「身近なところで緑や水辺に親しめる」と思いますか。

■取組：都市公園の整備、身近な親水空間・公園緑地の整備、因島運動公園の整備、等

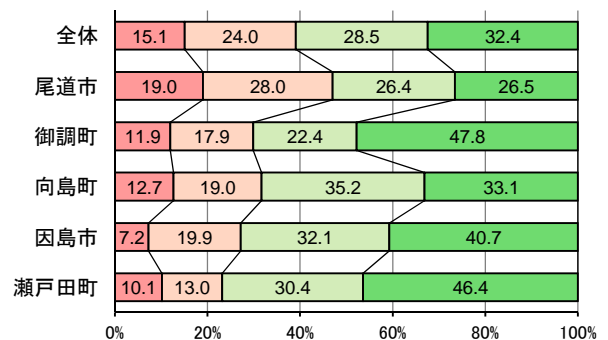
○全体の【満足度】56.8%  
○「御調町」が63.3%で最も高く、次いで「因島市」、「向島町」となっています。



#### 設問3 あなたは、「公共交通機関（鉄道、バス、航路）が利用しやすい」と思いますか。

■取組：生活バス路線・航路への支援、ノンステップバスの導入促進、等

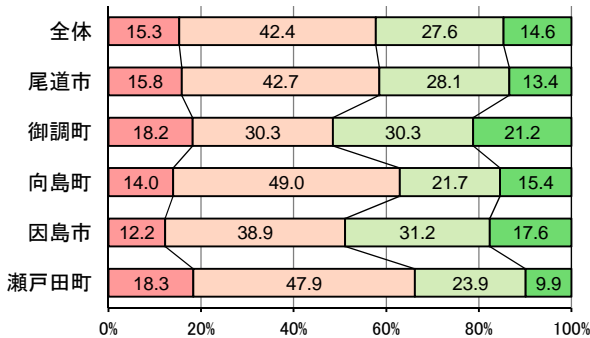
○全体の【満足度】39.1%  
○「尾道市」は全体の平均よりも高くなっていますが、他の地域は平均より低くなっています。特に「瀬戸田町」23.1%と「因島市」27.1%が低くなっています。



設問4 あなたは、「地域の景観が良好に保全・形成されている」と思いますか。

■取組：景観計画・景観条例の運用、歴史的風致維持向上事業の実施、等

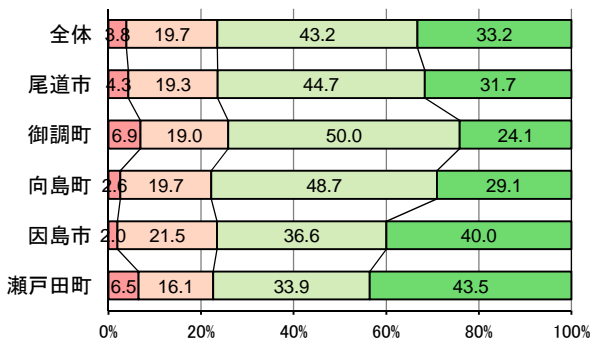
- 全体の【満足度】57.7%
- 「瀬戸田町」が66.2%と高くなっています。「御調町」と「因島市」では40%を超えているものの、全体の平均よりやや低くなっています。



設問5 あなたは、「雇用の場が確保・創出されている」と思いますか。

■取組：離転職者・女性・高齢者・障害者の雇用促進、企業合同説明会、等

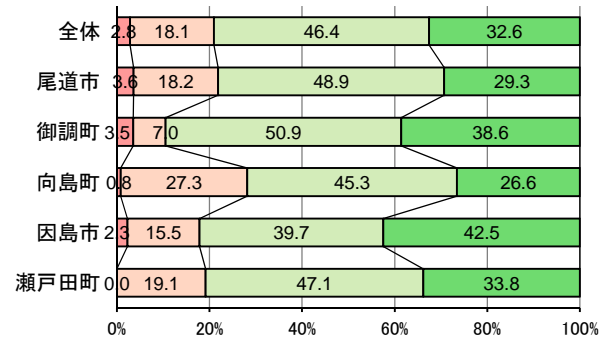
- 全体の【満足度】23.5%
- 地域による差はあまりありませんが、「向島町」がやや低く、22.3%となっています。



設問6 あなたは、「地域の産業が活性化している」と思いますか。

■取組：低利で安定的な資金調達の支援、利子補給金の交付、等

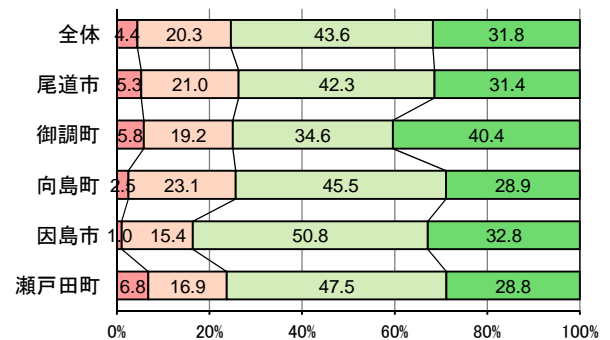
- 全体の【満足度】20.9%
- 「向島町」が28.1%と高く、「御調町」は10.5%と低くなっています。



設問7 あなたは、「尾道市では新しい事業の展開が進んでいる」と思いますか。

■取組：新規ビジネスの発掘・育成・支援、創業資金利子補給制度の実施、等

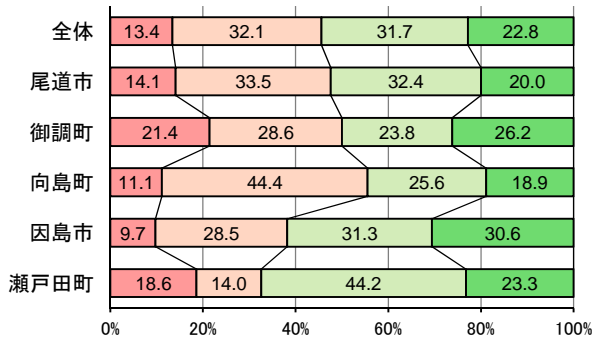
- 全体の【満足度】24.7%
- 「因島市」で16.4%と低くなっています。他の地域は、全体の平均と同程度となっています。



設問8 あなたは、「自分が働いている職場の環境がよい」と思いますか。

■取組：中小企業退職金共済など国等の制度の活用促進、働きやすい職場環境の充実に向けた啓発、等

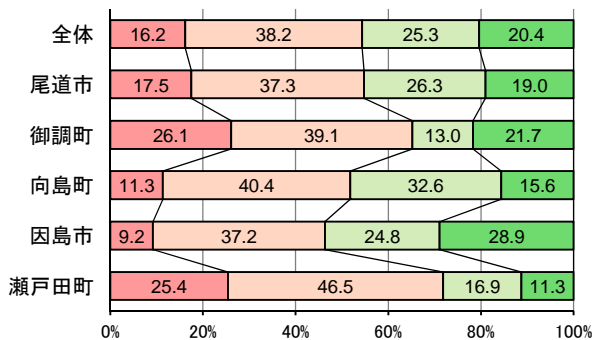
- 全体の【満足度】45.5%
- 「向島町」は55.5%と高くなっています。一方「瀬戸田町」が32.6%と最も低く、「因島市」も38.2%と低くなっています。



設問9 あなたは、「国道や県道が整備されて、走行しやすい」と思いますか。

■取組：幹線道路網の整備(国道2号木原道路、国道184号バイパス、国道317号、県道福山尾道線等)

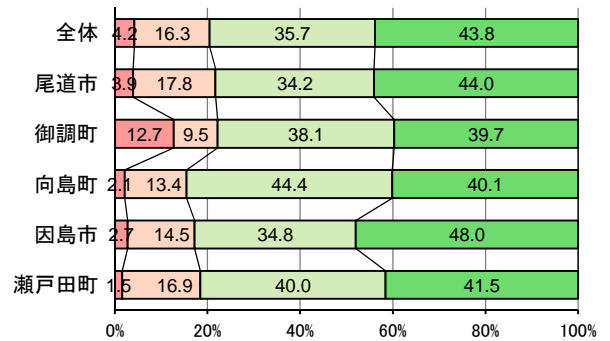
- 全体の【満足度】54.4%
- 島の周回道路など幹線道路が国県道として整備されている「瀬戸田町」で高く、71.9%となっています。一方、「因島市」ではやや低く、46.4%となっています。



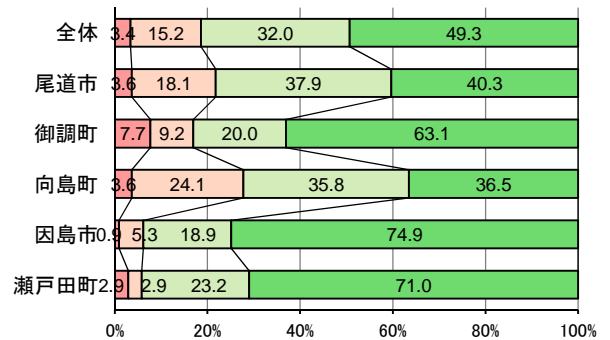
設問10 あなたは、「中心市街地(まちなか)が賑わっている」と思いますか。

■取組：個店の魅力創出の支援、尾道商業会議所記念館の活用、等

- (1)尾道市全体から見た、まちなかについて
- 全体の【満足度】20.5%
- 「尾道市」、「御調町」では全体の平均を上回っています。一方、「向島町」では15.5%と低くなっています。



- (2)自分が住んでいる地域のまちなかについて
- 全体の【満足度】18.6%
- 「瀬戸田町」が5.8%で最も低く、「因島市」も6.2%と低くなっています。



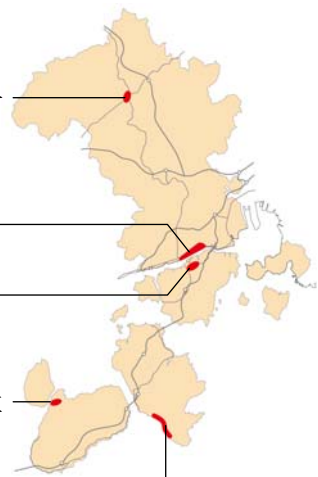
《旧市町の中心市街地》

御調町：国道184号・486号交差点周辺

尾道市：尾道駅・本通り・海岸通り周辺

向島町：国道317号周辺(兼吉・富浜)

瀬戸田町：瀬戸田・沢地区



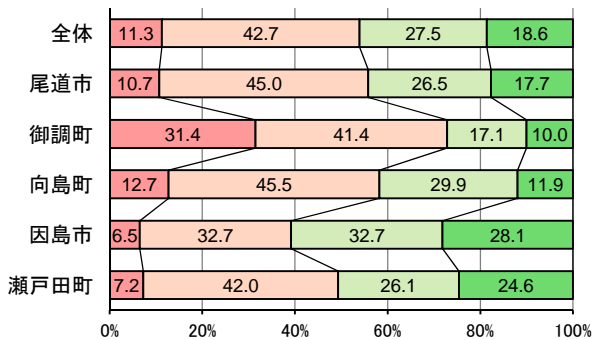
はぶ  
因島市：土生地区



設問11 あなたは、「尾道市では医療体制やサービスが充実している」と思いますか。

■取組：救急医療体制の充実、市立病院の機能強化、医師の確保、等

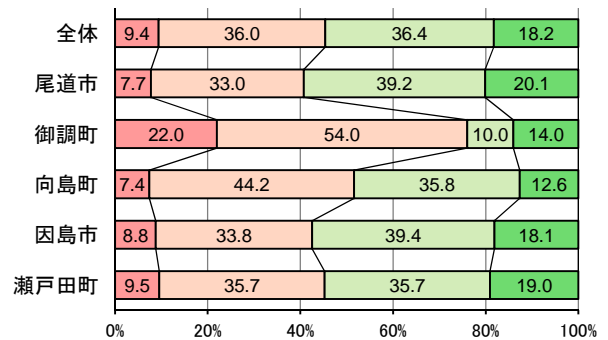
- 全体の【満足度】54.0%
- 「御調町」が特に高く72.8%となっています。一方、「因島市」では39.2%と低くなっています。



設問13 あなたは、「尾道市では障害者の社会参加や福祉サービスが推進されている」と思いますか。

■取組：障害者総合支援法に基づく事業の実施、等

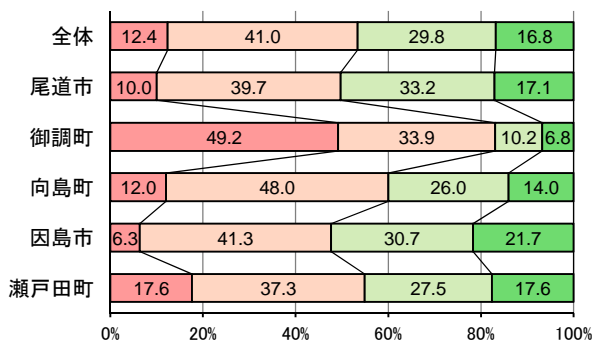
- 全体の【満足度】45.4%
- 「御調町」で特に高く76.0%となっています。一方、「尾道市」、「因島市」ではやや低くなっています。



設問12 あなたは、「市民ニーズに応じた介護サービスが提供されている」と思いますか。

■取組：介護予防及び認知症対策の推進、介護保険事業の推進、介護従事者の養成・就労支援、等

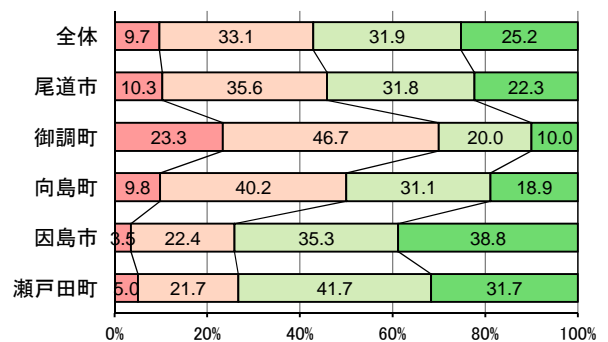
- 全体の【満足度】53.4%
- 「御調町」で特に高く83.1%となっています。一方、「因島市」と「尾道市」ではやや低くなっています。



設問14 あなたは、「利用しやすいスポーツ・レクリエーション施設が整備されている」と思いますか。

■取組：スポーツ推進計画の策定、スポーツ施設の整備・改修、学校施設の開放、等

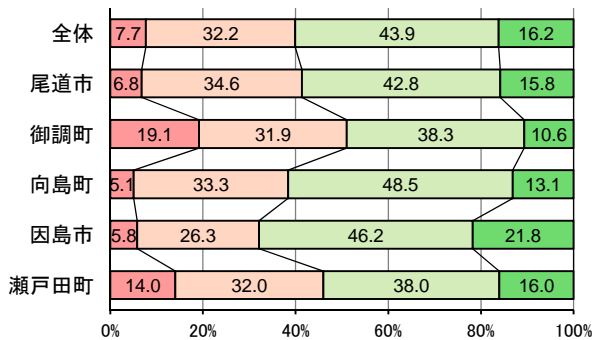
- 全体の【満足度】42.8%
- 「御調町」が高く70.0%で、「向島町」もやや高くなっています。一方、「因島市」25.9%と「瀬戸田町」26.7%は低くなっています。



設問15 あなたは、「尾道市では人権が尊重され、男女共同参画が進んでいる」と思いますか。

■取組：尾道市男女共同参画プラン（第2次）の推進、等

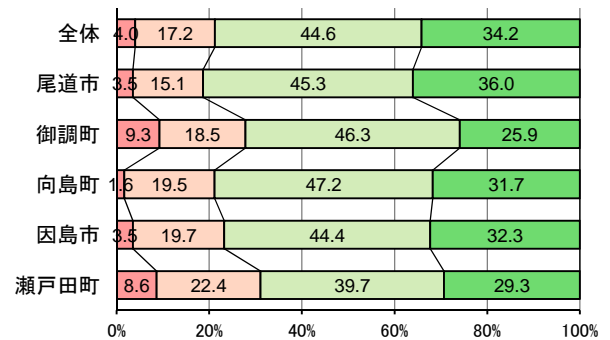
- 全体の【満足度】39.9%
- 「御調町」と「瀬戸田町」は高くなっています。一方、「因島市」で32.1%と低くなっています。



設問17 あなたは、「地域の災害対策が進んでいる」と思いますか。

■取組：急傾斜地崩壊対策、海岸保全施設の整備、河川・排水施設の整備、防災拠点の整備、等

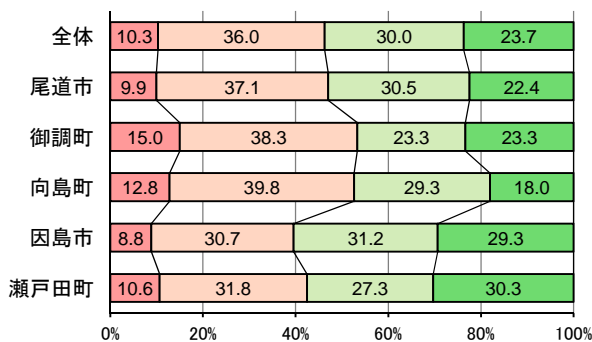
- 全体の【満足度】21.2%
- 「尾道市」でやや低くなっています。



設問16 あなたは、「安心して消費生活を送れている」と思いますか。

■取組：消費者からの苦情・相談への対応、消費者被害に関する情報提供、等

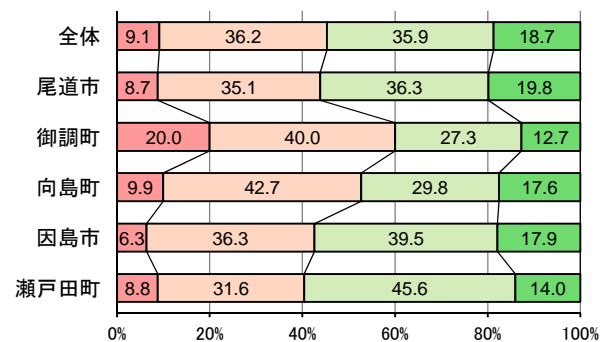
- 全体の【満足度】46.3%
- 「御調町」53.3%と「向島町」52.6%でやや高くなっています。一方、「因島市」ではやや低くなっています。



設問18 あなたは、「地域コミュニティが良好に保たれている」と思いますか。

■取組：自治組織の活動に対する助成・支援、地域の集会施設のリフォームに対する補助、等

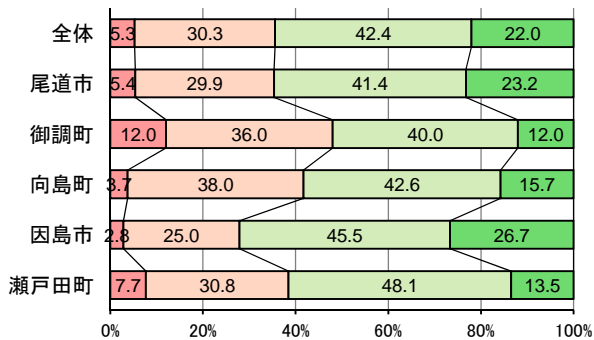
- 全体の【満足度】45.3%
- 「御調町」で60.0%と高く、「向島町」でもやや高くなっています。「瀬戸田町」ではやや低くなっています。



設問19 あなたは、「市民のまちづくり活動や行政への市民参加が進んでいる」と思いますか。

■取組：ボランティア団体やNPO法人の支援、市民活動支援事業の実施、等

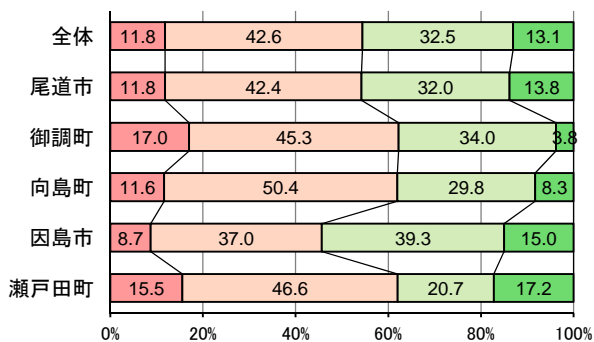
- 全体の【満足度】35.6%
- 「御調町」で高く、「因島市」で低くなっています。



設問20 あなたは、「尾道市では行政情報の広報、情報公開が進んでいる」と思いますか。

■取組：多様な媒体による行政情報の発信、パブリックコメントの実施、等

- 全体の【満足度】54.4%
- 「御調町」、「向島町」、「瀬戸田町」は高くなっていますが、「因島市」が45.7%と低くなっています。



### 3 総合計画の目標達成度

「尾道市総合計画後期基本計画」の施策の目標達成度を測る指標を、アンケート調査の結果から整理すると、表のとおりとなっています。

平成28年度の目標値が設定されている項目のうち、緑・水辺に関する満足度は堅調に上昇し、目標値に達しています。産業・雇用、地域・市民参加、保健・医療・福祉等については満足度が上昇していますが、目標値には達していません。

また、中心市街地の活性化、生活基盤、景観、人権・男女共同参画、災害対策、安全安心、広報・情報公開などは、満足度が低下しています。

関連政策目標	施策の目標達成度を図る指標	調査結果		目標値	
		平成23年度	平成26年度	平成28年度	
1-1 尾道の個性を活かした交流を促進する	尾道市全体から見た、中心市街地（まちなか）が賑わっている。	20.7%	20.5%	30.0%	
	自分が住む地域の中心市街地（まちなか）が賑わっている。	尾道市	44.6%	21.8%	
		御調町	22.0%	16.9%	
		向島町	20.4%	27.7%	
		因島市	9.3%	6.2%	
瀬戸田町	13.2%	5.8%			
1-2 交流しやすい環境をつくる	国道や県道が整備されて、走行しやすい。	59.4%	54.3%	60.0%	
2-1 産業が活発で、多様な働く場が充実したまちをつくる	雇用の場が確保・創出されている。	16.6%	23.5%	25.0%	
	地域の産業が活性化している。	16.6%	21.0%	25.0%	
	尾道市では新しい事業の展開が進んでいる。	20.4%	24.6%	30.0%	
	自分が働いている職場の環境がよい。	43.5%	45.6%	50.0%	
3-2 尾道らしい景観と良好な環境を保全し、創造する	地域の景観が良好に保全・形成されている。	58.8%	57.7%	70.0%	
4-1 市民との信頼関係のもと協働のまちづくりを進める	尾道市では行政情報の広報、情報公開が進んでいる。	55.7%	54.4%	65.0%	
	ここ1年くらいの間にまちづくり活動に参加したことがある。	22.2%	35.6%	40.0%	
	地域コミュニティが良好に保たれている。	43.0%	45.3%	60.0%	
5-2 市民がいきがいを持って活躍できる場を創る	利用しやすいスポーツ・レクリエーション施設が整備されている。	45.0%	42.8%	50.0%	
	尾道市では人権が尊重され、男女共同参画が進んでいる。	47.3%	39.9%	60.0%	
6-1 暮らしの安全・安心を確立する	安心して消費生活を送れている。	49.7%	46.3%	60.0%	
	地域の災害対策が進んでいる。	32.5%	21.2%	40.0%	
6-2 日常生活の快適性を高める	身近な道路を安全に通行できる。	46.7%	44.6%	50.0%	
	身近なところで緑や水辺に親しめる。	51.4%	56.7%	55.0%	
	公共交通機関（鉄道、バス、航路）が利用しやすい。	41.9%	39.1%	45.0%	
7-1 誰もが健やかに暮らせるまちをつくる	尾道市では医療体制やサービスが充実している。	48.3%	53.9%	55.0%	
	市民ニーズに応じた介護サービスが提供されている。	47.0%	53.4%	55.0%	
	尾道市では障害者の社会参加や福祉サービスが推進されている。	41.1%	45.4%	50.0%	

※1.表中の数値は、「そう思う（満足）」と「ややそう思う」の割合の合計値です。

2.平成26年度の赤字は平成23年度より上昇した数値、青地は低下した数値、アンダーラインは目標値に達している数値を示します。

平成26年度尾道市総合計画に基づく市民満足度調査 概要版

発行 尾道市 企画財務部 政策企画課（平成26年10月）  
 住所 〒722-8501 尾道市久保一丁目15番1号  
 電話 0848-38-9316 FAX 0848-37-2740