

報 道 発 表

【令和7年11月18日】

COCORONOMICHI



尾道市立美術館
(担当) 梅林、溝渕
電話 [直通] (0848)23-2281
[代表]
[内線]
FAX (0848)20-1682
E-mail bijutsu@city.onomichi.hiroshima.jp
〒722-0032 尾道市西土堂町 17-19

件名

尾道市合併 20 周年記念展
「尾道市名誉市民—小林和作、圓鏝勝三、平山郁夫」について

尾道市立美術館では、令和 7 年(2025) 12 月 13 日(土) から令和 8 年(2026) 1 月 25 日(日) までの会期で、尾道市名誉市民の美術作家 3 名の作品を紹介する展覧会を開催いたしますので、報道方よろしくお願いいたします。

展覧会名：尾道市合併 20 周年記念展

「尾道市名誉市民—小林和作、圓鏝勝三、平山郁夫」

主 催：尾道市立美術館、中国新聞備後本社

会 場：尾道市立美術館（〒722-0032 広島県尾道市西土堂町 17-19 千光寺公園内）

会 期：令和 7 年(2025) 12 月 13 日(土) — 令和 8 年(2026) 1 月 25 日(日)

休 館 日：月曜日[ただし 1/12 は祝日のため開館し、翌 1/13 を休館]、年末年始(12/29～1/3)

開館時間：午前 9 時～午後 5 時（入館は午後 4 時 30 分まで）

観 覧 料：一般／800 円、学生／550 円 ※中学生以下無料

※前売りは各 200 円引、団体（20 名以上）は各 100 円引

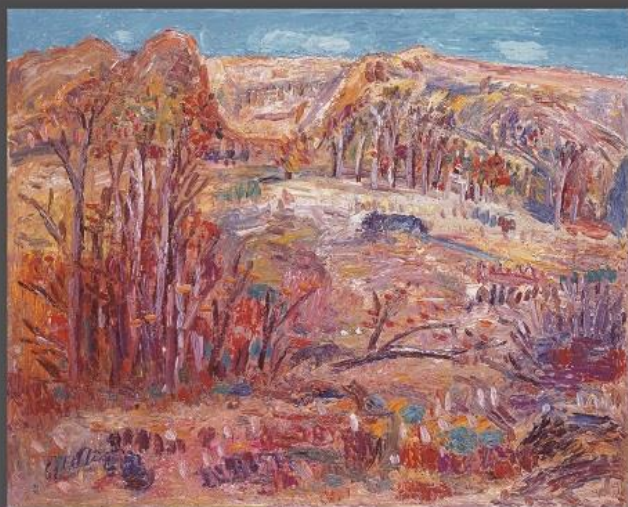
※70 歳以上、各種手帳（ミライロ ID 可）をお持ちの方は、

証明できるものを提示により無料

【添付資料】

有

無



小林和作《高原》1958年 油彩・カンヴァス 尾道市立美術館 蔵



尾道市合併 20 周年記念展

尾道市 名誉市民

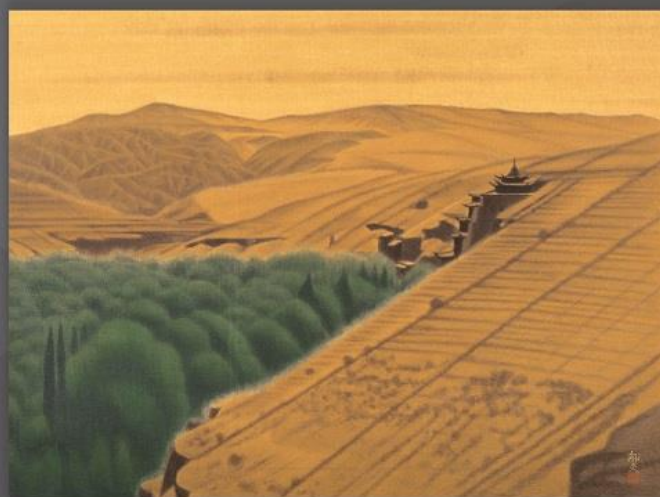
- 小林和作
- 圓鋸勝三
- 平山郁夫

令和7年 2025. 12/13 土

令和8年 2026. 1/25 日



圓鋸勝三《再会》1962年 木彫 圓鋸勝三彫刻美術館 蔵



平山郁夫《敦煌A》1980年 紙本彩色 平山郁夫美術館 蔵

休館日：月曜日（祝日の場合は翌日）
年末年始（12/29～1/3）

開館時間：午前 9 時～午後 5 時
（入館は午後 4 時30分まで）

観覧料：一般／ 800 円 学生／ 550 円 ※中学生以下無料

※70歳以上、各種手帳（マイロID可）をお持ちの方は、証明できるものを提示により無料。団体（有料20名以上）[各100円引]
前売り[各200円引] 前売券販売所：中国新聞販売所（取り寄せ）、啓文社各店、JR尾道駅内観光案内所、生協ひろしま

主催：尾道市立美術館、中国新聞備後本社

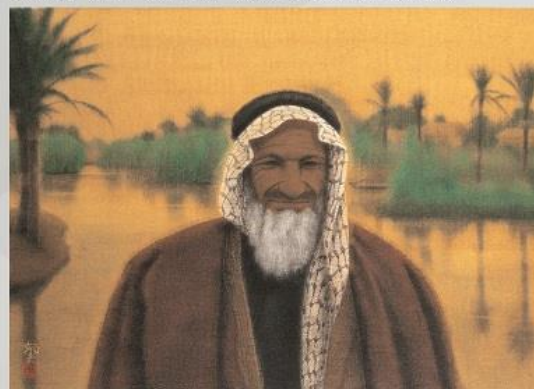
後援：広島県、NHK広島放送局、尾道エフエム放送、ちゅピCOM、エフエムふくやま
協力：圓鋸勝三彫刻美術館、平山郁夫美術館



小林和作《海(東尋坊)》昭和10年代 油彩・カンヴァス 尾道市立美術館 蔵



小林和作《尾道向島》昭和 水彩・紙 尾道市立美術館 蔵



平山郁夫《亜羅比亞の翁》1972年 紙本彩色 平山郁夫美術館 蔵

圓鋳勝三《正義の女神》1963年
ブロンズ 圓鋳勝三彫刻美術館 蔵圓鋳勝三《祈り》1965年 陶彫
圓鋳勝三彫刻美術館 蔵

尾道市は平成17年(2005)3月に御調町・向島町、平成18年(2006)1月に因島市・瀬戸田町と合併しました。今年度は、合併20周年の記念の年を迎えています。平成の大合併によって、尾道市の名誉市民の美術作家は3名となり、洋画、彫刻、日本画と多彩な分野で一時代を築いたそれぞれの作家が、引き続き地域的美術館で顕彰されてきました。

近代洋画史に名を残す小林和作。日本彫刻界の巨匠として名高い圓鋳勝三。日本を代表する画家であった平山郁夫。それぞれの名を冠する圓鋳勝三彫刻美術館と平山郁夫美術館から作品をお借りし、当館の小林和作コレクションと併せて三人が歩んだ多彩な芸術を紹介します。

平山郁夫
《千光寺 鐘楼から尾道と大橋を展望》
紙本彩色 平山郁夫美術館 蔵

協力美術館紹介



圓鋳勝三彫刻美術館

広島県尾道市
御調町高尾220
TEL. 0848-76-2888



〔開館時間〕午前9時～午後5時
(入館は午後4時半まで)
〔休館日〕月曜日(祝日の場合翌日)、年末年始



平山郁夫美術館

広島県尾道市
瀬戸田町沢200-2
TEL. 0845-27-3800



〔開館時間〕午前9時～午後5時
(入館は午後4時半まで)
〔休館日〕原則無休

関連イベント

- ギャラリー・トーク ※各館学芸員がそれぞれ担当
日時:12月13日(土)、1月11日(日) 両日 午後2時～午後3時
※ 参加無料、申込み不要。要・展覧会観覧料
- わいわい がやがや おしゃべり鑑賞会
日時:12月27日(土)、1月18日(日) 両日 午後2時～午後3時
こどもたちを対象にした鑑賞会です。(中学生以下対象)
鑑賞資料をもとに、作品鑑賞していただけます。
※ 参加無料、申込み不要。付添いの方1名は無料で入館。

アンビュ！電子チケット

スマートフォンで買える
オンラインチケットを、会期中
前売り価格で販売しています▶



【ご来館のお客様へ】

会期やイベントの変更等をさせていただく場合があります。また、状況により感染拡大防止対策のご協力をお願いすることがあります。
ご来館の際には美術館公式ホームページ等で最新情報をご確認ください。



<https://www.onomichi-museum.jp/>

COCORONOMICHI

*COCORONOMICHIとは、一人ひとりが尾道市への愛と誇りを育くことを目的とした「シビックプライド」キャッチフレーズです。

アクセス

【公共交通機関】

◎ JR山陽本線「尾道駅」から東行きバス(①番のりば)で「長江口」下車、千光寺山ロープウェイで千光寺公園へ。
◎ JR山陽本線「尾道駅」/JR山陽新幹線「新尾道駅」から、タクシーで約15分。
※ 美術館最寄り「千光寺公園」行きバスは便数が少ないため、ご注意ください。

【自動車】

◎ 山陽自動車道・尾道ICから約20分、福山西ICから約15分

※ 千光寺山ドライブウェイ経由で「千光寺公園駐車場(有料)」ご利用の場合、入館時に駐車券の提示で1名限り200円割引。

〒722-0032
広島県尾道市西土堂町17-19
千光寺公園内
TEL. 0848-23-2281

