

報 道 発 表

【令和8年1月20日】

COCORONOMICHI



尾道市教育総務部生涯学習課
中央公民館（担当）山口
電話 〔直通〕(0848)38-1243
〔代表〕
〔内線〕
FAX (0848)44-2569
E-mail kominkan@city.onomichi.hiroshima.jp
〒722-8501 尾道市久保一丁目 15-1

件名	尾道市栗原公民館供用開始及び落成式について
----	-----------------------

尾道市栗原公民館の供用開始及び落成式を、下記の内容により実施します。

尾道市栗原公民館が、新しく建設した栗原公民館に移転し、2月1日より供用開始します。また、1月31日には、落成式を執り行います。

現在の栗原公民館は、昭和48年に建築され、老朽化が進み、耐震性も十分でないため、旧栗原幼稚園跡地に、多世代が交流し集える生涯学習活動の拠点として、新たな栗原公民館を建設しました。

【落成式】

- 日 程 令和8年1月31日（土）10時00分～
- 会 場 （新）栗原公民館 尾道市栗原公民館大研修室
（尾道市西則末町 11 番 16 号）
- 内 容 オープニングのテープカット、落成式

【添付資料】 (有) 無

栗原公民館に ついて



はじめに

建設概要

着工日	令和6年9月19日
完成日	令和7年12月24日
延床面積	884.97㎡
構造	鉄骨造/2階建て
総事業費	約5億6千4百万円



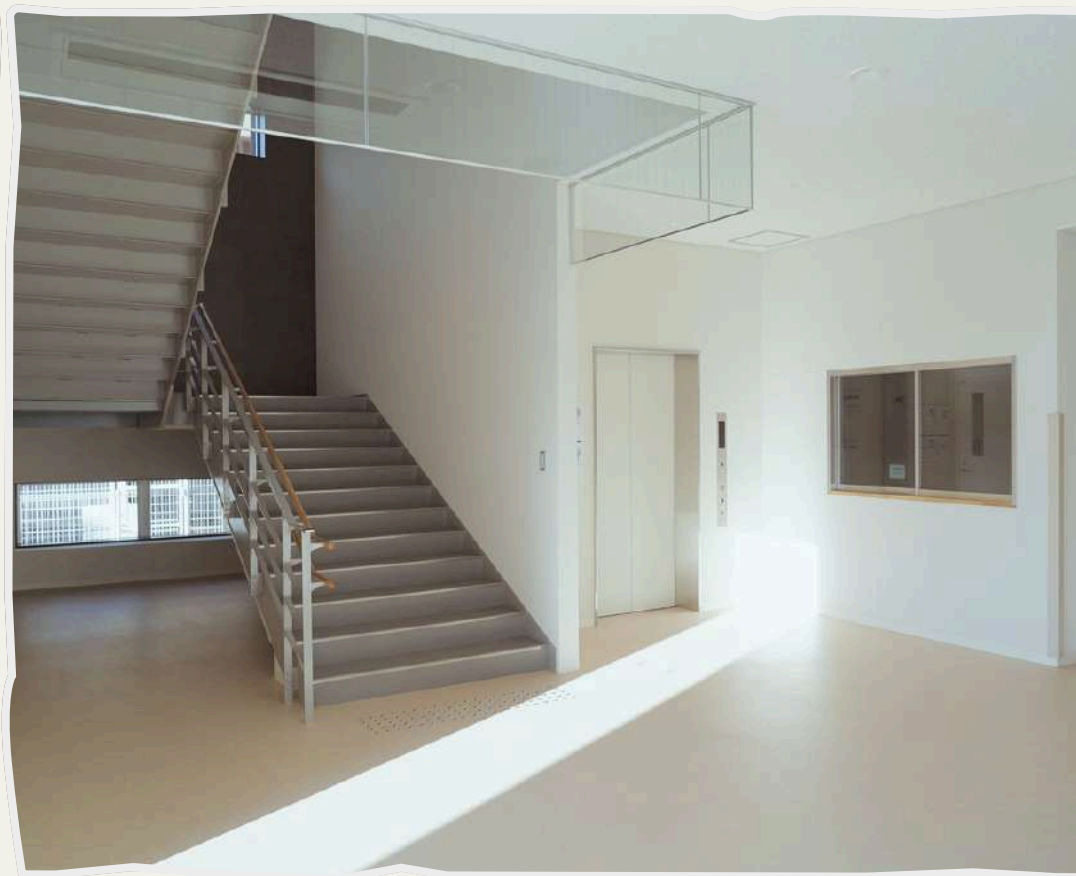
はじめに

建設概要

1階床面が浸水想定高さ以上となるため、約90cm底上げして建設。
土足のまま使用が可能。



1階 事務室について



事務室からは2階への階段、エレベーター、1階廊下が見える。

1階

大研修室と会議室について



約160m²

大研修室、会議室1・2を
一体にした面積

稼働間仕切を移動させることで一体的に利用可能。
公民館まっりの会場や選挙の投票所として活用できる。

1階 授乳室について



おむつ交換台や
調乳、哺乳瓶洗浄のための
シンクを設置。

1階

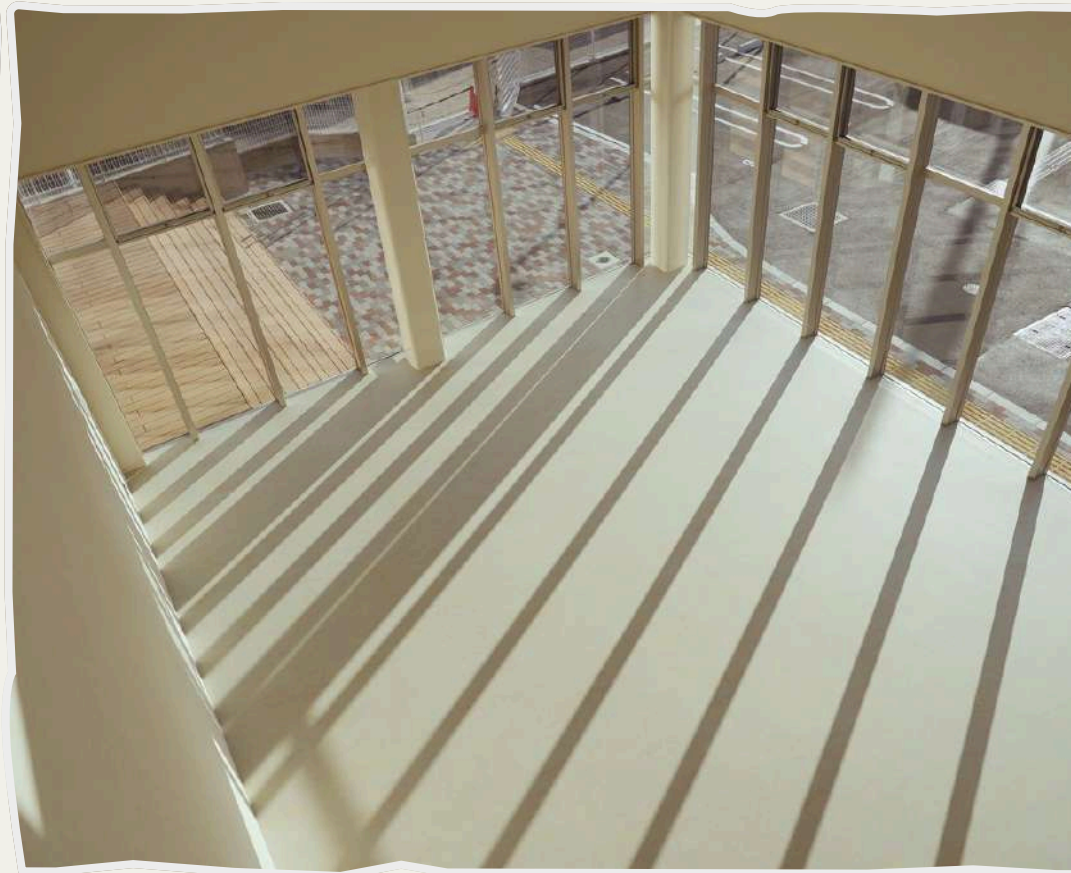
バリアフリーストイレについて



バリアフリーストイレ内に子ども用トイレを設置。

1階

交流スペースについて



予約なしで
自由に利用可能。

交流スペースの天井は吹き抜けにすることで、
館内に一体的な賑わいが伝わる。

2階 調理室について



エレベーターの
近くにする事で、
1階との連携利用へ配慮。

2階

研修室Aについて



約108m²
調理室、研修室Aを
一体にした面積

調理室に隣接しており、
稼働間仕切のため調理室との
一体的な利用が可能。

2階

会議室3について



楽器等の音が発生する
サークルが活動しやすい部屋
として設計。

2階 和室について



広さ
12.5畳

茶道や日本舞踊教室、
子育てサロン等のサークルでの利用を想定。

2階 Study Cornerについて



学習したい方の利用を
想定して設置。

その他 屋外デッキについて



部屋から出る際の
段差緩和の役割も
ある。

大研修室から屋外に出られるようデッキを設置。
内外を一体的に利用するイベントも可能に。

落成式について

【日時】 令和8年1月31日 10時～

- ・オープニングのテープカット
- ・落成式
- ・地元主催のパフォーマンス
(ダンス、コーラス、ブラスバンド)

ご清聴ありがとうございました。