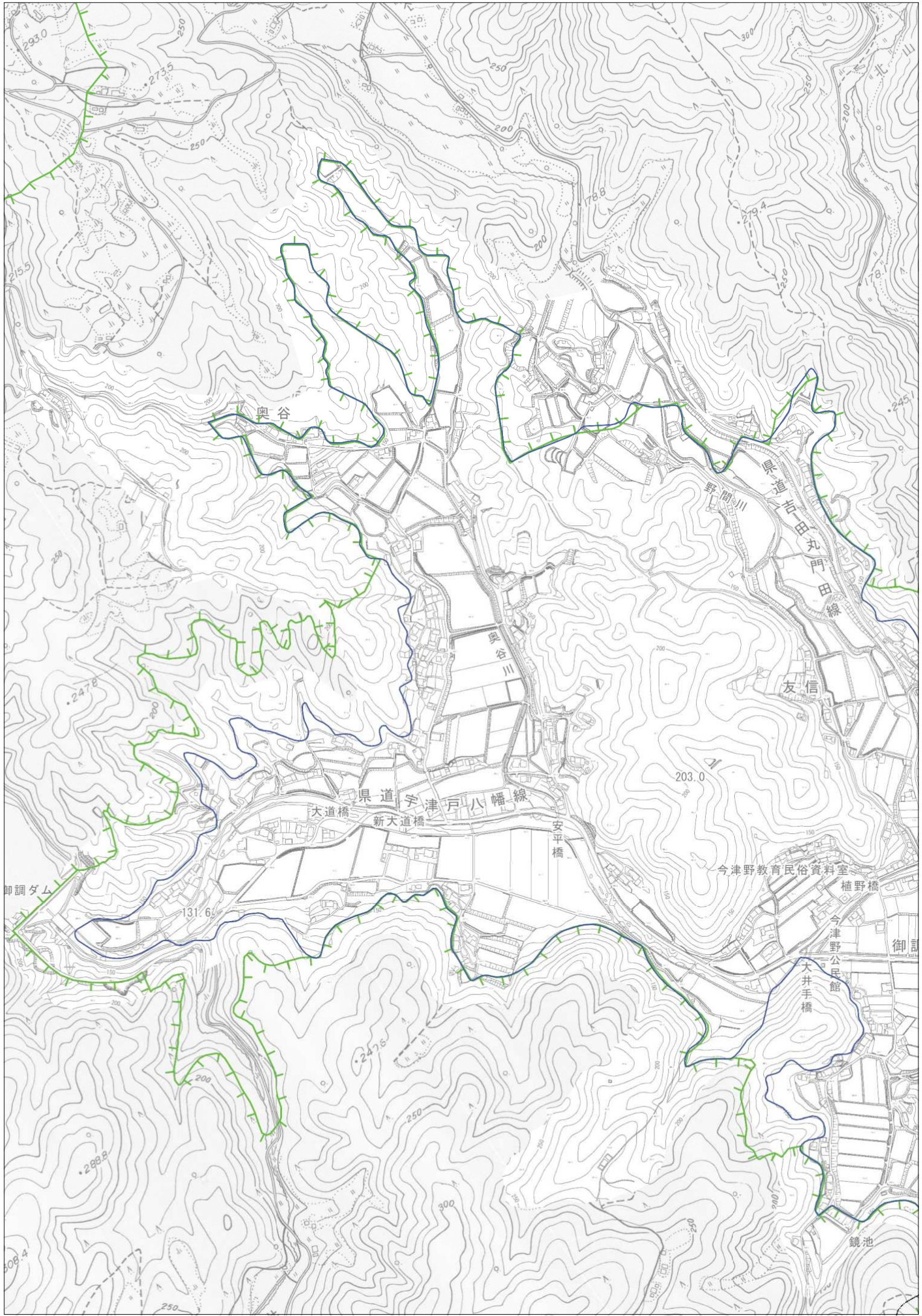
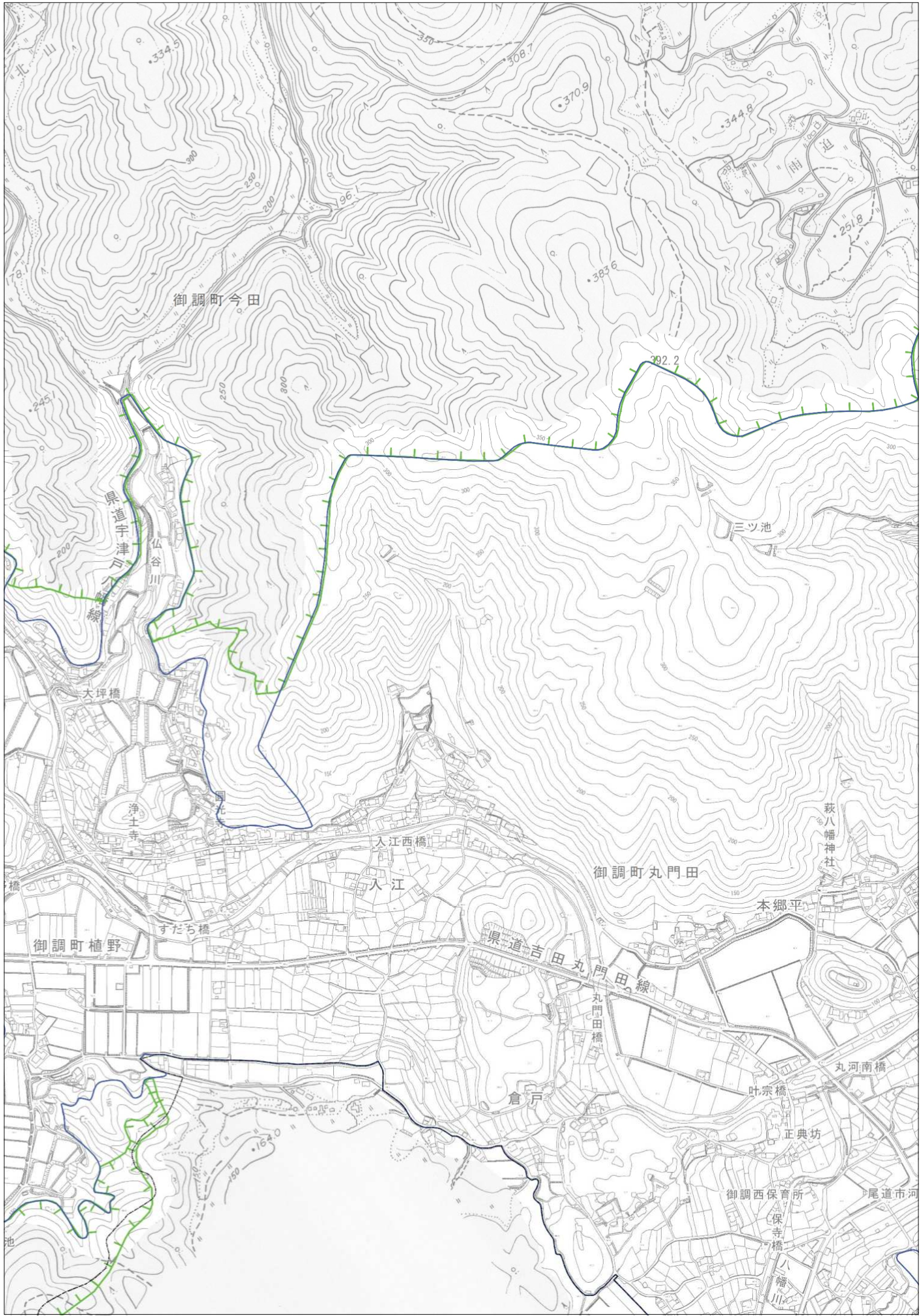


凡 例

都市計画の種類	都 市 計 画 の 名 称	表 示		
土地利用計画 ※用途無指定の地域(白地域)は、建蔽率70%、容積率400%となります。 ただし、市街化調整区域及び開発許可による土地につきましては、担当課にお問い合わせください。	行政区域界	- - - - -		
	都市計画区域	▬		
	区分	市街化区域	□	
		市街化調整区域	□	
	用途地域 <div style="border: 1px solid black; border-radius: 50%; width: 40px; height: 40px; display: flex; flex-direction: column; align-items: center; justify-content: center; margin: auto;"> 容積率 略称 建蔽率 </div>	第一種低層住居専用地域	一低	
		第二種低層住居専用地域	二低	
		第一種中高層住居専用地域	一中高	
		第二種中高層住居専用地域	二中高	
		第一種住居地域	一住	
		第二種住居地域	二住	
		準住居地域	準住	
		近隣商業地域	近商	
		商業地域	商業	
		準工業地域	準工	
		工業地域	工業	
		工業専用地域	工専	
	その他の地域地区	高度利用地区	□	
		景観地区	□	
準防火地域		▤		
臨港地区		▨		
都市施設	交通施設	都市計画道路	○ →	
		駐車場	駐	
	公共空地	公園	▨	
		緑地	▨	
		墓園	▨	
	処理施設	下水道	区域	□
			処理場	下
			ポンプ場	P
		汚物処理場	汚	
		ごみ焼却場	ゴ	
ごみ処理場		A		
火葬場	葬			
市街地開発事業	土地区画整理事業	区		
	市街地再開発事業	再		
地区計画		- - - - -		
立地適正化計画	居住誘導区域	▨		
	都市機能誘導区域	▨		
参考	景観計画区域	- - - - -		
	景観計画区域(重点地区)	- - - - -		
	屋外広告物条例	- - - - -		
	屋外広告物条例(景観地区)	- - - - -		
	特定盛土等規制区域	- - - - -		
	建築基準法第22条区域	- - - - -		
建築協定地区	建協			





御調町今田

県道宇津川
弘谷川

大坪橋

浄土寺

入江西橋

入江

御調町丸門田

本郷平

萩八幡神社

御調町植野

すだち橋

県道吉田丸門田線

丸門田橋

倉戸

叶宗橋

正典坊

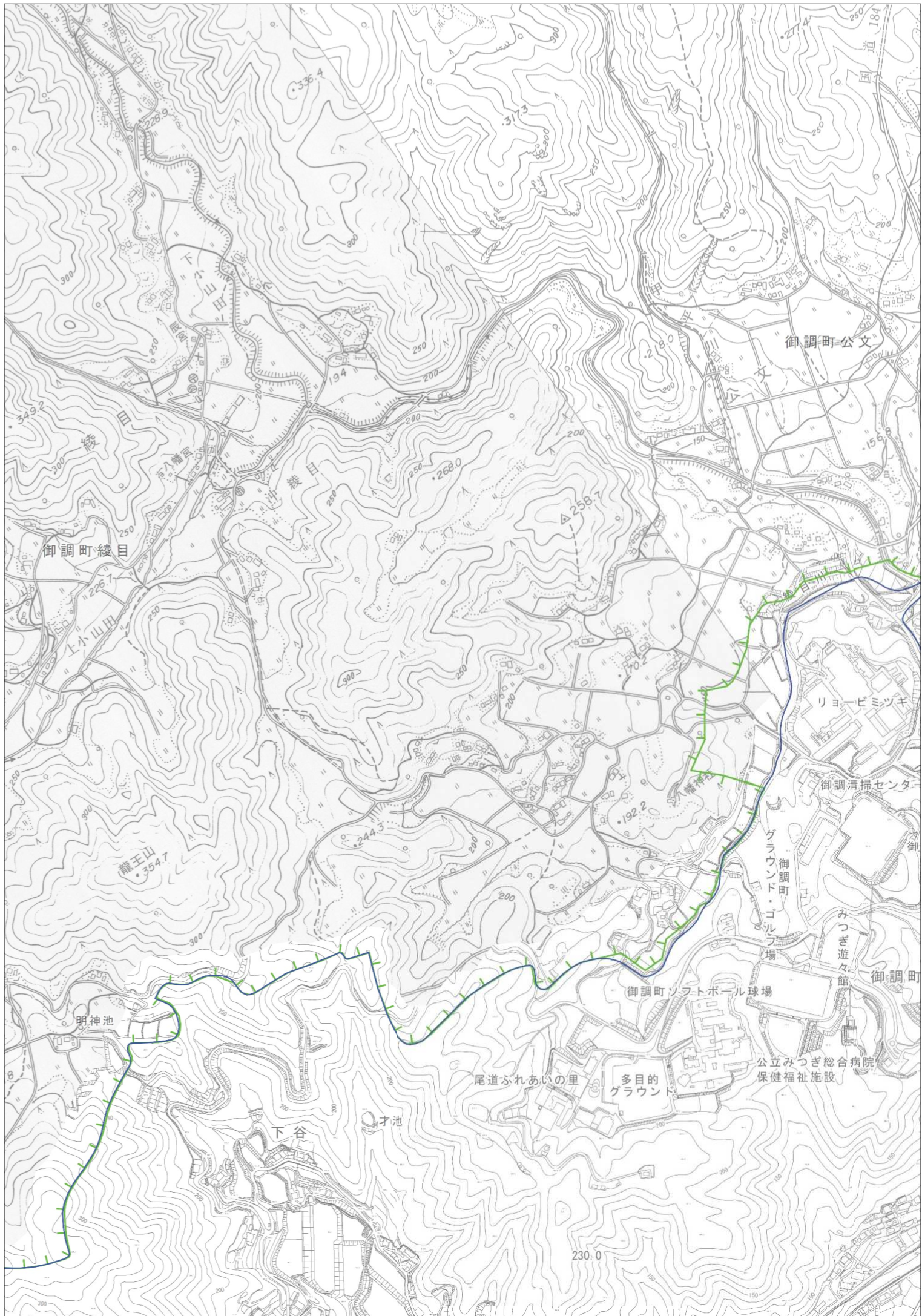
丸河南橋

御調西保育所

保寺橋

尾道市河

八幡川



御調町公文

御調町綾目

龍王山
•354.7

明神池

下谷

才池

尾道ふれあいの里

多目的
グラウンド

公立みつぎ総合病院
保健福祉施設

御調町ソフトボール球場

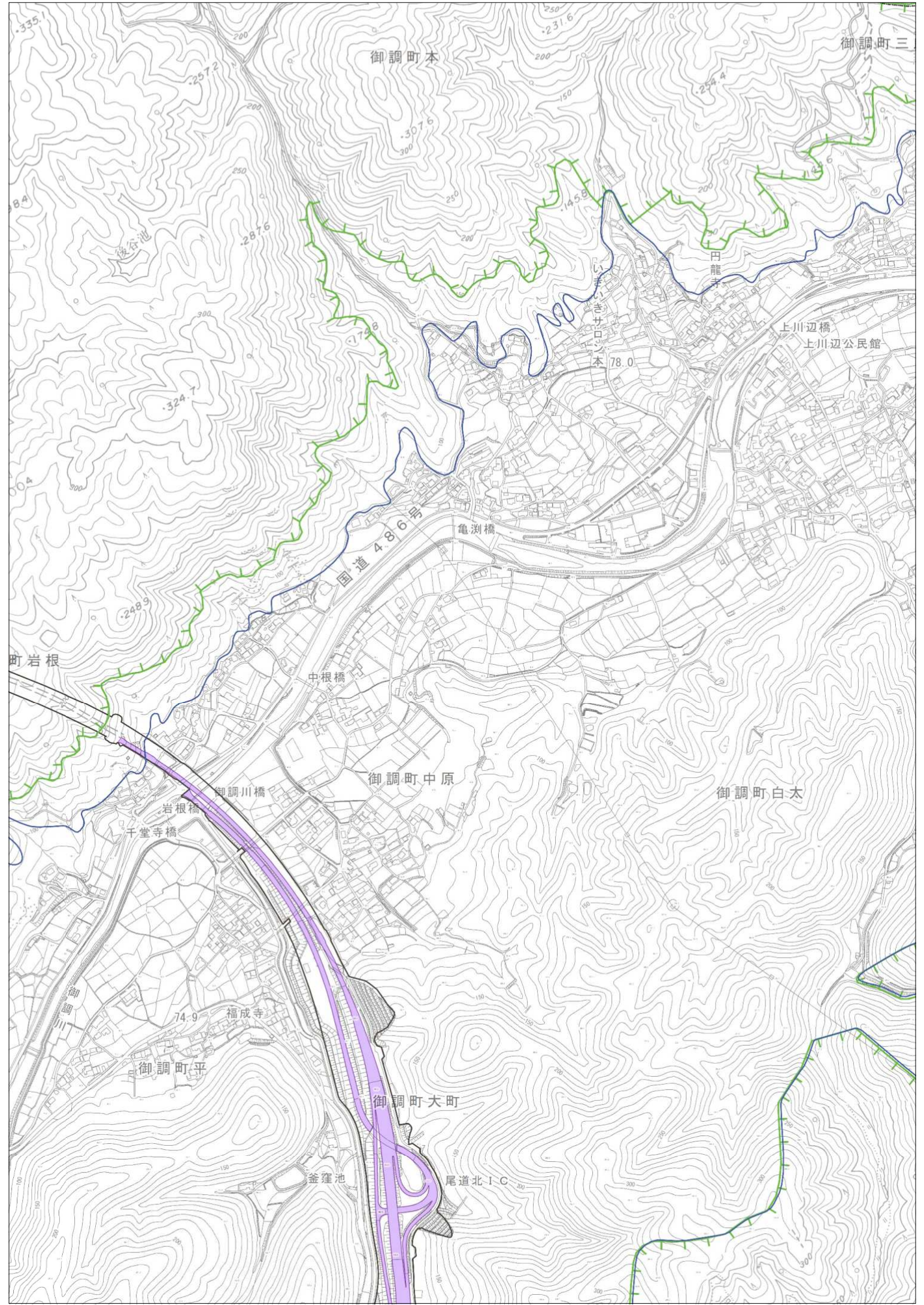
御調町
グラウンド・ゴルフ場

みつぎ遊々館

御調清掃センタ

リョービミツギ

230.0



御調町本

御調町三

釜窪池

田籠寺

い
ま
き
サ
ロ
ン
本
78.0

上川辺橋
上川辺公民館

国道 486 号

亀淵橋

町岩根

中根橋

御調町中原

御調町白太

御調川橋

岩根橋

千堂寺橋

福成寺

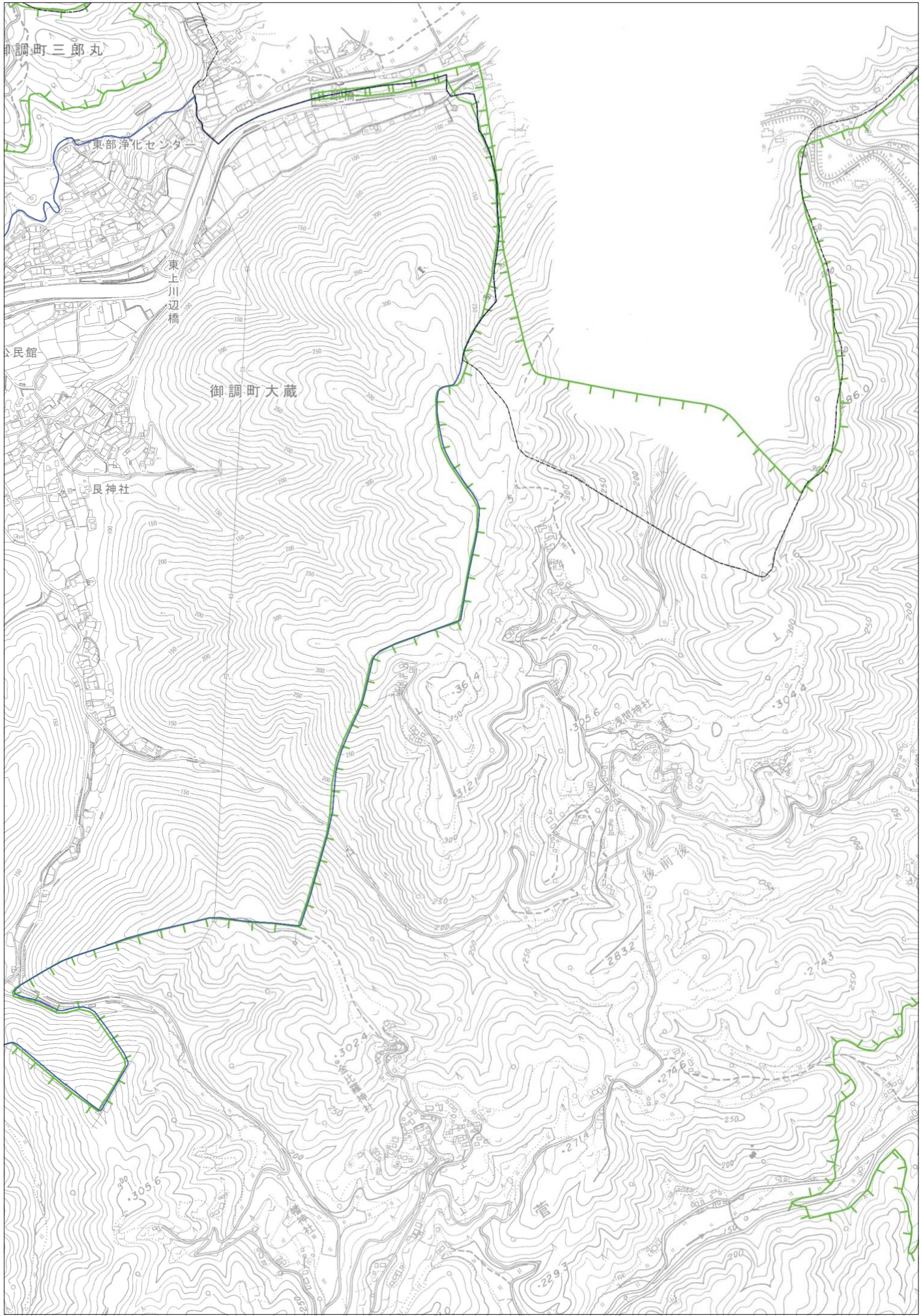
74.9

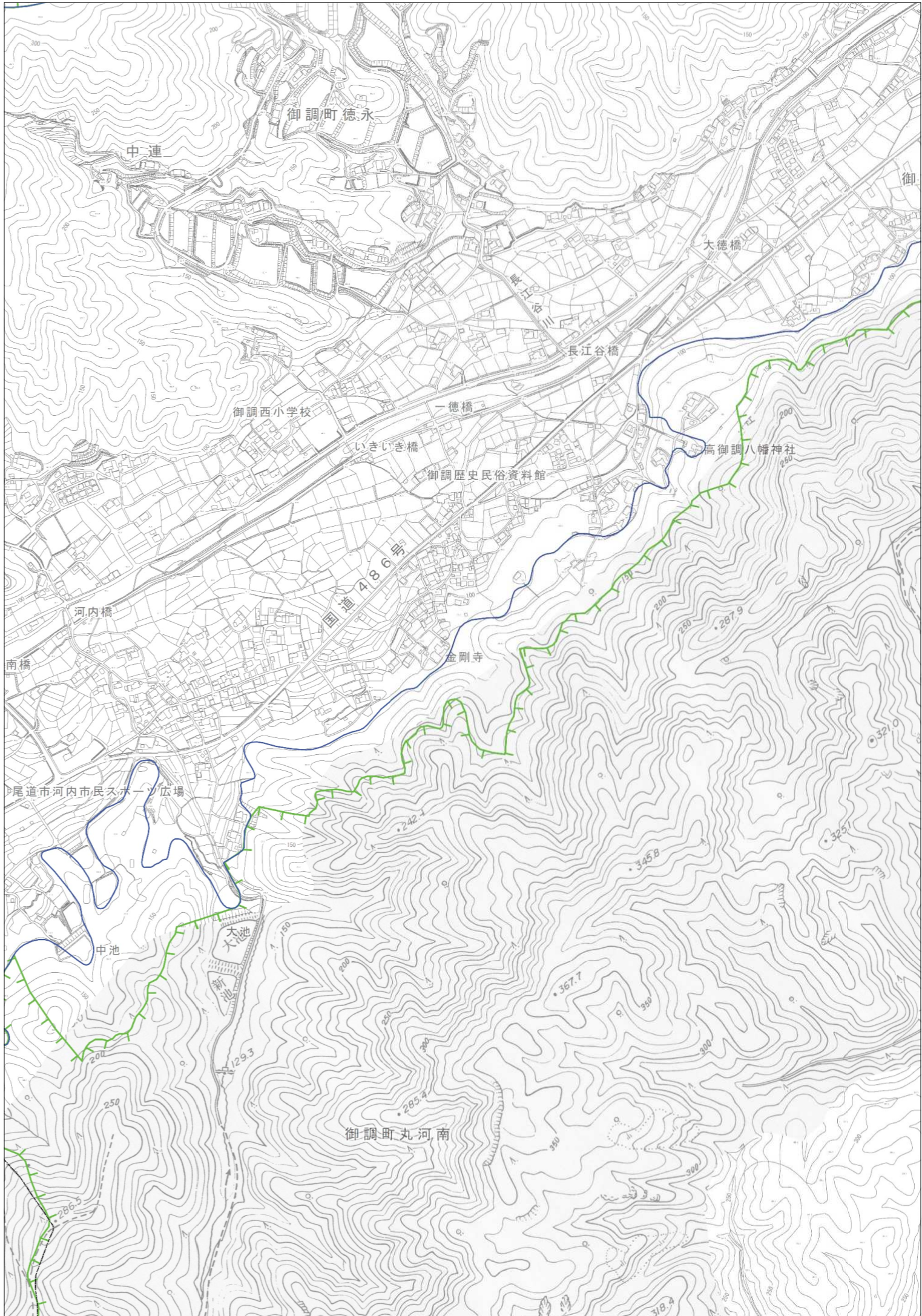
御調町平

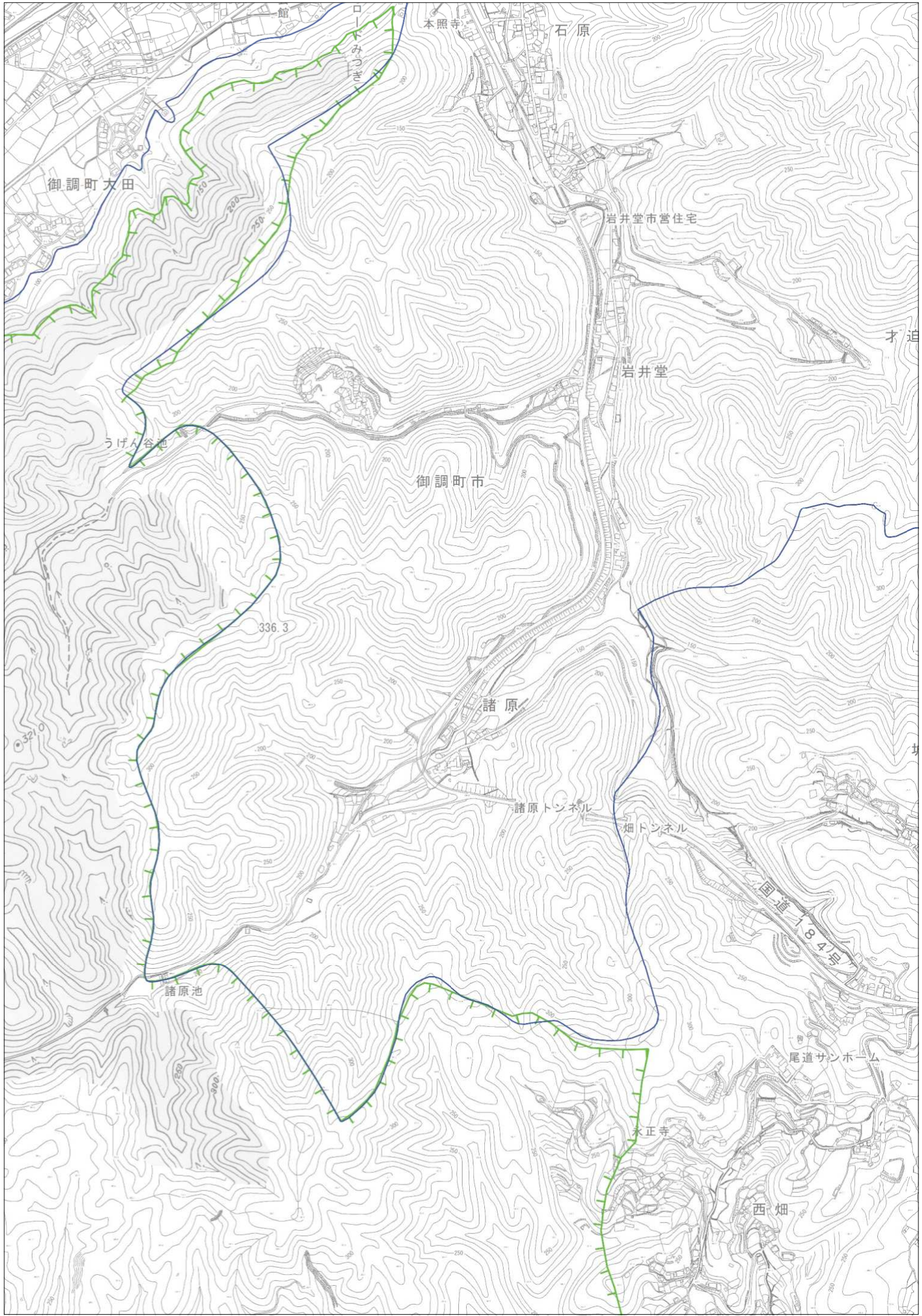
御調町大町

釜窪池

尾道北 I.C.







御調町釜窪

御調町江田

八坂神社

江国グラウンド

353.6

才迫

御調町国守

国守の池

ノ庄トンネル

305.0

城徳

うなぎ田池

東畑

