

1

2

3

4

5

6

7

8

9

10

11

12

13

14

15

16

17

18

19

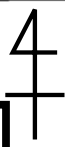
20

21

22

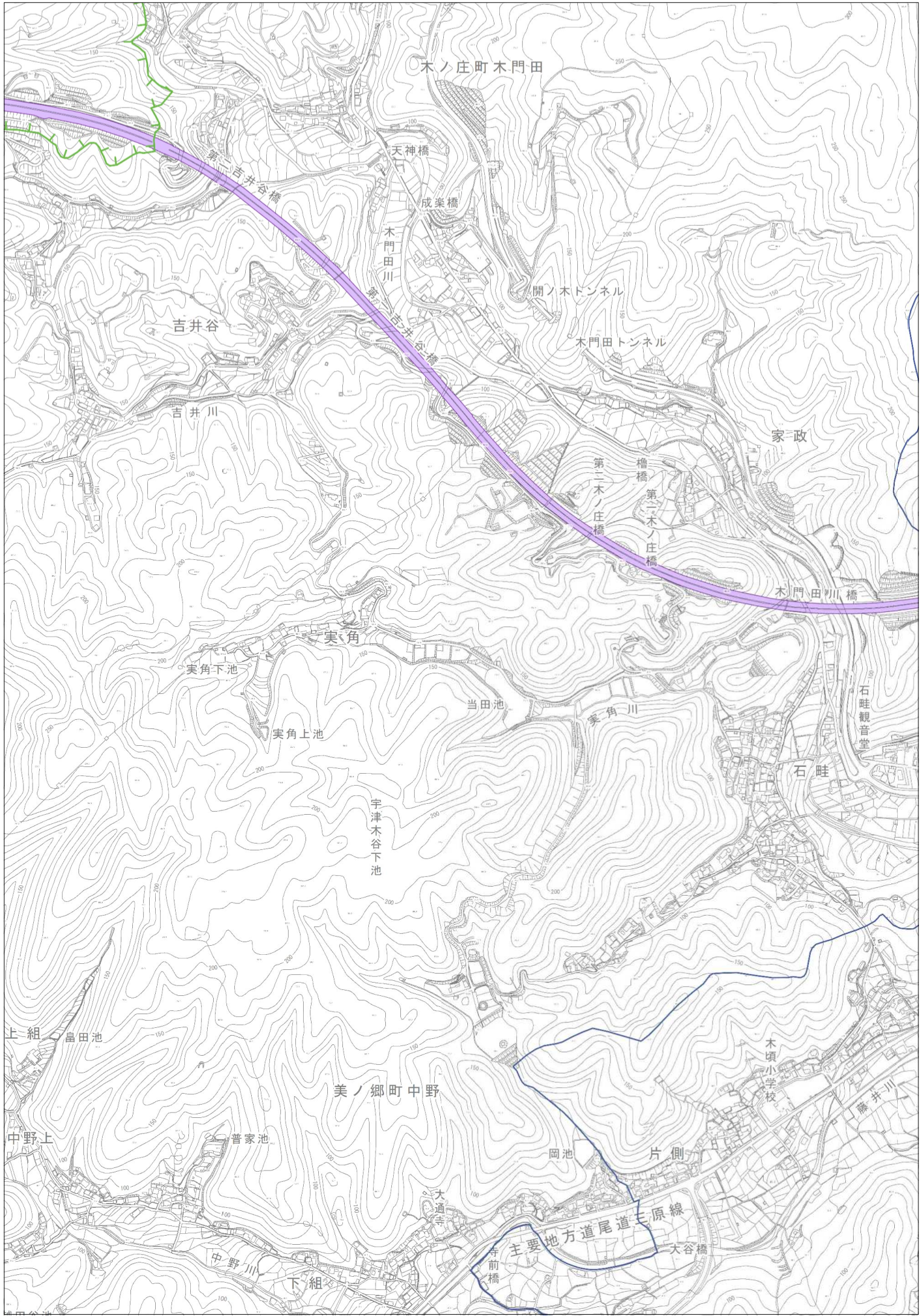
23

24



# 凡 例

都市計画の種類	都 市 計 画 の 名 称	表 示	
土地利用計画  <small>※用途無指定の地域(白地域)は、建蔽率70%、容積率400%となります。ただし、市街化調整区域及び開発許可による土地につきましては、担当課にお問い合わせください。</small>	行 政 区 域 界	- - - - -	
	都 市 計 画 区 域	▬	
	区 分	市 街 化 区 域	▭
		市 街 化 調 整 区 域	▭
	用途地域  <div style="border: 1px solid black; border-radius: 50%; width: 40px; height: 40px; display: flex; flex-direction: column; align-items: center; justify-content: center; margin: 0 auto;"> <span style="font-size: 8px;">容積率</span> <span style="font-size: 8px;">略称</span> <span style="font-size: 8px;">建蔽率</span> </div>	第一種低層住居専用地域	一 低
		第二種低層住居専用地域	二 低
		第一種中高層住居専用地域	一 中高
		第二種中高層住居専用地域	二 中高
		第一種住居地域	一 住
		第二種住居地域	二 住
		準住居地域	準 住
		近隣商業地域	近 商
		商業地域	商 業
		準工業地域	準 工
	工業地域	工 業	
	工業専用地域	工 専	
	その他の地域地区	高度利用地区	▭
		景観地区	▭
準防火地域		▭	
臨港地区		▭	
都市施設	交通施設	都市計画道路	
		駐 車 場	
	公共空地	公 園	▭
		緑 地	▭
		墓 園	▭
	処理施設	下 水 道 区 域	▭
		処 理 場	下
		ポ ン プ 場	P
		汚 物 処 理 場	汚
		ご み 焼 却 場	ご
ご み 処 理 場		ご	
火 葬 場	葬		
市街地開発事業	土 地 区 画 整 理 事 業	区	
	市 街 地 再 開 発 事 業	再	
地区計画		▭	
立地適正化計画	居 住 誘 導 区 域	▭	
	都 市 機 能 誘 導 区 域	▭	
参考	景 観 計 画 区 域	▭	
	景 観 計 画 区 域 ( 重 点 地 区 )	▭	
	屋 外 広 告 物 条 例	▭	
	屋 外 広 告 物 条 例 ( 景 観 地 区 )	▭	
	特 定 盛 土 等 規 制 区 域	▭	
	建 築 基 準 法 第 2 2 条 区 域	▭	
	建 築 協 定 地 区	建 協	



木ノ庄町木門田

天神橋

成楽橋

木門田川

開ノ木トンネル

木門田トンネル

吉井谷

吉井川

家政

第二木ノ庄橋  
槽橋  
第二木ノ庄橋

木門田川橋

実角

実角下池

当田池

実角上池

実角川

石畦観音堂

石畦

宇津木谷下池

上組 畠田池

美ノ郷町中野

木頃小学校

中野上

普家池

岡池

片側

大通寺

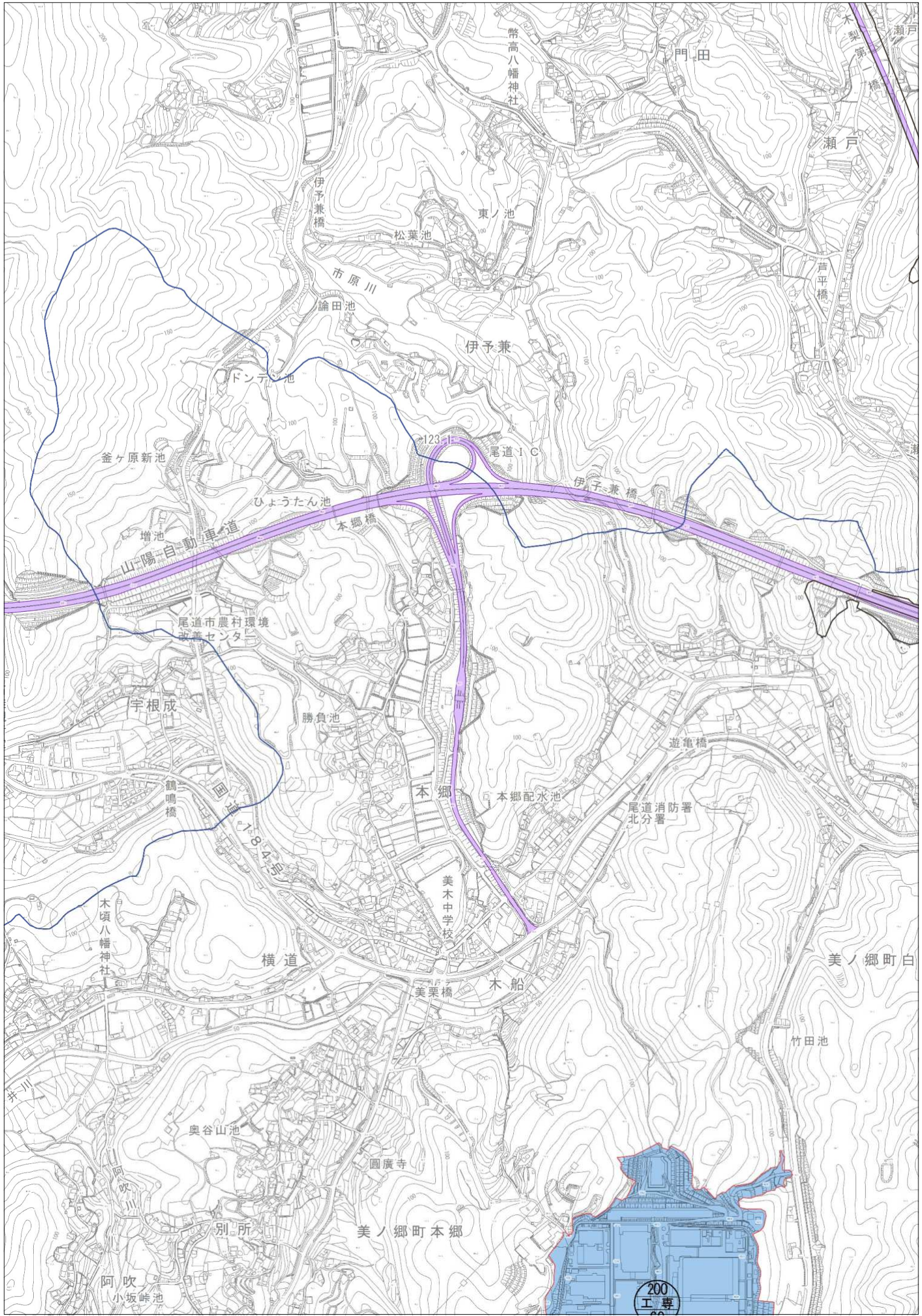
主要地方道尾道三原線

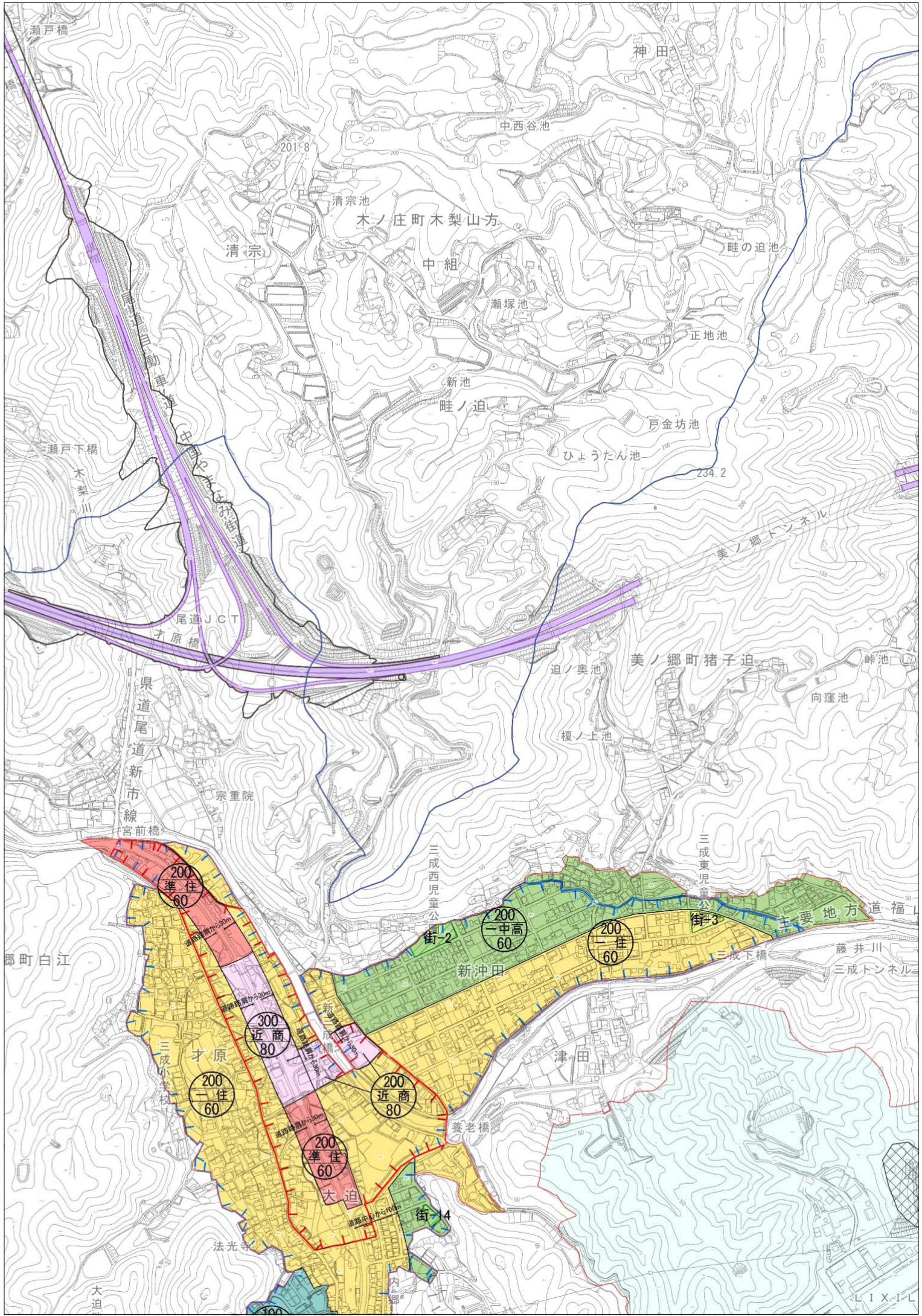
大谷橋

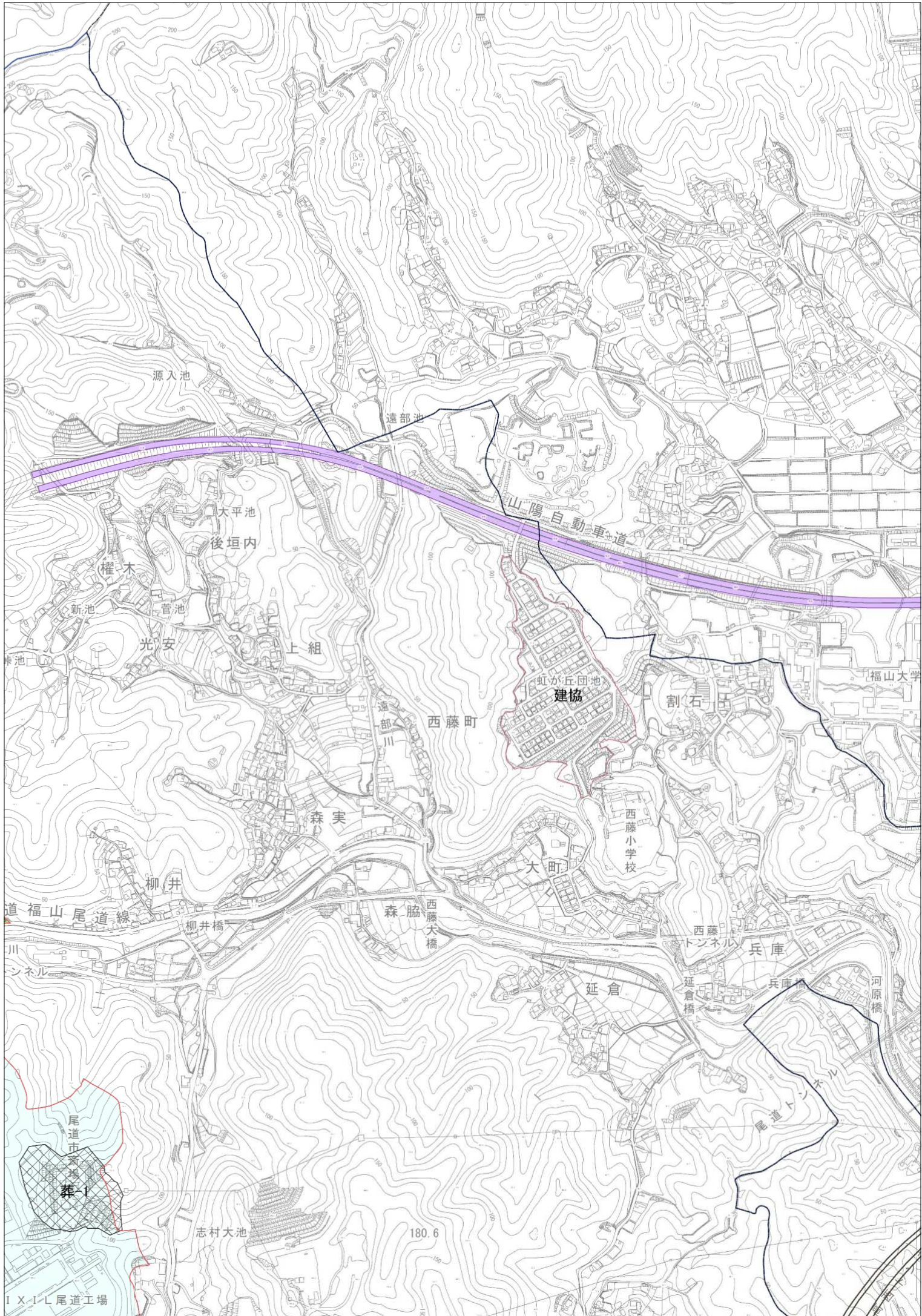
中野川

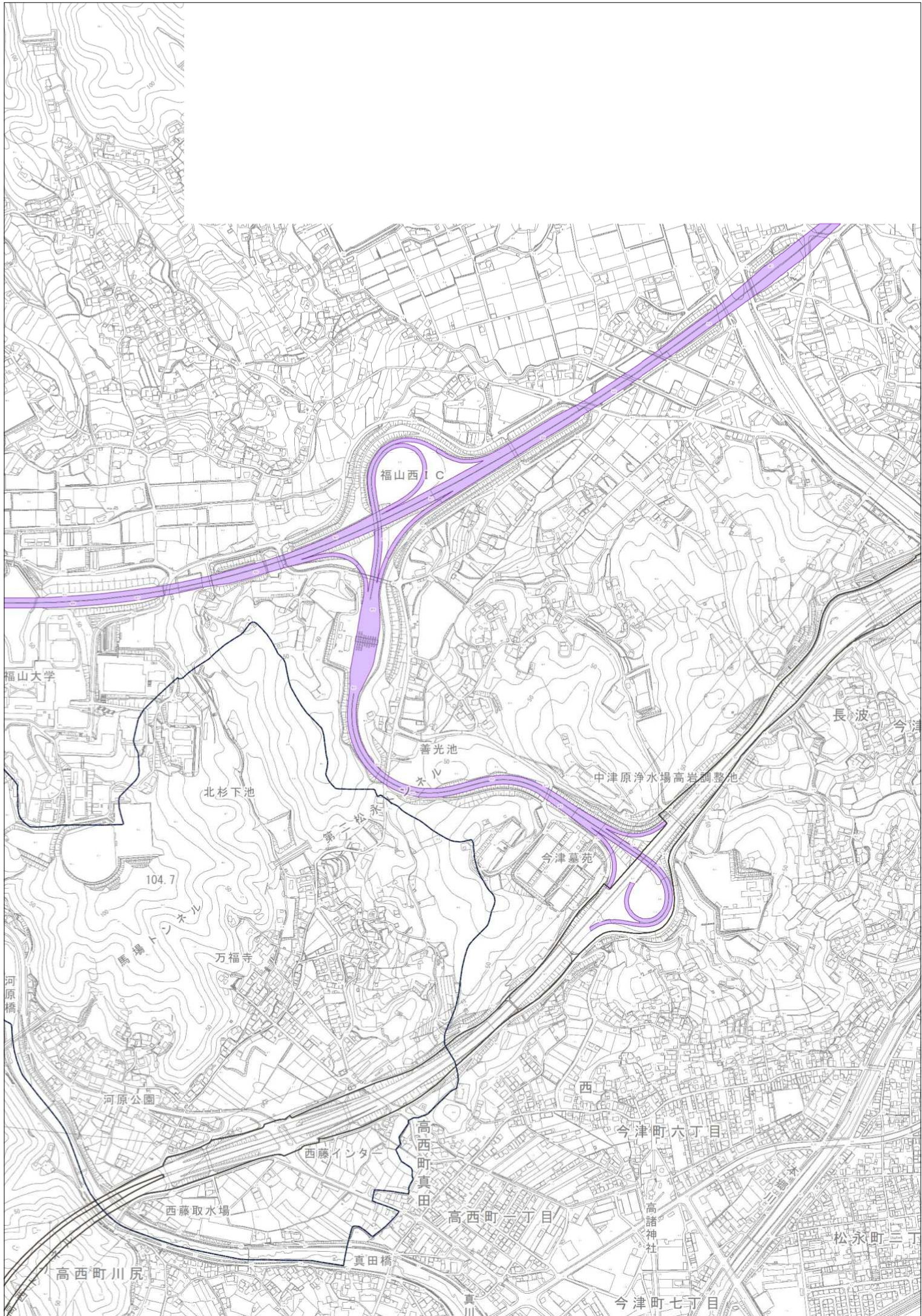
寺前橋

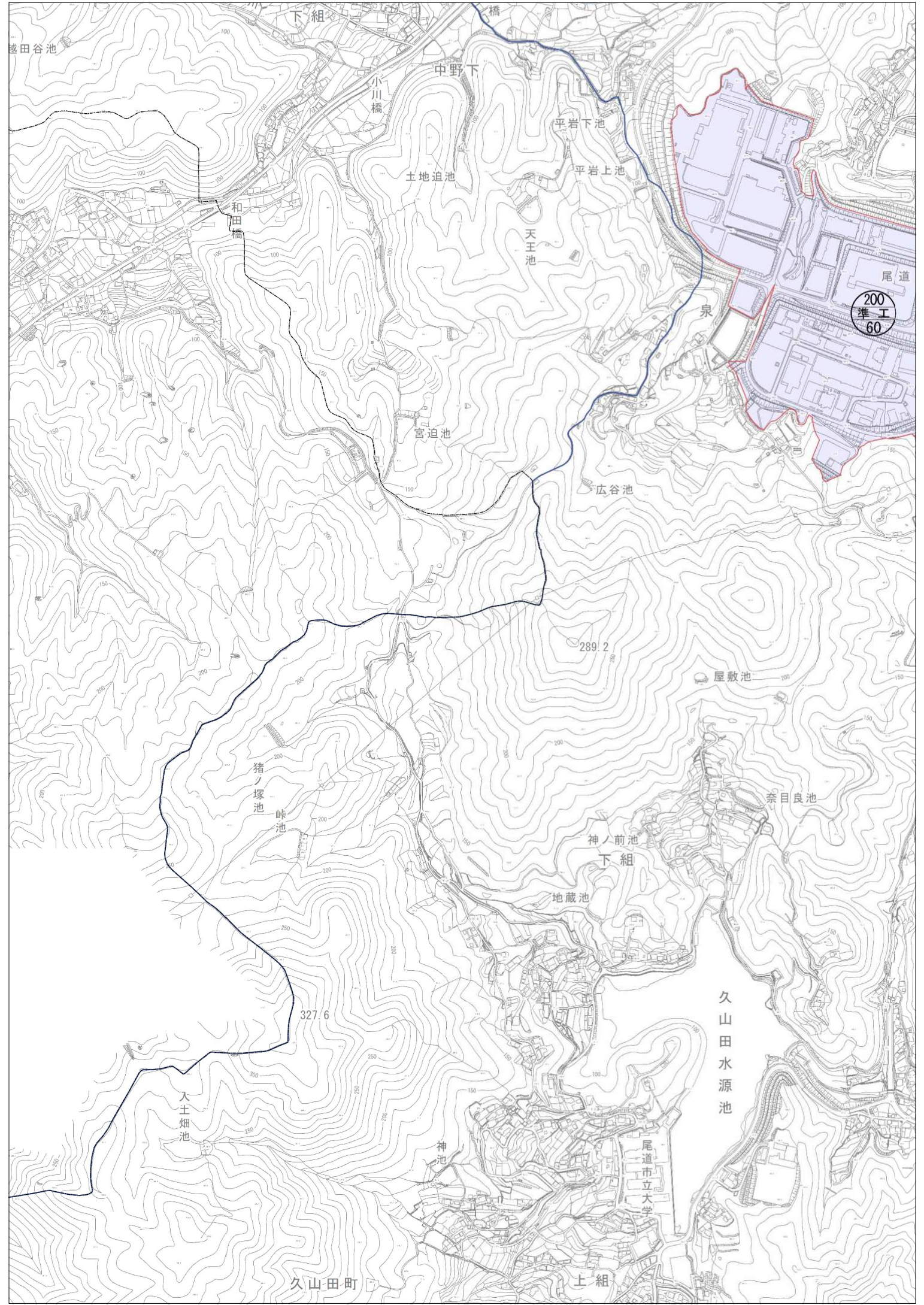
下組











渡田谷池

下組

中野下

小川橋

平岩下池

土地迫池

平岩上池

天王池

和田橋

泉

尾道

200  
準工  
60

宮迫池

広谷池

289.2

屋敷池

猪ノ塚池

峠池

奈目良池

神ノ前池

下組

地藏池

327.6

久山田水源池

入土畑池

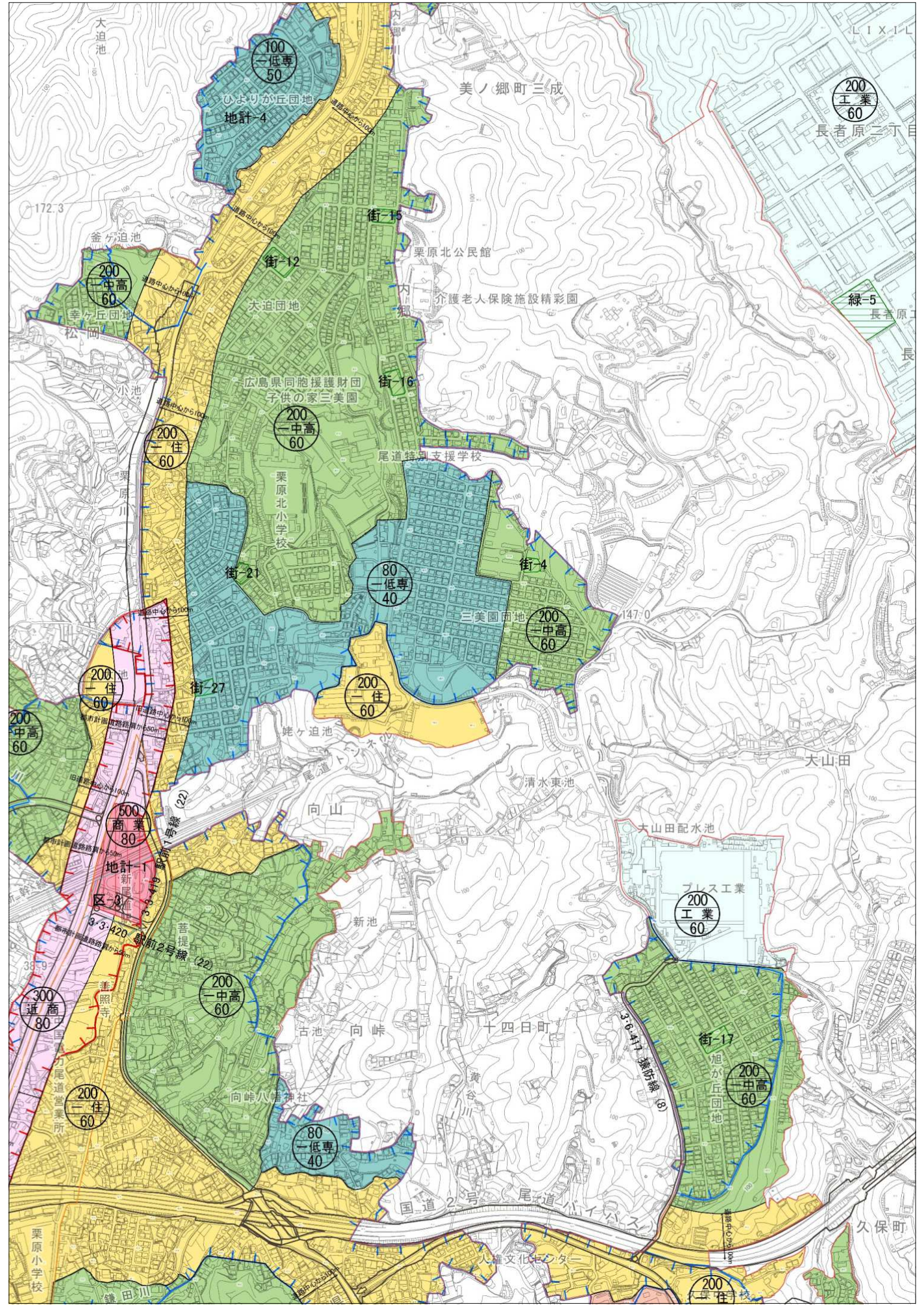
神池

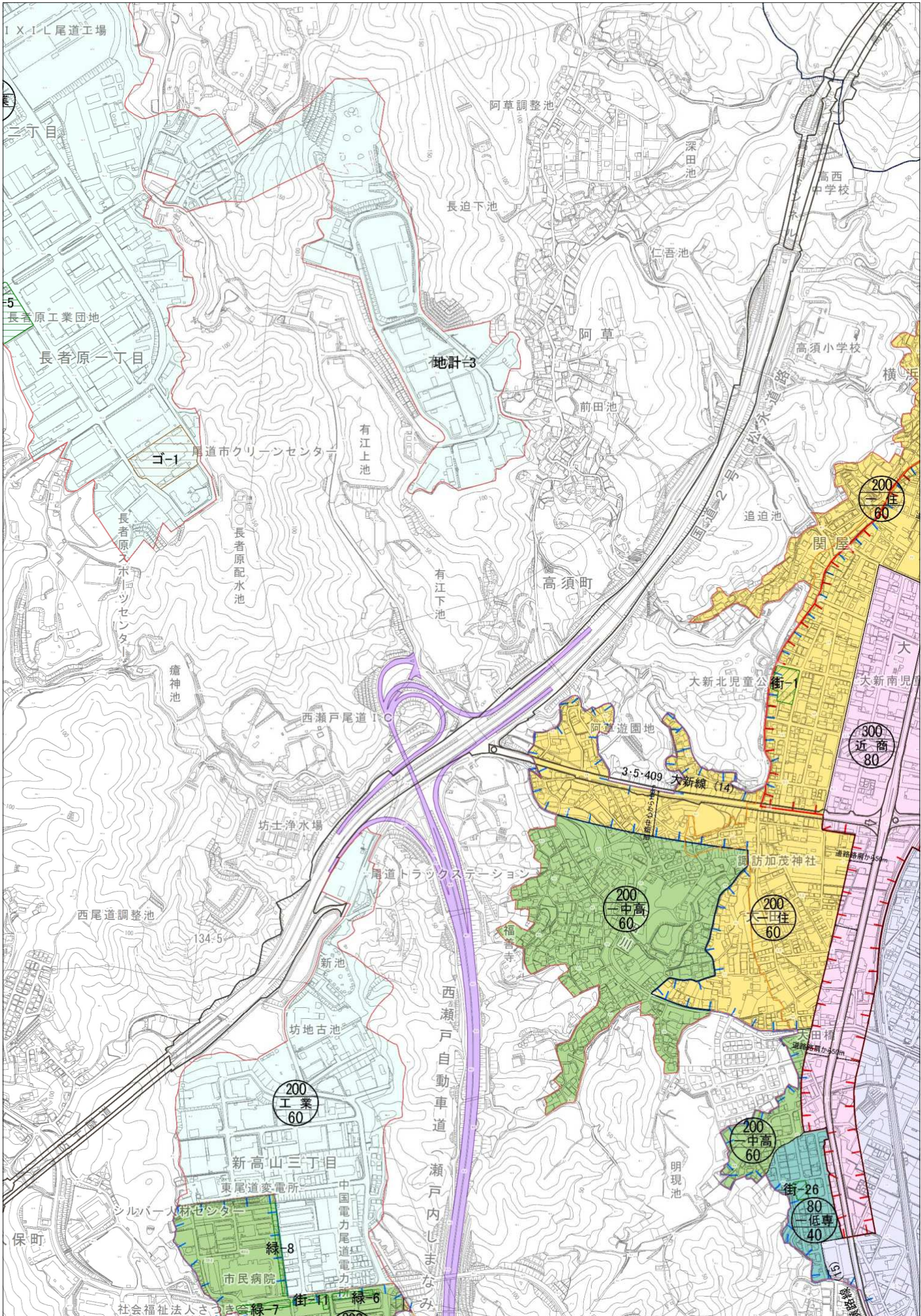
尾道市立大学

久山田町

上組







1 X-1-L 尾道工場

二丁目

長者原工業団地

長者原一丁目

尾道市クリーンセンター

長者原スポーツセンター

長者原配水池

瘡神池

西瀬戸尾道

坊土浄水場

西尾道調整池

134.5

新池

坊地古池

新高山三丁目

東尾道変電所

保町

シルバー人材センタ

市民病院

社会福祉法人さ

緑7

街11

緑6

なみ

阿草調整池

長迫下池

深田池

仁吾池

阿草

前田池

有江上池

有江下池

高須町

追迫池

関屋

大新北児童公街1

阿草遊園地

3-5-409 大新線 (14)

尾道トラックステーション

福音寺

調訪加茂神社

道路幅員が9.50m

西瀬戸自動車道

瀬戸内しまなみ

明現池

街26

80

低専

40

地計3

200

住

60

300

近商

80

200

中高

60

200

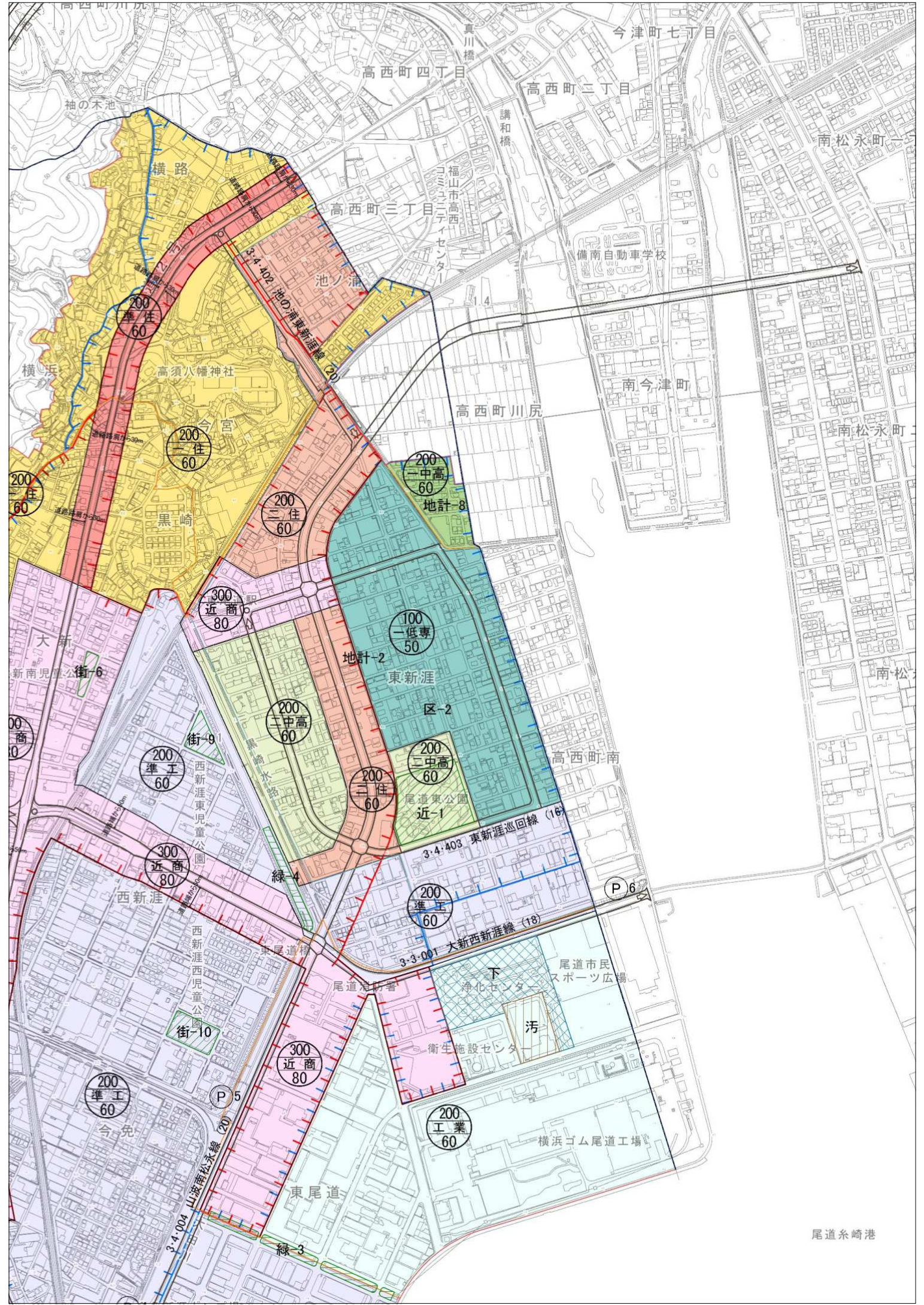
中高

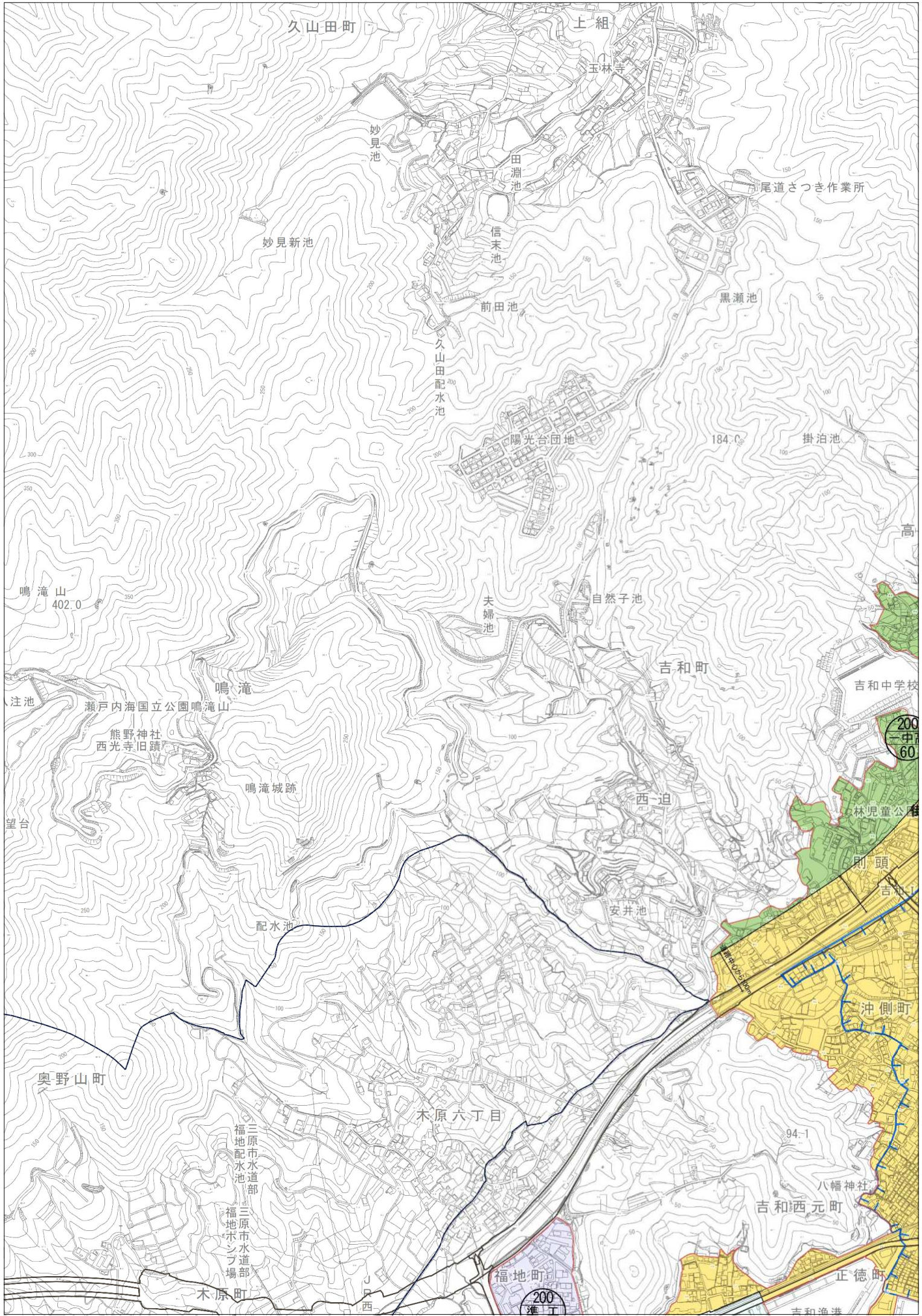
60

200

住

60





久山田町

上組

玉林寺

妙見池

田淵池

尾道さつき作業所

妙見新池

信未池

前田池

黒瀬池

久山田配水池

陽光台団地

184.0

掛泊池

鳴滝山  
402.0

夫婦池

自然子池

吉和町

吉和中学校

瀬戸内海国立公園鳴滝山

熊野神社  
西光寺旧蹟

鳴滝

鳴滝城跡

西迫

200  
一中  
60

林児童公園

安井池

則頭

配水池

沖側町

奥野山町

木原六丁目

94-1

三原市水道部  
福地配水池  
三原市水道部  
福地ポンプ場

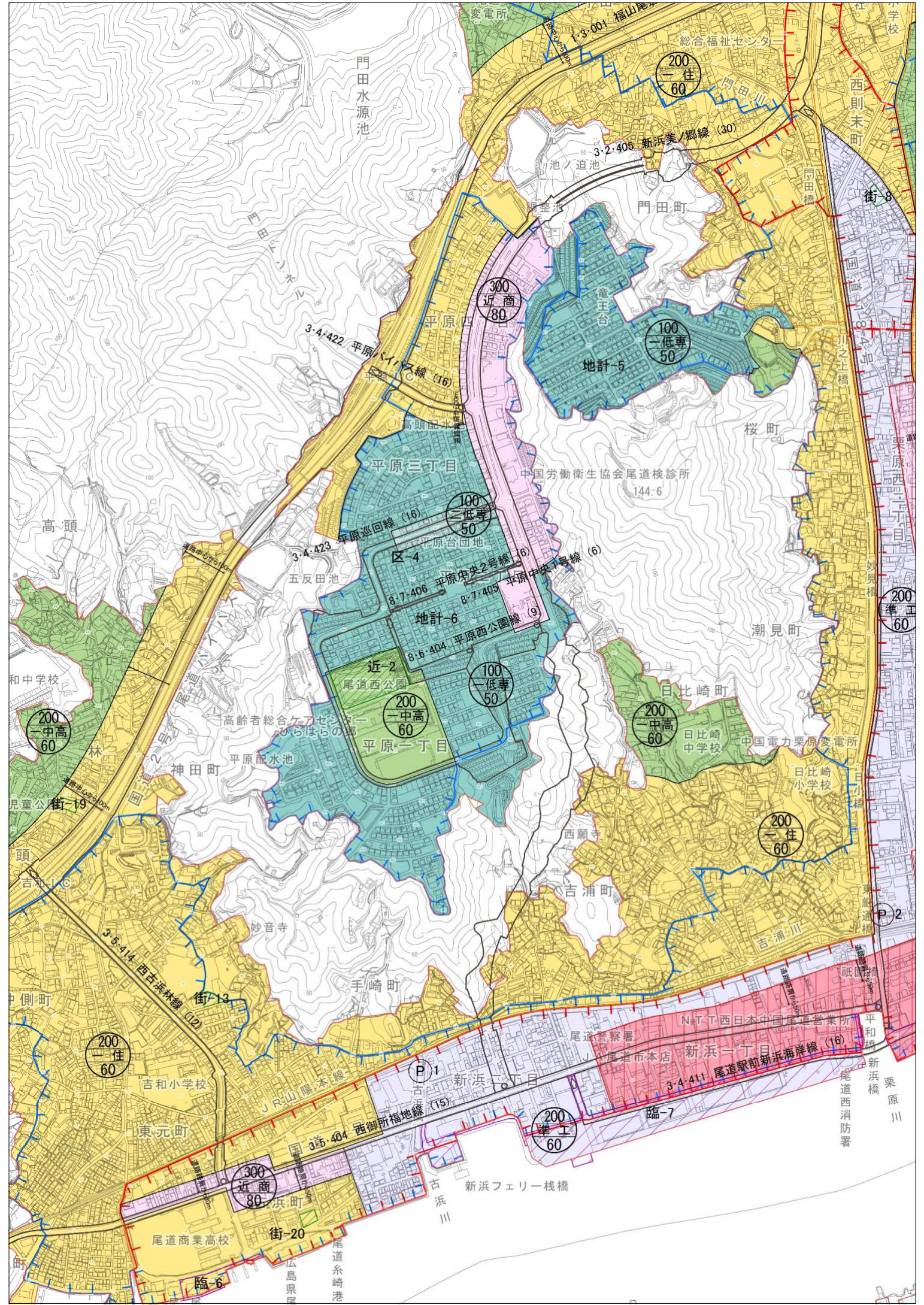
八幡神社  
吉和西元町

木原町

福地町  
200  
滝

正徳町

吉和滝



門田水源池

200  
一住  
60

300  
近商  
80

100  
一低専  
50

100  
一低専  
50

200  
一中高  
60

200  
一中高  
60

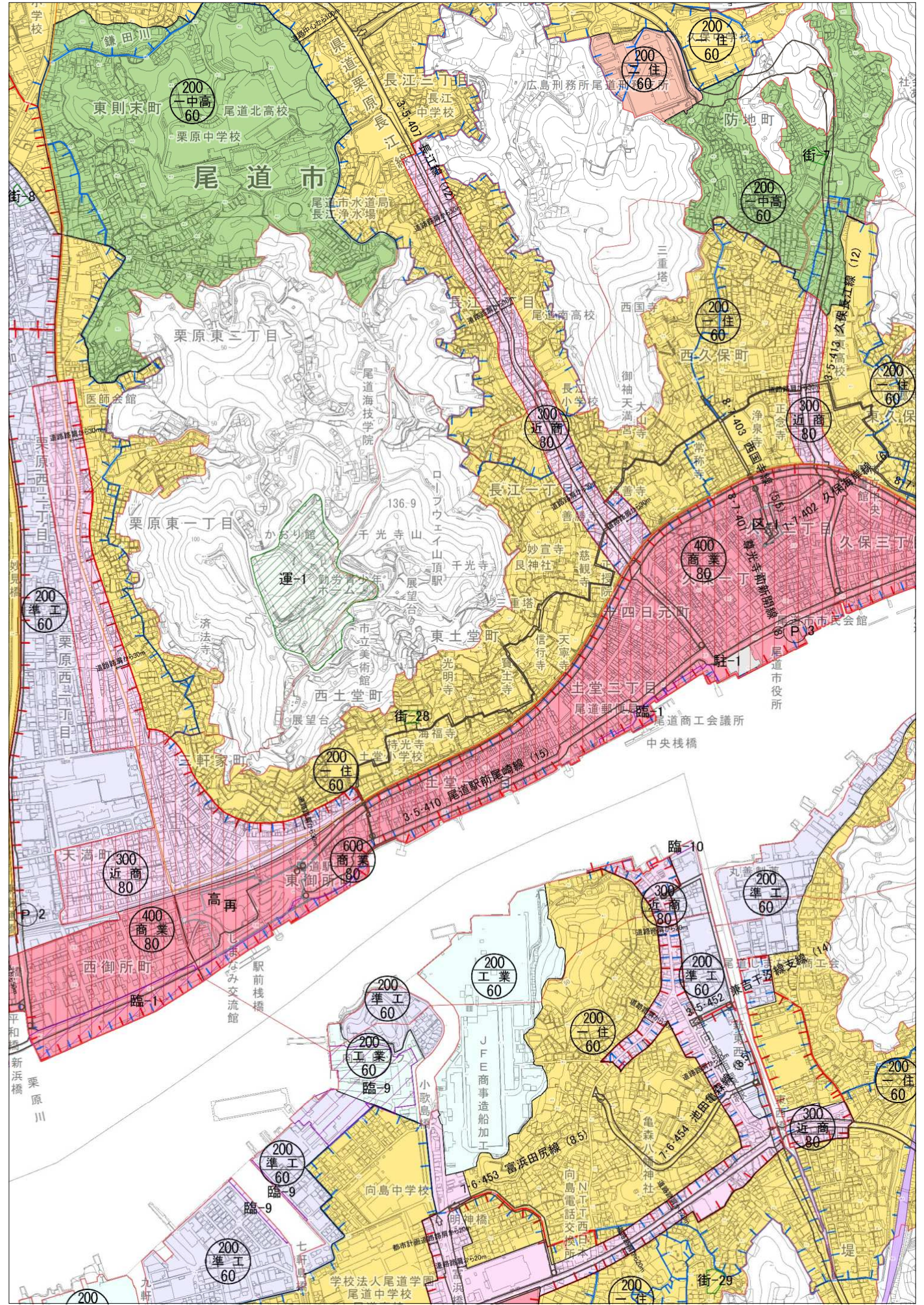
200  
一中高  
60

200  
一住  
60

200  
一住  
60

300  
近商  
80

200  
準工  
60



東則末町  
尾道北高校  
栗原中学校

尾道市

栗原東二丁目

栗原東一丁目

長江一丁目

東土堂町

西御所町

向島中学校

西久保町

久保三丁目

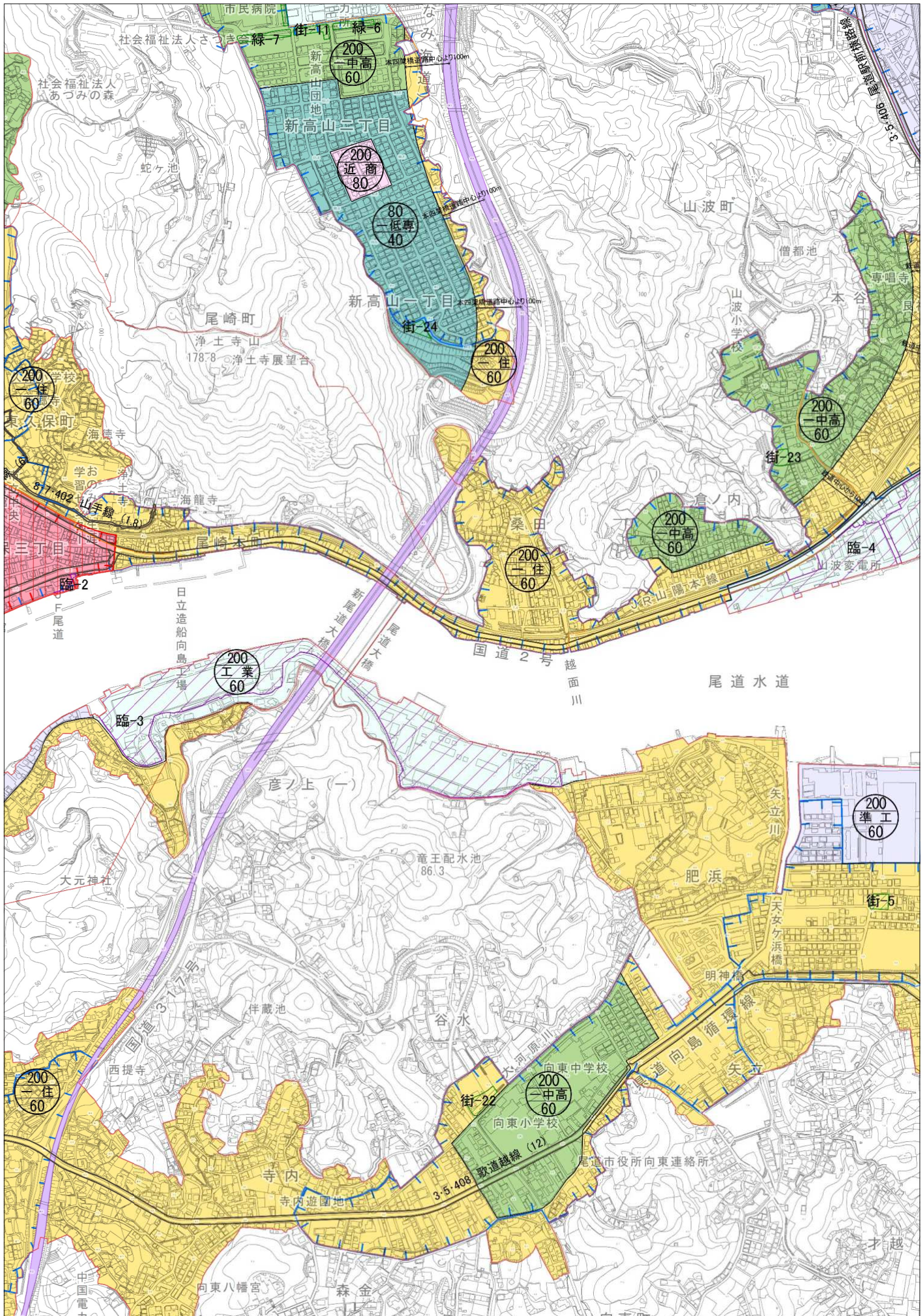
土堂三丁目

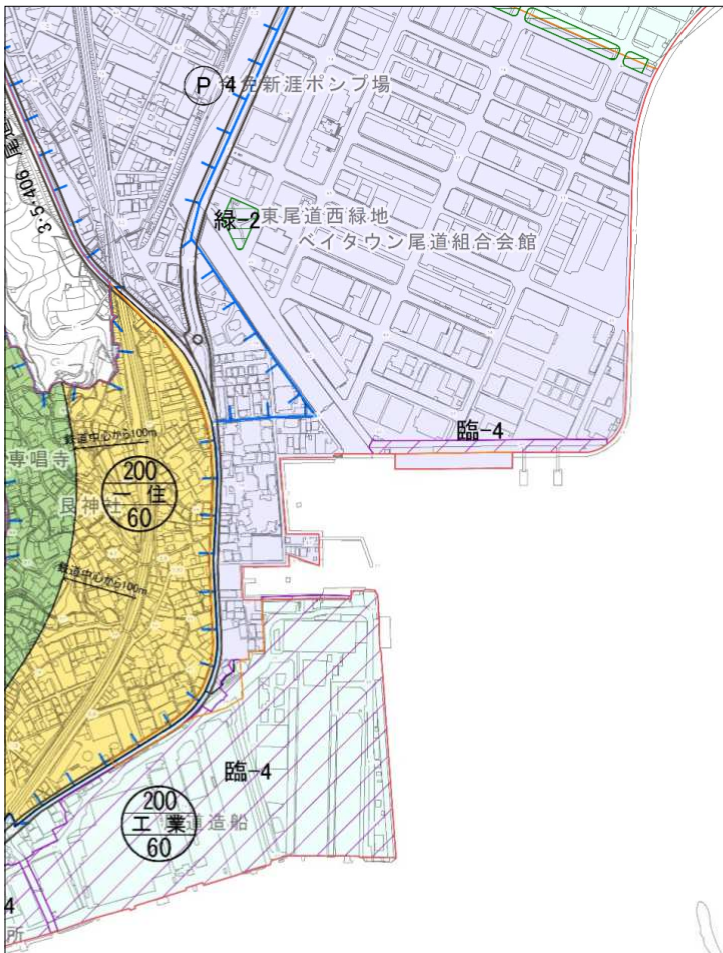
丸善町

丸善町

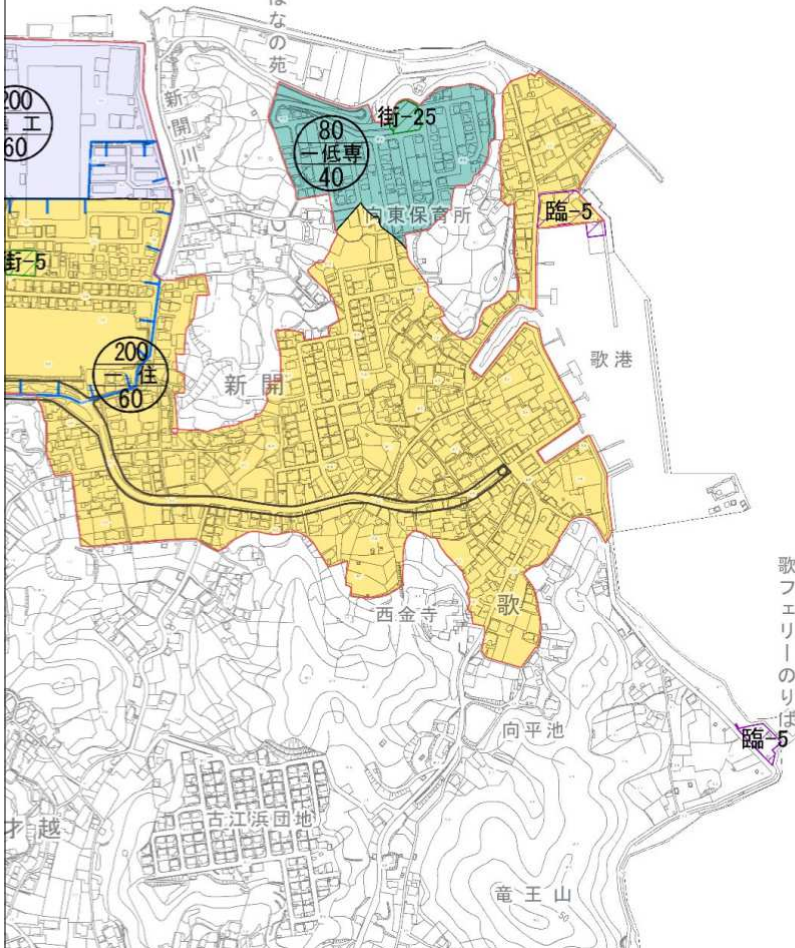
学校法人尾道学園  
尾道中学校

街29





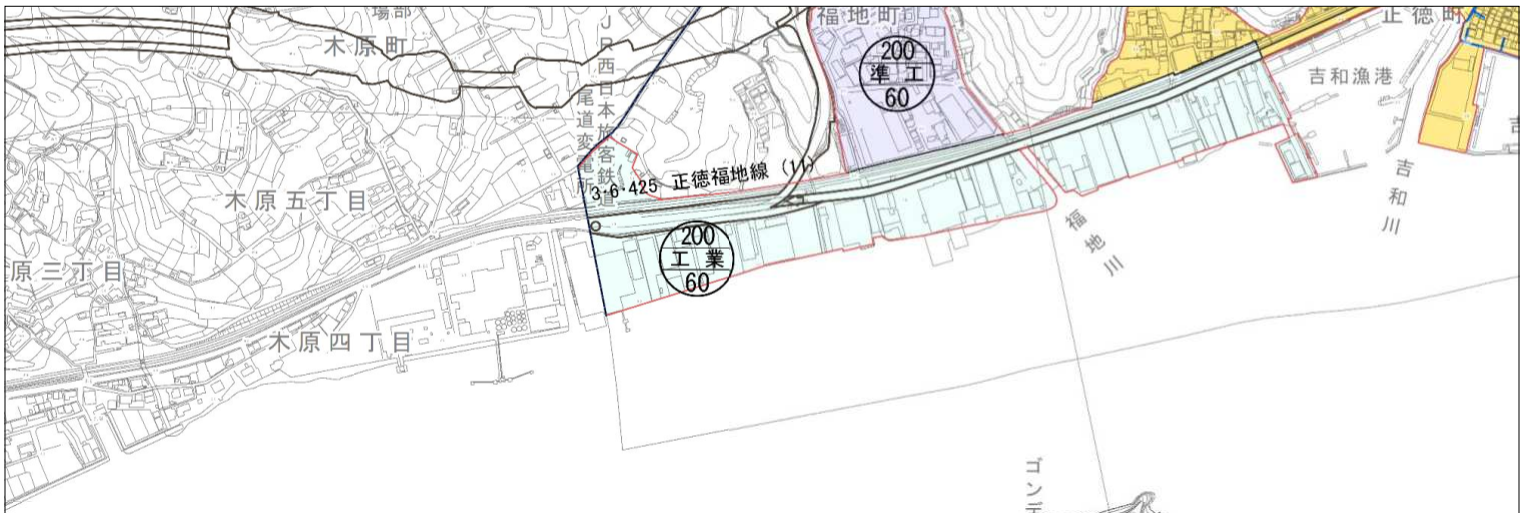
特別養護老人ホームはなの苑

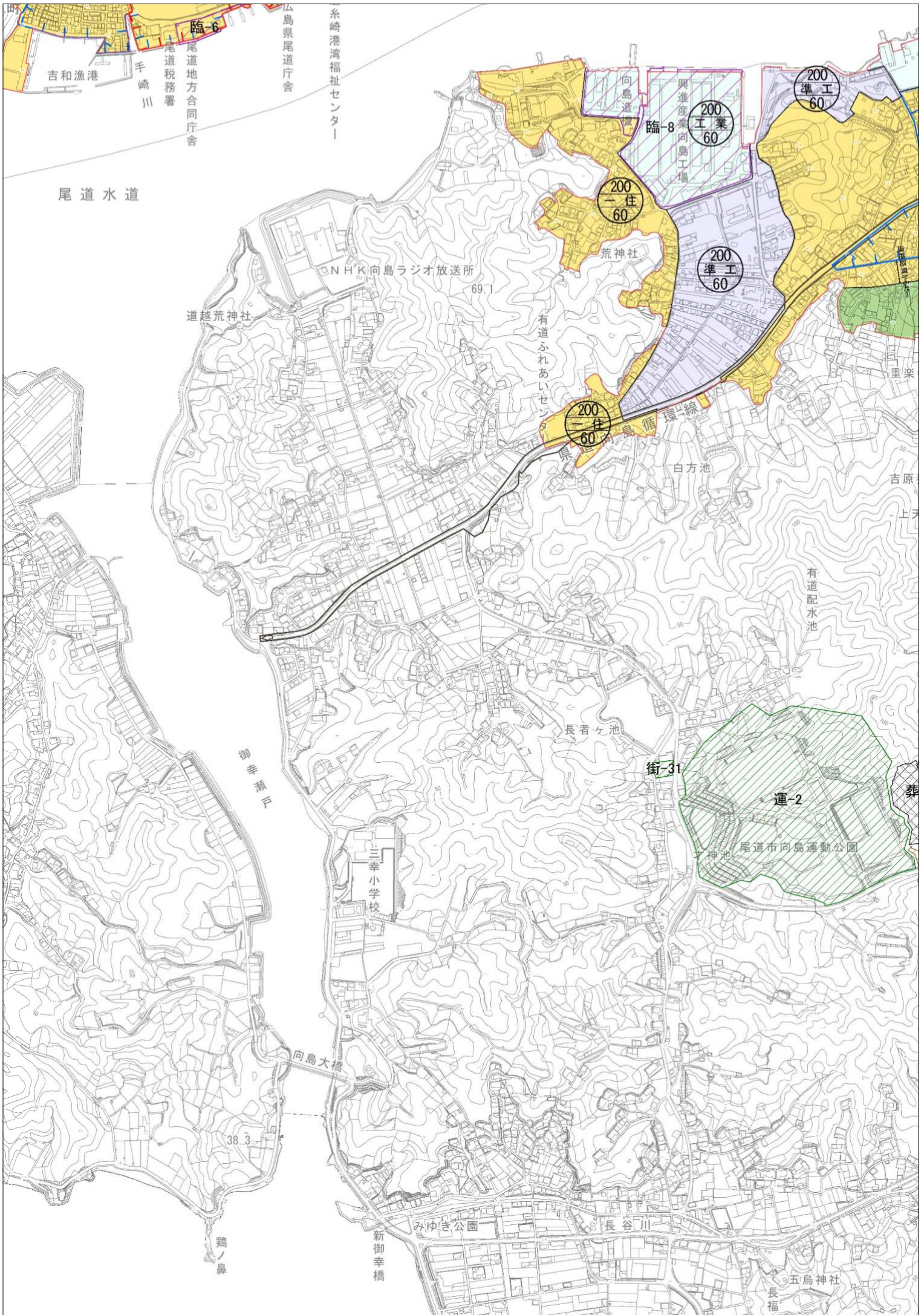


歌フェリーのりば

戸崎港フェリーのりば







臨-6  
尾道地方合同庁舎  
尾道税務署  
手嶋川  
吉和漁港

系崎港湾福祉センター  
広島県尾道庁舎

尾道水道

道越荒神社

NHK向島ラジオ放送所

200  
住  
60

荒神社

臨-8  
200  
工業  
60

200  
準工  
60

200  
準工  
60

200  
住  
60

環線

白方池

有道配水池

御幸瀬戸

長者ヶ池

街-31

運-2

尾道市向島運動公園

三幸小学校

向島大橋

38.3

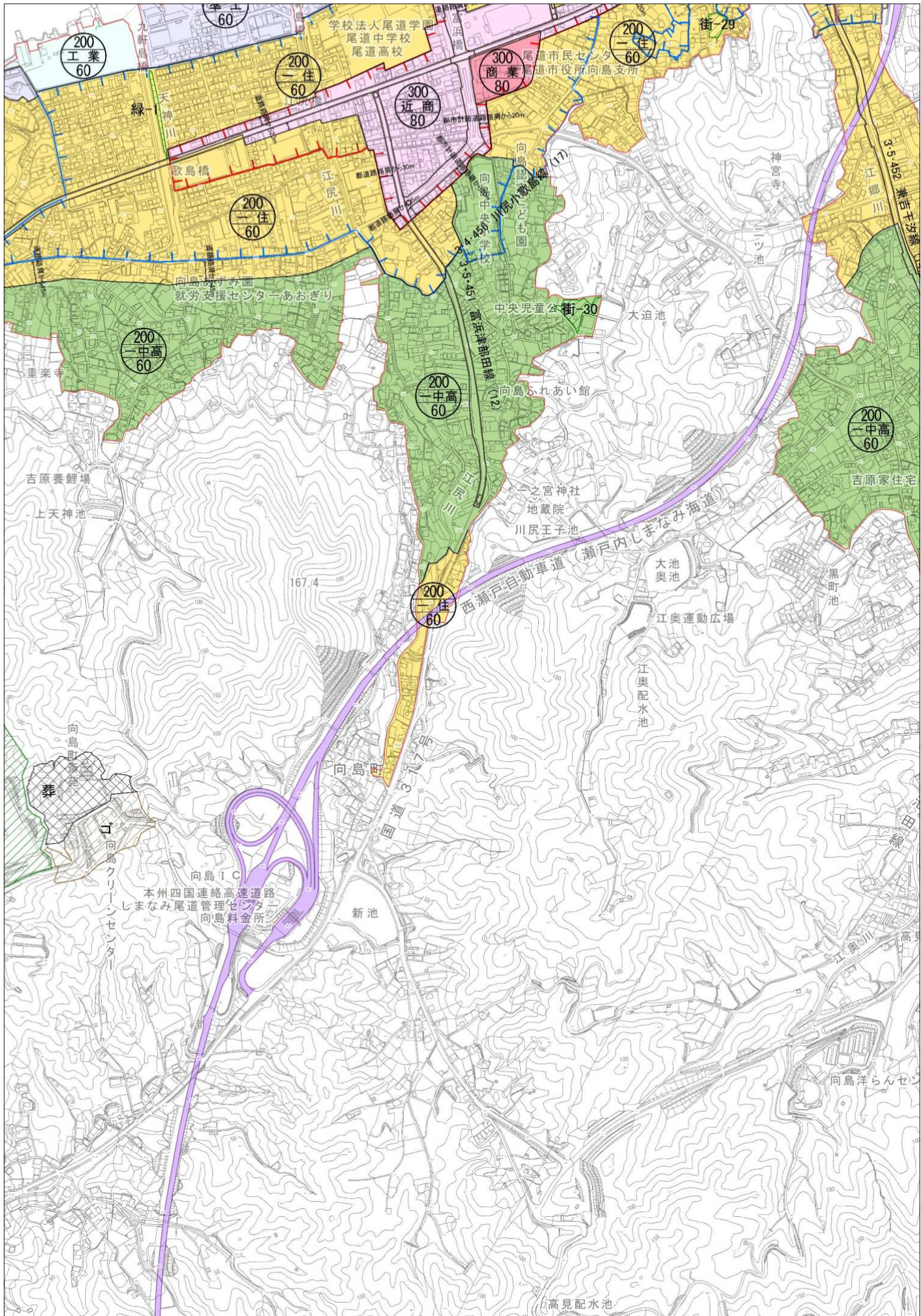
鶏ノ鼻

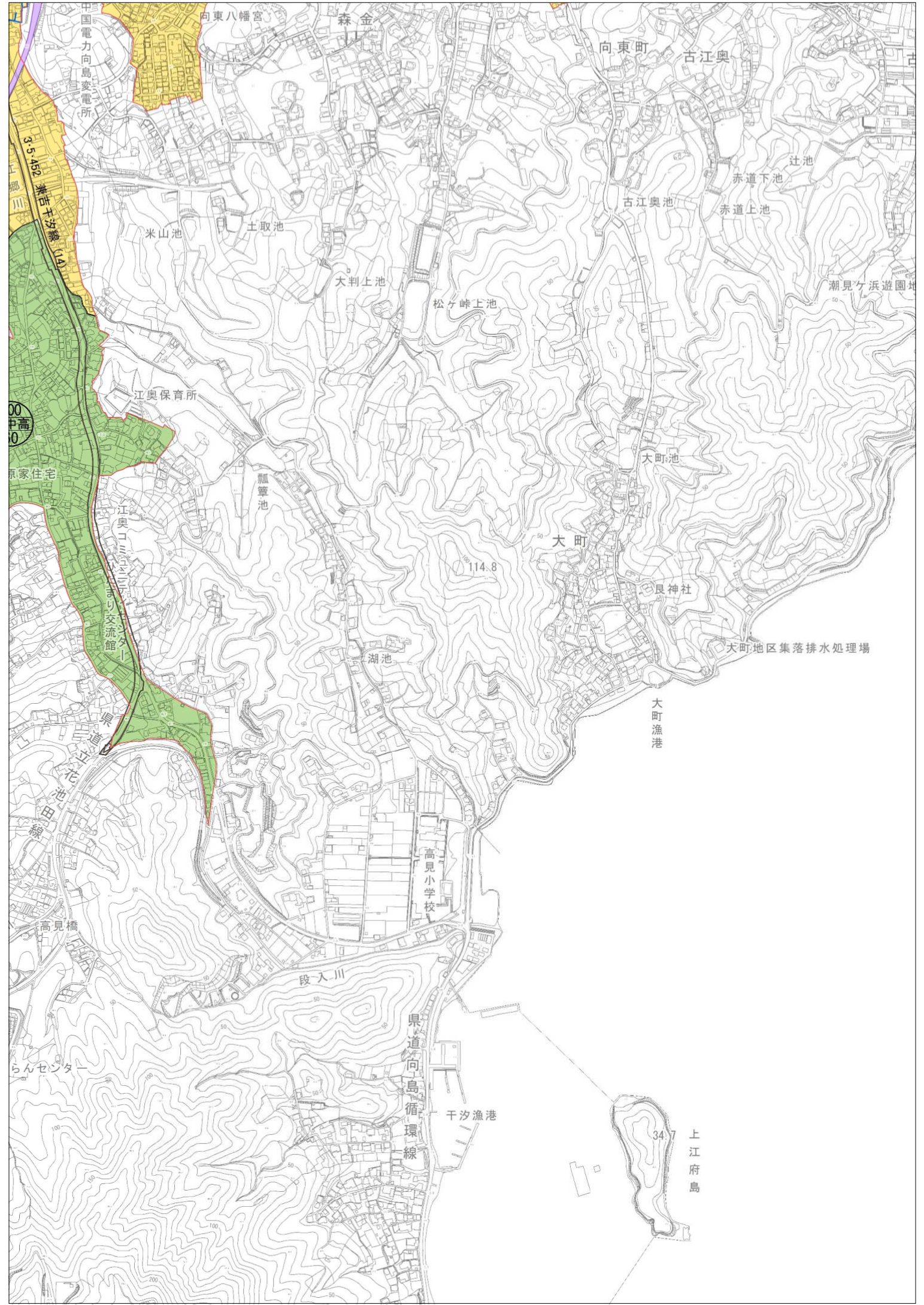
みゆき公園

長谷川

新御幸橋

五鳥神社  
長福





向東八幡宮

森金

向東町

古江奥

辻池

赤道下池

赤道上池

潮見ヶ浜遊園地

米山池

土取池

大判上池

松ヶ峠上池

江奥保育所

大町池

大町

良神社

大町地区集落排水処理場

湖池

大町漁港

高見小学校

段入川

県道向島循環線

干汐漁港

34.7

上江府島

3.5.452 兼古十次線 (1A)

100 中高

原家住宅

江奥コミュニティセンター

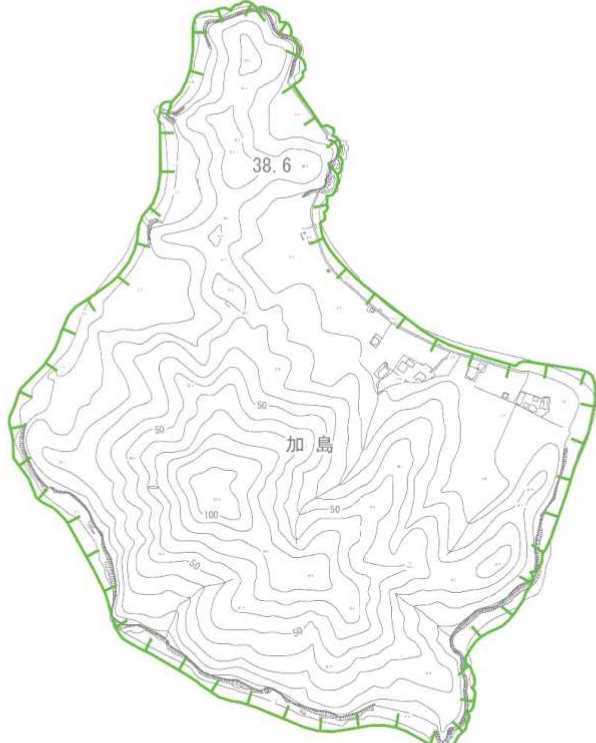
江道

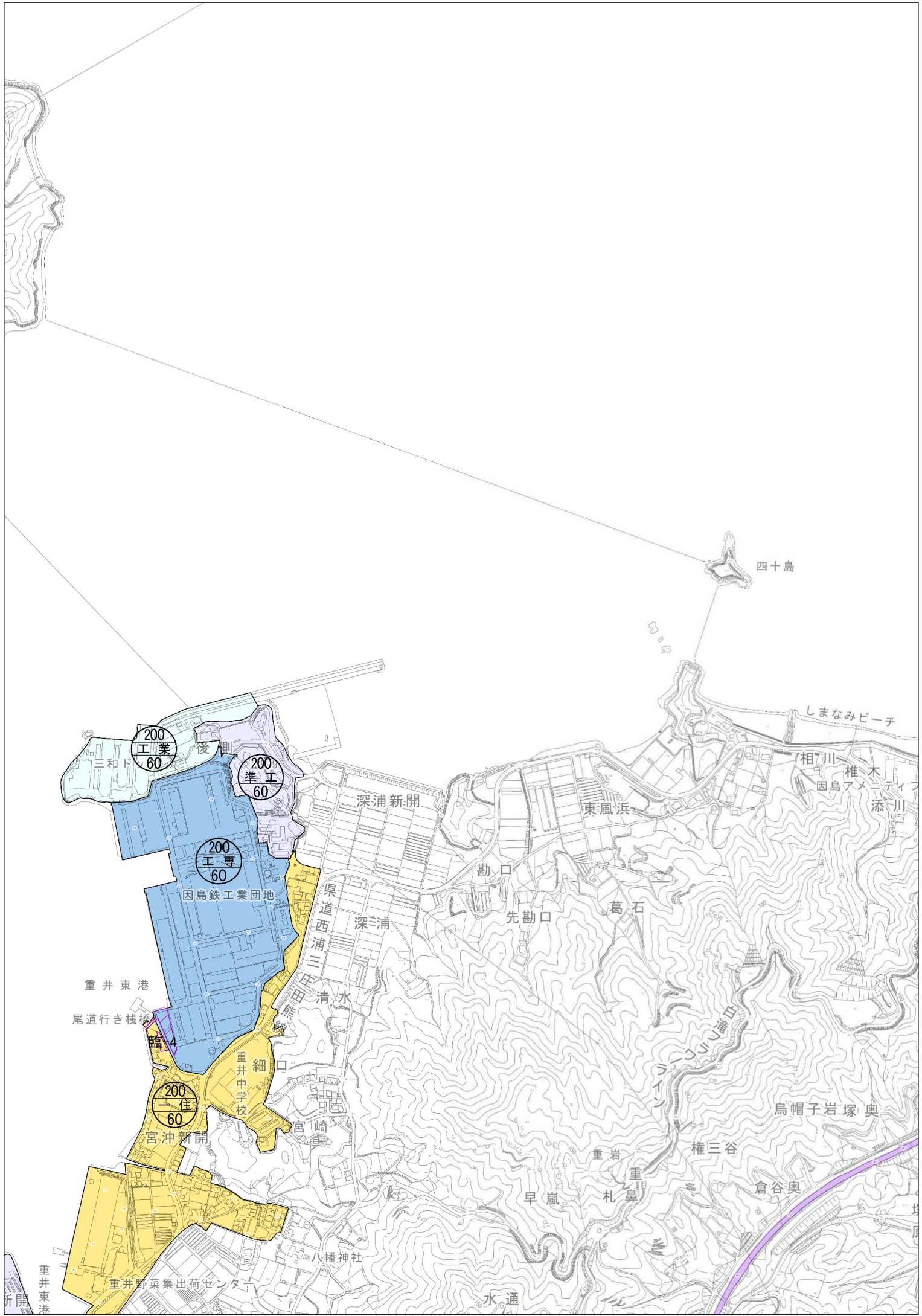
高見橋

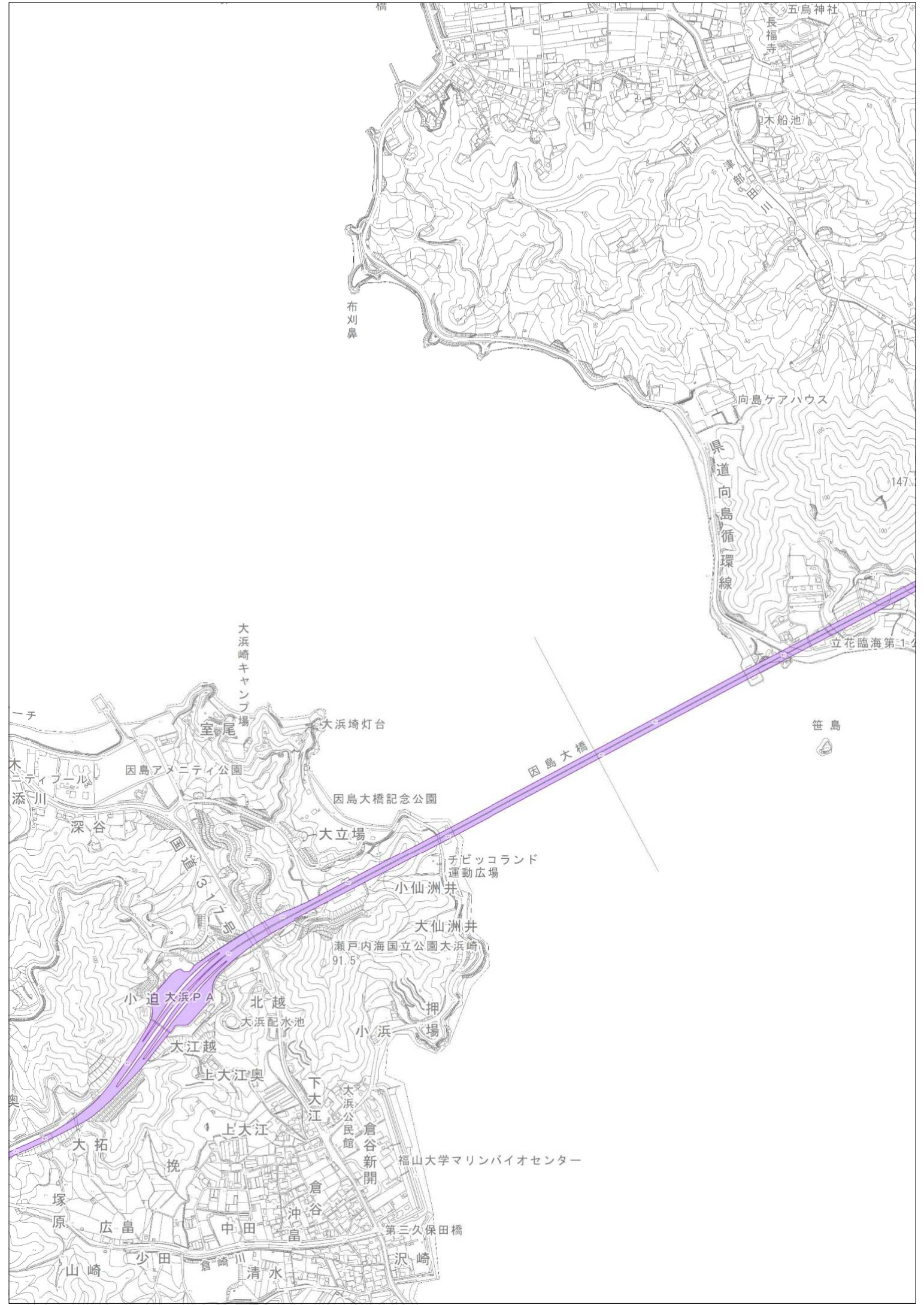
らんセンター



戸崎瀬戸











下江府島

港

金剛福寺

城山

観音崎

広島大学大学院理学研究科  
附属臨海実験所

マリンユースセンター

南水谷川

中ノ口

国王交通省高見山無線中継所

高見山不動尊

33.2