

令和7年

火災・救急概要

尾道市消防局

目 次

令和7年火災・救急概要

ページ

火 災 統 計

火災の概要・火災統計概要	1
令和7年の火災と前年比較	2
月別火災概況	3
時間別・曜日別・覚知別火災発生状況	4
原因別火災発生状況	5
建物火災原因別・用途別火災発生状況	6
建物火災の出火箇所別件数	7
主な火災の状況	8

救 急 ・ 救 助 統 計

救急活動の概要・救急統計の概要	9
月別救急業務状況・医療機関別搬送人員	10
時間別・曜日別救急出場状況	11
事故種別搬送人員の傷病程度別状況・年齢区分別事故種別 搬送人員の状況	12
病院到着所要時間状況・事故種別管外搬送人員の前年比較 ・事故種別応急処置状況	13
救急業務の推移・署所別救急業務状況	14
急病に係る疾病分類別年齢区分別搬送人員の状況	15
救助業務実施状況	16

火 災 統 計

火 災 の 概 要

令和7年中の尾道市消防局管内における火災件数は46件で、そのうち建物火災が33件（71.7%）を占めています。出火件数は前年と比較して2件増加しています。

主な出火原因は、「たばこ」が4件（8.7%）、「こんろ」、「電気機器」及び「配線器具」がそれぞれ3件（6.5%）となっています。

火災による死傷者は、死者6名、負傷者16名となっています。

損害額は、前年に比べ21,233千円増加しています。

火災統計概要（一目統計）

年 別		令和7年	令和6年	令和5年	令和4年
区 分					
火 災 件 数	(件)	46	44	47	32
損 害 額	(千円)	54,490	33,257	110,665	69,635
建 物 焼 損 棟 数	(棟)	57	43	55	30
建 物 焼 損 床 面 積	(㎡)	1,903	673	1,738	1,763
建 物 焼 損 表 面 積	(㎡)	121	150	245	28
林 野 焼 損 面 積	(a)	18	60	103	29
死 者	(人)	6	1	4	2
負 傷 者	(人)	16	3	11	8
り 災 人 員	(人)	73	50	53	22
一 日 平 均	火 災 件 数 (件)	0.13	0.12	0.13	0.09
	損 害 額 (千円)	149	91	303	191
	建 物 焼 損 床 面 積 (㎡)	5	2	5	5
一 件 平 均	損 害 額 (千円)	1,185	756	2,355	2,176
	建 物 焼 損 床 面 積 (㎡)	41	15	37	55
火 災 最 多 月		3月、6月、9月	1月	11月	3月、8月
火 災 最 多 曜 日		土	水	日、火	水、土
火 災 最 多 時 間 帯		12時～14時	8時～10時	12時～14時	16時～18時

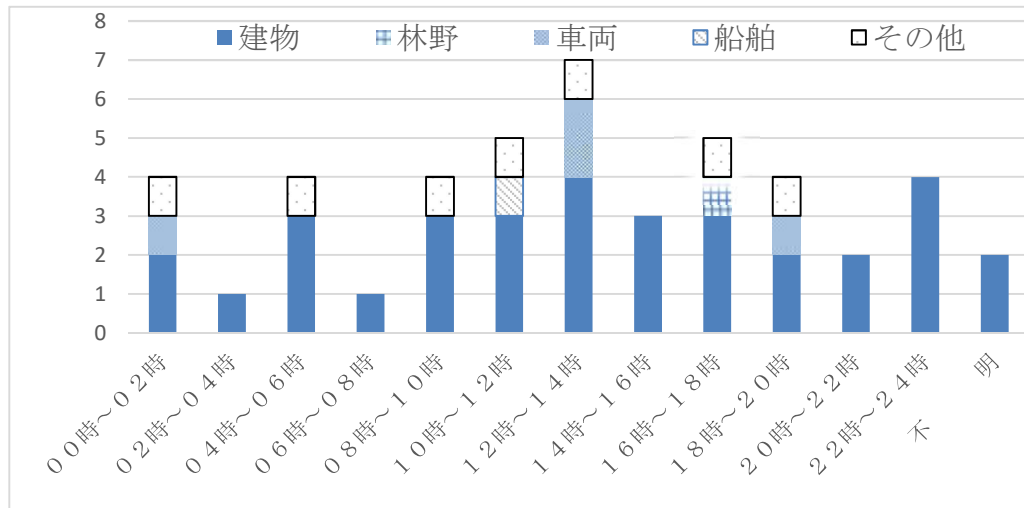
令和7年の火災と前年比較

年 別 区 分	令和7年 (A)	令和6年 (B)	増 減 (C) = (A) - (B)	増減率 (%) $\frac{(C)}{(B)} \times 100$
出 火 件 数 (件)	46	44	2	4.5
建 物	33	30	3	10.0
林 野	1	4	△ 3	△ 75.0
車 両	4	5	△ 1	△ 20.0
船 舶	1	-	1	-
そ の 他	7	5	2	40.0
建物焼損棟数 (棟)	57	43	14	32.6
全 焼	18	10	8	80.0
半 焼	1	2	△ 1	△ 50.0
部 分 焼	20	16	4	25.0
ぼ や	18	15	3	20.0
建物焼損床面積 (㎡)	1,903	673	1,230	182.8
建物焼損表面積 (㎡)	121	150	△ 29	△ 19.3
林野焼損面積 (a)	18	60	△ 42	△ 70.0
死 者 (人)	6	1	5	500.0
負 傷 者 (人)	16	3	13	433.3
り 災 世 帯 数 (世帯数)	39	28	11	39.3
全 損	13	3	10	333.3
半 損	1	1	0	-
小 損	25	24	1	4.2
り 災 人 員 (人)	73	50	23	46.0
損 害 額(千円)	54,490	33,257	21,233	63.8
建 物	47,954	30,446	17,508	57.5
林 野				
車 両	5,538	2,224	3,314	149.0
船 舶	6	-	6	-
そ の 他	992	587	405	69.0
爆発				

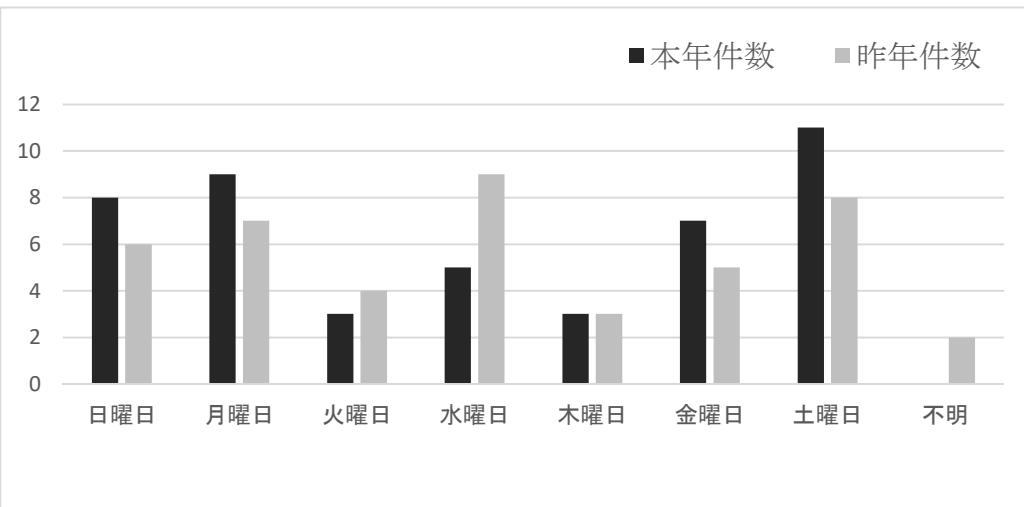
月別火災概況

区分 月別	火災件数						焼損棟数				焼損面積			死傷者		り災世帯数				り 災 人 員	損害額（千円）								
	計	建 物	林 野	車 両	船 舶	そ 他 の	計	全 焼	半 焼	部 分 焼	ぼ や	建 物	表 積 面	林 野	死 者	負 者 傷	計	全 損	半 損		部 損 分	合 計	建 物	林 野	車 両	船 舶	そ 他 の	爆 発	
計	46	33	1	4	1	7	57	18	1	20	18	1,903	121	18	6	16	39	13	1	25	73	54,490	47,954		5,538	6	992		
1月	3	3					3	2		1		194	2	2	2		2	1		1	6	4,997	4038		959				
2月	5	4		1			6	2			4	203	1				4	1		3	11	5,623	2623		3000				
3月	6	4		2			6	2		1	3	152			2		3	1		2	6	5,535	3954		1500		81		
4月	2		1			1																							
5月	4	4					15	5		7	3	482	27		2		9	2		7	15	14,438	14428				10		
6月	6	5		1			7	3	1		3	336	3	1	3	5	2	1	2	9	8,799	8795				4			
7月	3	3					4	1		3		159	74		1	6	10	5		5	12	6,412	6333		79				
8月	3	1				2	1			1		45			1	1				1	2	1,274	1274						
9月	6	5				1	10	2		5	3	211	11		1	3	1		2	6	5,318	5160				158			
10月	3				1	2									1							745			6	739			
11月	2	2					3	1		2		121	3	2			1			1	2	1,346	1346						
12月	3	2				1	2				2				2		1			1	4	3	3		3				
尾道消防署	22	14	1	4	1	2	20	7		6	7	706	11	16	3	3	12	3		9	25	21,311	16694		4500	6	111		
尾道西消防署	11	8				3	23	8		9	6	665	34			2	13	3		10	25	17,308	17080		60		168		
因島消防署	13	11				2	14	3	1	5	5	532	76	2	3	11	14	7	1	6	23	15,871	14180		978		713		

時間別火災発生状況



曜日別火災発生状況



覚知別火災発生状況

覚知別	区分	火災件数					損害額 (千円)					焼損面積				
		計	火災種別					計	火災種別					建物		林野
			建物	林野	車両	船舶	その他		建物	林野	車両	船舶	その他	床面積	表面積	
計		46	33	1	4	1	7	54,490	49,082		4,501	6	901	1,903	121	18
専用電話(IP電話)		4	3				1	8,877	8,715				162	299	9	
専用電話(固定電話)		2	2					6,094	6,094					237		2
専用電話(携帯電話)		28	20	1	3		4	36,404	31,164		4,501		739	1,305	106	16
加入電話(固定電話)																
加入電話(携帯電話)																
警察電話		1	1					34	34						3	
駆け付け通報																
事後聞知		9	6			1	2	85	79			6		2		
火災報知器																
その他		2	1		1			2,996	2,996					60	3	

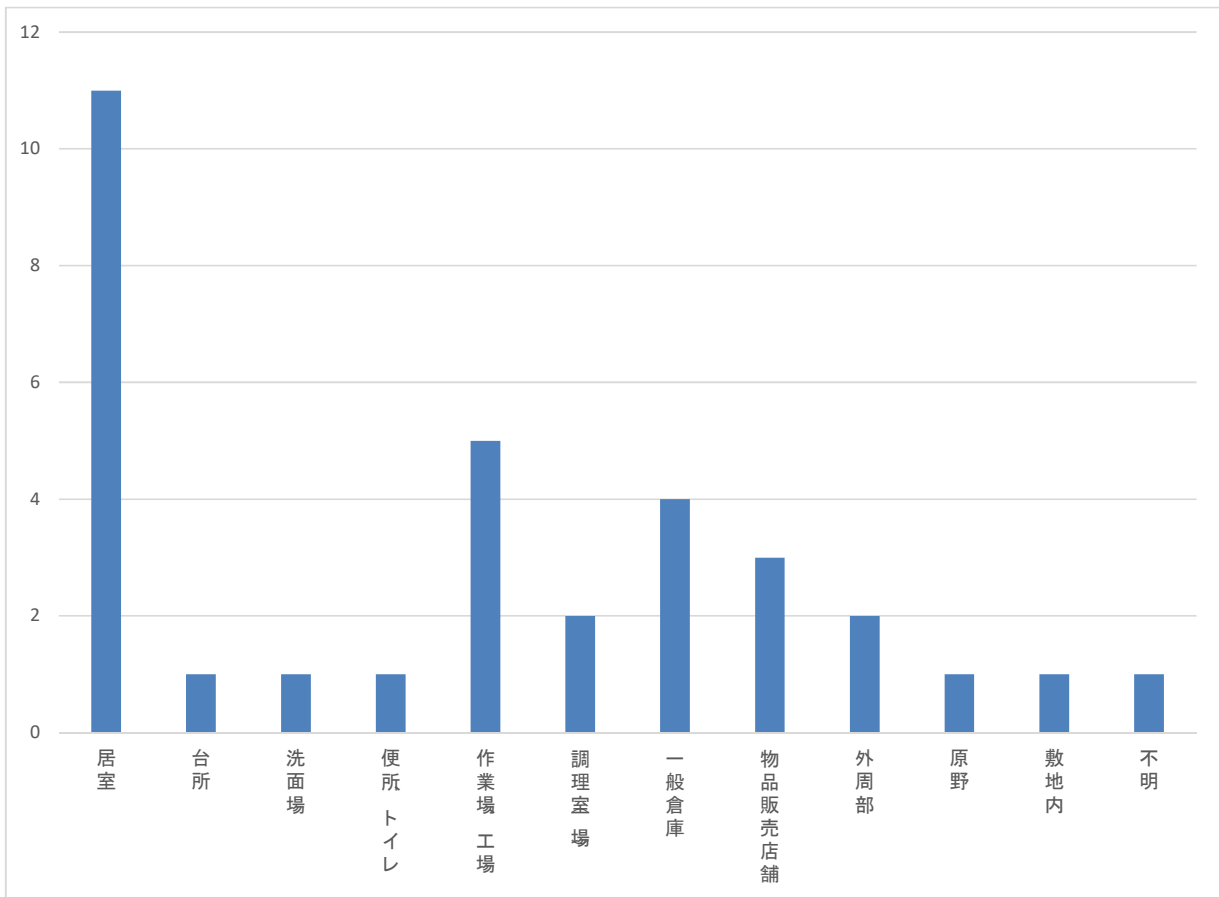
原因別火災発生状況

区分 原因別	計	建 物	林 野	車 両	船 舶	そ の 他	焼損面積			死 者 (人)	負 傷 者 (人)	損 害 額 (千円)
							建 物		林 野 (a)			
							床面積 (m ²)	表面積 (m ²)				
計	46	33	1	4	1	7	1,903	121	18	6	16	54,490
たばこ	4	4					103				2	5048
こんろ	3	3					60	5			1	3033
かまど												
風呂かまど												
炉												
焼却炉												
ストーブ												
こたつ												
ボイラー												
煙突・煙道												
排気管	1			1								
電気機器	3	3					99				1	2009
電気装置												
電灯・電話等の配線	1	1					22					79
内燃機関												
配線器具	3	3					21	2				1952
火あそび												
マッチ・ライター												
たき火	1					1					1	
溶接機・溶断機	3	1			1	1					2	721
灯 火	1	1										
衝突の火花	1			1								3000
取 灰	1	1										21
火入れ	1					1						
放 火	3	2				1	324	1	2			3933
放火の疑い												
その他	10	7		1		2	529	30	1		2	14765
不明・調査中	10	7	1	1		1	745	83	15	6	7	19929

建物火災原因別・用途別火災発生状況

区分 原因別	計	住 宅	併 用 住 宅	共 同 住 宅	飲 食 店	物 品 販 売 店 舗	旅 館	神 社 ・ 寺 院	工 場	駐 車 場	倉 庫	事 務 所	複 合 ・ 特 定	複 合 ・ 非 特 定	そ の 他
計	33	14		3	1	3			3		4		2	2	1
たばこ	4	2				2									
こんろ	3				1	1							1		
かまど															
風呂かまど															
炉															
焼却炉															
ストーブ															
こたつ															
ボイラー															
煙突・煙道															
排気管															
電気機器	3	2		1											
電気装置															
電灯・電話等の配線	1													1	
内燃機関															
配線器具	3	2							1						
火あそび															
マッチ・ライター															
たき火															
溶接機・溶断機	1								1						
灯 火	1			1											
衝突の火花															
取 灰	1								1						
火入れ															
放 火	2	1									1				
放火の疑い															
その他	7	4									1		1		1
不明・調査中	7	3		1							2			1	

建物火災の出火箇所別件数



主な火災の状況 (死傷者有り又は損害額500万円以上・林野焼損50a以上)

出火日時	出火箇所	用途	焼損程度(棟)	焼損床面積(m ²)	死者(人)	負傷者(人)
1月10日 6時20分	居室	住宅	全焼 — 1	192	2	
3月16日 1時10分	居室	住宅	全焼 — 1	126	2	
5月12日 13時25分	物品販売店舗部分	店舗	ぼや — 1			1
5月11日 5時00分	居室	住宅	全焼 — 4 部分焼 — 5 ぼや — 2	400		1
6月9日 23時30分	居室	住宅	半焼 — 1	23		1
6月20日 22時00分	居室	住宅	全焼 — 1	80		1
6月30日 0時00分	居室	住宅	全焼 — 1 ぼや — 2	177	1	1
7月26日 3時10分	台所	寄宿舍	全焼 — 1 部分焼 — 1	132	1	6
8月18日 12時30分	一般倉庫	物置	部分焼 — 1	45		1
9月3日 8時5分	居室	住宅	全焼 — 1 ぼや — 2	97		1
10月10日 10時30分	屋上					1
12月15日 11時10分	作業場、工場	工場	ぼや — 1			1
12月26日 13時40分	その他					1

救急・救助統計

救急活動の概要

尾道市消防局における令和7年中の救急出動件数は8,128件で、7,115人を医療機関へ搬送しました。

前年と比べると、出場件数で168件(3.2%)減少し、搬送人員は194人(2.7%)減少しており1日の平均出場件数は22件で、住民18人に1人の割合で救急隊により搬送されたこととなります。

事故別出場件数では、急病が4,883件(60.1%)、一般負傷 1,368件(16.8%)、交通事故 447件(5.5%)の順で上位を占めています。

救急統計の概要

年 別 区 分	令和7年	令和6年
管 内 人 口	124,388 人	126,361 人
出 場 件 数	8,128 件	8,296 件
搬 送 人 員	7,115 人	7,309 人
1日当たりの出場件数	22 件	23 件
1日当たりの搬送人員	19 人	20 人
1日当たりの最多出場件数	38 件	42 件
人口1万人当たりの出場件数	655 件	658 件
管内人口 / 搬送人員	17人に1人	17人に1人
救急車出場最多事故種別	急病 4,883 件	急病 5,038 件
救急車出場最多月	1月 817 件	8月 847 件
救急車出場最多曜日	水曜日 1,228 件	火曜日 1,354 件
救急車出場最多時間帯	10時～12時 1,174 件	10時～12時 1,237 件

※ 「管内人口」については、令和7年12月31日現在の住民基本台帳による。

月別救急業務状況

月別	種別 区分	計	救急事故種別											不搬送
			火災	自然災害	水難	交通事故	労働災害	運動競技	一般負傷	加害	自損行為	急病	その他	
計	出場件数	8,128	73		14	447	75	45	1,368	13	47	4,883	1,163	1,033
	搬送人員	7,115	13		4	365	73	42	1,241	8	30	4,300	1,039	
1月	出場件数	817	6		1	25	2	5	138	2	4	514	120	123
	搬送人員	698				20	2	5	118	2	2	440	109	
2月	出場件数	684	9		2	29	3	5	115	1	2	424	94	104
	搬送人員	580			2	20	3	5	107	1	1	357	84	
3月	出場件数	659	11			35	5	3	103	1	2	398	101	99
	搬送人員	563	2			30	5	2	93			340	91	
4月	出場件数	600	2		1	34	6	2	92	1	5	352	105	72
	搬送人員	529				25	5	2	88		4	316	89	
5月	出場件数	626	5		3	47	5	3	130	1	9	332	91	79
	搬送人員	549	2			38	5	2	114	1	5	301	81	
6月	出場件数	638	8		1	35	8	3	102	3	5	382	91	77
	搬送人員	561	2		1	27	8	2	91	3	3	340	84	
7月	出場件数	708	8			32	6	7	108	3	2	446	96	96
	搬送人員	614	4			25	6	7	99	1	1	385	86	
8月	出場件数	750	3		1	42	8		114		6	487	89	95
	搬送人員	656	1		1	38	8		100		3	424	81	
9月	出場件数	663	7		1	51	7	5	96	1	3	400	92	78
	搬送人員	587	1			44	7	5	86		3	359	82	
10月	出場件数	662	4		3	48	7	3	130		7	364	96	79
	搬送人員	587				41	6	3	124		7	325	81	
11月	出場件数	626	4			29	10	4	122			361	96	65
	搬送人員	562				24	10	4	109			328	87	
12月	出場件数	695	6		1	40	8	5	118		2	423	92	66
	搬送人員	629	1			33	8	5	112		1	385	84	

医療機関別搬送人員

区分	救急告示医療機関				その他の医療機関				その他の場所
	小計	国公立	公的	私的	小計	国公立	公的	私的	
計	7,115	6,661	2,613	3,141	907	441	56	385	13

時間別救急出場状況

事故種別 時間別	計	火 災	自然 災害	水 難	交通 事故	労働 災害	運動 競技	一般 負傷	加 害	自 損 行 為	急 病	そ の 他
計	8,128	73		14	447	75	45	1,368	13	47	4,883	1,163
0～2	300	8		1	7			40		1	229	14
2～4	246	2		1	5			28	1	1	197	11
4～6	271	8			10	1		35		1	204	12
6～8	515	3			32		2	107	1	4	351	15
8～10	1,124	9		1	63	20	4	201	3	3	666	154
10～12	1,174	5		4	67	11	10	192	1	5	535	344
12～14	993	9		3	70	12	14	158	2	9	513	203
14～16	887	6		1	64	13	6	161	1	4	493	138
16～18	907	10			57	10	4	155	1	8	494	168
18～20	751	4			35	4	1	135	1	5	518	48
20～22	564	5			24	2	4	93	2	2	395	37
22～24	396	4		3	13	2		63		4	288	19

曜日別救急出場状況

事故種別 曜日別	計	火 災	自然 災害	水 難	交通 事故	労働 災害	運動 競技	一般 負傷	加 害	自 損 行 為	急 病	そ の 他
計	8,128	73		14	447	75	45	1,368	13	47	4,883	1,163
月曜日	1,226	8		1	67	11	4	176		12	753	194
火曜日	1,171	14		1	71	17	4	185	3	5	678	193
水曜日	1,228	10		2	59	11	2	211	3	5	716	209
木曜日	1,100	3		3	66	12	8	195	3	7	642	161
金曜日	1,203	5		4	59	10	4	205		5	684	227
土曜日	1,127	19		1	73	10	10	190	3	5	692	124
日曜日	1,073	14		2	52	4	13	206	1	8	718	55

事故種別搬送人員の傷病程度別状況

事故種別 程度別	計	火 災	自然 災害	水 難	交通 事故	労働 災害	運動 競技	一般 負傷	加 害	自 損 行 為	急 病	そ の 他
計	7,115	13		4	365	73	42	1,241	8	30	4,300	1,039
死 亡	103	1		1	2	1		14		3	79	2
重 症	359	3		1	12	12	1	41		2	247	40
中 等 症	4,269	7			107	37	9	652	1	13	2,467	976
軽 症	2,384	2		2	244	23	32	534	7	12	1,507	21
不 明												
備 考	○ 死亡とは、初診時において死亡が確認されたもの。 ○ 重症とは、3週間以上の入院加療を必要とするもの。 ○ 中等症とは、入院を必要とするもので、重症に至らないもの。 ○ 軽症とは、入院加療を必要としないもの。											

年齢区分別事故種別搬送人員の状況

事故種別 年齢別	計	火 災	自然 災害	水 難	交通 事故	労働 災害	運動 競技	一般 負傷	加 害	自 損 行 為	急 病	そ の 他
計	7,115	13		4	365	73	42	1,241	8	30	4,300	1,039
新 生 児	6										1	5
乳 幼 児	146				6			27			105	8
少 年	183				32	1	29	23		5	82	11
成 人	1,570	9		2	191	63	12	163	4	21	920	185
高 齢 者	5,210	4		2	136	9	1	1,028	4	4	3,192	830
備 考	○ 新生児 生後28日未満の者 ○ 乳幼児 生後28日以上満7才未満の者 ○ 少年 満7歳以上満18歳未満の者 ○ 成人 満18歳以上満65歳未満の者 ○ 高齢者 満65歳以上の者											

病院収容所要時間状況

搬送人員 事故種別	救急覚知から医療機関に収容するに要した時間別搬送人員						
	計	10分未満	10～20分	20～30分	30～60分	60～120分	120分以上
急病	4,300		13	394	3,078	786	29
交通事故	365			15	236	111	3
一般負傷	1,241		4	82	899	250	6
その他	1,209		14	325	716	147	7
計	7,115		31	816	4,929	1,294	45

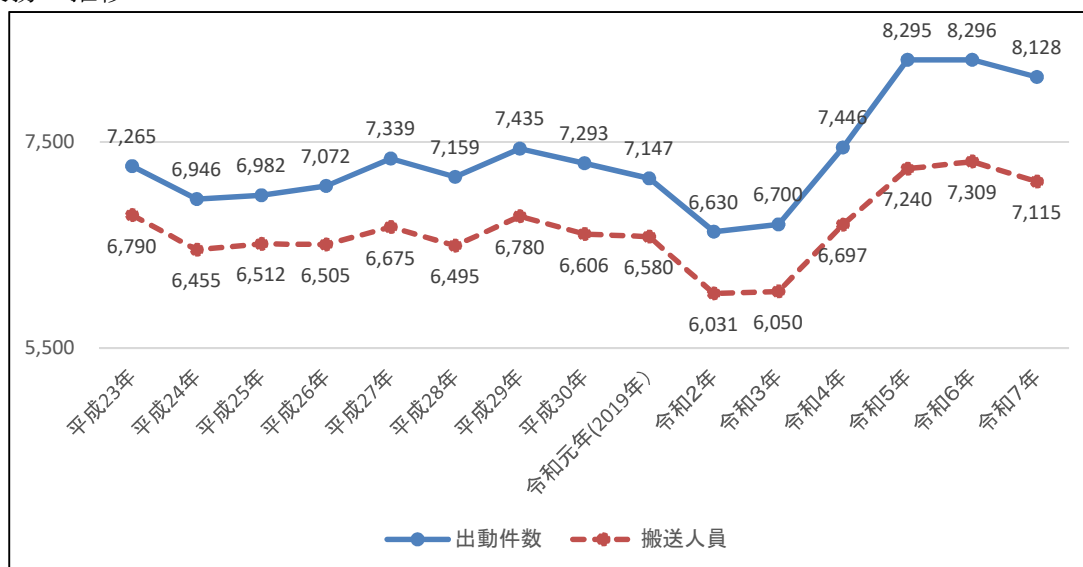
事故種別管外搬送人員の前年比較

事故種別 年別	計	急病	交通事故	一般負傷	その他
令和7年	679	328	35	74	242
令和6年	687	340	42	71	234
増減	△ 8	△ 12	△ 7	3	8

事故種別応急処置状況

事故種別 応急処置	処置人員	処置件数	止血	固定	血圧測定	気道確保	酸素投与	心肺蘇生	除細動	気管挿管	薬剤投与	その他
急病	4,836	10,667	24	10	4,556	153	904	131	8	15	44	4,822
交通事故	448	1,007	30	60	440	5	20	3			1	448
一般負傷	1,358	3,014	98	101	1,311	19	84	23	1	12	8	1,357
その他	1,294	2,957	13	43	1,247	14	326	12	1	6	2	1,293
計	7,936	17,645	165	214	7,554	191	1,334	169	10	33	55	7,920

救急業務の推移



年 別	区 分		増 減		不搬送
	出場件数	増 減	搬送人員	増 減	
平成23年	7,265	346	6,790	351	534
平成24年	6,946	△ 319	6,455	△ 335	553
平成25年	6,982	36	6,512	57	516
平成26年	7,072	90	6,505	△ 7	611
平成27年	7,339	267	6,675	170	710
平成28年	7,159	△ 180	6,495	△ 180	735
平成29年	7,435	276	6,780	285	711
平成30年	7,293	△ 142	6,606	△ 175	719
令和元年(2019年)	7,147	△ 146	6,580	△ 25	605
令和2年	6,630	△ 517	6,031	△ 549	628
令和3年	6,700	70	6,050	19	686
令和4年	7,446	746	6,697	647	788
令和5年	8,295	849	7,240	543	1,080
令和6年	8,296	1	7,309	69	1,021
令和7年	8,128	△ 168	7,115	△ 194	1,033

※ 増減については、前年との比較

署所別救急業務状況

区 分	署所別							
	合 計	尾道本署	向島分署	御調分署	北出張所	尾道西署	因島本署	瀬戸田分署
出 場 件 数	8,128	1,466	1,285	475	1,042	2,044	1,305	511
搬 送 人 員	7,115	1,330	1,116	415	949	1,725	1,142	438
不 搬 送	1,033	143	170	62	97	322	165	74

急病に係る疾病分類別年齢区分別搬送人員の状況

年齢区分 分類区分	新生児 28日未満	乳幼児 28日以上 7歳未満	少年 7歳以上 18歳未満	成人 18歳以上 65歳未満	高齢者 65歳以上	計
計	1	105	82	920	3,192	4,300
脳疾患		1	3	74	433	511
心疾患等			2	77	349	428
消化器系		4	1	126	251	382
呼吸器系		6	5	73	356	440
精神系			2	33	21	56
感覚系			5	30	65	100
泌尿器系			1	50	119	170
新生物				17	74	91
その他	1	85	35	201	724	1,046
不明確		9	28	239	800	1,076

- 脳疾患:脳血管疾患をいう。
- 心疾患:循環系疾患をいう。
- 消化器系:消化器系疾患をいう。
- 呼吸器系:呼吸器系疾患をいう。
- 精神系:精神及び行動の障害をいう。
- 感覚系:神経系、感覚器疾患をいう。
- 泌尿器系:腎・尿路・生殖器系疾患をいう。
- 新生物:胃の悪性新生物、その他悪性新生物及びその他の新生物をいう。
- その他:循環系から新生物までに分類された以外をいう。
- 不明確:徴候及び異常臨床所見・検査所見等で他に分類できないものをいう。

救助業務実施状況

項 目		火 災	交 通	水 難	風水害 自 然	機 械	建 物	ガ ス 酸 欠	爆 発	その他	合計	
出 動 件 数		9	34	9		2	42			34	130	
活 動 件 数		9	18	7		1	33			21	89	
救 助 人 員		8	19	3		1	30			19	80	
出 動 人 員	救助隊員	31	114	34		7	149			117	452	
	消防隊員	180	358	107		17	222			296	1180	
	救急隊員	51	129	40		6	125			112	463	
	消防団員	40									40	
	合 計	302	601	181		30	496			525	2135	
活 動 人 員	救助隊員	21	26	14		4	51			38	154	
	消防隊員	90	89	51		3	107			116	456	
	救急隊員	9	51	15		3	57			48	183	
	消防団員											
	合 計	120	166	80		10	215			202	793	
出 動 車 両	救助工作車	9	33	10		2	39			32	125	
	ポンプ車	47	79	19		5	58			71	279	
	はしご車											
	化学車											
	指揮車	12	37	12		2	14			28	105	
	救急車	15	44	13		2	41			36	151	
	その他	4	11	12		1	3			16	47	
	消防団車両	5									5	
	合 計	92	204	66		12	155			183	712	
発 生 場 所 出 動 件 数	屋 内	住 居	8				41			11	60	
		その他	1							2	3	
	屋 外	高速道		6								6
		他道路		21								21
		内水面		1	1						2	4
		外水面			8							8
		山 岳		5			2	1			15	23
	地 下									1	1	
	そ の 他		1							3	4	
	合 計	9	34	9		2	42			34	130	
発 生 場 所 救 助 人 員	屋 内	住 居	8				29				37	
		その他								2	2	
	屋 外	高速道		3								3
		他道路		12								12
		内水面			1						2	3
		外水面			2							2
		その他		3			1	1			11	16
	地 下									1	1	
	そ の 他		1							3	4	
	合 計	8	19	3		1	30			19	80	

『 急ぐ日も

足止め火を止め

準備よし 』

令和7年度全国統一防火標語