

ご利用にあたっての Q&A

Q1

誰でも利用することができますか？

御調町在住の方であればどなたでも利用できます。(ただし、車いすでのご利用はできません)

利用登録は随時受け付けていますので、不明な点があれば尾道市(政策企画課)までお問い合わせください。

Q2

車はどこまで迎えに来ますか？

基本的にはご自宅までお迎えに行きますが、積雪時や周辺の道路事情によってはご自宅近くの車が行けるところで乗降していただく場合があります。

Q3

何時頃、自宅に迎えに来てもらえますか？

予約されている人数によって自宅へのお迎え時間が変わります。おおよその時間はご予約の際に、みつぎ乗合タクシー受付事務所からお伝えします。(前日16時以降に再度正式な時間をお伝えします)

Q4

目的地には何時頃に到着しますか？

目的地に直行する一般のタクシーとは異なり、複数の方との乗り合いになります。時間には余裕を持ってご利用ください。(予約状況によってはお待ちいただく場合もあります)

Q5

タクシーのようにいつでもどこでも行けますか？

原則として複数のお客様と1台に乗り合わせて運行するため、タクシーのように好きな時刻にお迎えに行くことができません。また、町外など運行エリア外に行くことはできません。

Q6

事前に予約をしましたが、当日変更できますか？

変更やキャンセルの場合も原則利用前日の16時までみつぎ乗合タクシー受付事務所へご連絡をお願いします。その他、やむを得ず当日キャンセルする場合等にご相談ください。

お問い合わせ

■ 運行の仕組みなどについて

尾道市役所 政策企画課

0848-38-9316

■ 予約方法などについて

みつぎ乗合タクシー受付事務所

0848-36-5257

2024年1月4日からの運行

便利で
利用
しやすい

みつぎ乗合タクシーを 運行しています!

ぜひご利用ください!

乗合タクシーとは

ご予約に応じて自宅⇄指定の乗降場所の間を運行する公共交通です。



改善point

乗降場所が増えます!
詳細は中面をご確認ください。

改善point

エリアごとの運行曜日が
なくなり、月～土曜日に利用
できるようになります!

運行エリア・運行日

御調町全域(市地区を含む)を月～土曜日に運行します。

運行便数(利用できる時間帯)

行き 自宅 → 指定の乗降場所

1便 8:45 頃 2便 10:30 頃

下校時など、
高校生の方もぜひ
ご利用ください!

帰り 指定の乗降場所 → 自宅

1便 12:00 頃 2便 14:00 頃 3便 18:00 頃

運行時間はあくまで目安です。予約の状況で変化します。

運賃

1乗車 300円

- 小学生以下は半額
- 各種障がい者手帳の提示で半額(小学生以下は80円)
- 未就学児は同伴の大人1名につき1名まで無料
- 敬老優待バス券及び障がい者優待バス券が利用可能

予約はこちらまで

みつぎ乗合タクシー受付事務所

電話
での
予約

岡山交通(株) 中国交通カンパニー

0848-36-5257

利用する前日の16時までにご予約ください。

※電話予約の受付時間は9時～16時(12/31～1/2は除く)

Web
での
予約

10/1より
こちらから
スマートフォンや
PCでのWeb予約
ができます!

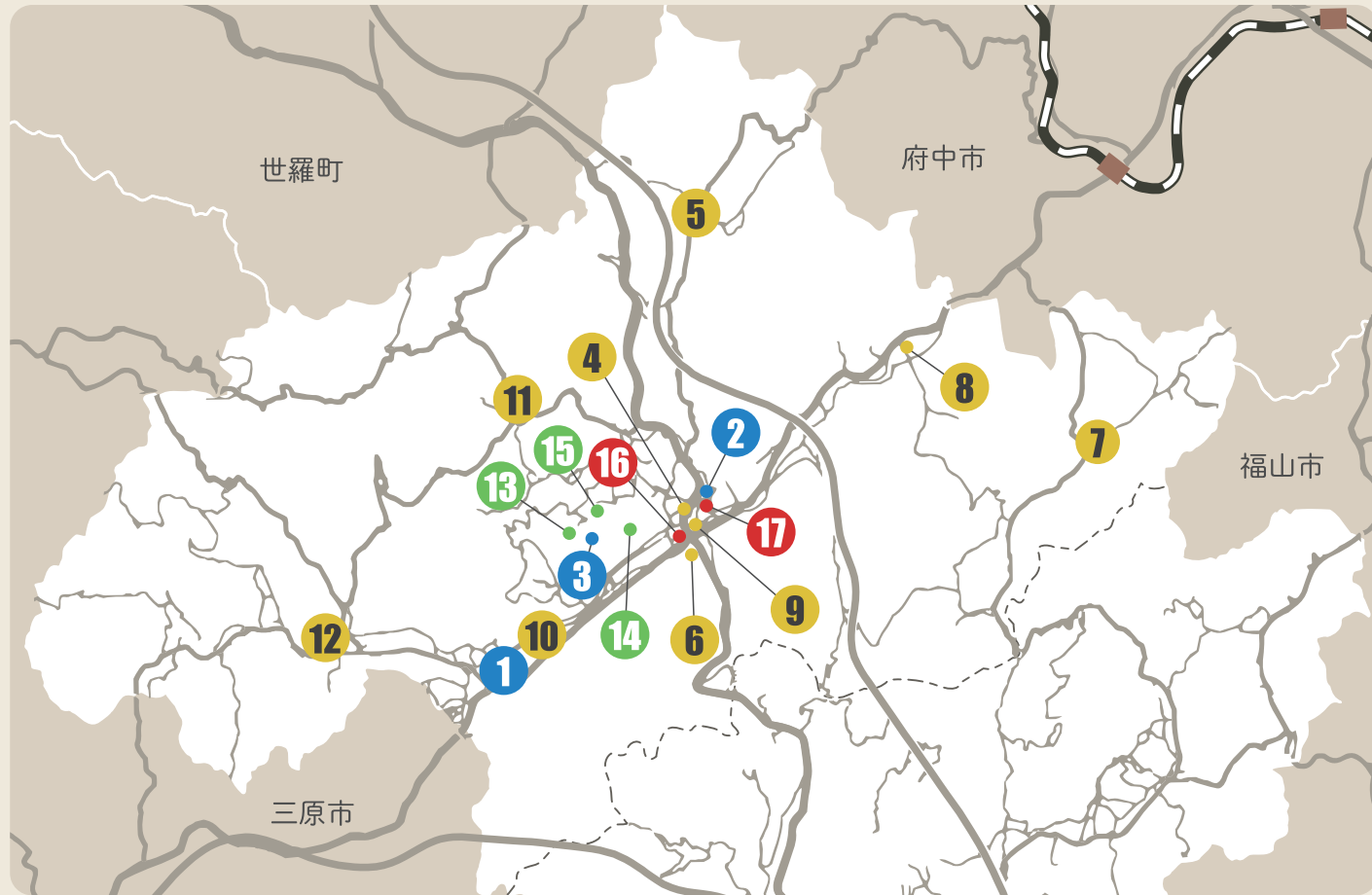


利用にあたっては事前に登録(Web予約の際はメールアドレスの登録)が必要です。

詳細は中面

みつぎ乗合タクシーの乗降場所一覧

みつぎ乗合タクシーでは、自宅から次の施設まで直接行くことができます。



★マークは新たに追加した乗降場所です

医療・福祉

- 1 本多医院
- 2 公立みつぎ総合病院
- 3 保健福祉総合施設 (みつぎの苑など) ★

憩い・楽しみの場所

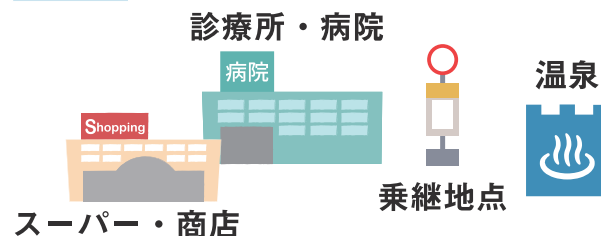
- 13 尾道ふれあいの里 ★
- 14 圓鋸勝三彫刻美術館 ★
- 15 尾道市みつぎグラウンドゴルフ場 ★

公共施設・公民館

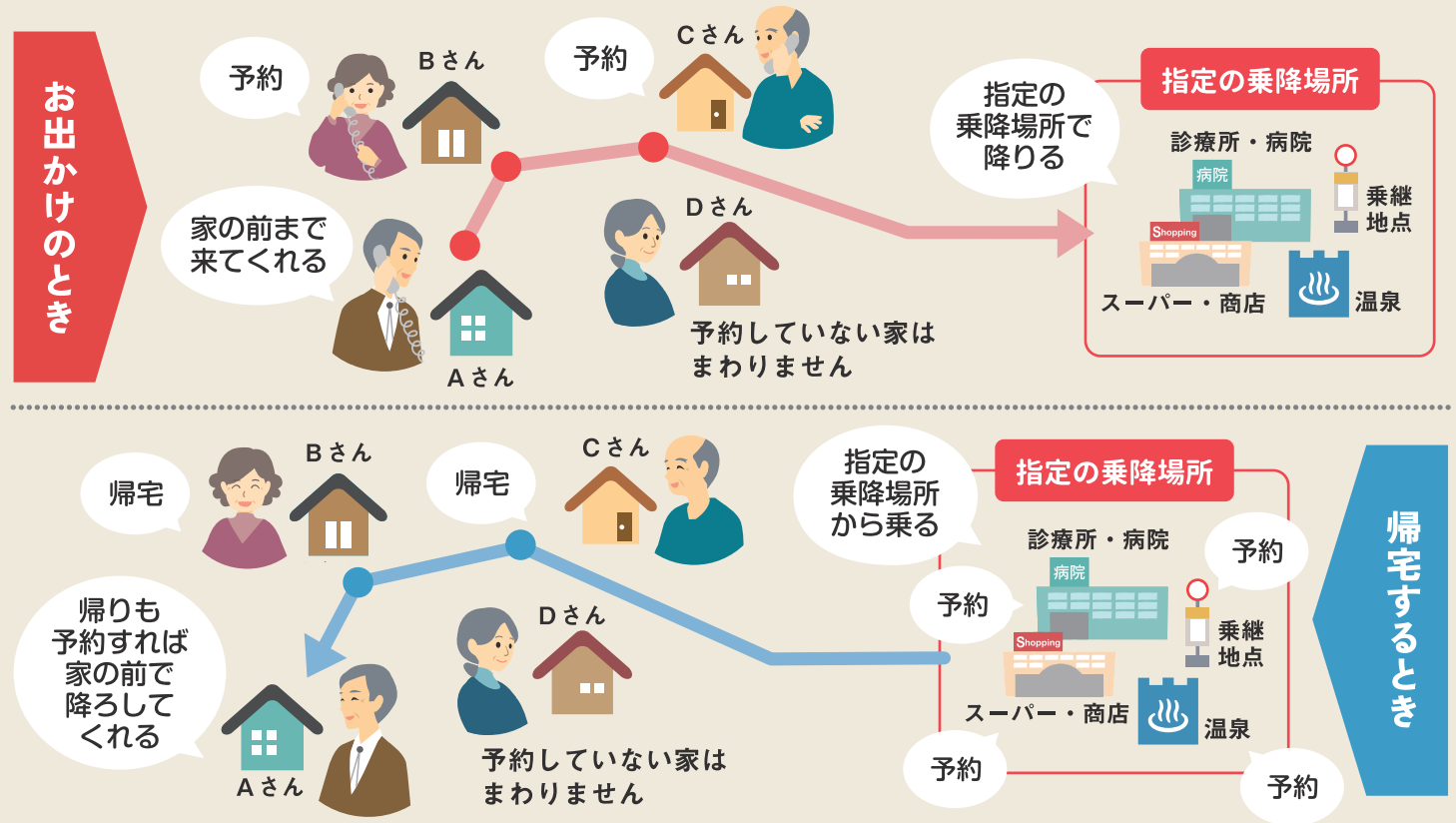
- 4 御調高校前バス停
- 5 大和公民館 ★
- 6 御調支所 (尾道市役所) ★
- 7 菅野公民館 ★
- 8 上川辺公民館 ★
- 9 市公民館 ★
- 10 河内公民館 ★
- 11 綾目公民館 ★
- 12 今津野公民館 ★

買い物先

- 16 道の駅クロスロードみつぎ
- 17 Aコープパル店



ご利用の方法 (例)



電話予約の方法 (利用前日の16時までにご連絡をお願いします)



利用登録の方法について

- このチラシと一緒にお配りしている「利用登録用紙」に必要事項を記入し、初回利用時運転手に渡すか、御調支所へ提出ください。
- これまでみつぎ乗合タクシーを利用している人(すでに利用登録されている人)は、「利用登録用紙」の裏面をお読みいただき、表面の個人情報取り扱い事項への同意に「✓」をして初回利用時に運転手にお渡しください。(住所などの記入は必要ありません)
- Web予約をご利用いただく際は、「利用登録用紙」にメールアドレスを記入して提出するか、「利用登録用紙」のQRコードから登録をお願いします。(登録情報の反映には時間がかかるため、余裕を持ってお手続きください)